

千葉県最大級の起業フェス開催!

ニッポンが面白くなるきっかけを千葉から

# ちば起業家 大交流会

in  
幕張メッセ

国際会議場2F コンベンションホール/201

2020年1月30日(木)

10:30 ~ 17:00

## Red-zone

CHIBA ビジコン 2019  
ちば起業家大賞  
ファイナルプレゼン



地域を変える 挑戦する  
リーダー達の  
ビジョンプレゼン



## Green-zone

起業の一手法として!  
事業承継フォーラム



無料で受講!  
起業スキルアップ  
セミナー



## Blue / Green-zone

起業や経営、  
事業承継に役立つ  
マッチングブース 他



参加費  
無料

入場予約不要

※一部事前予約制の  
セミナー有



詳細は Facebook で!

## 「起業」をキーワードにした県内最大級の交流イベント

### - 起業家大交流会とは -

「起業」に興味・関心のある方や、応援したいと思う方であれば、どなたでもご来場大歓迎のイベントです。

今年はRed-zone、Blue-zone、Green-zoneという3つのエリアに拡大しました。起業の息吹を感じられるビジコンのプレゼンテーションや、起業家や起業を目指す方々に役立つセミナー、相談ブースもご用意しています。ビジネスマッチングの交流の場としてもご活用ください。



## Time Table

- タイムテーブル -

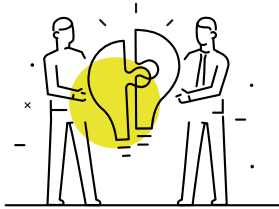
Time	Green-zone 201 会議室	Red-zone コンベンション ホール B	Blue-zone コンベンション ホール A
10:30 am 11:00 am	事業承継フォーラム		
12:30 pm			各種ブース/ ピッチ&セミナー
1:00 pm	起業スキルアップ セミナー	<b>① CHIBAビジコン2019 ファイナルプレゼンテーション・ 授賞式</b>  <b>② 協賛企業賞受賞者発表</b>  <b>③ 地域を変える 挑戦するリーダー達 プレゼンテーション</b>	
2:00 pm	① 起業のアイデア・ ビジネスモデル		
3:00 pm	② 営業・販売ノウハウ ③ 事業計画の策定		
4:00 pm			
5:00 pm			

# ちば起業家大交流会 事業承継フォーラム

in  
幕張メッセ

2020年1月30日(木) 10:30~12:30  
幕張メッセ 国際会議場2階

定員100名



## 事業承継フォーラム プログラム

10時00分 開場  
10時30分 開演

中小企業を次世代に引き継ぐ「事業承継」。基本情報や行政支援の内容、ベンチャー型事業承継、第三者承継(M&A)についてご紹介。これから事業承継へ動き出すための準備となるような企画です。午後からは、相談ブースも用意されます。

### ① これからのことを 一緒に考えていきましょう!

事業承継ネットワーク全国事務局  
事業承継アドバイザー

魚路 剛司 (うおじ たけし) 氏



### ② ベンチャー型事業承継とは

一般社団法人ベンチャー型事業承継 代表理事  
株式会社千年治商店 代表取締役  
大阪イノベーションハブ チーフプロデューサー

山野 千枝 (やまの ちえ) 氏



ビジネス情報紙の編集長として多くの経営者取材に携わる中で、同族企業の世代交代時に起こるイノベーションに注目。関西圏の大学で親が商売をしている学生を対象に「ガチンコ後継者ゼミ」を開講。18年6月には、若手アツギの新規事業開発を支援する「一般社団法人ベンチャー型事業承継」を発足。官民と連携し、アツギベンチャー文化を全国に広めるために奮闘中。会社の歴史を活用したブランディングを手がける株式会社千年治商店の代表も務める。

### ③ 親族外承継(第三者・M&A等)について

～支援機関による支援の在り方～

#### ■コーディネーター

千葉県事業引継ぎ支援センター  
統括責任者補佐

三十尾 真弥 (みそお しんや) 氏

#### ■事業承継事例

譲渡側：あずま庵 / 譲受側：(株)大京



優先予約受付中

こちらのQRコードからご確認ください



幕張メッセ国際会議場 2F コンベンションホール / 会議室 201

入場料: 無料 ※申し込み不要 日時: 2020年1月30日(木) 10:30~17:00

詳しくは

<http://i-hivechiba.com/ultra>

ちば起業家 大交流会 検索



#### Access

##### ■電車でご来場の場合

JR京葉線 海浜幕張駅(東京駅から約30分、蘇我駅から約12分)から徒歩約5分。

JR総武線・京成線 幕張本郷駅(秋葉原駅から約40分)から「幕張メッセ中央」行きバスで、約17分

##### ■バスでご来場の場合

高速バスで成田空港より約40分。京成バスURL: <http://www.keiseibus.co.jp/>

##### ■車でご来場の場合

東京都心・羽田空港から約40分。湾岸習志野I.C.(東関東自動車道)、または幕張I.C.(京葉道路)から約5分。

成田空港から約30分。湾岸千葉I.C.(東関東自動車道)から約5分。

