

MONTHLY REPORT

2018 Apri.

4

保証概況

マンスリーレポート



佐倉ふるさと広場(佐倉市)



中小企業のベストパートナー

千葉県信用保証協会

CONTENTS

金融機関店舗別保証利用状況	1
1. 年間保証承諾額ベスト100	1
2. 保証承諾額ベスト100	2
3. 保証債務残高ベスト100	3
保証状況	4
1. 金額別保証状況	5
2. 期間別保証状況	5
3. 資金用途別保証状況	6
4. 新規・継続別保証状況	6
5. 業種別保証状況	6
6. 制度別保証状況	7
7. 金融機関別保証状況	8
8. 市町村制度別保証状況	11
9. 市町村別保証状況	12
INFORMATION	14
企業サポート室の成長サポート部への改編について	14
「資金繰り相談窓口」の設置について	14
平成30年度組織体制について	15
「東日本大震災復興緊急保証」および「災害関係保証」の 適用期限の延長について	16
セーフティネット保証5号の指定業種について	16
「信用保証依頼書」へのプロパー融資残高の記載について	17
特定遊興飲食店営業に係る取扱いの変更および 宣誓書(飲食業)の改正について	18
高圧ガス製造業許可権限の委譲について	19
平成30年度上期創業セミナーの開催について	19
職員紹介	20

注：本保証概況の統計資料の個々の金額は、四捨五入し千円単位にしたものです。

そのため、個々の金額と合計額が一致しない場合があります。

注：構成比の数字は、小数点第二位を四捨五入したものです。そのため、個々の構成比の合計が、100%にならない場合があります。

注：前年比*印は、1,000%以上の数値です。

注：前年比-印は、前年が0、または、比較項目がない場合です。

表紙の説明

佐倉ふるさと広場（佐倉市）

佐倉ふるさと広場は、本格的なオランダ風車などがあり、「佐倉市民のふるさとの広場」になるよう名付けられました。毎年春には約100種類67万本のチューリップが咲き誇る「佐倉チューリップフェスタ」が開催されています。

金融機関店舗別保証利用状況

1. 金融機関店舗別年間保証承諾額ベスト100

平成 29 年度実績

(単位：百万円)

順位	金融機関名	金額	順位	金融機関名	金額
1	千葉興業銀行 五井支店	6,249	51	千葉興業銀行 茂原支店	1,908
2	千葉銀行 中央支店	5,634	52	千葉銀行 千城台支店	1,885
3	千葉銀行 松戸支店	4,785	53	千葉銀行 行徳支店	1,864
4	千葉銀行 本店営業部	4,205	54	千葉銀行 高根台支店	1,861
5	千葉銀行 本町支店	3,954	55	千葉銀行 常盤平支店	1,861
6	千葉銀行 船橋支店	3,940	56	千葉銀行 浦安支店	1,860
7	千葉銀行 五井支店	3,896	57	千葉銀行 野田支店	1,858
8	千葉銀行 柏支店	3,769	58	千葉銀行 鎌ヶ谷支店	1,850
9	千葉銀行 柏支店	3,729	59	千葉銀行 大網支店	1,829
10	千葉銀行 稲毛支店	3,720	60	千葉銀行 江戸川台支店	1,815
11	千葉銀行 成田支店	3,451	61	千葉信用金庫 五井支店	1,784
12	千葉銀行 四街道支店	3,099	62	千葉銀行 野田支店	1,760
13	千葉銀行 茂原支店	3,053	63	千葉銀行 津田沼駅前支店	1,745
14	千葉銀行 船橋北口支店	3,032	64	東京ベイ信用金庫 本店	1,744
15	千葉銀行 京成駅前支店	3,029	65	千葉銀行 稲毛東口支店	1,742
16	千葉銀行 夷初支店	3,006	66	千葉銀行 木更津支店	1,716
17	千葉銀行 木更津支店	2,920	67	千葉銀行 鎌取支店	1,692
18	千葉銀行 八街支店	2,645	68	千葉銀行 銚子支店	1,668
19	千葉銀行 蘇我支店	2,601	69	千葉信用金庫 本店	1,666
20	千葉銀行 横芝支店	2,572	70	千葉銀行 袖ヶ浦支店	1,661
21	千葉銀行 成田支店	2,548	71	千葉銀行 幕張支店	1,651
22	千葉銀行 柏西口支店	2,541	72	千葉銀行 姉崎支店	1,650
23	千葉銀行 浦安支店	2,533	73	千葉銀行 茂原東支店	1,635
24	千葉銀行 白井支店	2,464	74	千葉銀行 蘇我支店	1,634
25	千葉銀行 四街道支店	2,451	75	千葉興業銀行 勝田台支店	1,630
26	千葉銀行 木更津東支店	2,435	76	千葉銀行 館山支店	1,609
27	千葉銀行 松戸支店	2,408	77	千葉銀行 姉崎支店	1,602
28	千葉興業銀行 船橋支店	2,388	78	東京東信用金庫 三咲支店	1,602
29	千葉銀行 中山支店	2,388	79	千葉銀行 志津支店	1,592
30	千葉銀行 東金支店	2,372	80	千葉銀行 本八幡支店	1,591
31	千葉銀行 さつきが丘支店	2,364	81	千葉銀行 都賀支店	1,590
32	千葉銀行 都賀支店	2,346	82	千葉銀行 成東支店	1,584
33	千葉銀行 西船橋支店	2,340	83	千葉銀行 馬橋支店	1,561
34	千葉銀行 五井支店	2,333	84	千葉銀行 白井支店	1,556
35	千葉銀行 市川支店	2,313	85	千葉銀行 習志野台支店	1,555
36	千葉銀行 船橋支店	2,281	86	千葉銀行 市川支店	1,552
37	千葉信用金庫 稲毛支店	2,222	87	千葉銀行 とけ支店	1,551
38	東京ベイ信用金庫 浦安支店	2,191	88	千葉興業銀行 四街道支店	1,545
39	千葉興業銀行 小倉台支店	2,138	89	千葉興業銀行 土気南支店	1,533
40	千葉興業銀行 千葉支店	2,122	90	千葉銀行 増尾支店	1,527
41	千葉銀行 八幡支店	1,989	91	千葉銀行 小見川支店	1,498
42	千葉興業銀行 国分寺台支店	1,989	92	千葉興業銀行 東金サンピア支店	1,489
43	千葉興業銀行 柏支店	1,983	93	東京東信用金庫 船橋支店	1,484
44	千葉興業銀行 野田支店	1,964	94	千葉興業銀行 稲毛支店	1,473
45	千葉銀行 千城台支店	1,963	95	千葉興業銀行 八幡支店	1,458
46	千葉銀行 八街支店	1,960	96	千葉銀行 九十九里支店	1,429
47	千葉銀行 幕張本郷支店	1,935	97	千葉興業銀行 八日市場支店	1,404
48	千葉銀行 川間支店	1,924	98	千葉銀行 多古支店	1,392
49	千葉銀行 八千代支店	1,923	99	千葉興業銀行 新八千代支店	1,380
50	千葉興業銀行 木更津支店	1,913	100	千葉銀行 八柱支店	1,375

注：保証承諾額が百万円単位で同額の店舗は、円単位で順位付けを行っています。

2. 金融機関店舗別保証承諾額ベスト100

平成30年3月実績

順位	金融機関名	金額
1	千葉興業銀行 五井支店	849
2	京葉銀行 松戸支店	797
3	京葉銀行 さつきが丘支店	751
4	京葉銀行 本店営業部	715
5	千葉銀行 茂原支店	667
6	千葉銀行 中央支店	662
7	京葉銀行 本町支店	590
8	京葉銀行 実籾支店	581
9	京葉銀行 四街道支店	570
10	千葉銀行 木更津支店	527
11	千葉銀行 稲毛東口支店	510
12	千葉銀行 成田支店	504
13	千葉銀行 京成駅前支店	502
14	千葉銀行 船橋支店	471
15	千葉銀行 浦安支店	430
16	千葉信用金庫 本店	422
17	京葉銀行 柏支店	417
18	千葉興業銀行 本店営業部	416
19	千葉銀行 深川支店	413
20	千葉興業銀行 木更津支店	396
21	千葉銀行 白井支店	394
22	京葉銀行 野田支店	383
23	京葉銀行 蘇我支店	376
24	千葉興業銀行 小倉台支店	375
25	千葉銀行 五井支店	372
26	千葉銀行 柏支店	365
27	千葉興業銀行 成田支店	362
28	京葉銀行 白井支店	360
29	千葉銀行 八千代支店	358
30	千葉興業銀行 四街道支店	357
31	千葉興業銀行 千葉支店	346
32	京葉銀行 都賀支店	330
33	千葉銀行 船橋北口支店	328
34	千葉銀行 鎌ヶ谷支店	324
35	千葉銀行 柏西口支店	316
36	京葉銀行 稲毛支店	308
37	千葉興業銀行 柏支店	302
38	千葉興業銀行 八日市場支店	298
39	千葉信用金庫 五井支店	289
40	千葉銀行 稲毛支店	288
41	千葉信用金庫 稲毛支店	286
42	千葉銀行 大網支店	279
43	千葉興業銀行 国分寺台支店	276
44	千葉銀行 木更津東支店	274
45	千葉興業銀行 蘇我支店	272
46	千葉興業銀行 茂原支店	268
47	千葉銀行 本八幡支店	259
48	千葉興業銀行 辰巳台支店	256
49	京葉銀行 五井支店	255
50	千葉興業銀行 新八千代支店	254

順位	金融機関名	金額
50	京葉銀行 船橋支店	254
52	京葉銀行 八街支店	253
53	阿波銀行 江戸川支店	250
54	千葉銀行 津田沼駅前支店	248
55	京葉銀行 市川支店	247
56	千葉銀行 本店営業部	245
57	京葉銀行 行徳支店	239
58	千葉銀行 佐倉支店	237
59	京葉銀行 姉崎支店	234
60	京葉銀行 木更津支店	229
61	京葉銀行 成田支店	227
62	京葉銀行 常盤平支店	227
63	京葉銀行 鎌取支店	226
64	千葉銀行 南行徳支店	226
65	東京東信用金庫 松戸支店	225
66	京葉銀行 北方支店	224
67	千葉銀行 都賀支店	224
67	京葉銀行 こてはし台支店	224
69	千葉銀行 川間支店	223
70	京葉銀行 大網支店	222
71	商工組合中央金庫 千葉支店	222
72	千葉銀行 松飛台支店	221
73	千葉銀行 品川支店	220
74	千葉銀行 中山支店	217
75	千葉銀行 佐原支店	215
76	千葉興業銀行 浜野支店	214
76	京葉銀行 千城台支店	214
78	千葉信用金庫 青柳支店	213
79	千葉信用金庫 八街中央支店	212
80	京葉銀行 ユーカリが丘支店	212
81	京葉銀行 津田沼支店	210
82	千葉銀行 茂原東支店	210
83	京葉銀行 江戸川台支店	208
84	千葉銀行 誉田支店	208
85	京葉銀行 湖北台支店	207
86	千葉信用金庫 千葉駅北口支店	206
87	千葉興業銀行 土気南支店	202
88	千葉銀行 八日市場支店	202
89	千葉銀行 野田支店	201
90	千葉銀行 牛久支店	196
91	千葉銀行 ユーカリが丘支店	196
92	千葉興業銀行 野田支店	195
93	京葉銀行 新習志野支店	194
94	東京ベイ信用金庫 浦安支店	191
95	千葉銀行 館山支店	189
96	京葉銀行 茂原支店	187
97	千葉信用金庫 園生草野支店	185
98	東京東信用金庫 三咲支店	185
99	千葉興業銀行 浦安支店	183
100	千葉銀行 高根台支店	182

注：保証承諾額が百万円単位で同額の店舗は、円単位で順位付けを行っています。

3. 金融機関店舗別保証債務残高ベスト100

平成30年3月末現在

(単位：百万円)

順位	金融機関名	金額	順位	金融機関名	金額
1	千葉銀行 中央支店	15,069	51	千葉興業銀行 小倉台支店	4,158
2	千葉銀行 船橋支店	10,042	52	千葉銀行 西船橋支店	4,117
3	千葉銀行 柏支店	9,568	53	千葉銀行 八千代支店	4,069
4	千葉銀行 成田支店	8,829	54	三井住友銀行 柏支店	4,039
5	千葉興業銀行 五井支店	8,821	55	千葉銀行 木更津支店	3,957
6	千葉銀行 五井支店	8,278	56	千葉銀行 姉崎支店	3,936
7	千葉銀行 稲毛支店	7,903	57	千葉銀行 五井支店	3,856
8	千葉銀行 木更津支店	7,605	58	千葉銀行 中山支店	3,827
9	千葉銀行 本店営業部	7,519	59	千葉銀行 茂原東支店	3,781
10	千葉銀行 四街道支店	7,501	60	千葉銀行 館山支店	3,744
11	千葉銀行 本町支店	7,429	61	千葉銀行 佐倉支店	3,726
12	千葉銀行 松戸支店	7,365	62	千葉銀行 野田支店	3,718
13	千葉銀行 柏支店	7,050	63	千葉銀行 小見川支店	3,710
14	千葉銀行 八街支店	6,429	64	千葉銀行 川間支店	3,546
15	千葉銀行 柏西口支店	6,320	65	千葉銀行 袖ヶ浦支店	3,466
16	千葉銀行 茂原支店	5,991	66	千葉興業銀行 東金サンピア支店	3,466
17	千葉銀行 蘇我支店	5,833	67	千葉興業銀行 国分寺台支店	3,466
18	千葉銀行 京成駅前支店	5,832	68	千葉銀行 稲毛東口支店	3,460
19	千葉銀行 船橋北口支店	5,741	69	千葉銀行 新八千代支店	3,439
20	千葉銀行 蘇我支店	5,726	70	千葉興業銀行 稲毛支店	3,395
21	みずほ銀行 千葉支店	5,633	71	千葉銀行 津田沼支店	3,355
22	千葉銀行 四街道支店	5,494	72	千葉興業銀行 勝田台支店	3,335
23	千葉銀行 成田支店	5,488	73	千葉銀行 志津支店	3,276
24	千葉銀行 松戸支店	5,399	74	千葉銀行 新検見川支店	3,275
25	千葉銀行 行徳支店	5,392	75	三井住友銀行 船橋支店	3,271
26	千葉興業銀行 船橋支店	5,343	76	千葉興業銀行 銚子支店	3,240
27	千葉銀行 木更津東支店	5,334	77	千葉銀行 とけ支店	3,206
28	千葉銀行 八幡支店	5,268	78	千葉銀行 さつきが丘支店	3,164
29	千葉銀行 実籾支店	5,083	79	千葉銀行 江戸川台支店	3,146
30	千葉銀行 市川支店	5,012	80	千葉銀行 姉崎支店	3,135
31	千葉銀行 船橋支店	4,966	81	千葉銀行 鎌取支店	3,127
32	千葉興業銀行 柏支店	4,892	82	千葉銀行 佐原支店	3,113
33	千葉興業銀行 千葉支店	4,873	83	千葉銀行 幕張本郷支店	3,098
34	千葉銀行 千城台支店	4,819	84	千葉銀行 八柱支店	3,088
35	千葉銀行 都賀支店	4,773	85	千葉銀行 習志野台支店	3,062
36	千葉銀行 東金支店	4,637	86	千葉興業銀行 茂原支店	3,060
37	千葉銀行 勝田台支店	4,587	87	千葉銀行 松飛台支店	3,045
38	千葉銀行 津田沼駅前支店	4,572	88	千葉銀行 君津支店	3,029
39	千葉銀行 浦安支店	4,541	89	千葉銀行 白井支店	2,993
40	三井住友銀行 千葉支店	4,531	90	東京ベイ信用金庫 浦安支店	2,974
41	千葉銀行 本八幡支店	4,470	91	千葉信用金庫 稲毛支店	2,974
42	千葉興業銀行 野田支店	4,467	92	千葉信用金庫 本店	2,968
43	千葉銀行 高根台支店	4,390	93	千葉銀行 千城台支店	2,949
44	千葉銀行 馬橋支店	4,376	94	千葉興業銀行 土気南支店	2,947
45	千葉銀行 浦安支店	4,298	95	千葉銀行 富津支店	2,934
46	千葉銀行 鎌ヶ谷支店	4,232	96	商工組合中央金庫 千葉支店	2,930
47	千葉銀行 八街支店	4,227	97	千葉銀行 松ヶ丘支店	2,914
48	千葉銀行 銚子支店	4,226	98	千葉銀行 増尾支店	2,913
49	千葉銀行 横芝支店	4,213	99	千葉銀行 幕張支店	2,911
50	千葉銀行 野田支店	4,183	100	千葉銀行 高塚支店	2,888

注：保証債務残高が百万円単位で同額の店舗は、円単位で順位付けを行っています。

保証状況

(単位：千円・%)

保証承諾						月別	保証債務残高					
平成29年度			平成28年度				平成29年度			平成28年度		
件数	金額	前年同月比	件数	金額	前年同月比		件数	金額	前年同月比	件数	金額	前年同月比
2,214	27,859,178	90.1	2,445	30,928,232	99.6	4	101,727	1,007,859,775	93.8	107,555	1,074,929,306	96.8
2,813	36,753,954	93.1	2,967	39,483,546	104.3	5	100,873	994,463,914	93.6	106,657	1,062,239,274	96.6
3,477	45,950,577	90.6	3,737	50,739,260	84.1	6	100,246	990,242,925	93.3	106,132	1,061,204,746	96.1
2,638	34,405,131	96.9	2,733	35,487,706	89.9	7	99,845	987,241,777	93.3	105,777	1,057,862,984	95.9
2,663	33,214,260	92.6	2,721	35,862,570	100.3	8	99,583	983,577,103	93.5	105,547	1,052,320,758	95.9
3,513	51,764,304	94.7	3,913	54,675,976	95.5	9	99,169	982,903,662	93.5	105,138	1,051,209,591	95.5
17,318	229,947,404	93.0	18,516	247,177,290	94.4	上期計	—	—	—	—	—	—
2,465	30,281,499	95.7	2,477	31,648,953	92.4	10	98,737	979,091,032	93.7	104,734	1,045,310,873	95.2
3,009	41,890,349	109.8	3,020	38,162,157	100.8	11	98,208	974,271,047	93.9	104,294	1,037,699,760	95.2
3,573	52,719,767	106.8	3,597	49,345,790	93.3	12	97,893	980,366,164	94.7	103,845	1,034,882,614	94.5
2,189	29,116,537	100.3	2,220	29,037,989	96.7	1	97,450	973,315,169	94.9	103,382	1,025,191,232	94.5
2,554	35,406,054	101.2	2,669	34,971,648	89.4	2	96,916	966,995,739	94.6	103,100	1,022,414,763	94.8
3,810	58,291,397	109.1	3,824	53,426,220	77.2	3	96,240	968,172,731	95.2	102,366	1,017,258,659	93.8
17,600	247,705,603	104.7	17,807	236,592,757	89.8	下期計	—	—	—	—	—	—
34,918	477,653,007	98.7	36,323	483,770,048	92.1	合計	—	—	—	—	—	—

(単位：千円・%)

代位弁済額(元利)						月別	対債務者回収(総回収)					
平成29年度			平成28年度				平成29年度			平成28年度		
件数	金額	前年同月比	件数	金額	前年同月比		完済件数	回収金額	前年同月比	完済件数	回収金額	前年同月比
92	869,366	99.4	98	874,980	60.0	4	15	259,976	78.8	8	329,941	93.1
115	1,510,154	103.2	90	1,463,093	102.0	5	6	222,523	49.0	26	454,294	98.5
157	1,524,209	94.2	145	1,618,850	153.9	6	41	471,570	120.5	38	391,349	98.2
104	1,277,802	89.7	153	1,424,089	92.5	7	19	469,093	115.8	44	405,020	107.5
80	885,898	77.8	103	1,138,643	71.9	8	25	534,794	162.3	19	329,527	103.1
160	1,671,232	82.0	170	2,038,780	103.0	9	26	489,581	163.0	20	300,423	56.5
708	7,738,661	90.4	759	8,558,435	94.6	上期計	132	2,447,538	110.7	155	2,210,554	90.5
98	921,814	75.0	114	1,228,326	74.9	10	26	223,745	51.9	27	431,040	74.6
124	1,193,076	82.6	122	1,444,516	105.4	11	23	314,192	80.8	9	388,874	59.9
179	1,879,094	76.3	157	2,461,484	221.3	12	24	312,505	60.0	41	521,257	113.2
103	969,461	99.3	110	976,784	107.8	1	13	283,171	84.9	21	333,703	85.4
117	1,114,781	108.8	114	1,024,851	61.6	2	18	285,329	75.5	25	378,035	119.9
152	1,802,277	75.5	186	2,388,101	132.6	3	24	305,480	65.8	35	463,916	74.2
773	7,880,503	82.7	803	9,524,061	112.1	下期計	128	1,724,421	68.5	158	2,516,825	83.9
1,481	15,619,165	86.4	1,562	18,082,496	103.1	合計	260	4,171,959	88.3	313	4,727,378	86.6

1. 金額別保証状況

(単位：千円・%)

3 月				金 額	年 度 累 計			
件 数	金 額	構成比	前年比		件 数	金 額	構成比	前年比
178	163,231	0.3	116.4	1,000千円以下	1,526	1,402,981	0.3	101.3
268	483,300	0.8	86.4	1,000千円超 2,000 "	2,869	5,203,487	1.1	97.8
424	1,235,604	2.1	112.9	2,000 " 3,000 "	3,681	10,709,649	2.2	95.6
597	2,783,690	4.8	96.4	3,000 " 5,000 "	5,759	26,723,703	5.6	97.3
738	6,344,409	10.9	90.1	5,000 " 10,000 "	7,521	64,317,361	13.5	94.3
558	7,161,185	12.3	98.3	10,000 " 15,000 "	5,131	65,279,175	13.7	91.2
294	5,639,677	9.7	103.0	15,000 " 20,000 "	2,530	48,702,091	10.2	102.0
301	8,457,101	14.5	91.0	20,000 " 30,000 "	2,654	73,887,336	15.5	93.2
269	11,579,095	19.9	107.4	30,000 " 50,000 "	2,018	87,310,732	18.3	94.5
41	2,383,000	4.1	155.3	50,000 " 60,000 "	357	20,615,694	4.3	121.2
32	2,153,000	3.7	140.9	60,000 " 70,000 "	215	14,444,002	3.0	115.4
75	5,936,185	10.2	215.0	70,000 " 80,000 "	452	35,732,132	7.5	143.4
17	1,623,480	2.8	112.7	80,000 " 100,000 "	116	10,987,220	2.3	88.7
18	2,348,440	4.0	145.9	100,000 " 200,000 "	89	12,337,444	2.6	99.5
				200,000 " 300,000 "				
				300,000 " 400,000 "				
				400,000 " 500,000 "				
				500,000千円超				
3,810	58,291,397	100.0	109.1	合 計	34,918	477,653,007	100.0	98.7

2. 期間別保証状況

(単位：千円・%)

3 月				期 間	年 度 累 計			
件 数	金 額	構成比	前年比		件 数	金 額	構成比	前年比
127	1,676,641	2.9	82.8	3 カ月以下	831	8,789,769	1.8	73.7
1,031	8,299,010	14.2	91.9	3 カ月超 6 "	10,898	89,072,835	18.6	90.6
407	6,268,510	10.8	90.3	6 " 1 カ年以下	3,867	57,698,865	12.1	94.0
71	1,088,860	1.9	91.4	1 カ年超 2 "	681	8,858,616	1.9	95.4
237	2,090,874	3.6	96.2	2 " 3 "	1,827	15,043,964	3.1	92.6
32	508,930	0.9	221.5	3 " 4 "	258	2,440,957	0.5	89.7
1,005	14,450,320	24.8	91.0	4 " 5 "	9,029	118,489,001	24.8	87.3
625	13,330,675	22.9	117.3	5 " 7 "	5,657	111,267,689	23.3	107.4
239	9,136,384	15.7	265.8	7 " 10 "	1,500	52,882,797	11.1	161.3
36	1,441,193	2.5	124.9	10カ年超	370	13,108,514	2.7	111.2
3,810	58,291,397	100.0	109.1	合 計	34,918	477,653,007	100.0	98.7

3. 資金使途別保証状況

(単位：千円・%)

3 月				資金使途	年度累計			
件数	金額	構成比	前年比		件数	金額	構成比	前年比
3,471	53,195,527	91.3	107.1	運 転	32,007	442,085,917	92.6	98.7
265	3,570,170	6.1	130.2	設 備	2,346	25,875,048	5.4	94.8
74	1,525,700	2.6	148.9	運 転・設 備	565	9,692,042	2.0	111.9
3,810	58,291,397	100.0	109.1	合 計	34,918	477,653,007	100.0	98.7

4. 新規・継続別保証状況

(単位：千円・%)

3 月				区 分	年度累計			
件数	金額	構成比	前年比		件数	金額	構成比	前年比
276	1,915,688	3.3	144.9	新 規	2,399	17,114,902	3.6	114.2
3,534	56,375,709	96.7	108.2	継 続	32,519	460,538,105	96.4	98.2
3,810	58,291,397	100.0	109.1	合 計	34,918	477,653,007	100.0	98.7

5. 業種別保証状況

(単位：千円・%)

保 証 承 諾						業 種	保証債務残高			代位弁済年度累計 (元 利)		
3 月			年度累計				件数	金額	前年比	件数	金額	前年比
件数	金額	前年比	件数	金額	前年比							
367	6,379,091	96.2	3,458	51,856,081	91.1	製 造 業	10,853	133,475,766	90.5	140	1,812,579	83.2
9	87,600	71.4	87	791,760	71.4	農 林 漁 業	193	1,357,436	105.7	2	5,363	68.2
3	100,400	836.7	17	287,900	213.3	鉱業・採石業・ 砂利採取業	48	647,512	89.4			
1,297	17,348,430	103.7	11,777	151,050,278	99.5	建 設 業	27,682	260,584,324	95.7	434	4,753,295	85.9
521	9,832,531	99.2	5,095	84,680,962	96.7	卸 売 業	12,587	161,371,828	94.0	272	3,229,158	86.3
509	6,606,800	119.8	4,851	53,223,827	99.5	小 売 業	15,508	123,176,706	95.3	330	2,649,725	83.3
174	4,119,925	157.4	1,589	27,458,144	98.4	運 送 倉 庫 業	5,184	64,624,354	94.3	63	749,769	113.4
280	4,646,746	99.7	2,291	37,653,098	101.5	不 動 産 業	5,931	65,427,981	101.6	8	98,239	43.3
636	9,016,004	126.3	5,654	69,902,887	104.5	サ ー ビ ス 業	17,961	155,988,398	97.3	232	2,321,036	92.2
14	153,870	160.1	99	748,070	95.1	そ の 他	293	1,518,428	107.0			
3,810	58,291,397	109.1	34,918	477,653,007	98.7	合 計	96,240	968,172,731	95.2	1,481	15,619,165	86.4

6. 制度別保証状況

(単位：千円・%)

保証承諾						制 度	保証債務残高			代位弁済年度累計 (元利)		
3 月			年度累計				件数	金額	前年比	件数	金額	前年比
件数	金額	前年比	件数	金額	前年比							
744	25,346,597	112.5	6,131	187,593,554	101.9	協会制度	26,844	475,610,881	97.0	447	7,215,106	84.7
539	17,838,612	110.5	4,637	139,308,141	100.5	普通保証	14,987	277,833,855	104.1	176	2,362,574	83.7
5	270,000	91.8	47	2,461,000	77.1	経営安定	1,023	20,455,381	77.5	25	398,693	100.6
						特別小口	8	12,212	75.8			
4	14,500	85.3	37	189,899	87.6	小口零細企業	221	593,109	93.5	4	10,625	62.4
17	654,000	51.4	146	4,557,850	109.3	保証制	275	7,506,962	155.3	1	20,040	41.1
18	607,000	136.4	115	3,718,300	138.5	根保証	256	6,528,389	98.1	3	134,643	505.8
2	87,000	130.7	24	1,515,100	250.4	当座貸越	211	5,985,562	102.8	4	63,718	74.9
23	96,000	71.1	218	1,063,000	97.3	長期経営	570	2,277,135	87.4	5	17,902	107.4
						カードローン	233	1,815,371	82.8	7	64,712	161.0
37	1,344,215	72.6	363	12,693,531	93.2	金融環境変化	1,893	45,205,674	97.9	52	1,241,562	111.2
25	1,320,000	147.3	104	5,696,000	90.0	借換保証(注1)	353	14,388,320	113.4	2	44,121	—
9	356,800	105.9	50	2,121,336	87.5	特定社債	56	2,395,726	100.8			
						A B L	4,152	43,721,583	67.6	117	2,001,263	82.9
						予約保証	12	102,560	75.3	1	11,644	—
			3	76,600	22.1	景気対応(注2)	1,583	19,686,618	69.2	38	557,913	46.9
43	1,894,791	447.1	141	6,988,164	153.1	東北地震災害	322	12,043,996	145.3	5	159,104	221.4
22	863,679	132.0	246	7,204,634	116.3	東日本大震災復興緊急	689	15,058,429	130.2	7	126,592	109.2
						経営力強化	47,737	342,057,169	94.7	868	6,996,554	86.8
2,445	23,646,500	100.4	23,821	229,798,618	96.4	県制度	6,890	37,672,250	90.5	167	855,296	89.8
1,076	6,749,860	89.0	10,773	68,918,620	88.9	サポート短期資金	(995)	(2,019,831)	(96.3)	(10)	(14,298)	(134.4)
(197)	(461,350)	(93.8)	(1,748)	(4,524,020)	(93.2)	(うち小口零細)	3,599	36,884,210	75.9	125	1,248,699	55.6
30	719,500	83.7	319	7,806,200	72.8	セーフティネット	1,381	6,351,431	55.6	26	200,953	57.6
1	20,000	50.0	17	441,000	43.2	セーフティ・震災復興	42	450,447	79.4			
						環境保全資金	17,493	193,204,793	101.2	246	3,106,845	92.6
785	12,762,950	105.5	7,481	120,397,613	102.7	事業資金運転	2,680	17,692,010	106.9	23	152,552	89.1
78	919,550	163.0	676	6,808,971	104.3	事業資金設備	13,705	41,814,115	97.1	200	936,281	137.0
427	2,220,540	103.9	4,110	22,906,895	98.9	小規模	(10,499)	(22,804,664)	(99.8)	(116)	(258,495)	(96.7)
(325)	(1,198,270)	(107.8)	(3,031)	(11,294,421)	(103.1)	(うち小口零細)	1,441	4,546,134	108.1	40	132,726	139.0
48	254,100	101.0	422	2,127,819	103.5	創業資金	62	668,491	76.5	6	65,082	133.4
			2	35,000	159.1	挑戦資金	28	440,616	125.0	1	18,232	—
			14	266,100	247.2	経営力強化	416	2,332,670	76.1	34	279,888	173.9
			7	90,400	225.3	その他(注4)	21,659	150,504,681	90.9	166	1,407,505	93.7
621	9,298,300	126.6	4,966	60,260,834	98.3	市町村制度	(4,387)	(10,058,187)	(98.7)	(33)	(83,154)	(137.0)
(109)	(503,720)	(103.3)	(1,128)	(4,587,531)	(100.1)	(うち小口零細)	96,240	968,172,731	95.2	1,481	15,619,165	86.4
3,810	58,291,397	109.1	34,918	477,653,007	98.7	合 計						

注1. 「資金繰り円滑化借換保証」は「借換保証」に改正されました。

注2. 「緊急保証」を含む。

注3. 「長期」「当貸マックス」「海外投資関係」「基盤の技術産業集積関連」「研究開発等事業関連」「創業等関連」「特定新技術事業活動関連」「経営革新」「創業関連」「新事業創出関連」「ファースト」「特定信用状関連」「コラボ産学官融資」「農商工等連携事業関連」「経営改善サポート」「経営者保証ガイドライン対応」

注4. 「設備改善」「経営」「大型店進出対策」「工場移転」「千葉県成田国際空港関係者」「同和」「企業研究所立地」「災害対策」「魅力ある観光施設づくり」「事業振興」「活性化支援」「連鎖倒産」「経済変動対策」「開業育成」「季節」「短期運転資金」「C L O活用資金」「再生資金」「観光施設資金」「地域商業資金」「障害者雇用推進資金」

7. 金融機関別保証状況

(単位：千円・%)

保 証 承 諾						金 融 機 関	保 証 債 務 残 高			代 位 弁 済 年 度 累 計 (元 利)		
3 月			年 度 累 計				件 数	金 額	前 年 比	件 数	金 額	前 年 比
件 数	金 額	前 年 比	件 数	金 額	前 年 比							
16	361,500	53.1	240	5,419,362	75.3	みずほ銀行	1,356	19,080,403	86.8	26	276,706	103.9
14	382,672	86.8	162	4,807,921	81.2	三菱UFJ銀行	832	12,325,643	86.3	13	137,300	51.5
30	761,000	86.3	331	8,514,866	121.6	三井住友銀行	1,599	23,996,336	93.9	31	487,730	91.6
16	477,900	98.7	84	2,168,620	95.6	りそな銀行	411	6,608,824	96.6	2	16,382	30.7
2	25,000	*	7	155,000	*	埼玉りそな銀行	18	271,479	123.3			
78	2,008,072	80.6	824	21,065,769	94.1	都市銀行小計	4,216	62,282,684	90.4	72	918,117	82.1
1	80,000	74.8	16	500,000	155.3	群馬銀行	59	829,769	132.4	3	30,707	50.1
1	30,000	—	2	60,000	—	足利銀行	3	8,280	26.4			
11	245,500	54.8	142	2,589,493	91.9	常陽銀行	515	5,897,423	98.0	16	132,819	43.5
19	176,300	165.5	164	1,469,669	106.9	筑波銀行	420	2,142,621	94.5	5	20,856	47.4
			1	6,000	26.4	武蔵野銀行	7	87,854	84.7			
1,074	18,895,927	97.7	10,967	175,070,205	93.0	千葉銀行	34,894	398,856,504	93.2	537	6,357,963	101.0
534	9,666,578	114.6	4,077	66,570,144	94.6	千葉興業銀行	10,195	126,591,139	94.2	84	1,085,647	39.1
2	31,500	28.4	17	558,300	83.4	東京都民銀行	71	1,423,687	90.3	4	123,453	*
						横浜銀行	3	24,000	21.3			
						北陸銀行	5	7,757	53.4			
						スルガ銀行	25	9,228	45.8			
4	250,000	833.3	13	685,000	251.8	阿波銀行	25	881,769	163.1			
1,646	29,375,805	102.8	15,399	247,508,811	93.7	地方銀行小計	46,222	536,760,030	93.5	649	7,751,444	81.8
						三菱UFJ 信託銀行 三井住友 信託銀行 みずほ信託銀行	1	25,010	48.1	1	17,068	—
						信託銀行小計	1	25,010	48.1	1	17,068	—
						あおぞら銀行						
						新生銀行						
						普通銀行 小計						
1	5,000	166.7	3	34,000	261.5	東和銀行	6	56,635	125.0			
880	15,790,901	121.6	6,645	105,274,940	104.0	京葉銀行	18,303	194,160,478	97.5	251	2,569,860	70.8
20	212,900	88.0	210	2,866,000	125.8	東日本銀行	437	4,627,879	115.1	6	43,555	17.9
						東京スター銀行	6	74,605	81.9			
						徳島銀行						
			2	40,000	200.0	八千代銀行	6	70,073	115.1			
901	16,008,801	121.0	6,860	108,214,940	104.5	第二地方銀行 小計	18,758	198,989,671	97.9	257	2,613,415	67.5

(単位：千円・%)

保 証 承 諾						金 融 機 関	保 証 債 務 残 高			代 位 弁 済 年 度 累 計 (元 利)		
3 月			年 度 累 計				件 数	金 額	前 年 比	件 数	金 額	前 年 比
件 数	金 額	前 年 比	件 数	金 額	前 年 比							
						信金中央金庫						
7	58,500	188.7	44	256,500	139.9	水戸信用金庫	118	463,149	97.4	2	2,464	42.3
			2	15,000	115.4	埼玉縣信用金庫	16	86,472	84.7			
434	4,498,240	150.8	3,725	34,021,890	107.0	千葉信用金庫	7,510	54,492,599	98.4	206	2,052,316	152.9
100	744,274	122.3	1,129	8,634,366	97.9	銚子信用金庫	2,831	15,411,950	97.0	12	109,093	46.7
179	1,403,430	101.8	2,285	18,543,336	109.7	東京ベイ信用金庫	4,514	27,976,343	99.1	80	701,902	130.3
73	522,518	125.5	728	5,224,894	124.2	館山信用金庫	1,488	8,268,412	106.9	21	149,014	60.5
64	465,000	75.9	665	4,045,220	98.2	佐原信用金庫	1,573	6,685,045	93.3	21	150,882	*
29	222,200	122.4	247	1,760,660	116.4	朝日信用金庫	642	2,992,438	99.6	16	153,376	204.4
						興産信用金庫	1	240	55.6			
4	23,000	35.7	55	480,340	122.7	東京シティ信用金庫	145	602,235	111.7	1	1,547	—
115	1,414,500	153.3	1,000	11,324,322	145.2	東京東信用金庫	2,231	16,464,805	109.6	55	404,335	167.3
2	43,000	226.3	21	174,587	229.4	東栄信用金庫	80	340,571	93.8			
8	45,200	72.8	111	899,250	116.2	亀有信用金庫	247	1,529,797	111.7	4	39,571	*
2	12,100	168.5	44	290,810	102.4	小松川信用金庫	150	504,319	101.3	3	32,670	—
7	119,500	182.3	48	744,496	150.9	城北信用金庫	129	1,012,185	121.8	2	997	7.0
1,024	9,571,462	130.2	10,104	86,415,671	111.7	信用金庫小計	21,675	136,830,559	100.2	423	3,798,167	139.9
						全国信用協同組合連合会						
26	186,770	127.6	353	2,239,684	119.4	房総信用組合	1,180	4,806,744	95.4	18	62,111	23.9
75	540,100	108.9	923	7,521,997	99.1	銚子商工信用組合	2,275	15,370,816	95.6	28	312,226	65.9
46	333,568	54.0	360	2,911,220	77.7	君津信用組合	1,512	7,913,279	96.7	21	56,728	57.2
						横浜中央信用組合						
			3	37,850	71.4	ハナ信用組合	12	77,957	105.9	1	2,017	—
147	1,060,438	84.1	1,639	12,710,751	95.8	信用組合小計	4,979	28,168,796	95.9	68	433,082	52.0

(単位：千円・%)

保 証 承 諾						金 融 機 関	保 証 債 務 残 高			代 位 弁 済 年 度 累 計 (元 利)		
3 月			年 度 累 計				件 数	金 額	前 年 比	件 数	金 額	前 年 比
件 数	金 額	前 年 比	件 数	金 額	前 年 比							
						J A 千 葉 信 連 君 津 市 農 業 協 同 組 合 市 原 市 農 業 協 同 組 合 市 川 市 農 業 協 同 組 合 と う か つ 中 央 農 業 協 同 組 合 成 田 市 農 業 協 同 組 合						
						農 業 協 同 組 合 小 計						
						中 央 労 働 金 庫						
						労 働 金 庫 小 計						
14	266,819	52.5	92	1,737,065	55.4	商 工 組 合 庫 中 央 金 庫 日 本 政 策 行 日 本 政 策 金 融 公 庫 (旧 国 民 公 庫)	388	5,110,048	98.6	11	87,873	142.6
						日 本 政 策 金 融 公 庫 (旧 国 民 公 庫)	1	5,933	96.6			
14	266,819	52.5	92	1,737,065	55.4	政 府 系 小 計	389	5,115,981	98.6	11	87,873	142.6
						農 林 中 央 金 庫 三 井 住 友 海 上 火 災 富 士 火 災 整 理 回 収 機 構						
						そ の 他 小 計						
3,810	58,291,397	109.1	34,918	477,653,007	98.7	合 計	96,240	968,172,731	95.2	1,481	15,619,165	86.4

8. 市町村制度別保証状況

(単位：千円・%)

保 証 承 諾						市 町 村	保 証 債 務 残 高			代位弁済年度累計 (元 利)		
3 月			年 度 累 計				件数	金 額	前年比	件数	金 額	前年比
件数	金 額	前年比	件数	金 額	前年比							
307	6,475,950	127.0	2,188	37,638,219	98.9	千 葉 市	9,251	94,576,823	91.3	105	1,075,845	98.8
4	37,500	97.4	43	305,650	72.3	銚 子 市	159	579,605	89.2			
25	255,370	185.9	271	1,727,350	99.7	市 川 市	1,317	4,296,354	90.7	9	19,172	54.8
37	381,500	68.9	369	3,970,962	80.6	船 橋 市	1,861	11,736,901	88.0	8	66,418	37.9
3	15,000	375.0	20	121,200	82.7	館 山 市	94	262,674	71.5			
17	164,800	193.4	127	1,177,407	137.7	木 更 津 市	429	2,105,743	95.8			
						松 戸 市	1	136	85.0			
9	57,700	62.9	65	501,200	75.4	野 田 市	304	1,402,700	95.9			
4	48,000	68.4	46	299,150	59.4	茂 原 市	300	1,114,843	80.9			
30	252,000	303.6	219	1,729,905	100.7	成 田 市	943	4,043,008	88.5	4	19,661	107.3
			28	216,330	84.0	佐 倉 市	142	636,266	84.5	4	25,905	*
7	50,200	167.3	60	411,410	107.6	東 金 市	276	1,005,301	94.5			
5	36,400	173.6	45	332,900	110.3	旭 市	214	799,144	95.7	1	3,222	—
11	75,500	101.6	101	825,400	102.1	習 志 野 市	529	2,177,292	91.6	6	16,426	71.8
9	65,000	93.5	85	767,000	59.6	柏 市	635	2,931,365	78.7	3	24,841	83.0
			1	3,000	42.9	勝 浦 市	12	21,737	71.1			
79	890,880	182.8	504	4,871,412	104.0	市 原 市	2,040	11,002,441	88.2	7	77,997	204.2
2	10,000	25.8	39	249,419	80.7	流 山 市	176	670,885	86.2			
11	118,700	191.5	92	856,800	162.3	八 千 代 市	320	1,630,219	105.1	2	10,279	—
4	22,200	94.1	65	381,550	112.9	我 孫 子 市	248	845,545	97.4	3	19,537	*
1	6,000	30.0	20	73,030	66.6	鴨 川 市	90	249,054	99.0	1	414	8.9
2	7,000	48.6	23	166,500	167.5	鎌 ヶ 谷 市	113	428,789	92.8	2	6,502	430.5
7	41,000	77.4	52	373,580	126.8	君 津 市	246	953,298	91.7			
3	21,500	83.0	39	235,600	118.3	富 津 市	178	507,932	93.5	2	3,383	62.8
16	114,600	110.6	126	909,070	112.4	浦 安 市	597	2,108,645	92.2	6	31,793	364.8
						四 街 道 市	14	44,835	54.8	1	2,321	—
6	54,500	106.9	88	818,670	115.0	袖 ヶ 浦 市	268	1,607,087	113.8	1	2,099	182.9
			3	19,000	61.3	八 街 市	52	127,416	72.2			
1	5,000	250.0	8	52,600	105.2	印 西 市	39	134,594	88.6			
			7	34,500	65.1	白 井 市	43	120,785	72.7			
3	9,700	—	21	120,300	169.6	富 里 市	83	230,573	90.4	1	1,688	45.8
2	6,000	40.3	45	234,900	103.6	匝 瑳 市	178	548,244	97.9			
8	43,800	167.2	89	451,560	112.1	香 取 市	321	1,016,291	103.3			
2	6,000	37.5	35	228,300	123.9	大 網 白 里 市	67	320,956	174.0			
615	9,271,800	126.6	4,924	60,103,874	98.2	小 計	21,540	150,237,480	90.9	166	1,407,505	93.7
						酒 々 井 町						
						栄 町	1	427	10.3			
3	14,500	124.5	27	106,160	150.5	多 古 町	78	186,993	96.4			
3	12,000	129.2	14	47,800	163.9	東 庄 町	35	74,624	125.0			
			1	3,000	—	九 十 九 里 町	5	5,157	65.3			
6	26,500	126.6	42	156,960	157.4	芝 山 町						
						小 計	119	267,201	100.3			
621	9,298,300	126.6	4,966	60,260,834	98.3	合 計	21,659	150,504,681	90.9	166	1,407,505	93.7

9. 市町村別保証状況

(単位：千円・%)

保 証 承 諾						市 町 村	保 証 債 務 残 高			代 位 弁 済 年 度 累 計 (元 利)		
3 月			年 度 累 計				件 数	金 額	前 年 比	件 数	金 額	前 年 比
件 数	金 額	前 年 比	件 数	金 額	前 年 比							
754	14,510,725	127.5	6,060	96,674,643	98.0	千 葉 市	17,092	196,568,203	94.5	313	3,523,973	112.5
68	860,290	103.0	747	8,738,155	90.1	銚 子 市	2,048	19,519,569	92.0	29	465,898	138.6
230	3,589,562	103.1	2,212	31,622,438	106.2	市 川 市	6,227	64,290,500	96.9	93	780,785	108.2
269	4,038,630	70.8	2,535	38,124,871	93.3	船 橋 市	7,416	81,739,214	96.1	86	847,831	52.5
24	220,260	125.5	334	2,898,294	87.5	館 山 市	954	6,739,265	93.3	22	309,894	*
114	1,630,244	100.9	1,040	13,727,746	93.8	木 更 津 市	2,846	29,118,181	96.7	42	332,301	81.2
217	3,184,619	110.4	2,240	30,799,712	108.7	松 戸 市	5,723	58,169,479	97.2	117	1,232,397	84.4
112	1,582,040	129.7	1,045	14,040,323	95.5	野 田 市	2,915	29,892,406	97.5	24	371,562	48.2
67	1,221,439	125.9	518	7,381,559	97.8	茂 原 市	1,607	15,415,009	100.3	10	31,759	9.5
103	1,601,300	154.9	849	11,019,700	90.1	成 田 市	2,652	24,330,006	91.5	31	493,748	102.4
79	1,210,960	131.2	708	9,506,140	95.5	佐 倉 市	2,089	20,472,299	93.8	45	354,014	74.9
43	419,720	98.3	469	6,219,688	105.9	東 金 市	1,186	11,954,518	100.5	21	117,979	22.9
63	627,700	93.5	596	5,935,856	87.6	旭 市	1,648	12,215,284	92.0	15	163,282	24.4
79	1,139,670	111.0	666	9,377,925	91.3	習 志 野 市	1,839	17,255,415	92.1	40	468,356	155.4
221	3,048,740	106.2	2,099	28,115,264	89.5	柏 市	5,769	58,787,610	93.5	91	1,068,710	51.9
12	97,160	49.4	166	1,579,590	80.0	勝 浦 市	460	3,881,671	94.7	14	89,048	*
252	4,045,688	115.2	2,086	30,141,189	117.6	市 原 市	5,389	53,897,390	97.2	49	559,961	149.2
87	1,098,860	117.9	804	9,523,983	113.2	流 山 市	1,909	18,295,519	96.5	15	152,558	26.7
118	1,685,300	136.7	841	12,273,877	97.1	八 千 代 市	2,472	26,228,657	92.9	28	201,015	62.0
42	504,650	81.0	430	4,468,090	95.4	我 孫 子 市	1,237	9,408,171	92.0	22	448,676	369.1
28	361,500	175.8	313	3,152,434	115.6	鴨 川 市	815	6,871,889	95.5	20	39,930	67.2
42	840,900	95.0	454	6,452,000	114.5	鎌 ヶ 谷 市	1,231	12,226,649	94.5	23	253,306	91.8
51	523,057	80.5	454	5,651,779	107.4	君 津 市	1,476	13,311,059	95.8	14	121,149	66.7
45	515,000	96.2	339	3,383,290	97.5	富 津 市	954	7,329,629	92.3	20	220,737	154.9
79	1,372,612	113.0	677	10,251,871	91.1	浦 安 市	2,065	21,321,282	94.1	41	530,689	262.3
57	1,139,343	153.6	480	7,068,833	108.5	四 街 道 市	1,170	12,731,706	96.7	33	391,555	216.5
42	482,590	120.9	410	4,913,678	90.5	袖 ヶ 浦 市	1,010	9,912,078	96.5	15	197,062	251.7
59	677,000	84.9	584	7,305,543	91.9	八 街 市	1,586	16,229,158	93.4	47	587,802	338.7
34	557,200	93.8	395	5,097,990	93.1	印 西 市	980	9,892,087	96.8	32	230,632	113.9
55	929,650	132.1	370	6,048,450	95.0	白 井 市	980	11,622,768	98.6	4	5,597	1.2

(単位：千円・%)

保 証 承 諾						市 町 村	保 証 債 務 残 高			代 位 弁 済 年 度 累 計 (元 利)		
3 月			年 度 累 計				件数	金 額	前年比	件数	金 額	前年比
件数	金 額	前年比	件数	金 額	前年比							
33	349,200	62.4	299	3,548,531	95.0	富 里 市	863	7,540,449	88.3	16	225,970	112.3
27	224,358	94.4	341	3,165,817	138.4	南 房 総 市	802	6,167,615	102.4	4	8,790	80.1
33	613,000	143.1	361	5,081,475	104.4	匝 瑳 市	923	8,779,005	94.1	21	192,405	221.1
59	664,500	77.2	690	7,055,329	93.1	香 取 市	1,813	14,685,141	91.3	14	136,930	113.5
28	278,100	87.4	309	3,549,050	104.2	山 武 市	847	6,978,023	97.6	5	16,298	—
24	218,200	66.4	281	2,515,700	80.1	い す み 市	797	5,022,831	87.0	9	50,831	27.1
24	347,950	118.2	239	2,900,610	107.3	大 網 白 里 市	567	5,069,530	102.3	3	31,197	42.0
3,674	56,411,717	109.6	33,441	459,311,423	98.7	小 計	92,357	933,869,262	95.2	1,428	15,254,627	88.0
8	111,400	40.4	73	1,056,100	81.9	酒 々 井 町	222	2,346,969	107.2	2	17,963	53.1
6	54,400	19.3	82	1,530,665	97.0	栄 町	226	2,512,208	98.8	12	105,058	*
6	77,250	515.0	40	269,750	140.9	神 崎 町	117	561,866	90.8			
12	118,500	81.4	160	2,091,561	100.6	多 古 町	394	3,815,900	93.7	13	114,144	181.0
9	60,800	63.0	130	923,860	99.3	東 庄 町	355	2,227,748	91.4	4	6,121	*
19	222,000	164.7	172	1,915,060	111.0	九 十 九 里 町	403	2,762,253	102.2	3	16,627	7.8
6	180,000	51.2	83	1,293,700	74.7	芝 山 町	220	2,937,321	91.2	7	26,213	12.4
8	142,100	144.3	161	2,660,120	110.3	横 芝 光 町	485	4,434,252	88.0	9	76,633	—
13	170,100	88.3	78	983,310	69.5	一 宮 町	231	2,093,811	99.8	1	1,209	—
1	3,000	—	28	309,900	158.7	睦 沢 町	59	519,778	117.6			
7	123,500	180.6	52	704,311	82.2	長 生 村	169	1,602,762	92.6			
16	259,330	155.8	88	1,195,480	86.6	白 子 町	237	2,071,415	90.0			
			24	481,790	254.6	長 柄 町	110	1,200,052	107.2	1	527	1.0
3	41,000	113.9	61	630,807	155.9	長 南 町	109	983,663	94.3			
6	54,400	604.4	105	879,601	121.9	大 多 喜 町	215	1,654,237	95.4			
6	73,000	456.3	63	716,148	108.2	御 宿 町	133	1,049,030	100.1			
10	188,900	273.8	77	699,420	85.9	鋸 南 町	198	1,530,203	93.9	1	43	0.1
136	1,879,680	96.0	1,477	18,341,583	98.7	小 計	3,883	34,303,469	95.4	53	364,538	49.4
3,810	58,291,397	109.1	34,918	477,653,007	98.7	合 計	96,240	968,172,731	95.2	1,481	15,619,165	86.4

企業サポート室の成長サポート部への改編について

当協会では、経営支援の一環として、平成25年度に企業サポート室を設置し、中小企業・小規模事業者のライフステージに応じた支援に取り組んでまいりました。今年度より信用保証協会法の改正により経営支援が保証協会の業務として法令上位置づけられたこと等を踏まえ、室から部へ改編するとともに、部の名称を「成長サポート部」としました。

今まで以上に経営支援を加速し、ライフステージ毎で企業の成長支援に取り組んでまいりますので、引き続きご理解・ご協力をよろしくお願い致します。

【参考：成長サポート部 連絡先一覧】

グループ名	電話番号	FAX番号
創業サポートチーム	043-311-5001	043-221-8424
経営サポートチーム	043-311-5002	
再生サポートチーム	043-311-5003	
特別サポートチーム	043-311-5000	
海外展開サポートデスク	043-307-7771	
事業承継サポートデスク	043-307-7772	

※各サポートチームの電話番号、FAX番号に変更はありません。

「資金繰り相談窓口」の設置について

当協会では、中小企業・小規模事業者の資金繰り改善に一層貢献するため、平成30年度から中小企業・小規模事業者の資金繰り等の相談に応じる「資金繰り相談窓口」設置いたしました。中小企業・小規模事業者から資金繰り等の相談があった際に、当協会との連携の一環として、資金繰り相談窓口をご紹介・ご活用くださいますようよろしくお願いいたします。

《資金繰り相談窓口について》

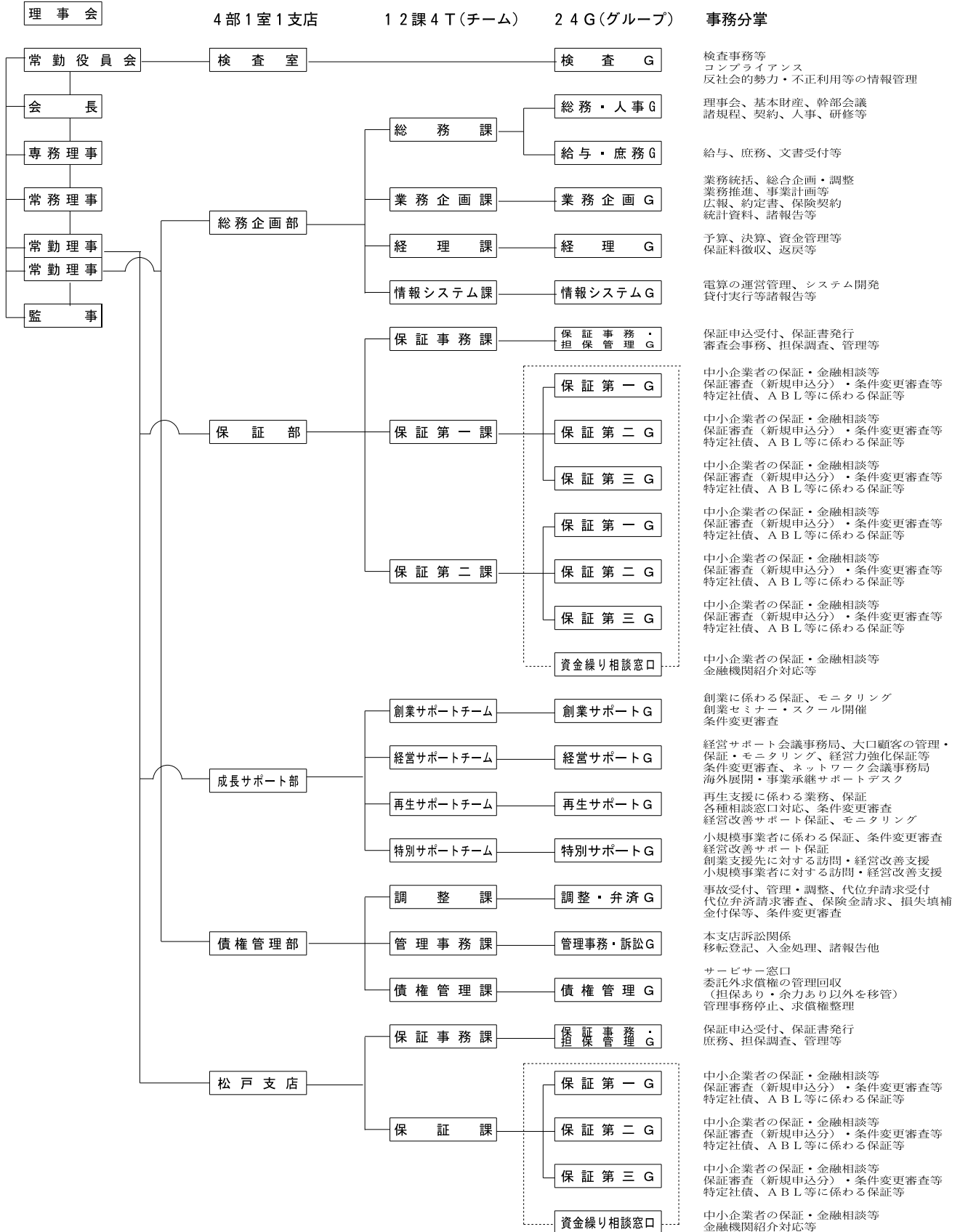
資金繰り相談窓口は常設の相談窓口であり、当協会本店および松戸支店に設置し、相談員を配置しています。

窓口	住所	専用電話番号	受付時間
本店	千葉市中央区中央4-17-8 千葉県自治会館2階	043-221-8110	月曜日～金曜日 8:45～17:00 (祝日を除く)
支店	松戸市本町7-10 ちばぎんビル4階	047-365-6007	

平成30年度組織体制について

平成30年4月より下記の組織となりました。

平成30年度機構図



「東日本大震災復興緊急保証」および「災害関係保証」の適用期限の延長について

東日本大震災で被害を受けた中小企業・小規模事業者を対象とする「東日本大震災復興緊急保証」および「災害関係保証」について、適用期限が平成31年3月31日の貸付実行分まで延長されました。

セーフティネット保証5号の指定業種について

短期的に業況の悪化している業種に属する事業を行う中小企業者を対象とするセーフティネット保証5号について、平成30年4月1日から平成30年6月30日までの間、179業種が指定されました。指定業種の詳細は、経済産業省ホームページをご確認ください。

経済産業省ホームページ <http://www.meti.go.jp/>

～お知らせ～

- ★ セーフティネット保証5号は、責任共有制度対象外の保証とされていましたが、平成30年4月1日以降の保証協会受付分より責任共有制度の対象となります。
- ★ セーフティネット保証5号は、四半期毎に「業況報告書」の提出が必要となっておりますが、平成30年4月1日以降に保証協会申込受けしたセーフティネット保証5号については、「業況報告書」の提出は不要となります。平成30年3月31日以前に保証協会申込受けしたセーフティネット保証5号については、従来どおり「業況報告書」の提出が必要となります。

区 分	責任共有制度対象／対象外	業況報告書の提出
平成30年3月31日以前に保証申込受けされたセーフティネット保証5号	責任共有制度の <u>対象外</u>	<u>必要</u>
平成30年4月1日以降に保証申込受けされたセーフティネット保証5号	責任共有制度の <u>対象</u>	<u>不要</u>

「信用保証依頼書」へのプロパー融資残高の記載について

平成30年4月1日から実施される信用補完制度の見直しに伴い、金融機関のプロパー融資の状況等について中小企業庁のホームページにより情報開示されることとなりました。ご理解・ご協力をお願いいたします。

千円未満の端数は、金融機関における端数処理に順次ご記載ください。

「預金状況、保全状況」は公表の対象とはなりません記載してください。

「負担金方式」と「部分保証方式」とともに融資全体を保証協会付として記載してください。

取引状況の記載日における基準日は、「信用保証依頼書」記載日としてください。

プロパーの「その他」の欄には、貸付・割引以外の与信取引の記載をしてください。(債務保証、外為関係、デリバティブ関係、社債引受等)

極度額設定の貸付の場合は、実際の利用残高がなくても極度額を記載してください。

- ・他の保証協会利用がある場合は、保証協会付欄に記載してください。
- ・他機関の保証がついている融資についてはプロパー欄に記載してください。

- ・特定社債保証等、信用保証依頼書を伴わない保証については、当協会から個別にプロパー融資の状況を確認させていただきます。
- ・申込人が連帯債務を有している場合は、連帯債務を含めた申込人に対する融資の総額を記載してください。また、本件が連帯債務としての申込である場合は、申込人(連帯債務者)それぞれに対する融資の総額を記載してください。

特定遊興飲食店営業に係る取扱いの変更 および宣誓書（飲食業）の改正について

風俗営業等の規制及び業務の適正化等に関する法律で規定する「特定遊興飲食店営業」につきましては、食事の提供を主目的とするものである場合並びに衛生水準を高め、及び近代化を促進するものである場合に限り、信用保証の対象として取り扱ってまいりました。

今般、中小企業庁より平成30年4月1日以降の保証申込受付分については、前述の食事の提供を主目的とするものである場合等に限ることなく信用保証の対象とする旨の通知がありました。これにあわせ、宣誓書（飲食業）を改正しましたのでお知らせします。

1. 特定遊興飲食店営業の取扱い

	改正後	改正前
特定遊興飲食店営業	信用保証の対象となります。	原則：信用保証の対象外 例外：特定遊興飲食店営業であっても、風俗営業に該当する飲食店と同様に、食事の提供を主目的とするものである場合並びに衛生水準を高め、及び近代化を促進するものであれば、信用保証の対象となります。
特定遊興飲食店営業に類似する営業	特定遊興飲食店営業が信用保証の対象となったことから、宣誓書（飲食業）の添付は必要ありません。	特定遊興飲食店営業に該当しないことを明らかにするため、宣誓書（飲食業）を保証申込書に添付することが必要です。

2. 宣誓書（飲食業）の改正について

- ① 1. 特定遊興飲食店営業の取扱いにあわせ、宣誓書（飲食業）を改正し、特定遊興飲食店営業に係る記載を削除しました。
- ② 改正後の書式は当協会ホームページにも掲載しますので、ご活用ください。

http://www.chiba-cgc.or.jp/download/d_guarantee/

当協会ホームページ→関係機関向け 各種書式のダウンロード→各種書式のダウンロード

保証部門→2. 通常のお申込をされる際の付属書類→07. 宣誓書（飲食業）

3. 取扱い開始

平成30年4月1日保証申込受付分から取扱いを開始します。

高圧ガス製造業許可権限の委譲について

「高圧ガス保安法（昭和26年法律第204号）」が平成30年4月1日に改正されることに伴い、高圧ガス製造業の許可権限が都道府県知事から指定都市の長に委譲されることとなりました。

高圧ガス製造業許可権者

改正後	改正前
都道府県知事または指定都市の長	都道府県知事

※政令指定都市は、地方自治法（昭和二十二年法律第六十七号）第二百五十二条の十九第一項の指定都市をいい、千葉県内では千葉市が指定都市となっています。

平成30年度上期創業セミナーの開催について

昨年度に引き続き、創業セミナーを開催いたします。創業セミナーは2日間の日程で、4コマずつ計8コマのセミナーをご用意しました。気になるテーマのみの参加も可能ですので、創業をお考えの方や創業して間もない方の参加をお待ちしています！

なお、両日とも「個別相談会」（無料、セミナーと同時開催）を実施します。創業に関するお悩みなど、セミナー講師となる中小企業診断士に、お気軽にご相談ください。

日 時 平成30年5月26日（土）、6月2日（土） 9：30～16：40

会 場 千葉市きぼーる13F（千葉県千葉市中央区中央4丁目5-1）

定 員 各回先着50名（参加費無料）

	9：30～11：00	11：10～12：40	13：30～15：00	15：10～16：40
5月26日（土）	失敗しない創業の知識	みんなが必要・確定申告	資金調達とお金の管理	チラシで新規顧客の獲得を
6月 2日（土）	顧客を虜に！営業力強化	従業員の採用と雇用の知識	ネットでプロモーション！	繁盛飲食店の作り方

申込方法

当協会ホームページ（<http://www.chiba-cgc.or.jp/>）よりWEB申込していただくか、パンフレットをダウンロードの上、お申込欄にご記入の上、FAXにてお申込ください。

お問い合わせ先

成長サポート部 創業サポートチーム（TEL：043-311-5001 FAX：043-221-8424）

職 員 紹 介

金融機関の皆様にご直接対応させていただく職員を紹介させていただきます。よろしくお願いいたします。

(1) 保証部 保証事務課



二列目左から
丸谷・齊藤（房）

一列目左から
吉原・甕・道津

甕課長よりひとこと

保証事務課では、保証申込み受付、保証書発行、窓口・電話対応、担保事務、利用実績照会などの業務を行っています。

保証協会の顔として迅速、親切、丁寧な対応を心掛けて参りますので、どうぞよろしくお願いいたします。

(2) 保証部 保証第一課



三列目左から
川崎・鶴岡・松隈・盛田・中森
二列目左から
北野・増子・日野・前川・竹花・片岡
一列目左から
比企・林（利）・伊藤・大友・小川（一）

伊藤課長よりひとこと

保証部保証第一課です。

今期もお客様のニーズに応えるため相談窓口業務や出張等の業務を今まで以上に力を入れ身近な保証協会になって行きたいと考えています。

これからも金融機関の皆様と連携を取って中小企業様のベストパートナーとして取組み「明るく」「元気に」「笑顔で」取り組んでいきますのでよろしくお願いいたします。

(3) 保証部 保証第二課



三列目左から

遠藤・前田・大里・子安・尾崎

二列目左から

岡田・森・長谷川・高山・里田

一列目左から

脇・山越・下平・林（豊）・太田

下平課長よりひとこと

保証申込および条件変更申込の審査を担当します。

スピーディー、丁寧な対応に加えプラスアルファの提案ができるように努めてまいりたいと思います。

金融機関の皆様と連携し県内中小企業の発展に尽力してまいります。

よろしく願いいたします。

(4) 成長サポート部 創業サポートチーム



二列目左から

山本・黒子・石井・三上

一列目左から

武次・中島・中里

中島チームリーダーよりひとこと

創業サポートチームは、創業後1年未満の創業者からの保証申込の審査をはじめ、創業に関する定期相談窓口、創業セミナー、創業スクールの開催等を担当しております。

金融機関、県、市町村等の関係機関と連携し、創業支援を通じて「地方創生」に貢献できるように取り組んで参りたいと思います。どうぞよろしくお願い致します。

(5) 成長サポート部 経営サポートチーム



二列目左から

岡本・堀口・石橋・晝間・佐藤（弘）

一列目左から

高島・三堀・杉田・海野

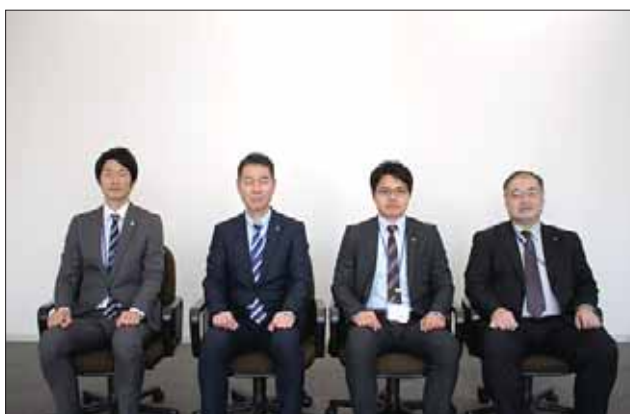
三堀チームリーダーよりひとこと

経営サポートチームは金融機関の皆様をはじめ、各関係団体の皆様と共に連携し、県内中小企業の皆様のお役に立てるよう日々取り組んで参ります。

また、今年度も皆様の元に足を運び、様々な経営支援メニューをご提案致します。

今年度も引き続きよろしく申し上げます。

(6) 成長サポート部 再生サポートチーム



一列目左から

加瀬・菅野・佐藤（公）・大須賀

菅野チームリーダーよりひとこと

今年度1名の新メンバーを迎え、名称も「成長サポート部」となり新たなスタートを切る再生サポートチームです。

今年度も、中小企業再生支援協議会等の支援機関や金融機関等の関係機関の皆様と連携を図り、地域経済活性化のため県内中小企業者の事業再生に積極的に取り組んでまいります。どうぞよろしく願いいたします。

(7) 成長サポート部 特別サポートチーム



三列目左から

中村（栄）・大平・三須・小倉

二列目左から

西田・鈴木（光）・菊池・小堀

一列目左から

奥泉・土屋・佐野・小川（隆）

土屋チームリーダーよりひとこと

特別サポートチームができて2年目を迎えました。当チームは創業後間もない中小企業者や経営改善を図る中小企業者への支援を行っています。経営支援の重要性が一層高まる中、お客様から頂く感謝の言葉を励みに、今年度もチーム一丸となって取り組んでまいります。

これからもよろしくお願いいたします。

(8) 債権管理部 調整課



二列目左から

志村・小坂・間野・中村（孝）・米田・三島

一列目左から

播・神崎・黒木・相島

神崎課長よりひとこと

平成30年度の調整課職員は若干の異動はありましたが大きくは代わっておりません。

事故受付後の条件変更・代位弁済、保険金並びに損失補償金の請求まで迅速に対応してまいりますので引き続きご協力をお願いいたします。

なお、手続きを進める上でご不明な点がございましたら、遠慮なくご照会ください。

(9) 松戸支店 保証事務課



二列目左から
丸・豊島・熱田

一列目左から
斉藤（広）・博多

博多課長よりひとこと

松戸支店保証事務課は、保証申込み受付、信用保証書発行、担保評価、利用実績照会などの業務を行い、常日頃より『迅速・親切・丁寧な対応』を心がけております。

信用保証協会の受付窓口として、金融機関・中小企業者の皆様のお電話、ご来店をお待ちしております。

お気軽にお越しください。

(10) 松戸支店 保証課



三列目左から
天田・田中・櫻井・新井・石鍋・吉岡

二列目左から
糸川・小川（な）・沼尻・江本・武川・福井

一列目左から
織田・佐々木・間長・出井・大久保

間長課長よりひとこと

松戸支店保証課は18名の職員で各種ご相談や保証・条件変更審査を行っています。

職員の名前と顔を覚えて頂き、金融機関の皆様と連携して中小企業の皆様の発展に貢献したいと考えています。また勉強会等の情報交換を通じて、より一層、連携を深めさせて頂きたいと思っておりますのでよろしくお願い致します。

創業セミナーバイキング

創業するために必要な知識を無料でお伝えします！

創業を目指す方、創業して間もない方のお悩みを解決します！

各回 先着50名様

無料



2日間で創業時に知って得する
8つのセミナーを開催。

気になるテーマを必要なだけ
受講できます。

同時進行で講師との**個別相談会**
も開催！

5/26 土 6/2 土

会場 千葉市きぼーる13F

千葉市中央区中央4丁目5-1

※駐車場のご用意がないため、
公共交通機関でお越しください。

京成千葉中央駅から徒歩5分

JR千葉駅から徒歩15分

※受付開始：9時15分～



主催：  千葉県信用保証協会
成長サポート部 創業サポートチーム
☎043-311-5001



後援：千葉県 千葉市 (公財) 千葉県産業振興センター
千葉商工会議所 (一社) 千葉県中小企業診断士協会

詳細・お申込みはWEBから。
または裏面をご覧ください。

参加ご希望のセミナーに☑をつけて FAX 043-221-8424へ

☐失敗しない創業の知識

庄司 桃子

〈9:30～11:00〉

成功・失敗事例の紹介と創業における心構えや必要な知識を短時間で！

☐みんなが必要・確定申告

川村 浩司

〈11:10～12:40〉

創業したら誰でも必要となる確定申告の流れや個人と法人の違いを解説。

5/26

開催

☐資金調達とお金の管理

茂木 俊裕

〈13:30～15:00〉

補助金やクラウドファンディングなどの資金調達の手法とお金の管理を解説。

☐チラシで新規顧客の獲得を

粕谷 智和

〈15:10～16:40〉

チラシ、看板、POPや名刺・・・相手に届けるための販売促進ツールの作成手法を伝授。

☐顧客を虜に！営業力強化

高橋 光久

〈9:30～11:00〉

新しい顧客をリピーターにするための営業ノウハウや接客の極意について伝授。

☐従業員の採用と雇用の知識

吉川 和宏

〈11:10～12:40〉

人が集まらない中、優秀な人材を確保して、長く働いてもらうためのノウハウを解説。

6/2

開催

☐ネットでプロモーション！

伊藤 壮平

〈13:30～15:00〉

ホームページやSNSを利用したプロモーションのノウハウをわかりやすく解説。

☐繁盛飲食店の作り方

河野 祐治

〈15:10～16:40〉

年間100店舗以上を支援する人気飲食店コンサルによる繁盛店の作り方講座。

お名前					生年月日				
					西暦	年	月	日	
ご住所	〒 お電話番号								
個別相談会のご希望	講師との個別相談会				月	日	時ごろの相談を希望します。		
※所要時間30分ほど。先着順のためご希望のお時間に受付できない場合がございます。									
【個人情報の利用目的について】 お預かりした個人情報は①本事業の提供②受講時の本人確認③受講者名簿の作成 ④創業に関する資料・情報の提供⑤その他創業に関する業務の為に使用し、他の目的には使用しません。									

千葉県信用保証協会の 公式アカウントができました!!

LINE@

×



千葉県信用保証協会

皆様に役立つ情報を
発信していきますので、ぜひ
友だち登録をよろしくお願ひします!!



友だち追加方法

LINEアプリ「その他」



「友だち追加」から、
右のQRコードを読み取って下さい。

※当協会のアカウントは一般アカウント
なので、名称での検索はできません。



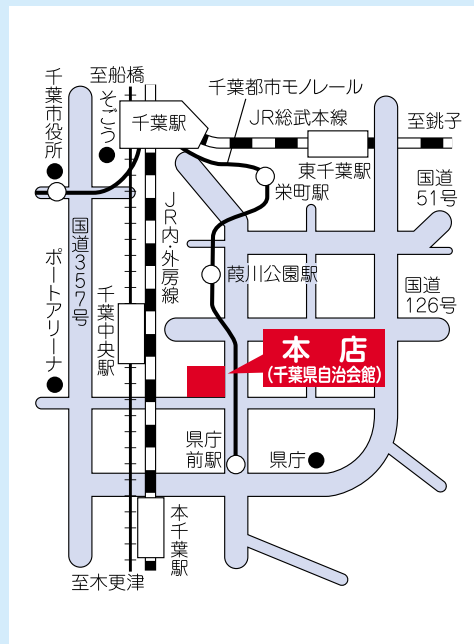
【お問い合わせ窓口】 業務企画課 <http://www.chiba-cgc.or.jp/> TEL 043-221-8185

○本店

〒260-8501

千葉市中央区中央4-17-8 (千葉県自治会館)

保証部	保証事務課	TEL 043-221-8111
	保証第一課	TEL 043-221-8111
	保証第二課	TEL 043-221-8111
成長サポート部	資金繰り相談窓口	TEL 043-221-8110
	創業サポートチーム	TEL 043-311-5001
	経営サポートチーム	TEL 043-311-5002
	再生サポートチーム	TEL 043-311-5003
	特別サポートチーム	TEL 043-311-5000
	海外展開サポートデスク	TEL 043-307-7771
債権管理部	事業承継サポートデスク	TEL 043-307-7772
	調整課	TEL 043-221-8113
	管理事務課	TEL 043-221-8116
検査室	債権管理課	TEL 043-221-8115
		TEL 043-221-8183
総務企画部	総務課	TEL 043-221-8181
	業務企画課	TEL 043-221-8185
	経理課	TEL 043-221-8182
	情報システム課	TEL 043-221-8186

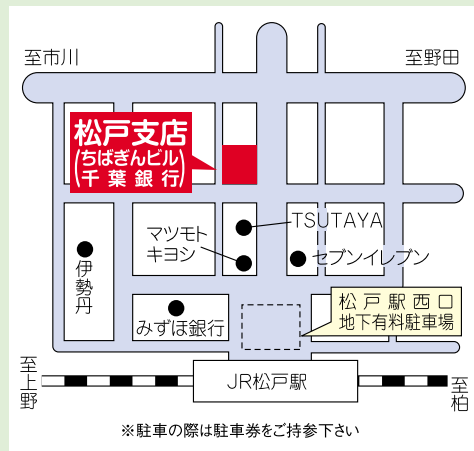


○松戸支店

〒271-0091

松戸市本町7-10 (ちばぎんビル)

保証事務課	TEL 047-365-6010
保証課	TEL 047-365-6010
資金繰り相談窓口	TEL 047-365-6007



LINE@

×



千葉県信用保証協会

友だち追加方法

LINEアプリ「公式アカウント」から「千葉県信用保証協会」または「@chiba-cgc」を検索、もしくは右のQRコードを読み取ることで登録できます。当協会主催イベント等、最新情報を配信していますので、ぜひ「友だち」登録をお願いします。



発行

千葉県信用保証協会

業務企画課

TEL 043-221-8185 FAX 043-221-8421

<http://www.chiba-cgc.or.jp/>

