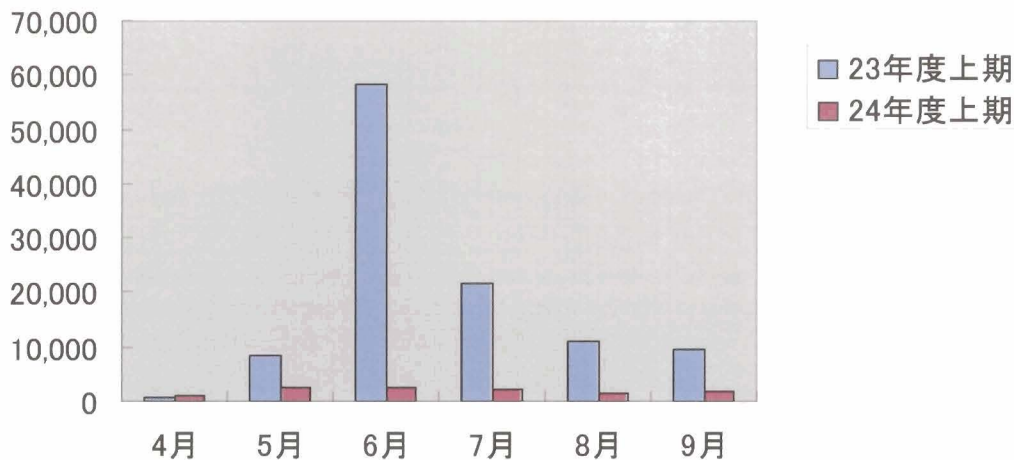


平成 24 年度上半期の保証承諾は、前年同期比 71.5%と大幅に減少いたしました。要因は東日本大震災の影響により昨年同期において申込が殺到した『東日本大震災復興緊急保証制度』などの震災関連制度の保証承諾が現状において落ち着いたことが挙げられます(震災関連制度の今年度上期承諾額 119 億円に対し、前年同期の承諾額は 1,097 億円)。

震災関連制度の承諾状況 (単位:百万円)



保証債務残高は 1 兆 2 千億円を維持し、前年同期比で 96.5%となっています。9 月末時点で、県内約 4 万 4 千社の事業者の方にご利用いただいています。

一方、返済が困難となった方に代わり、金融機関に立替払いをする代位弁済は 148 億円で、前年同期比 99.0%とほぼ前年並みとなっております。

現在当協会においては金融面での支援に留まらず、経営支援や財務アドバイスなどに力を入れ、資金繰り相談に加え、金融機関や支援機関との連携による金融と経営支援の一体的な取組を実施しております。

また、昨年に引き続き、毎週木曜日(松戸支店は隔週木曜日)の 17 時から 19 時 30 分まで中小企業診断士による夜間相談窓口を開設しております。

千葉県信用保証協会 会長 市原 久夫

### 上半期の業務概況 (4 月～9 月)

(単位:件・百万円・%)

	保証承諾				保証債務残高				代位弁済			
	件数	前年比	金額	前年比	件数	前年比	金額	前年比	件数	前年比	金額	前年比
第1四半期	9,344	80.3	112,064	58.7	108,399	103.3	1,210,876	99.9	591	113.2	7,603	128.6
第2四半期	10,024	91.9	125,288	88.9	109,092	101.8	1,202,926	96.5	583	85.2	7,206	79.7
上半期計	19,368	85.9	237,352	71.5	-	-	-	-	1,174	97.3	14,809	99.0

# 各種業務統計

別表1 〔制度別保証状況〕

(単位:百万円,%)

	平成24年4月～9月		
	保証承諾額	構成比	前年比
協会制度	69,690	29.4	50.0%
普通保証	38,862	16.4	116.0%
経営安定関連保証	12,947	5.5	80.8%
借換保証	7,128	3.0	176.3%
特定社債保証	1,464	0.6	128.0%
流動資産担保融資保証	746	0.3	64.9%
東北地震災害保証	16	0.0	8.0%
東日本大震災復興緊急保証	4,095	1.7	5.6%
その他	4,432	1.9	-
県制度	128,760	54.2	87.0%
サポート短期資金	44,131	18.6	100.9%
セーフティネット資金	17,263	7.3	70.7%
セーフティ・震災復興	7,752	3.3	21.3%
事業資金運転	45,153	19.0	147.8%
事業資金設備	1,957	0.8	168.9%
小規模事業資金	11,540	4.9	107.8%
その他	965	0.4	-
市町村制度	38,902	16.4	87.5%
合計	237,352	100.0	71.5%

別表4 〔制度別代位弁済状況〕

(単位:百万円,%)

	平成24年4月～9月		
	代位弁済額	構成比	前年比
協会制度	7,937	53.6	102.8%
普通保証	1,975	13.3	78.6%
経営安定関連保証	231	1.6	294.4%
借換保証	478	3.2	113.9%
特定社債保証	0	0.0	-
流動資産担保融資保証	55	0.4	-
東北地震災害保証	0	0.0	-
東日本大震災復興緊急保証	457	3.1	-
その他	5,253	35.5	-
県制度	5,954	40.2	94.3%
サポート短期資金	893	6.0	107.5%
セーフティネット資金	2,304	15.6	80.7%
セーフティ・震災復興	525	3.5	-
事業資金運転	1,299	8.8	97.5%
事業資金設備	101	0.7	111.8%
小規模事業資金	505	3.4	105.0%
その他	328	2.2	-
市町村制度	917	6.2	99.8%
合計	14,809	100.0	99.0%

別表2 〔業種別保証状況〕

(単位:百万円,%)

	平成24年4月～9月		
	金額	構成比	前年比
製造業	30,345	12.8	66.7
建設業	72,669	30.6	74.2
卸売業	43,900	18.5	69.7
小売業	26,956	11.4	69.6
運送倉庫業	14,316	6.0	71.8
不動産業	17,518	7.4	77.0
サービス業	31,036	13.1	72.6
その他	611	0.3	54.8
合計	237,352	100.0	71.5

別表3 〔金融機関群別保証状況〕

(単位:百万円,%)

	平成24年4月～9月		
	保証承諾額	構成比	前年比
都市銀行	14,828	6.2	72.0
地方銀行	131,881	55.6	65.2
第二地銀	46,892	19.8	80.4
信用金庫	36,743	15.5	86.5
信用組合	6,180	2.6	82.1
信託銀行	0	0.0	-
政府系	828	0.3	250.8
合計	237,352	100.0	71.5
地元三行	175,454	73.9	68.8

別表5 〔業種別代位弁済保証状況〕

(単位:百万円,%)

	平成24年4月～9月		
	代位弁済額	構成比	前年比
製造業	2,427	16.4	123.0
建設業	6,028	40.7	94.6
卸売業	2,716	18.3	135.3
小売業	1,109	7.5	43.3
運送倉庫業	395	2.7	82.6
不動産業	985	6.6	510.0
サービス業	1,147	7.7	86.0
その他	2	0.0	6.3
合計	14,809	100.0	99.0

別表6 〔金融機関群別代位弁済状況〕

(単位:百万円,%)

	平成24年4月～9月		
	代位弁済額	構成比	前年比
都市銀行	789	5.3	64.1
地方銀行	8,452	57.1	114.9
第二地銀	2,962	20.0	115.3
信用金庫	2,418	16.3	81.8
信用組合	170	1.1	20.8
信託銀行	0	0.0	-
政府系	16	0.1	65.8
合計	14,809	100.0	99.0
地元三行	11,107	75.0	116.4

- 構成比の数字は、小数点第二位を四捨五入したものです。そのため構成比の合計が100%にならない場合があります。
- 個々の金額は四捨五入し百万円単位にしたものです。そのため個々の数字と合計額が一致しない場合があります。

【データについてのお問い合わせ先】

千葉県信用保証協会 業務企画部 業務企画課 担当 市川・三堀 TEL 043-221-8185