

保 証 概 況

(2 0 1 1 . 4)



千葉県信用保証協会

目 次

金融機関店舗別保証利用状況	1
1. 年間保証承諾額ベスト100	1
2. 保証承諾額ベスト100	2
3. 保証債務残高ベスト100	3
保証状況	4
1. 金額別保証状況	5
2. 期間別保証状況	5
3. 資金用途別保証状況	6
4. 新規・継続別保証状況	6
5. 制度別保証状況	7
6. 業種別保証承諾状況	8
7. 市町村別保証状況	10
8. 市町村制度別保証状況	12
9. 金融機関別保証状況	13
協会だより	16
平成23年度 組織体制について	16
「東北地方太平洋沖地震災害関係保証制度」について	19
条件変更対応保証の延長について	19
セーフティネット5号の見直しについて	20
セーフティネット保証の指定業種について	22
事前申込について	25
信用保証制度のご案内2011年度版パンフレットについて	25

注：本保証概況の統計資料の個々の金額は、四捨五入し千円単位にしたものです。

そのため、個々の金額と合計欄の金額が一致しない場合があります。

注：構成比の数字は、小数点第二位を四捨五入したものです。そのため、個々の構成比の合計が、100%にならない場合があります。

注：前年比*印は、1,000%以上の数値です。

注：前年比-印は、前年が0、または、比較項目がない場合です。

金融機関店舗別保証利用状況

1. 金融機関店舗別年間保証承諾額ベスト100

平成 22 年度

(単位：百万円)

順位	金融機関名	金額	順位	金融機関名	金額
1	千葉銀行 船橋支店	10,646	51	千葉銀行 行徳支店	2,631
2	千葉銀行 中央支店	10,077	52	千葉銀行 蘇我支店	2,610
3	千葉銀行 柏支店	6,915	53	千葉銀行 松戸支店	2,586
4	みずほ銀行 千葉支店	6,054	54	千葉銀行 川間支店	2,583
5	千葉銀行 本店営業部	5,957	55	千葉銀行 浦安支店	2,563
6	千葉銀行 成田支店	5,706	56	千葉銀行 野田支店	2,560
7	千葉銀行 松戸支店	5,678	57	千葉興業銀行 千葉支店	2,521
8	千葉銀行 船橋北口支店	4,939	58	千葉銀行 新検見川支店	2,409
9	千葉興業銀行 五井支店	4,899	59	千葉銀行 八千代支店	2,384
10	千葉銀行 柏支店	4,825	60	千葉銀行 四街道支店	2,315
11	千葉銀行 茂原支店	4,779	61	三井住友銀行 船橋支店	2,315
12	千葉銀行 四街道支店	4,738	62	千葉銀行 銚子支店	2,274
13	千葉銀行 木更津支店	4,727	63	千葉銀行 姉崎支店	2,270
14	千葉銀行 船橋支店	4,638	64	千葉銀行 鴨川支店	2,254
15	千葉銀行 五井支店	4,356	65	千葉銀行 幕張支店	2,245
16	千葉銀行 木更津東支店	4,331	66	千葉銀行 富津支店	2,187
17	千葉銀行 市川支店	3,994	67	千葉銀行 茂原支店	2,178
18	三井住友銀行 柏支店	3,874	68	千葉銀行 松飛台支店	2,170
19	千葉銀行 馬橋支店	3,852	69	千葉興業銀行 稲毛支店	2,163
20	千葉銀行 八幡支店	3,835	70	千葉信用金庫 五井支店	2,155
21	千葉銀行 稲毛支店	3,820	71	千葉銀行 習志野台支店	2,148
22	千葉銀行 東金支店	3,765	72	千葉興業銀行 浦安支店	2,142
23	千葉銀行 柏西口支店	3,717	73	千葉銀行 印西支店	2,130
24	千葉銀行 本町支店	3,701	74	千葉銀行 関宿支店	2,108
25	千葉銀行 五井支店	3,650	75	千葉銀行 津田沼支店	2,101
26	千葉興業銀行 柏支店	3,624	76	千葉銀行 千城台支店	2,084
27	三井住友銀行 千葉支店	3,482	77	千葉銀行 みつわ台支店	2,050
28	千葉銀行 野田支店	3,392	78	千葉銀行 茂原東支店	2,043
29	千葉興業銀行 船橋支店	3,303	79	千葉銀行 松ヶ丘支店	2,032
30	千葉銀行 高根台支店	3,298	80	千葉銀行 新松戸支店	2,029
31	千葉銀行 津田沼駅前支店	3,274	81	千葉銀行 木更津支店	2,014
32	千葉銀行 江戸川台支店	3,272	82	千葉銀行 実籾支店	2,010
33	千葉銀行 八街支店	3,251	83	千葉銀行 横芝支店	1,985
34	千葉銀行 京成駅前支店	3,229	84	三菱東京UFJ銀行 船橋支店	1,978
35	千葉銀行 本八幡支店	3,219	85	千葉銀行 本八幡南支店	1,970
36	千葉銀行 勝田台支店	3,211	86	千葉興業銀行 松戸支店	1,959
37	千葉興業銀行 小倉台支店	3,201	87	千葉興業銀行 白井支店	1,947
38	千葉銀行 八街支店	3,105	88	千葉銀行 小見川支店	1,941
39	千葉銀行 館山支店	3,094	89	千葉銀行 浦安支店	1,934
40	千葉銀行 鎌ヶ谷支店	3,019	90	千葉興業銀行 小金支店	1,934
41	千葉銀行 佐原支店	3,016	91	千葉銀行 高塚支店	1,930
42	千葉銀行 初石支店	3,008	92	千葉銀行 本八幡支店	1,905
43	千葉銀行 都賀支店	2,932	93	千葉銀行 幕張本郷支店	1,891
44	東京ベイ信用金庫 本店	2,913	94	千葉銀行 船橋駅前支店	1,865
45	千葉銀行 富里支店	2,871	95	千葉興業銀行 東金サンピア支店	1,861
46	千葉銀行 成田支店	2,867	96	千葉銀行 九十九里支店	1,854
47	千葉銀行 佐倉支店	2,820	97	千葉興業銀行 旭支店	1,824
48	みずほ銀行 船橋支店	2,795	98	千葉興業銀行 国分寺台支店	1,815
49	千葉興業銀行 野田支店	2,709	99	千葉興業銀行 六実支店	1,813
50	千葉銀行 西船橋支店	2,706	100	千葉銀行 蘇我支店	1,789

注：保証承諾額が百万円単位で同額の店舗は、円単位で順位付けを行っています。

2. 金融機関店舗別保証承諾額ベスト100

平成 23 年 3 月実績

(単位：百万円)

順位	金融機関名	金額	順位	金融機関名	金額
1	千葉銀行 船橋支店	1,390	51	京葉銀行 野田支店	364
2	京葉銀行 船橋支店	1,182	52	三井住友銀行 松戸支店	363
3	京葉銀行 柏支店	1,108	53	千葉銀行 松ヶ丘支店	355
4	みずほ銀行 千葉支店	1,083	54	千葉銀行 津田沼駅前支店	354
5	三井住友銀行 柏支店	1,049	55	京葉銀行 本町支店	350
6	京葉銀行 五井支店	958	56	千葉銀行 幕張本郷支店	347
7	京葉銀行 本店営業部	926	57	千葉銀行 二和向台支店	345
8	千葉銀行 中央支店	903	58	千葉銀行 都賀支店	344
9	千葉銀行 柏支店	831	59	千葉銀行 印西支店	342
10	千葉興業銀行 船橋支店	781	60	千葉銀行 四街道支店	342
11	みずほ銀行 船橋支店	774	61	東日本銀行 松戸支店	341
12	三菱東京UFJ銀行 船橋支店	745	62	千葉興業銀行 八街支店	339
13	千葉興業銀行 柏支店	715	63	千葉銀行 富津支店	336
14	千葉銀行 成田支店	705	64	千葉信用金庫 五井支店	336
15	千葉銀行 本八幡支店	685	65	千葉銀行 川間支店	331
16	千葉興業銀行 五井支店	669	66	千葉銀行 習志野台支店	331
17	千葉興業銀行 小倉台支店	663	66	千葉銀行 小見川支店	331
18	千葉興業銀行 稲毛支店	630	68	京葉銀行 流山支店	330
19	千葉興業銀行 野田支店	615	69	千葉銀行 木更津支店	330
20	千葉銀行 松戸支店	609	70	千葉興業銀行 国分寺台支店	328
21	千葉銀行 東金支店	591	71	京葉銀行 常盤平支店	325
22	千葉興業銀行 千葉支店	588	72	京葉銀行 東金支店	325
23	千葉銀行 初石支店	570	73	千葉興業銀行 成田支店	322
24	千葉銀行 佐原支店	566	74	千葉興業銀行 八幡支店	319
25	千葉銀行 馬橋支店	506	75	千葉銀行 幕張新都心支店	313
26	千葉銀行 船橋北口支店	500	76	京葉銀行 成田支店	308
27	三菱東京UFJ銀行 柏中央支店	499	77	千葉銀行 八日市場支店	307
28	千葉興業銀行 六実支店	494	78	みずほ銀行 西葛西支店	303
29	千葉銀行 新検見川支店	493	78	千葉興業銀行 松戸支店	303
30	千葉銀行 高根台支店	483	80	千葉銀行 佐倉支店	303
31	千葉銀行 関宿支店	477	81	京葉銀行 船橋駅前支店	300
32	千葉興業銀行 旭支店	467	82	千葉興業銀行 八日市場支店	295
33	千葉興業銀行 浦安支店	454	83	千葉興業銀行 茂原支店	292
34	千葉銀行 稲毛支店	447	84	東京ベイ信用金庫 松戸支店	291
35	東京ベイ信用金庫 柏支店	447	85	京葉銀行 馬込沢支店	288
36	京葉銀行 八街支店	445	86	千葉興業銀行 八千代支店	285
37	千葉銀行 市川支店	441	87	千葉銀行 八街支店	277
38	三井住友銀行 千葉支店	420	88	千葉銀行 野田支店	276
38	三菱東京UFJ銀行 千葉支店	420	89	千葉銀行 津田沼支店	274
40	千葉銀行 高塚支店	419	90	京葉銀行 松ヶ丘支店	273
41	千葉銀行 木更津東支店	415	91	京葉銀行 四街道支店	272
42	千葉興業銀行 津田沼支店	414	92	千葉興業銀行 鎌ヶ谷支店	268
43	千葉興業銀行 勝田台支店	406	92	千葉銀行 みつわ台支店	268
44	千葉銀行 勝田台支店	398	94	千葉銀行 松飛台支店	268
45	三井住友銀行 本八幡支店	398	95	三井住友銀行 船橋支店	266
46	千葉銀行 五井支店	388	96	千葉銀行 姉崎支店	262
47	千葉興業銀行 東金サンピア支店	379	97	京葉銀行 大網支店	262
48	千葉銀行 柏西口支店	376	97	千葉銀行 蘇我支店	262
49	千葉銀行 行徳支店	370	99	東京ベイ信用金庫 本店	258
50	千葉興業銀行 本店営業部	368	100	千葉銀行 浦安支店	255

注：保証承諾額が百万円単位で同額の店舗は、円単位で順位付けを行っています。

3. 金融機関店舗別保証債務残高ベスト100

平成 23 年 3 月末現在

(単位：百万円)

順位	金融機関名	金額	順位	金融機関名	金額
1	千葉銀行 中央支店	18,401	51	千葉銀行 八千代支店	4,787
2	千葉銀行 船橋支店	15,524	52	千葉銀行 木更津支店	4,663
3	千葉銀行 柏支店	14,375	53	千葉銀行 佐原支店	4,627
4	千葉銀行 成田支店	11,298	54	千葉興業銀行 小倉台支店	4,593
5	みずほ銀行 千葉支店	10,502	55	千葉興業銀行 浦安支店	4,545
6	千葉興業銀行 五井支店	9,864	56	千葉銀行 津田沼支店	4,524
7	千葉銀行 四街道支店	9,679	57	三井住友銀行 船橋支店	4,519
8	千葉銀行 松戸支店	9,536	58	千葉銀行 実籾支店	4,418
9	千葉銀行 本店営業部	9,063	59	千葉銀行 四街道支店	4,319
10	千葉銀行 五井支店	8,646	60	千葉銀行 我孫子支店	4,273
11	千葉銀行 稲毛支店	8,627	61	千葉銀行 江戸川台支店	4,273
12	千葉銀行 茂原支店	8,258	62	千葉銀行 蘇我支店	4,268
13	千葉銀行 木更津支店	7,964	63	千葉興業銀行 東金サンピア支店	4,221
14	千葉銀行 市川支店	7,961	64	千葉銀行 初石支店	4,218
15	千葉銀行 柏支店	7,941	65	千葉銀行 横芝支店	4,205
16	千葉銀行 蘇我支店	7,533	66	千葉銀行 船橋駅前支店	4,159
17	千葉銀行 柏西口支店	7,431	67	千葉銀行 小見川支店	4,152
18	千葉銀行 勝田台支店	7,289	68	千葉銀行 習志野台支店	4,132
19	千葉銀行 京成駅前支店	7,154	69	東京ベイ信用金庫 本店	4,094
20	千葉銀行 八幡支店	7,130	70	千葉銀行 関宿支店	4,066
21	千葉銀行 津田沼駅前支店	7,129	71	千葉銀行 新検見川支店	4,065
22	千葉銀行 船橋支店	7,116	72	千葉銀行 幕張本郷支店	4,037
23	千葉銀行 木更津東支店	6,773	73	千葉銀行 新八千代支店	4,031
24	千葉銀行 五井支店	6,623	74	千葉銀行 富里支店	4,024
25	千葉銀行 八街支店	6,598	75	千葉興業銀行 銚子支店	4,019
26	千葉銀行 船橋北口支店	6,591	76	千葉銀行 浦安支店	4,002
27	三井住友銀行 柏支店	6,456	77	千葉銀行 本八幡支店	3,987
28	千葉銀行 鎌ヶ谷支店	6,404	78	千葉銀行 新松戸支店	3,986
29	三井住友銀行 千葉支店	6,339	79	みずほ銀行 船橋支店	3,948
30	千葉銀行 本八幡支店	6,180	80	千葉興業銀行 稲毛支店	3,941
31	千葉銀行 八街支店	6,085	81	千葉銀行 松戸支店	3,927
32	千葉銀行 都賀支店	5,952	82	千葉銀行 千城台支店	3,876
33	千葉銀行 馬橋支店	5,892	83	千葉銀行 稲毛東口支店	3,854
34	千葉興業銀行 船橋支店	5,827	84	千葉銀行 鴨川支店	3,852
35	千葉銀行 行徳支店	5,817	85	千葉銀行 松飛台支店	3,761
36	千葉銀行 東金支店	5,797	86	千葉興業銀行 野田支店	3,760
37	千葉興業銀行 柏支店	5,765	87	千葉銀行 八柱支店	3,717
38	千葉興業銀行 千葉支店	5,702	88	千葉銀行 旭支店	3,688
39	千葉銀行 佐倉支店	5,625	89	千葉銀行 君津支店	3,655
40	千葉銀行 館山支店	5,597	90	千葉銀行 川間支店	3,647
41	千葉銀行 銚子支店	5,494	91	千葉銀行 本八幡南支店	3,600
42	千葉銀行 本町支店	5,425	92	千葉銀行 新浦安支店	3,577
43	千葉銀行 浦安支店	5,313	93	りそな銀行 千葉支店	3,542
44	千葉銀行 成田支店	5,212	94	千葉銀行 矢切支店	3,503
45	千葉銀行 西船橋支店	5,143	95	千葉銀行 大原支店	3,471
46	千葉銀行 姉崎支店	5,093	96	千葉信用金庫 木更津支店	3,415
47	千葉銀行 野田支店	5,041	97	千葉銀行 袖ヶ浦支店	3,403
48	千葉銀行 高根台支店	4,996	98	三菱東京UFJ銀行 千葉支店	3,392
49	千葉銀行 野田支店	4,992	99	千葉銀行 印西支店	3,388
50	千葉銀行 茂原東支店	4,857	100	千葉銀行 茂原支店	3,378

注：保証債務残高が百万円単位で同額の店舗は、円単位で順位付けを行っています。

保証状況

(単位：千円・%)

保証			承諾			月別	保証債務残高					
平成22年度			平成21年度				平成22年度			平成21年度		
件数	金額	前年同月比	件数	金額	前年同月比		件数	金額	前年同月比	件数	金額	前年同月比
3,068	40,597,712	81.2	3,480	49,977,113	189.6	4	103,058	1,134,227,326	108.8	100,667	1,042,512,396	116.7
3,585	51,568,053	97.7	3,747	52,777,642	142.2	5	102,668	1,130,417,108	108.1	100,495	1,046,081,660	117.9
4,554	66,663,568	94.6	4,880	70,451,908	137.9	6	102,545	1,139,218,544	107.2	100,693	1,062,442,844	119.1
3,437	43,486,526	74.9	4,169	58,063,579	149.8	7	102,823	1,142,802,155	106.2	100,862	1,076,200,303	119.5
3,030	38,639,462	92.2	3,201	41,894,463	131.1	8	103,105	1,141,773,713	105.5	101,207	1,082,128,056	120.8
4,166	60,969,378	97.8	4,153	62,330,462	137.1	9	103,397	1,147,509,222	105.2	101,450	1,091,300,741	121.5
21,840	301,924,700	90.0	23,630	335,495,168	145.4	上期計	—	—	—	—	—	—
2,888	37,327,790	83.9	3,350	44,481,026	119.3	10	103,473	1,149,059,678	104.5	101,975	1,099,443,557	122.2
3,774	51,014,354	106.9	3,601	47,717,004	59.4	11	103,413	1,149,529,227	104.5	101,907	1,099,973,225	121.2
4,901	69,968,156	94.2	5,296	74,305,209	56.7	12	104,187	1,166,047,027	103.9	102,913	1,122,736,408	114.7
2,709	36,809,095	96.6	2,900	38,099,238	64.0	1	104,010	1,159,039,756	103.5	103,007	1,119,487,736	112.8
3,082	47,390,887	103.4	3,240	45,847,430	77.2	2	103,955	1,159,294,923	103.5	102,691	1,119,887,734	111.0
5,122	86,531,473	114.2	4,861	75,765,489	97.1	3	104,092	1,168,664,424	103.2	102,987	1,132,507,964	109.7
22,476	329,041,755	100.9	23,248	326,215,396	73.2	下期計	—	—	—	—	—	—
44,316	630,966,454	95.4	46,878	661,710,564	97.8	合計	—	—	—	—	—	—

(単位：千円・%)

代位弁済額(元利)						月別	対債務者回収(総回収)					
平成22年度			平成21年度				平成22年度			平成21年度		
件数	金額	前年同月比	件数	金額	前年同月比		完済件数	回収金額	前年同月比	完済件数	回収金額	前年同月比
173	2,021,959	100.3	182	2,016,081	116.9	4	33	411,348	132.9	20	309,464	74.6
187	2,401,217	54.2	320	4,432,381	202.3	5	36	360,047	118.7	38	303,254	54.1
191	2,598,614	82.8	266	3,140,020	150.9	6	33	484,348	128.7	37	376,270	74.1
232	3,230,369	87.2	290	3,702,865	131.9	7	44	486,819	73.8	48	659,952	143.4
177	2,661,965	74.3	234	3,581,693	107.5	8	26	623,122	111.6	29	558,353	139.6
169	2,202,611	60.5	263	3,640,434	109.9	9	37	695,828	153.3	38	453,932	107.0
1,129	15,116,736	73.7	1,555	20,513,476	132.8	上期計	209	3,061,511	115.0	210	2,661,224	96.2
221	2,478,826	76.9	242	3,222,717	83.5	10	18	438,681	84.3	22	520,321	125.3
158	2,116,369	71.8	237	2,948,936	99.6	11	26	463,352	89.5	38	517,600	154.0
237	2,712,983	88.5	259	3,063,818	107.5	12	55	735,732	85.7	43	858,937	152.1
179	2,013,934	98.6	200	2,043,247	83.9	1	47	514,545	105.7	34	486,766	107.4
221	2,314,406	68.5	276	3,380,392	126.5	2	53	838,275	188.6	29	444,424	69.6
336	4,213,564	191.7	257	2,198,377	62.9	3	48	772,976	97.1	56	795,654	87.6
1,352	15,850,082	94.0	1,471	16,857,487	92.3	下期計	247	3,763,561	103.9	222	3,623,702	109.2
2,481	30,966,817	82.9	3,026	37,370,963	110.8	合計	456	6,825,073	108.6	432	6,284,926	103.3

1. 金額別保証状況

(単位：千円・%)

3 月				金 額	年 度 累 計			
件 数	金 額	構成比	前年比		件 数	金 額	構成比	前年比
187	169,827	0.2	95.9	1,000千円以下	1,826	1,646,144	0.3	94.9
361	645,691	0.7	99.4	1,000千円超 2,000 "	3,689	6,670,675	1.1	96.1
520	1,521,512	1.8	99.2	2,000 " 3,000 "	4,771	13,884,123	2.2	94.9
761	3,573,146	4.1	98.0	3,000 " 5,000 "	7,299	34,142,792	5.4	92.0
1,070	9,347,366	10.8	107.7	5,000 " 10,000 "	9,364	80,079,995	12.7	92.4
705	9,076,545	10.5	106.3	10,000 " 15,000 "	6,871	87,075,716	13.8	97.0
382	7,402,842	8.6	98.4	15,000 " 20,000 "	2,884	55,755,826	8.8	88.9
431	12,022,080	13.9	104.6	20,000 " 30,000 "	3,164	88,408,409	14.0	94.4
385	17,153,852	19.8	115.3	30,000 " 50,000 "	2,613	113,947,851	18.1	97.7
76	4,377,584	5.1	140.0	50,000 " 60,000 "	427	24,654,454	3.9	100.8
45	3,047,915	3.5	168.4	60,000 " 70,000 "	295	19,869,479	3.1	99.4
133	10,496,573	12.1	142.8	70,000 " 80,000 "	694	54,947,681	8.7	102.3
34	3,283,828	3.8	117.9	80,000 " 100,000 "	220	21,092,528	3.3	81.6
32	4,412,711	5.1	123.6	100,000 " 200,000 "	199	28,790,781	4.6	105.2
				200,000 " 300,000 "				
				300,000 " 400,000 "				
				400,000 " 500,000 "				
				500,000千円超				
5,122	86,531,473	100.0	114.2	合 計	44,316	630,966,454	100.0	95.4

2. 期間別保証状況

(単位：千円・%)

3 月				期 間	年 度 累 計			
件 数	金 額	構成比	前年比		件 数	金 額	構成比	前年比
161	1,686,880	1.9	81.4	3 ヲ月以下	1,068	10,337,412	1.6	103.6
1,057	8,318,274	9.6	94.0	3 ヲ月超 6 "	12,617	99,642,428	15.8	98.6
470	5,824,652	6.7	112.0	6 " 1 ヲ年以下	4,799	58,663,170	9.3	104.4
107	1,332,065	1.5	79.0	1 ヲ年超 2 "	1,103	12,274,840	1.9	114.7
317	4,011,880	4.6	113.4	2 " 3 "	2,271	22,011,658	3.5	96.3
21	205,660	0.2	72.1	3 " 4 "	306	1,974,620	0.3	103.2
1,278	18,760,670	21.7	102.1	4 " 5 "	10,288	133,357,617	21.1	86.8
917	17,884,194	20.7	128.7	5 " 7 "	6,886	127,238,528	20.2	96.8
772	27,796,898	32.1	131.7	7 " 10 "	4,774	156,545,811	24.8	94.1
22	710,300	0.8	94.7	10 ヲ年超	204	8,920,370	1.4	117.6
5,122	86,531,473	100.0	114.2	合 計	44,316	630,966,454	100.0	95.4

3. 資金使途別保証状況

(単位：千円・%)

3 月				資金使途	年度累計			
件数	金額	構成比	前年比		件数	金額	構成比	前年比
4,766	82,904,274	95.8	115.7	運 転	40,779	590,330,477	93.6	95.2
248	2,462,309	2.8	98.3	設 備	2,466	27,625,777	4.4	98.6
108	1,164,890	1.3	72.2	運 転・設 備	1,071	13,010,200	2.1	96.8
5,122	86,531,473	100.0	114.2	合 計	44,316	630,966,454	100.0	95.4

4. 新規・継続別保証状況

(単位：千円・%)

3 月				区 分	年度累計			
件数	金額	構成比	前年比		件数	金額	構成比	前年比
373	2,833,350	3.3	76.7	新 規	3,113	24,041,246	3.8	76.0
4,749	83,698,123	96.7	116.1	継 続	41,203	606,925,208	96.2	96.3
5,122	86,531,473	100.0	114.2	合 計	44,316	630,966,454	100.0	95.4

5. 制度別保証状況

(単位：千円・%)

保 証 承 諾						制 度	保 証 債 務 残 高			代 位 弁 済 累 計 (元利)		
3 月			年 度 累 計				件 数	金 額	前 年 比	件 数	金 額	前 年 比
件 数	金 額	前 年 比	件 数	金 額	前 年 比							
1,378	44,871,484	121.9	9,348	271,589,291	93.8	協 会 制 度	33,060	609,574,715	102.9	1,061	18,340,767	77.3
322	9,922,462	112.5	2,626	66,946,834	101.9	普 通 保 証	12,567	179,636,935	86.2	493	7,101,475	58.3
3	173,500	231.3	30	1,908,200	166.7	経 営 安 定	747	7,196,006	78.0	29	372,584	93.8
1	9,604	137.2	5	41,594	346.6	特 別 小 口	33	50,147	75.8			
9	47,700	291.0	102	452,541	108.3	小 口 零 細 企 業 保 証 制 度	264	887,892	103.6	3	10,213	31.3
7	79,400	40.5	97	1,562,400	58.2	根 保 証	298	5,201,714	92.3	3	109,790	70.3
10	230,700	50.0	113	2,633,700	81.4	当 座 貸 越	457	9,274,986	90.2	10	205,692	51.5
1	31,000	31.0	13	1,019,200	68.6	長 期 経 営	466	12,217,465	91.4	2	34,783	3.9
53	225,500	92.0	479	2,168,500	87.6	カ ー ド ロ ー ン	1,370	5,121,417	87.5	19	47,143	47.0
						金 融 環 境 変 化	694	6,028,883	80.2	46	511,369	53.0
11	338,600	*	30	866,800	130.0	借 換 保 証 (注 1)	2,544	16,751,159	65.8	119	1,290,138	48.5
12	800,000	104.2	42	2,816,000	92.6	特 定 社 債	125	8,428,650	111.7	3	123,812	34.3
5	226,880	255.5	41	2,804,224	89.3	A B L	38	2,572,190	96.4	4	87,026	66.5
						予 約 保 証	1	11,984	74.9			
932	32,467,138	127.0	5,644	185,386,135	91.6	景 気 対 応 (注 2)	13,081	348,556,559	121.2	310	8,211,366	158.1
12	319,000	71.0	126	2,983,163	97.0	そ の 他 (注 3)	375	7,638,727	96.7	20	235,375	85.3
2,940	30,776,409	111.3	28,651	278,145,323	96.8	県 制 度	50,457	401,714,216	102.9	1,192	10,813,033	88.9
1,253	8,195,000	98.6	14,242	95,080,062	95.7	サ ポ ー ト 短 期 資 金	8,655	47,754,767	101.9	276	1,572,298	93.2
(204)	(602,000)	(105.9)	(1,971)	(5,750,082)	(92.3)	(うち小口零細)	(1,111)	(2,526,608)	(97.0)	(23)	(32,323)	(119.3)
824	14,276,287	120.7	6,332	102,850,918	91.4	セ ー フ テ ィ ネ ッ ト 資 金	15,286	195,228,783	110.4	294	4,579,500	123.9
2	55,000	—	2	55,000	—	セ ー フ テ ィ ・ 災 害 緊 急						
			1	3,200	4.3	環 境 保 全 資 金	51	216,606	56.4	1	27,523	—
359	5,532,740	119.8	3,216	52,582,614	108.3	事 業 資 金 運 転	7,249	80,591,829	108.1	166	2,075,085	97.4
28	369,380	128.4	291	3,157,816	84.7	事 業 資 金 設 備	1,165	10,408,205	104.3	9	149,268	130.3
426	2,033,512	94.0	4,132	21,390,725	113.8	小 規 模	12,435	38,782,353	100.6	232	925,857	94.6
(301)	(1,099,810)	(128.6)	(2,841)	(9,980,775)	(107.8)	(うち小口零細)	(6,950)	(17,089,473)	(116.2)	(90)	(253,996)	(150.2)
45	239,390	93.7	388	2,094,688	83.9	創 業 資 金	1,291	5,012,788	108.2	39	151,591	127.1
3	75,100	40.8	46	889,800	57.6	挑 戦 資 金	199	3,133,145	108.7	8	100,954	34.8
			1	40,500	18.4	そ の 他 (注 4)	4,126	20,585,740	57.9	167	1,230,958	39.1
804	10,883,580	96.4	6,317	81,231,840	95.6	市 町 村 制 度	20,575	157,375,493	104.9	228	1,813,017	123.3
(115)	(448,650)	(109.0)	(908)	(3,368,160)	(88.9)	(うち小口零細)	(2,717)	(7,053,288)	(108.7)	(15)	(46,333)	(324.8)
5,122	86,531,473	114.2	44,316	630,966,454	95.4	合 計	104,092	1,168,664,424	103.2	2,481	30,966,817	82.9

注 1. 「資金採用円滑化借換保証」は「借換保証」に改正されました。

注 2. 「緊急保証」を含む。

注 3. 「長期」「当貸マックス」「海外投資関係」「基盤的技術産業集積関連」「特定事業活動」「研究開発等事業関連」「創業等関連」「特定新技術事業活動関連」「経営革新」「創業関連」「新事業創出関連」「ファースト」「特定信用状関連」「コラボ産学官融資」「農商工等連携事業関連」

注 4. 「設備改善」「経営」「大型店進出対策」「工場移転」「千葉県成田国際空港関係者」「同和」「企業研究所立地」「災害対策」「魅力ある観光施設づくり」「事業振興」「活性化支援」「連鎖倒産」「経済変動対策」「開業育成」「季節」「短期運転資金」「C L O 活用資金」「再生資金」「観光施設資金」「地域商業資金」

6. 業種別保証承諾状況

(単位：千円・%)

保証承諾								業種	保証債務残高				代位弁済年度累計 (元利)			
3月				年度累計					件数	金額	構成比	前年比	件数	金額	構成比	前年比
件数	金額	構成比	前年比	件数	金額	構成比	前年比									
								製造業								
105	1,937,500	2.2	98.6	852	15,905,654	2.5	96.5	食料品製造業	1,882	29,632,655	2.5	103.8	33	487,845	1.6	44.9
18	513,500	0.6	532.1	83	1,584,900	0.3	173.8	飲料・たばこ・飼料製造業	117	1,969,495	0.2	140.2				
7	86,000	0.1	67.5	36	364,650	0.1	69.6	繊維工業	166	1,229,504	0.1	84.2	11	158,839	0.5	107.4
13	108,700	0.1	110.9	114	1,342,700	0.2	78.2	衣服・その他繊維製品製造業	254	2,570,028	0.2	95.2	19	237,028	0.8	516.9
9	251,000	0.3	120.7	93	1,631,590	0.3	74.1	木材・木製品製造業	242	4,601,563	0.4	92.0	10	346,146	1.1	*
13	251,600	0.3	524.2	131	1,159,800	0.2	94.3	家具・装備品製造業	268	2,052,479	0.2	95.0	4	26,330	0.1	40.8
12	297,000	0.3	235.7	108	2,189,100	0.3	106.8	パルプ・紙・紙加工品製造業	253	3,977,909	0.3	103.6	1	41,934	0.1	—
31	638,000	0.7	74.9	251	4,053,840	0.6	79.1	印刷・同関連業	784	9,600,241	0.8	102.8	20	235,309	0.8	33.9
12	447,000	0.5	122.5	92	2,485,186	0.4	80.7	化学工業	291	5,662,614	0.5	97.1	12	245,904	0.8	376.1
				5	123,100	0.0	56.5	石油製品・石炭製品製造業	21	399,414	0.0	102.3				
47	1,097,000	1.3	234.3	353	5,813,524	0.9	93.3	プラスチック製品製造業	787	11,620,934	1.0	103.6	9	229,538	0.7	182.2
3	119,000	0.1	63.3	67	1,078,838	0.2	96.6	ゴム製品製造業	157	2,505,146	0.2	105.4				
5	92,000	0.1	116.9	71	924,572	0.1	88.9	なめし革・同製品・毛皮製造	194	2,604,687	0.2	104.6	5	11,810	0.0	26.3
13	393,500	0.5	40.0	156	2,706,300	0.4	60.3	窯業・土石製品製造業	391	7,144,541	0.6	95.4	9	246,258	0.8	*
9	287,000	0.3	136.1	73	2,199,717	0.3	110.1	鉄鋼業	173	4,633,390	0.4	109.6	5	129,370	0.4	*
4	34,000	0.0	47.9	36	878,400	0.1	203.3	非鉄金属製造業	61	1,243,974	0.1	138.2	2	44,890	0.1	—
101	1,785,407	2.1	114.7	810	12,441,035	2.0	83.5	金属製品製造業	2,219	27,837,648	2.4	96.4	64	1,030,131	3.3	57.6
79	1,743,900	2.0	155.5	656	10,757,755	1.7	70.8	一般機械器具製造業	1,695	23,977,111	2.1	97.0	22	272,547	0.9	35.4
22	500,500	0.6	159.4	161	3,436,700	0.5	107.2	電気機械器具製造業	399	5,967,004	0.5	107.0	11	140,802	0.5	27.6
2	20,000	0.0	—	11	269,000	0.0	286.2	情報通信機械器具製造業	18	337,694	0.0	144.7				
8	241,615	0.3	90.2	62	1,251,415	0.2	69.2	電子部品・デバイス製造業	141	2,864,159	0.2	106.3	1	3,519	0.0	2.3
9	82,150	0.1	66.3	80	1,041,956	0.2	76.0	輸送用機械器具製造業	260	3,723,691	0.3	89.6	6	338,834	1.1	*
10	170,900	0.2	177.7	121	1,978,899	0.3	79.7	精密機械器具製造業	243	4,055,374	0.3	100.7	5	145,714	0.5	497.4
32	262,500	0.3	46.7	255	2,502,500	0.4	78.8	その他の製造業	1,210	8,649,239	0.7	85.8	30	351,999	1.1	183.2

(単位：千円・%)

保 証 承 諾								業 種	保 証 債 務 残 高				代 位 弁 済 年 度 累 計 (元 利)				
3 月				年 度 累 計					件数	金 額	構 成 比	前 年 比	件数	金 額	構 成 比	前 年 比	
件数	金 額	構 成 比	前 年 比	件数	金 額	構 成 比	前 年 比										
								電 気 業									
								ガ ス 業									
								熱 供 給 業									
								水 道 業	2	42,529	0.0	93.0					
				8	177,090	0.0	331.6	通 信 業	14	194,742	0.0	281.8					
								放 送 業	5	133,365	0.0	187.0					
49	1,004,500	1.2	126.6	338	5,481,992	0.9	88.0	情 報 サービス業	874	9,962,709	0.9	104.3	22	169,149	0.5	35.4	
4	33,300	0.0	370.0	33	207,900	0.0	105.3	インターネット 付随サービス業	75	333,756	0.0	103.8	4	14,227	0.0	15.9	
7	49,500	0.1	618.8	35	368,870	0.1	52.2	映像・音声・文 字情報制作業	84	834,628	0.1	76.6	13	266,530	0.9	255.9	
624	12,447,072	14.4	114.9	5,091	84,356,983	13.4	85.7	小 計	13,280	180,362,222	15.4	99.7	318	5,174,651	16.7	90.2	
9	80,000	0.1	67.8	60	413,650	0.1	37.1	農 林 漁 業	125	1,040,122	0.1	97.6	5	107,060	0.3	—	
2	90,000	0.1	295.8	11	454,000	0.1	54.8	鉱 業	54	1,408,389	0.1	96.9					
1,583	23,551,229	27.2	105.2	14,626	192,233,116	30.5	94.1	建 設 業	30,378	326,449,567	27.9	99.8	916	12,074,962	39.0	91.2	
815	17,303,089	20.0	130.8	6,463	114,196,879	18.1	100.5	卸 売 業	13,015	187,777,159	16.1	108.8	389	5,221,425	16.9	102.7	
756	10,780,281	12.5	122.6	6,775	75,953,429	12.0	96.1	小 売 業	17,959	153,674,490	13.1	102.7	441	4,187,569	13.5	84.9	
246	5,534,949	6.4	111.0	2,030	37,895,817	6.0	95.9	運 送 倉 庫 業	5,195	77,207,756	6.6	104.5	113	1,335,575	4.3	84.0	
303	5,236,106	6.1	120.5	2,471	40,023,533	6.3	113.1	不 動 産 業	5,380	65,730,825	5.6	106.4	70	748,540	2.4	24.4	
771	11,475,246	13.3	104.1	6,701	84,964,238	13.5	95.5	サ ー ビ ス 業	18,434	174,021,677	14.9	106.7	229	2,117,034	6.8	70.7	
13	33,500	0.0	105.7	88	474,810	0.1	87.4	そ の 他	272	992,215	0.1	104.8					
5,122	86,531,473	100.0	114.2	44,316	630,966,454	100.0	95.4	合 計	104,092	1,168,664,424	100.0	103.2	2,481	30,966,817	100.0	82.9	

7. 市町村別保証状況

(単位：千円・%)

保 証 承 諾						市 町 村	保 証 債 務 残 高			代 位 弁 済 年 度 累 計 (元 利)		
3 月			年 度 累 計				件数	金 額	前年比	件数	金 額	前年比
件数	金 額	前年比	件数	金 額	前年比							
871	14,530,216	90.5	7,521	116,486,141	92.1	千 葉 市	18,088	219,863,654	101.7	556	7,329,563	86.9
97	1,427,200	95.9	996	12,783,786	79.8	銚 子 市	2,353	26,178,220	99.2	40	356,111	86.6
299	5,583,584	109.3	2,727	43,871,636	99.2	市 川 市	6,751	82,306,785	108.8	152	1,650,044	65.0
458	9,242,484	135.9	3,458	58,275,316	107.9	船 橋 市	8,438	99,821,034	108.8	185	1,837,648	94.7
60	393,800	86.9	586	5,241,728	82.4	館 山 市	1,368	10,132,840	91.2	29	662,976	119.6
121	1,981,070	139.4	1,190	17,550,198	95.2	木 更 津 市	2,880	32,461,906	101.0	57	607,446	102.0
358	6,302,012	138.4	2,795	41,427,610	105.2	松 戸 市	6,076	71,617,427	104.4	222	3,750,931	139.5
154	2,935,057	124.3	1,324	20,654,527	102.7	野 田 市	2,909	36,533,447	104.2	96	1,507,047	200.9
64	911,630	82.9	794	10,520,787	98.8	茂 原 市	2,049	20,229,618	102.6	49	698,398	75.8
119	2,181,900	102.9	1,047	15,211,436	100.5	成 田 市	2,491	27,531,781	101.1	77	1,261,722	162.5
126	1,962,780	137.7	967	13,207,871	94.6	佐 倉 市	2,347	24,966,232	104.1	26	176,509	11.0
57	1,250,600	114.6	550	7,259,453	94.3	東 金 市	1,244	13,134,259	101.3	19	83,213	26.1
67	1,044,800	150.3	671	7,102,504	84.4	旭 市	1,686	14,369,175	98.0	36	318,865	59.2
105	1,349,200	106.6	847	11,331,450	93.9	習 志 野 市	2,054	21,740,066	102.1	40	425,930	49.8
365	6,806,800	153.8	2,679	41,764,386	97.8	柏 市	5,874	74,345,925	108.0	101	1,023,876	37.3
25	300,800	164.5	279	2,680,482	87.2	勝 浦 市	582	4,507,019	102.2	12	69,694	19.4
283	4,499,166	102.2	2,298	33,254,197	90.4	市 原 市	5,857	65,539,259	100.1	116	1,282,367	79.4
113	2,408,100	174.6	998	15,535,754	104.7	流 山 市	2,064	25,040,228	109.3	59	717,787	402.6
113	2,089,850	106.1	1,027	15,847,071	85.4	八 千 代 市	2,384	29,877,236	102.4	87	1,018,781	73.1
71	1,074,600	89.2	624	7,508,530	90.4	我 孫 子 市	1,399	13,877,349	107.5	38	457,853	130.6
43	587,700	84.4	502	5,568,062	96.7	鴨 川 市	1,040	10,514,774	99.9	10	40,138	20.9
56	1,220,500	77.7	493	8,304,537	89.1	鎌 ヶ 谷 市	1,273	14,959,711	101.2	29	431,663	134.7
79	915,810	96.8	718	8,233,509	92.5	君 津 市	1,709	16,229,030	100.9	18	110,922	13.8
67	647,900	127.0	580	5,787,074	91.7	富 津 市	1,225	10,457,138	100.7	16	83,312	14.5
87	2,388,300	161.4	795	12,880,275	98.5	浦 安 市	2,086	25,567,759	106.9	50	554,425	106.0
54	615,700	50.6	495	7,012,303	90.9	四 街 道 市	1,224	13,435,584	99.3	25	388,469	63.9
55	716,910	107.5	440	4,994,210	88.6	袖 ヶ 浦 市	1,082	9,526,472	99.4	9	55,993	78.4
72	1,063,269	106.9	709	9,030,536	95.5	八 街 市	1,555	17,328,515	102.7	24	369,867	106.9
52	1,016,700	151.2	471	6,113,760	101.1	印 西 市	977	10,388,787	103.9	26	268,167	515.3
35	662,700	85.2	398	6,008,984	87.1	白 井 市	967	12,566,848	101.8	19	242,859	49.8

(単位：千円・%)

保 証 承 諾						市 町 村	保 証 債 務 残 高			代 位 弁 済 年 度 累 計 (元 利)		
3 月			年 度 累 計				件 数	金 額	前 年 比	件 数	金 額	前 年 比
件 数	金 額	前 年 比	件 数	金 額	前 年 比							
52	699,400	112.8	416	5,685,930	90.2	富 里 市	942	10,259,832	97.3	32	459,940	414.3
57	626,100	152.4	500	4,380,033	82.2	南 房 総 市	1,122	8,553,590	98.8	21	146,652	47.8
40	697,728	123.3	401	4,753,148	90.3	匝 瑳 市	1,007	9,413,023	101.2	11	114,102	41.7
102	1,553,935	167.7	878	9,939,638	108.2	香 取 市	1,918	18,128,348	101.2	71	1,098,069	236.2
38	692,000	97.6	390	4,130,010	77.5	山 武 市	959	8,671,412	94.7	28	495,770	186.4
49	468,750	119.6	474	3,770,860	90.9	い す み 市	1,017	7,826,948	96.7	14	202,622	979.8
4,864	82,849,052	114.0	42,038	604,107,731	95.6	小 計	98,997	1,117,901,229	103.3	2,400	30,299,733	86.6
12	165,560	148.1	84	1,252,660	86.8	酒 々 井 町	242	2,381,137	104.1	3	6,286	2.4
17	339,000	102.7	100	1,611,650	74.1	栄 町	271	3,057,681	95.2	8	110,810	58.3
9	109,000	149.3	49	456,900	120.4	神 崎 町	129	907,986	105.9			
16	261,900	93.9	228	2,522,550	80.3	多 古 町	452	4,710,840	99.0	5	46,293	*
8	125,000	78.9	163	1,349,132	89.2	東 庄 町	375	2,853,733	106.2	1	28,388	296.1
39	568,500	125.7	236	2,902,050	83.4	大 網 白 里 町	544	5,494,594	97.0	16	104,246	22.5
28	269,300	74.6	226	2,533,120	96.0	九 十 九 里 町	466	4,065,112	100.5	10	57,103	194.4
16	275,000	159.4	97	1,716,700	104.4	芝 山 町	235	3,144,173	101.9	13	144,702	43.7
22	348,500	207.3	196	2,908,100	101.0	横 芝 光 町	594	6,504,869	98.7			
7	35,700	21.3	132	1,471,852	100.0	一 宮 町	261	2,307,950	107.3			
3	9,300	14.8	32	240,528	70.6	睦 沢 町	77	680,861	115.8			
12	359,281	984.3	82	1,415,681	166.5	長 生 村	204	2,097,575	113.4	3	12,373	8.6
14	245,500	69.7	121	1,955,630	92.0	白 子 町	271	3,344,200	101.7	8	96,157	49.8
9	106,880	166.1	60	725,850	81.1	長 柄 町	151	1,726,502	108.3	1	4,576	1.6
8	141,500	268.5	88	1,103,000	107.2	長 南 町	159	2,187,122	113.2	1	26,988	58.8
11	107,700	70.4	135	1,147,490	76.9	大 多 喜 町	219	2,169,974	104.4	2	7,130	53.2
9	48,700	112.0	128	820,860	81.5	御 宿 町	216	1,440,044	94.2	4	10,499	83.6
18	166,100	246.1	121	724,970	52.3	鋸 南 町	229	1,688,842	82.0	6	11,533	8.5
258	3,682,421	118.5	2,278	26,858,723	89.8	小 計	5,095	50,763,195	101.0	81	667,084	28.0
5,122	86,531,473	114.2	44,316	630,966,454	95.4	合 計	104,092	1,168,664,424	103.2	2,481	30,966,817	82.9

8. 市町村制度別保証状況

(単位：千円・%)

保 証 承 諾						市 町 村	保 証 債 務 残 高			代位弁済年度累計 (元 利)		
3 月			年 度 累 計				件数	金 額	前年比	件数	金 額	前年比
件数	金 額	前年比	件数	金 額	前年比							
448	7,638,000	92.8	3,222	54,188,854	100.3	千 葉 市	8,008	92,799,402	111.8	120	1,397,600	140.4
2	17,000	41.5	30	238,500	89.9	銚 子 市	128	474,864	86.3			
39	224,000	177.0	315	1,929,970	130.2	市 川 市	1,304	4,292,478	93.4	17	84,990	194.9
87	997,040	85.4	687	7,825,440	73.0	船 橋 市	2,818	18,735,780	96.6	30	127,782	121.1
1	10,000	33.3	17	72,650	62.2	館 山 市	71	218,881	96.7			
1	1,000	11.4	14	103,000	51.2	木 更 津 市	189	632,597	62.9	1	1,998	303.7
						松 戸 市	21	22,852	54.2			
3	33,640	61.5	89	779,840	104.9	野 田 市	294	1,426,874	104.5	2	6,713	71.8
5	32,900	54.4	133	923,456	109.4	茂 原 市	513	2,087,240	94.0	4	12,558	40.5
25	219,000	184.3	167	1,323,140	99.6	成 田 市	636	3,102,942	98.3	7	19,616	307.0
3	10,800	21.2	30	249,900	75.2	佐 倉 市	176	815,710	90.9	1	1,899	5.0
1	400	2.1	59	351,600	142.8	東 金 市	280	953,400	91.8	4	5,486	206.9
4	25,100	42.7	53	359,600	102.0	旭 市	192	800,963	103.8	3	4,782	194.0
28	205,600	201.6	175	1,339,320	98.5	習 志 野 市	609	3,000,674	105.8	10	27,647	193.6
19	210,100	209.1	173	1,651,370	94.5	柏 市	758	4,368,108	97.4			
			1	10,000	83.3	勝 浦 市	15	31,774	67.0			
80	861,300	129.3	572	5,923,840	91.5	市 原 市	2,056	13,649,051	98.2	12	87,179	91.2
7	87,000	310.8	50	470,200	217.8	流 山 市	180	861,955	104.8			
2	13,000	27.1	35	300,600	106.9	八 千 代 市	194	825,599	84.3	2	1,659	6.8
4	26,000	—	34	249,290	93.0	我 孫 子 市	144	608,157	87.0			
			9	27,730	55.5	鴨 川 市	50	147,551	88.2			
1	3,000	60.0	22	141,300	106.6	鎌 ヶ 谷 市	137	386,667	89.9	1	200	3.6
9	29,840	61.8	66	554,870	50.6	君 津 市	257	1,345,549	102.3			
3	13,000	260.0	30	140,000	85.4	富 津 市	101	303,761	101.3			
13	65,000	56.9	132	716,000	74.4	浦 安 市	546	2,177,481	96.6	10	23,241	559.4
			7	41,800	58.1	四 街 道 市	48	181,222	89.1			
6	106,360	253.5	42	499,160	94.2	袖 ヶ 浦 市	160	956,720	102.3			
2	8,000	66.7	17	107,500	210.0	八 街 市	43	185,212	141.9			
1	5,000	—	5	45,000	180.0	印 西 市	25	89,189	76.4	2	7,619	—
1	5,000	41.7	10	56,500	44.2	白 井 市	54	222,394	87.7	1	350	—
			1	1,500	11.4	富 里 市	29	39,691	57.4			
2	12,500	23.7	31	175,490	95.6	匝 瑳 市	157	526,322	92.2			
4	17,500	27.4	61	342,500	80.7	香 取 市	251	837,057	94.6	1	1,699	—
						い す み 市	2	7,615	58.8			
801	10,877,080	96.3	6,289	81,139,920	95.6	小 計	20,446	157,115,729	105.0	228	1,813,017	123.3
						酒 々 井 町	1	1,400	70.0			
						栄 町	13	26,296	65.8			
1	2,000	—	19	62,000	246.0	多 古 町	5	12,404	71.4			
						東 庄 町	64	127,964	100.2			
2	4,500	—	8	26,420	528.4	大 網 白 里	4	11,582	50.8			
			1	3,500	—	九 十 九 里 町	41	77,618	88.6			
3	6,500	650.0	28	91,920	100.8	芝 山 町	1	2,500	—			
						小 計	129	259,764	87.3			
804	10,883,580	96.4	6,317	81,231,840	95.6	合 計	20,575	157,375,493	104.9	228	1,813,017	123.3

9. 金融機関別保証状況

(単位：千円・%)

保 証 承 諾						金 融 機 関	保 証 債 務 残 高			代 位 弁 済 年 度 累 計 (元 利)		
3 月			年 度 累 計				件 数	金 額	前 年 比	件 数	金 額	前 年 比
件 数	金 額	前 年 比	件 数	金 額	前 年 比							
86	3,082,760	155.8	495	14,851,960	93.8	みずほ銀行	1,305	26,184,767	117.8	43	597,817	43.0
90	3,024,500	139.9	419	11,922,780	90.3	三菱東京UFJ銀行	1,282	25,893,333	109.5	32	356,823	88.9
97	3,881,904	228.4	582	18,125,668	132.6	三井住友銀行	1,519	32,671,085	122.0	50	710,543	94.8
17	547,000	84.5	135	3,452,740	73.8	りそな銀行	549	10,175,948	95.4	31	410,569	92.6
			2	62,000	34.3	みずほコーポレート銀行						
						埼玉りそな銀行	19	399,687	80.5	1	37,203	—
290	10,536,164	161.2	1,633	48,415,148	101.8	都市銀行小計	4,674	95,324,820	113.7	157	2,112,956	70.8
			7	105,000	—	群馬銀行	7	100,314	—			
			3	120,000	*	足利銀行	5	136,659	274.9			
22	497,000	87.0	190	3,829,660	85.4	常陽銀行	519	7,273,473	113.1	6	179,359	141.8
29	484,600	366.8	271	3,318,353	120.4	筑波銀行	585	4,598,597	116.9	2	39,700	67.3
						武蔵野銀行						
1,557	29,028,234	90.1	15,517	267,960,647	97.8	千葉銀行	37,662	498,843,954	102.5	915	12,909,715	72.6
805	15,669,816	125.2	5,453	83,996,655	91.9	千葉興業銀行	10,916	147,027,943	104.1	228	3,565,544	80.3
3	202,000	134.7	35	997,000	95.0	東京都民銀行	84	1,805,828	138.9	4	44,970	184.6
						横浜銀行	7	218,905	86.5			
2	35,000	350.0	5	77,000	84.6	北陸銀行	9	113,865	62.2			
			17	38,000	141.8	スルガ銀行	33	59,248	235.6			
3	90,480	—	12	466,897	311.3	阿波銀行	16	451,312	224.1			
2,421	46,007,130	97.3	21,510	360,909,213	96.6	地方銀行小計	49,843	660,630,098	103.1	1,155	16,739,288	74.7
2	38,000	36.2	4	66,000	31.1	三菱UFJ信託銀行	13	190,570	116.2			
						中央三井信託銀行						
						みずほ信託銀行						
						住友信託銀行						
2	38,000	36.2	4	66,000	31.1	信託銀行小計	13	190,570	105.5			
						あおぞら銀行						
						長期信用銀行小計						
1,050	15,846,327	123.5	8,200	113,997,959	97.6	東和銀行	4	24,803	163.2			
29	490,800	94.8	201	2,811,874	88.2	京葉銀行	19,715	206,297,470	103.3	448	5,578,284	102.0
						東日本銀行	466	5,013,394	104.7	11	126,247	69.7
						東京スター銀行	8	79,126	79.7			
			2	85,000	130.8	八千代銀行	4	137,927	221.1			
1,079	16,337,127	139.0	8,404	116,913,833	97.1	第二地方銀行小計	20,197	211,552,721	103.3	459	5,704,532	100.1

(単位：千円・%)

保 証 承 諾						金 融 機 関	保 証 債 務 残 高			代 位 弁 済 年 度 累 計 (元 利)		
3 月			年 度 累 計				件 数	金 額	前 年 比	件 数	金 額	前 年 比
件 数	金 額	前 年 比	件 数	金 額	前 年 比							
						信金中央金庫						
7	49,500	476.0	55	270,300	76.0	水戸信用金庫	116	477,340	91.5	6	50,893	319.7
			2	35,000	63.6	埼玉縣信用金庫	5	97,200	133.7			
414	4,371,186	135.9	3,944	34,366,531	87.3	千葉信用金庫	8,494	63,433,225	96.2	242	2,509,406	103.8
110	972,700	95.8	1,249	8,973,772	71.5	銚子信用金庫	3,132	19,470,672	97.0	51	475,402	102.9
264	2,759,195	143.8	2,331	20,882,150	91.9	東京ベイ信用金庫	4,721	36,537,177	103.1	142	1,454,376	155.7
66	403,800	97.1	760	4,346,587	72.7	館山信用金庫	1,840	8,881,993	92.5	28	201,423	46.7
76	701,400	108.4	732	4,967,576	87.3	佐原信用金庫	1,601	9,008,012	97.5	23	146,401	66.3
42	454,900	180.1	287	2,181,080	101.5	朝日信用金庫	766	4,235,258	107.9	12	56,235	68.9
						興産信用金庫	10	19,284	72.0			
9	110,500	*	58	368,740	176.0	東京シティ信用金庫	123	532,772	118.5	2	3,398	38.9
103	1,405,660	169.9	926	9,332,540	106.5	東京東信用金庫	2,319	16,089,899	110.5	60	380,383	83.2
6	84,500	112.7	33	332,900	97.0	東栄信用金庫	76	592,226	103.7	2	8,755	—
12	181,000	258.9	79	785,990	100.7	亀有信用金庫	191	1,625,228	108.4	5	48,032	341.7
4	24,500	98.0	46	277,050	90.7	小松川信用金庫	116	467,371	107.1			
3	33,000	300.0	28	494,460	123.0	城北信用金庫	113	1,025,881	94.6	1	991	—
1,116	11,551,841	136.0	10,530	87,614,676	87.9	信用金庫小計	23,623	162,493,535	99.4	574	5,335,695	105.8
						全国信用協同組合連合会						
46	283,310	82.0	671	4,091,074	90.7	房総信用組合	1,470	8,493,336	105.3	40	203,130	78.6
77	878,700	137.7	869	7,411,717	92.7	銚子商工信用組合	2,336	16,770,327	96.5	43	342,324	75.8
79	661,200	131.8	656	5,017,528	86.2	君津信用組合	1,693	9,549,032	93.5	40	421,787	102.9
						中央商銀信用組合						
			5	20,200	23.8	ハナ信用組合	11	62,055	79.0			
202	1,823,210	122.8	2,201	16,540,518	89.8	信用組合小計	5,510	34,874,750	97.6	123	967,241	86.4

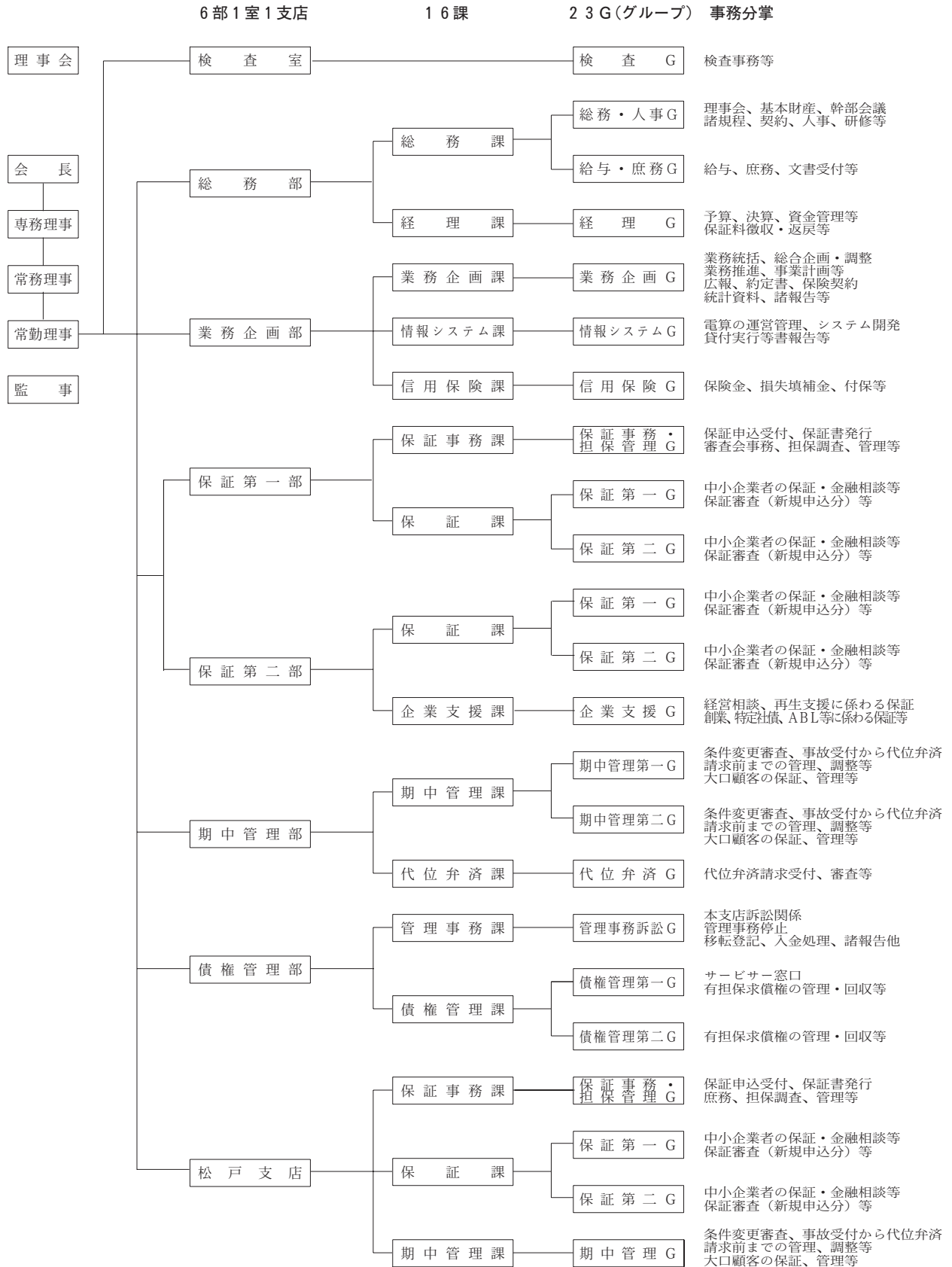
(単位：千円・%)

保 証 承 諾						金 融 機 関	保 証 債 務 残 高			代 位 弁 済 年 度 累 計 (元 利)		
3 月			年 度 累 計				件 数	金 額	前 年 比	件 数	金 額	前 年 比
件 数	金 額	前 年 比	件 数	金 額	前 年 比							
						J A千葉信連 君津市農業協同組合 市原市農業協同組合 市川市農業協同組合 とうかつ中央農業協同組合 成田市農業協同組合						
						農業協同組合小計						
						中央労働金庫						
						労働金庫小計						
12	238,000	175.5	34	507,066	31.4	商 工 組 合 庫 中 央 金 庫 日 本 政 策 行 日 本 政 策 金 融 公 庫 (旧 国 民 公 庫)	223	3,526,965	87.2	13	107,105	90.6
						政府系小計	5	34,413	72.8			
12	238,000	175.5	34	507,066	31.4	政府系小計	228	3,561,378	87.0	13	107,105	90.6
						農林中央金庫 三井住友海上火災 富士火災 整理回収機構	4	36,551	84.7			
						その他小計	4	36,551	84.7			
5,122	86,531,473	114.2	44,316	630,966,454	95.4	合 計	104,092	1,168,664,424	103.2	2,481	30,966,817	82.9

平成23年度 組織体制について

平成23年4月より下記の組織となりました。

平成23年度機構図



協会だより

事務分掌およびお問い合わせ先

本 店

■ 所在地 〒260-8501 千葉市中央区中央4丁目17番8号
千葉県自治会館内

○本店の業務区域

千葉市、銚子市、館山市、木更津市、香取市、茂原市、成田市、佐倉市、東金市、匝瑳市、旭市、習志野市、勝浦市、市原市、八千代市、鴨川市、君津市、富津市、四街道市、袖ヶ浦市、八街市、印西市、富里市、白井市、南房総市、いすみ市、山武市、印旛郡、香取郡、山武郡、長生郡、夷隅郡、安房郡

○事務分掌およびお問い合わせ先

内 容	部 署	電話番号	F A X 番号
保証申込・保証審査 申込書式の請求等 保証書等発行 変更届出 担保調査・管理 残高・保証料率照会 団体信用生命保険	保証第一部 保証課 保証事務課 保証第二部 保証課	043-221-8111	043-221-8423
創業・A B L・社債等 再生支援 経営相談	保証第二部 企業支援課		
条件変更申込・条件変更審査 事故報告・期限の利益喪失 事故関係書式の請求等	期中管理部 期中管理課	043-221-8113	043-221-8424
代位弁済	期中管理部 代位弁済課	043-221-8114	
求償権の管理・回収等	債権管理部 債権管理課 管理事務課	043-221-8115 043-221-8116	043-221-8425
保証料 (計算・照会・送金・返戻等)	総務部 経理課	043-221-8182	043-221-8421
各種報告 (貸付実行報告・変更実行報告 償還報告・期間確定報告 完済報告)	業務企画部 情報システム課	043-221-8186	043-221-8422
保険金、損失填補金等	業務企画部 信用保険課	043-221-8184	
保証統計、広報出版物等	業務企画部 業務企画課	043-221-8185	

協会だより

松戸支店

■ 所在地 〒271-0091 松戸市本町7番地10 ちばぎんビル4F

○支店の業務区域

市川市、船橋市、松戸市、野田市、柏市、流山市、我孫子市、浦安市、鎌ヶ谷市

○事務分掌およびお問い合わせ先

内 容	部 署	電話番号	F A X 番号
保証申込・保証審査 申込書式の請求等 保証書等発行 変更届出 担保調査・管理 残高・保証料率照会 団体信用生命保険	保証事務課	047-365-6022	047-365-6055
	保証課	047-365-6010	
条件変更申込・条件変更審査 事故報告・期限の利益喪失 事故関係書式の請求等	期中管理課	047-365-6009	047-365-6079

○以下の内容は本店の各部署にご連絡ください。

内 容	本店部署	電話番号	F A X 番号
創業・A B L・社債等 再生支援 経営相談	保証第二部 企業支援課	043-221-8111	043-221-8423
代位弁済	期中管理部 代位弁済課	043-221-8114	043-221-8424
求償権の管理・回収等	債権管理部 債権管理課 管理事務課	043-221-8115 043-221-8116	043-221-8425
保証料 (計算・照会・送金・返戻等)	総務部 経理課	043-221-8182	043-221-8421
各種報告 (貸付実行報告・変更実行報告 償還報告・期間確定報告 完済報告)	業務企画部 情報システム課	043-221-8186	043-221-8422
		043-221-8184	
保険金、損失填補金等	業務企画部 信用保険課	043-221-8184	
保証統計、広報出版物等	業務企画部 業務企画課	043-221-8185	

「東北地方太平洋沖地震災害関係保証制度」について

「東北地方太平洋沖地震災害」の被災者の皆様にご利用いただけるよう、下記の制度を制定いたしました。

「東北地方太平洋沖地震災害関係保証」制度の概要

項 目	内 容
保証対象	東北地方太平洋沖地震災害により事業所・工場等が直接被害を受けた方
保証限度額	2億8千万円（うち無担保8千万円）
資金使途	被災中小企業者の事業の再建に必要な資金
保証期間	運転資金 10年（据置期間24ヶ月以内） 設備資金 15年（据置期間24ヶ月以内）
貸付形式	証書貸付、手形貸付
返済方法	割賦償還
貸付利率	金融機関所定
保証料率	0.70%（一定料率）
責任共有	責任共有対象外（100%保証）
取扱期間	平成23年3月11日～平成23年9月11日 貸付始期が上記期間内に収まる必要があります。
添付書類	市町村長が発行した罹災証明書を添付してください。

条件変更対応保証の延長について

金融機関からの借入に関する返済条件の見直しを行う際に必要となる資金の保証を行うことにより中小企業者（保証申込時点において日本政策金融公庫、沖縄振興開発金融公庫又は商工組合中央金庫による貸付等及び信用保証協会による保証利用がない中小企業者）の債務の弁済に係る負担の軽減を図り、もって中小企業者に対する金融の円滑化を促すことを目的とする「条件変更対応保証」（保証割合40%）につきましては、取扱期間が、平成24年3月31日まで延長されました。

セーフティネット5号の見直しについて

東北地方太平洋沖地震の発生を踏まえ、平成23年4月以降のセーフティネット5号の指定業種および認定基準について以下のとおり見直しが図られました。

1. 見直しの内容

(1) セーフティネット5号の指定業種

当初予定
原則全業種である82業種から48業種に縮小。



今回の見直し
業種は原則全業種である82業種から変更しない。

※業種については、別表をご覧ください。

(2) セーフティネット5号の認定基準

当初予定
① (イ) 売上減少率は3%を5%とする。 ② (ロ) 原油価格上昇は変更なし。 ③ (ハ) 利益率、(ニ) 新型インフルエンザ、(ホ) 2年前との対比、(ヘ) 鳥インフルエンザ、は削除する。



今回の見直し
① (イ) 売上減少率は3%を5%とする。 ② (ロ) 原油価格上昇は変更なし。 ③ (ハ) 利益率、(ニ) 新型インフルエンザ、(ホ) 2年前との対比、(ヘ) 鳥インフルエンザ、は削除する。 ④新たに (ハ) 東北地方地震を追加する。

(3) セーフティネット5号の新基準 (ハ)

4月1日から新たな認定基準として (ハ) が追加されました。

「平成23年東北地方太平洋沖地震の発生後、原則として最近1か月間の売上高等が前年同月に比して20%以上減少しており、かつ、その後2か月間を含む3か月間の売上高等が前年同期に比して20%以上減少することが見込まれること。」

協会だより

(4) まとめ

	改正前 (平成23年3月31日までの認定申請)	改正後<今回見直し後> (平成23年4月1日以降の認定申請)
指定業種	業種は原則全業種である82業種	変更なし
イ	最近3か月間の平均売上高等が前年同期の月平均売上高等に比して <u>3%</u> 以上減少している。	最近3か月間の平均売上高等が前年同期の月平均売上高等に比して <u>5%</u> 以上減少している。
ロ	製品等原価のうち20%以上を占める原油等の仕入価格が20%以上上昇しているにもかかわらず、製品等価格に転嫁できていない。	変更なし
ハ	最近3か月間（算出困難な場合は直近決算期）の平均売上総利益率または平均営業利益率が前年同期に比して3%以上減少している。	<u>廃止</u>
ニ	新型インフルエンザの影響により、最近1か月間の売上高等が前年同月期に比して3%以上減少しており、かつ、その後2か月間を含む3か月間の売上高当が前年同期に比して3%以上減少することが見込まれる。	
ホ	最近3か月間の平均売上高等が2年前同期に比して3%以上減少している。	
ヘ	鳥インフルエンザの影響により、最近1か月間の売上高等が前年同月期に比して3%以上減少しており、かつ、その後2か月間を含む3か月間の売上高当が前年同期に比して3%以上減少することが見込まれる。	
ハ	今回新設	

※平成23年3月31日以前に発行された認定書は4月1日以降になっても有効です（有効期限内に限る）。

※平成23年3月31日以前に申請していれば、認定書の発行が4月1日以降になっても改正前の認定基準・指定業種により判定されます。

セーフティネット保証の指定業種について

(中小企業信用保険法第2条第4項第5号の指定業種について)

指定期間：平成23年4月1日～平成23年9月30日

通番	指 定 業 種
1	林業（素材生産業及び素材生産サービス業に限る。）
2	鉱業
3	総合工事業
4	職別工事業（設備工事業を除く。）
5	設備工事業
6	食料品製造業
7	飲料・たばこ・飼料製造業
8	繊維工業（衣服、その他の繊維製品を除く。）
9	衣服・その他の繊維製品製造業
10	木材・木製品製造業（家具を除く。）
11	家具・装備品製造業
12	パルプ・紙・紙加工品製造業
13	印刷・同関連業
14	化学工業
15	石油製品・石炭製品製造業
16	プラスチック製品製造業（別掲を除く。）
17	ゴム製品製造業
18	なめし革・同製品・毛皮製造業
19	窯業・土石製品製造業
20	鉄鋼業
21	非鉄金属製造業
22	金属製品製造業
23	一般機械器具製造業
24	電気機械器具製造業
25	情報通信機械器具製造業
26	電子部品・デバイス製造業
27	輸送用機械器具製造業
28	精密機械器具製造業
29	その他の製造業
30	電気業
31	ガス業

協会だより

通番	指 定 業 種
32	熱供給業
33	水道業
34	通信業
35	放送業
36	情報サービス業
37	インターネット附随サービス業（風俗営業等の規制及び業務の適正化等に関する法律（昭和23年法律第122号。以下「適正化法」という。）第2条第8項に規定する営業を除く。）
38	映像・音声・文字情報制作業
39	鉄道業
40	道路旅客運送業
41	道路貨物運送業
42	水運業
43	航空運輸業
44	倉庫業
45	運輸に附帯するサービス業
46	各種商品卸売業（適正化法第2条第6項第5号及び第7項第2号に規定する営業を除く。）
47	繊維・衣服等卸売業（適正化法第2条第6項第5号及び第7項第2号に規定する営業を除く。）
48	飲食料品卸売業
49	建築材料、鉱物・金属材料等卸売業
50	機械器具卸売業
51	その他の卸売業（適正化法第2条第6項第5号及び第7項第2号に規定する営業を除く。）
52	各種商品小売業（適正化法第2条第6項第5号及び第7項第2号に規定する営業を除く。）
53	織物・衣服・身の回り品小売業（適正化法第2条第6項第5号及び第7項第2号に規定する営業を除く。）
54	飲食料品小売業
55	自動車・自転車小売業
56	家具・じゅう器・機械器具小売業
57	その他の小売業（適正化法第2条第6項第5号及び第7項第2号に規定する営業を除く。）
58	保険業（保険媒介代理業及び保険サービス業に限る。）
59	不動産取引業
60	不動産賃貸業・管理業
61	一般飲食店（適正化法第2条第1項第1号から第3号まで、第5号及び第6号に規定するものについては、一般大衆向けに主として食事の提供を行うもの（歓乐的雰囲気を伴うものを除く。）に限る。）
62	遊興飲食店（適正化法第2条第1項第1号から第3号まで、第5号及び第6号に規定するものについては、一般大衆向けに主として食事の提供を行うもの（歓乐的雰囲気を伴うものを除く。）に限る。）

協会だより

通番	指 定 業 種
63	宿泊業（適正化法第2条第6項第4号に規定する営業を除く。）
64	医療業
65	保健衛生
66	社会保険・社会福祉・介護事業
67	学校教育
68	その他の教育、学習支援業
69	郵便局（郵便局受託業に限る。）
70	協同組合（他に分類されないもの）
71	専門サービス業（他に分類されないもの）（興信所のうち、専ら個人の身元、身上、素行、思想調査等を行うものを除く。）
72	学術・開発研究機関
73	洗濯・理容・美容・浴場業（適正化法第2条第6項第1号に規定する営業を除く。）
74	その他の生活関連サービス業（易断所、観相業及び相場案内業を除く。）
75	娯楽業（適正化法第2条第1項第7号（まあじゃん屋を除く。）及び第8号（ゲームセンターを除く。）、第6項第2号、第3号及び第6号、第7項第1号並びに第8項から第10項までに規定する営業、競輪・競馬等の競走場、競技団、芸ぎ業（置屋及び検番を除く。）、場外車券売場、場外馬券売場、場外舟券売場並びに競輪・競馬等予想業を除く。）
76	廃棄物処理業
77	自動車整備業
78	機械等修理業（別掲を除く。）
79	物品賃貸業（適正化法第2条第6項第5号及び第7項第2号に規定する営業を除く。）
80	広告業
81	その他の事業サービス業（集金業及び取立業（公共料金又はこれに準ずるものに係るものを除く。）並びに芸ぎ周旋業を除く。）
82	その他のサービス業

事前申込について

事前申込は、今期の決算期が到来後は確定申告が完了するまで受付できません。また、以下の制度は事前申込をお受けできませんのでご注意ください。

- ・ 開業・創業に関する制度
- ・ 市町村制度
- ・ 県制度サポート短期資金
- ・ 経営安定特例等の別枠保証（経営安定関連保証※）（災害関係保証等）
- ・ 純新規案件先
- ・ 提携保証制度（アセット・スクラムを除く）

※但し、平成23年9月末までの間については、情勢を勘案し事前申込を受付けます。

信用保証制度のご案内2011年度版パンフレットについて

当協会2011年度版パンフレットを作成致しました。各金融機関、県、市町村、商工会議所、商工会宛に配布しておりますので、ぜひご活用ください。



○本店

〒260-8501

千葉市中央区中央4-17-8 (千葉県自治会館)

保証第一部	保証事務課	TEL 043-221-8111
	保証課	TEL 043-221-8111
保証第二部	保証課	TEL 043-221-8111
	企業支援課	TEL 043-221-8111
期中管理部	期中管理課	TEL 043-221-8113
	代位弁済課	TEL 043-221-8114
債権管理部	管理事務課	TEL 043-221-8116
	債権管理課	TEL 043-221-8115
総務部	総務課	TEL 043-221-8181
	経理課	TEL 043-221-8182
検査室		TEL 043-221-8183
業務企画部	業務企画課	TEL 043-221-8185
	情報システム課	TEL 043-221-8186
	信用保険課	TEL 043-221-8184

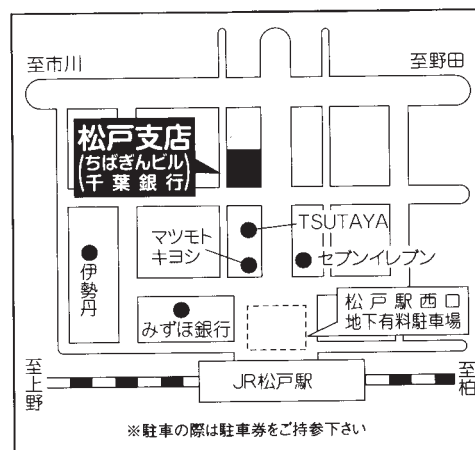


○松戸支店

〒271-0091

松戸市本町7-10 (ちばぎんビル)

保証事務課	TEL 047-365-6022
保証課	TEL 047-365-6010
期中管理課	TEL 047-365-6009



平成23年4月より

- 創業支援、特殊保証（ABL、社債等）、再生支援にかかる保証につきましては、本店 保証第二部 企業支援課 で担当いたします。
- 代位弁済につきましては、本店 期中管理部 代位弁済課 で担当いたします。

発行 **千葉県信用保証協会**

業務企画課

TEL 043-221-8185 FAX 043-221-8422

<http://www.chiba-cgc.or.jp/>