

保 証 概 況

(2 0 1 2 . 4)



千葉県信用保証協会



目 次

金融機関店舗別保証利用状況	1
1. 年間保証承諾額ベスト100	1
2. 保証承諾額ベスト100	2
3. 保証債務残高ベスト100	3
保証状況	4
1. 金額別保証状況	5
2. 期間別保証状況	5
3. 資金用途別保証状況	6
4. 新規・継続別保証状況	6
5. 制度別保証状況	7
6. 業種別保証承諾状況	8
7. 市町村別保証状況	10
8. 市町村制度別保証状況	12
9. 金融機関別保証状況	13
協会だより	16
役員の異動について	16
平成24年度 組織体制について	17
部署名の変更について	18
セーフティネット保証の指定業種について	18
東日本大震災復興緊急保証ならびに 災害関係保証の適用期限の延長について	21
中小企業診断士による夜間経営相談について	21
信用保証制度のご案内2012年度版パンフレットについて	22

注：本保証概況の統計資料の個々の金額は、四捨五入し千円単位にしたものです。

そのため、個々の金額と合計欄の金額が一致しない場合があります。

注：構成比の数字は、小数点第二位を四捨五入したものです。そのため、個々の構成比の合計が、100%にならない場合があります。

注：前年比*印は、1,000%以上の数値です。

注：前年比-印は、前年が0、または、比較項目がない場合です。

金融機関店舗別保証利用状況

1. 金融機関店舗別年間保証承諾額ベスト100

平成 23 年度

(単位：百万円)

順位	金融機関名	金額	順位	金融機関名	金額
1	千葉銀行 船橋支店	7,991	51	千葉興業銀行 小倉台支店	2,390
2	千葉銀行 柏支店	7,962	52	千葉銀行 館山支店	2,362
3	千葉銀行 中央支店	7,752	53	千葉銀行 江戸川台支店	2,354
4	千葉銀行 四街道支店	5,789	54	千葉銀行 姉崎支店	2,347
5	千葉銀行 松戸支店	5,740	55	千葉銀行 松飛台支店	2,338
6	千葉銀行 五井支店	4,803	56	千葉銀行 我孫子支店	2,327
7	千葉銀行 成田支店	4,659	57	千葉銀行 稲毛東口支店	2,302
8	千葉銀行 市川支店	4,399	58	千葉銀行 幕張支店	2,284
9	千葉銀行 稲毛支店	4,359	59	千葉銀行 八千代支店	2,267
10	千葉銀行 鎌ヶ谷支店	4,163	60	千葉銀行 志津支店	2,266
11	千葉銀行 茂原支店	4,141	61	千葉銀行 四街道支店	2,265
12	千葉銀行 京成駅前支店	4,037	62	三井住友銀行 千葉支店	2,243
13	みずほ銀行 千葉支店	3,920	63	千葉銀行 本八幡南支店	2,213
14	千葉興業銀行 五井支店	3,917	64	千葉興業銀行 野田支店	2,209
15	千葉銀行 本店営業部	3,890	65	千葉銀行 松戸支店	2,166
16	千葉銀行 本町支店	3,857	66	千葉銀行 小見川支店	2,157
17	千葉銀行 柏支店	3,653	67	千葉銀行 新検見川支店	2,149
18	千葉銀行 津田沼駅前支店	3,625	68	千葉銀行 東金支店	2,126
19	千葉銀行 船橋支店	3,617	69	千葉銀行 佐原支店	2,124
20	千葉銀行 木更津支店	3,579	70	千葉銀行 茂原東支店	2,119
21	千葉銀行 八街支店	3,427	71	千葉興業銀行 国分寺台支店	2,117
22	千葉銀行 浦安支店	3,367	72	千葉銀行 関宿支店	2,101
23	千葉銀行 柏西口支店	3,278	73	千葉銀行 野田支店	2,046
24	千葉銀行 八幡支店	3,252	74	千葉銀行 新八千代支店	2,007
25	千葉銀行 八街支店	3,235	75	千葉興業銀行 浦安支店	2,004
26	千葉銀行 成田支店	3,187	76	千葉興業銀行 松戸支店	1,995
27	千葉銀行 銚子支店	3,167	77	千葉銀行 鎌取支店	1,972
28	千葉銀行 佐倉支店	3,109	78	千葉銀行 蘇我支店	1,968
29	千葉銀行 馬橋支店	3,086	79	千葉銀行 みつわ台支店	1,956
30	千葉銀行 木更津東支店	3,042	80	千葉銀行 船橋駅前支店	1,936
31	千葉銀行 船橋北口支店	3,027	81	千葉銀行 増尾支店	1,922
32	千葉銀行 行徳支店	3,012	82	千葉銀行 松ヶ丘支店	1,911
33	千葉興業銀行 柏支店	2,979	83	千葉銀行 本八幡支店	1,906
34	千葉銀行 都賀支店	2,977	84	千葉銀行 習志野台支店	1,905
35	千葉銀行 本八幡支店	2,931	85	千葉興業銀行 鎌ヶ谷支店	1,904
36	みずほ銀行 船橋支店	2,913	86	千葉銀行 千城台支店	1,890
37	千葉銀行 横芝支店	2,855	87	千葉銀行 君津支店	1,889
38	千葉興業銀行 千葉支店	2,816	88	千葉銀行 木更津支店	1,879
39	千葉銀行 五井支店	2,662	89	東京ベイ信用金庫 浦安支店	1,876
40	千葉銀行 野田支店	2,636	90	千葉銀行 常盤平支店	1,874
41	千葉銀行 高根台支店	2,628	91	千葉銀行 薬円台支店	1,865
42	千葉銀行 新松戸支店	2,571	92	千葉銀行 鴨川支店	1,832
43	三井住友銀行 柏支店	2,548	93	千葉銀行 幕張本郷支店	1,816
44	千葉銀行 八柱支店	2,516	94	千葉銀行 初石支店	1,809
45	千葉銀行 勝田台支店	2,474	95	千葉銀行 松ヶ丘支店	1,807
46	千葉銀行 実籾支店	2,461	96	千葉銀行 富津支店	1,803
47	千葉銀行 西船橋支店	2,450	97	千葉銀行 川間支店	1,794
48	千葉興業銀行 船橋支店	2,447	98	千葉銀行 浦安支店	1,792
49	千葉銀行 中山支店	2,423	99	千葉銀行 富里支店	1,782
50	千葉銀行 蘇我支店	2,420	100	千葉興業銀行 東金サンピア支店	1,761

注：保証承諾額が百万円単位で同額の店舗は、円単位で順位付けを行っています。

2. 金融機関店舗別保証承諾額ベスト100

平成 24 年 3 月実績

(単位：百万円)

順位	金融機関名	金額	順位	金融機関名	金額
1	千葉銀行 松戸支店	881	51	千葉銀行 本店営業部	263
2	千葉銀行 四街道支店	795	52	千葉興業銀行 中山支店	259
3	千葉銀行 成田支店	667	53	千葉興業銀行 国分寺台支店	258
4	みずほ銀行 船橋支店	646	54	千葉銀行 南行徳支店	255
5	千葉銀行 稲毛支店	640	55	千葉銀行 千城台支店	254
6	千葉銀行 柏支店	606	56	千葉銀行 佐倉支店	253
7	千葉興業銀行 五井支店	595	57	千葉銀行 茂原東支店	249
8	千葉銀行 船橋支店	588	58	千葉興業銀行 松戸支店	248
9	千葉銀行 柏支店	583	59	千葉銀行 野田支店	248
10	千葉銀行 船橋支店	567	60	千葉銀行 五井支店	243
11	千葉銀行 八街支店	541	60	千葉興業銀行 千葉支店	243
12	千葉銀行 茂原支店	522	62	千葉銀行 新検見川支店	242
13	みずほ銀行 千葉支店	518	63	千葉銀行 姉崎支店	241
14	千葉銀行 五井支店	511	64	千葉銀行 船橋駅前支店	239
15	千葉銀行 鎌ヶ谷支店	498	65	千葉銀行 横芝支店	232
16	千葉銀行 津田沼駅前支店	445	66	千葉銀行 佐原支店	232
17	千葉銀行 京成駅前支店	424	67	千葉銀行 市川支店	225
18	千葉銀行 木更津支店	424	67	千葉銀行 小見川支店	225
19	千葉銀行 本町支店	419	69	千葉興業銀行 六実支店	221
20	千葉銀行 四街道支店	414	70	千葉銀行 本店	220
21	千葉興業銀行 船橋支店	401	71	千葉銀行 市川支店	217
22	千葉銀行 木更津東支店	397	72	千葉銀行 八千代緑が丘支店	214
23	千葉銀行 中央支店	397	73	東京ベイ信用金庫 柏支店	212
24	千葉銀行 船橋北口支店	395	74	千葉銀行 江戸川台支店	211
25	千葉銀行 柏西口支店	368	75	千葉銀行 稲毛東口支店	208
26	みずほ銀行 市川支店	367	76	千葉興業銀行 鎌ヶ谷支店	205
27	千葉興業銀行 小倉台支店	363	77	千葉興業銀行 四街道支店	204
28	千葉銀行 みつわ台支店	358	77	千葉銀行 初石支店	204
29	千葉銀行 本八幡支店	358	79	千葉銀行 茂原支店	201
30	千葉銀行 成田支店	350	80	千葉銀行 行徳支店	199
31	千葉銀行 実籾支店	311	81	千葉興業銀行 茂原支店	199
32	千葉銀行 我孫子支店	306	82	千葉銀行 富里支店	198
33	三井住友銀行 千葉支店	305	83	千葉信用金庫 稲毛支店	197
34	千葉銀行 増尾支店	302	84	千葉銀行 浦安支店	195
35	千葉銀行 銚子支店	302	85	千葉興業銀行 野田支店	195
36	千葉興業銀行 柏支店	301	86	千葉興業銀行 勝田台支店	194
37	千葉銀行 中山支店	300	87	千葉銀行 牛久支店	193
38	千葉興業銀行 銚子支店	298	88	千葉銀行 南柏支店	190
39	千葉銀行 八街支店	297	89	千葉銀行 馬橋支店	187
40	千葉銀行 八柱支店	296	90	千葉銀行 野田支店	186
41	千葉銀行 本八幡支店	295	90	千葉銀行 高根台支店	186
42	千葉銀行 常盤平支店	293	92	東京ベイ信用金庫 本店	186
43	千葉銀行 勝田台支店	289	93	千葉信用金庫 千種支店	184
44	銚子信用金庫 橋本支店	286	93	東京ベイ信用金庫 浦安支店	184
45	千葉銀行 八幡支店	282	95	千葉銀行 横芝支店	181
46	みずほ銀行 足立支店	280	96	千葉銀行 木更津支店	179
47	千葉銀行 蘇我支店	279	97	みずほ銀行 勝田台支店	178
48	千葉興業銀行 八幡支店	277	98	千葉銀行 白井支店	176
49	千葉興業銀行 鎌取支店	274	99	千葉興業銀行 梅郷支店	173
50	千葉銀行 八千代支店	272	100	千葉興業銀行 東金サンピア支店	173

注：保証承諾額が百万円単位で同額の店舗は、円単位で順位付けを行っています。

3. 金融機関店舗別保証債務残高ベスト100

平成 24 年 3 月末現在

(単位：百万円)

順位	金融機関名	金額	順位	金融機関名	金額
1	千葉銀行 中央支店	19,133	51	千葉銀行 佐原支店	5,030
2	千葉銀行 船橋支店	17,184	52	千葉興業銀行 浦安支店	5,027
3	千葉銀行 柏支店	16,047	53	三井住友銀行 船橋支店	5,025
4	千葉銀行 成田支店	11,910	54	京葉銀行 木更津支店	4,948
5	千葉銀行 四街道支店	10,960	55	千葉銀行 横芝支店	4,822
6	みずほ銀行 千葉支店	10,796	56	千葉興業銀行 小倉台支店	4,791
7	千葉銀行 松戸支店	10,260	57	千葉銀行 津田沼支店	4,773
8	千葉銀行 五井支店	9,490	58	京葉銀行 実籾支店	4,764
9	千葉銀行 木更津支店	9,220	59	京葉銀行 野田支店	4,757
10	千葉興業銀行 五井支店	8,867	60	千葉銀行 茂原東支店	4,756
11	千葉銀行 稲毛支店	8,827	61	千葉銀行 新松戸支店	4,710
12	千葉銀行 市川支店	8,712	62	千葉銀行 江戸川台支店	4,542
13	京葉銀行 柏支店	8,410	63	千葉銀行 我孫子支店	4,512
14	千葉銀行 茂原支店	8,194	64	千葉銀行 関宿支店	4,508
15	三井住友銀行 柏支店	7,814	65	千葉銀行 幕張本郷支店	4,473
16	千葉銀行 柏西口支店	7,797	66	千葉銀行 初石支店	4,382
17	千葉銀行 京成駅前支店	7,767	67	京葉銀行 四街道支店	4,362
18	千葉銀行 勝田台支店	7,560	68	千葉銀行 小見川支店	4,348
19	京葉銀行 本店営業部	7,528	69	千葉興業銀行 銚子支店	4,328
20	千葉銀行 蘇我支店	7,368	70	京葉銀行 松戸支店	4,278
21	千葉銀行 八幡支店	7,339	71	千葉銀行 松飛台支店	4,265
22	千葉銀行 船橋北口支店	7,286	72	千葉銀行 習志野台支店	4,260
23	千葉銀行 津田沼駅前支店	7,280	73	京葉銀行 浦安支店	4,254
24	千葉銀行 鎌ヶ谷支店	7,243	74	千葉銀行 稲毛東口支店	4,230
25	千葉銀行 木更津東支店	7,221	75	千葉銀行 鴨川支店	4,225
26	京葉銀行 船橋支店	6,869	76	千葉銀行 新八千代支店	4,208
27	三井住友銀行 千葉支店	6,770	77	千葉興業銀行 野田支店	4,207
28	千葉銀行 浦安支店	6,738	78	京葉銀行 船橋駅前支店	4,198
29	千葉銀行 八街支店	6,700	79	千葉銀行 新検見川支店	4,194
30	千葉銀行 馬橋支店	6,585	80	京葉銀行 蘇我支店	4,182
31	京葉銀行 五井支店	6,503	81	千葉銀行 八柱支店	4,167
32	千葉銀行 行徳支店	6,491	82	千葉銀行 千城台支店	4,145
33	千葉銀行 佐倉支店	6,446	83	千葉興業銀行 稲毛支店	4,132
34	千葉銀行 本八幡支店	6,385	84	千葉銀行 川間支店	4,051
35	千葉興業銀行 柏支店	6,371	85	千葉銀行 本八幡南支店	4,023
36	京葉銀行 八街支店	6,317	86	千葉銀行 志津支店	4,008
37	千葉銀行 都賀支店	6,164	87	千葉興業銀行 東金サンピア支店	4,007
38	京葉銀行 本町支店	6,153	88	京葉銀行 本八幡支店	4,007
39	千葉興業銀行 船橋支店	5,930	89	千葉銀行 君津支店	3,990
40	千葉興業銀行 千葉支店	5,912	90	千葉銀行 富里支店	3,930
41	千葉銀行 銚子支店	5,805	91	京葉銀行 松ヶ丘支店	3,833
42	京葉銀行 成田支店	5,757	92	千葉銀行 新浦安支店	3,773
43	千葉銀行 東金支店	5,746	93	千葉銀行 旭支店	3,771
44	千葉銀行 館山支店	5,503	94	千葉銀行 矢切支店	3,768
45	千葉銀行 野田支店	5,481	95	千葉興業銀行 松戸支店	3,763
46	千葉銀行 西船橋支店	5,358	96	千葉銀行 松ヶ丘支店	3,746
47	千葉銀行 姉崎支店	5,261	97	三菱東京UFJ銀行 千葉支店	3,710
48	千葉銀行 八千代支店	5,249	98	千葉銀行 みつわ台支店	3,683
49	千葉銀行 高根台支店	5,245	99	千葉銀行 鎌取支店	3,647
50	みずほ銀行 船橋支店	5,122	100	京葉銀行 常盤平支店	3,643

注：保証債務残高が百万円単位で同額の店舗は、円単位で順位付けを行っています。

保証状況

(単位：千円・%)

保証			承諾			月別	保証債務残高					
平成23年度			平成22年度				平成23年度			平成22年度		
件数	金額	前年同月比	件数	金額	前年同月比		件数	金額	前年同月比	件数	金額	前年同月比
2,823	40,090,215	98.7	3,068	40,597,712	81.2	4	104,190	1,175,472,414	103.6	103,058	1,134,227,326	108.8
3,321	47,456,083	92.0	3,585	51,568,053	97.7	5	104,048	1,173,659,234	103.8	102,668	1,130,417,108	108.1
5,490	103,234,140	154.9	4,554	66,663,568	94.6	6	104,925	1,211,718,484	106.4	102,545	1,139,218,544	107.2
4,022	56,561,590	130.1	3,437	43,486,526	74.9	7	106,252	1,240,768,780	108.6	102,823	1,142,802,155	106.2
3,098	37,778,175	97.8	3,030	38,639,462	92.2	8	106,816	1,245,141,998	109.1	103,105	1,141,773,713	105.5
3,793	46,653,211	76.5	4,166	60,969,378	97.8	9	107,119	1,246,953,482	108.7	103,397	1,147,509,222	105.2
22,547	331,773,415	109.9	21,840	301,924,700	90.0	上期計	—	—	—	—	—	—
2,732	31,784,343	85.1	2,888	37,327,790	83.9	10	107,208	1,244,534,111	108.3	103,473	1,149,059,678	104.5
3,279	40,716,327	79.8	3,774	51,014,354	106.9	11	107,131	1,238,862,430	107.8	103,413	1,149,529,227	104.5
4,280	51,997,883	74.3	4,901	69,968,156	94.2	12	108,010	1,248,343,007	107.1	104,187	1,166,047,027	103.9
2,475	29,586,730	80.4	2,709	36,809,095	96.6	1	107,976	1,236,479,598	106.7	104,010	1,159,039,756	103.5
2,804	33,932,351	71.6	3,082	47,390,887	103.4	2	108,084	1,229,749,403	106.1	103,955	1,159,294,923	103.5
4,355	57,427,194	85.0	5,122	86,531,473	114.2	3	108,403	1,228,188,713	105.1	104,092	1,168,664,424	103.2
19,925	245,444,828	74.6	22,476	329,041,755	100.9	下期計	—	—	—	—	—	—
42,472	577,218,242	91.5	44,316	630,966,454	95.4	合計	—	—	—	—	—	—

(単位：千円・%)

代位弁済額 (元利)						月別	対債務者回収 (総回収)					
平成23年度			平成22年度				平成23年度			平成22年度		
件数	金額	前年同月比	件数	金額	前年同月比		完済件数	回収金額	前年同月比	完済件数	回収金額	前年同月比
161	1,687,015	83.4	173	2,021,959	100.3	4	18	352,002	85.6	33	411,348	132.9
147	1,682,427	70.1	187	2,401,217	54.2	5	35	437,760	121.6	36	360,047	118.7
214	2,541,686	97.8	191	2,598,614	82.8	6	24	474,023	97.9	33	484,348	128.7
238	3,174,710	98.3	232	3,230,369	87.2	7	29	394,250	81.0	44	486,819	73.8
187	2,480,157	93.2	177	2,661,965	74.3	8	30	457,534	73.4	26	623,122	111.6
259	3,390,006	153.9	169	2,202,611	60.5	9	36	693,083	99.6	37	695,828	153.3
1,206	14,956,000	98.9	1,129	15,116,736	73.7	上期計	172	2,808,652	91.7	209	3,061,511	115.0
207	2,740,228	110.5	221	2,478,826	76.9	10	29	442,610	100.9	18	438,681	84.3
170	2,022,434	95.6	158	2,116,369	71.8	11	23	366,181	79.0	26	463,352	89.5
181	2,498,225	92.1	237	2,712,983	88.5	12	30	459,189	62.4	55	735,732	85.7
176	2,649,515	131.6	179	2,013,934	98.6	1	31	504,884	98.1	47	514,545	105.7
196	2,340,411	101.1	221	2,314,406	68.5	2	19	498,807	59.5	53	838,275	188.6
296	4,044,237	96.0	336	4,213,564	191.7	3	2	452,575	58.5	48	772,976	97.1
1,226	16,295,050	102.8	1,352	15,850,082	94.0	下期計	134	2,724,246	72.4	247	3,763,561	103.9
2,432	31,251,050	100.9	2,481	30,966,817	82.9	合計	306	5,532,898	81.1	456	6,825,073	108.6

1. 金額別保証状況

(単位：千円・%)

3 月				金 額	年 度 累 計				
件 数	金 額	構成比	前年比		件 数	金 額	構成比	前年比	
225	202,681	0.4	119.3	1,000千円以下		1,889	1,703,854	0.3	103.5
365	645,790	1.1	100.0	1,000千円超	2,000 "	3,533	6,396,431	1.1	95.9
519	1,514,033	2.6	99.5	2,000 "	3,000 "	4,650	13,541,595	2.3	97.5
710	3,346,923	5.8	93.7	3,000 "	5,000 "	7,121	33,326,692	5.8	97.6
939	8,134,240	14.2	87.0	5,000 "	10,000 "	9,153	78,853,644	13.7	98.5
600	7,624,520	13.3	84.0	10,000 "	15,000 "	6,421	81,615,586	14.1	93.7
309	6,021,220	10.5	81.3	15,000 "	20,000 "	2,922	56,921,268	9.9	102.1
314	8,817,886	15.4	73.3	20,000 "	30,000 "	2,976	83,854,408	14.5	94.8
252	11,101,900	19.3	64.7	30,000 "	50,000 "	2,287	100,715,930	17.4	88.4
24	1,384,000	2.4	31.6	50,000 "	60,000 "	299	17,411,321	3.0	70.6
24	1,602,000	2.8	52.6	60,000 "	70,000 "	182	12,206,328	2.1	61.4
37	2,921,800	5.1	27.8	70,000 "	80,000 "	844	67,176,692	11.6	122.3
26	2,467,500	4.3	75.1	80,000 "	100,000 "	102	9,641,994	1.7	45.7
11	1,642,700	2.9	37.2	100,000 "	200,000 "	93	13,852,500	2.4	48.1
				200,000 "	300,000 "				
				300,000 "	400,000 "				
				400,000 "	500,000 "				
				500,000千円超					
4,355	57,427,194	100.0	66.4	合 計		42,472	577,218,242	100.0	91.5

2. 期間別保証状況

(単位：千円・%)

3 月				期 間	年 度 累 計				
件 数	金 額	構成比	前年比		件 数	金 額	構成比	前年比	
213	2,287,778	4.0	135.6	3 ヲ月以下		1,099	11,182,495	1.9	108.2
1,093	8,680,547	15.1	104.4	3 ヲ月超	6 "	11,939	95,819,667	16.6	96.2
505	5,581,432	9.7	95.8	6 "	1 ヲ年以下	4,516	54,839,983	9.5	93.5
134	1,987,933	3.5	149.2	1 ヲ年超	2 "	1,099	13,504,308	2.3	110.0
305	3,340,660	5.8	83.3	2 "	3 "	2,316	23,176,327	4.0	105.3
37	239,070	0.4	116.2	3 "	4 "	307	2,246,045	0.4	113.7
1,195	16,050,909	28.0	85.6	4 "	5 "	9,997	127,749,774	22.1	95.8
625	10,755,216	18.7	60.1	5 "	7 "	7,136	122,028,001	21.1	95.9
230	7,723,248	13.4	27.8	7 "	10 "	3,855	118,505,287	20.5	75.7
18	780,400	1.4	109.9	10 ヲ年超		208	8,166,355	1.4	91.5
4,355	57,427,194	100.0	66.4	合 計		42,472	577,218,242	100.0	91.5

3. 資金使途別保証状況

(単位：千円・%)

3 月				資金使途	年度累計			
件数	金額	構成比	前年比		件数	金額	構成比	前年比
3,986	53,194,201	92.6	64.2	運 転	39,016	537,251,260	93.1	91.0
263	2,992,073	5.2	121.5	設 備	2,441	27,810,614	4.8	100.7
106	1,240,920	2.2	106.5	運 転・設 備	1,015	12,156,368	2.1	93.4
4,355	57,427,194	100.0	66.4	合 計	42,472	577,218,242	100.0	91.5

4. 新規・継続別保証状況

(単位：千円・%)

3 月				区 分	年度累計			
件数	金額	構成比	前年比		件数	金額	構成比	前年比
301	1,951,268	3.4	68.9	新 規	2,721	20,019,177	3.5	83.3
4,054	55,475,926	96.6	66.3	継 続	39,751	557,199,066	96.5	91.8
4,355	57,427,194	100.0	66.4	合 計	42,472	577,218,242	100.0	91.5

5. 制度別保証状況

(単位：千円・%)

保 証 承 諾						制 度	保 証 債 務 残 高			代 位 弁 済 累 計 (元利)		
3 月			年 度 累 計				件 数	金 額	前 年 比	件 数	金 額	前 年 比
件 数	金 額	前 年 比	件 数	金 額	前 年 比							
663	19,833,434	44.2	7,692	217,081,137	79.9	協 会 制 度	33,322	630,275,259	103.4	895	17,123,918	93.4
334	9,228,624	93.0	2,651	70,227,400	104.9	普 通 保 証	11,550	170,158,760	94.7	348	5,509,272	77.6
111	4,395,100	*	904	30,758,481	*	経 営 安 定	1,363	29,497,225	409.9	24	174,781	46.9
1	5,000	52.1	4	23,000	55.3	特 別 小 口	23	53,836	107.4	1	1,470	—
8	45,810	96.0	86	423,027	93.5	小 口 零 細 企 業 度 保 証 制	287	892,491	100.5	8	32,255	315.8
7	83,000	104.5	87	1,382,500	88.5	根 保 証	268	4,175,258	80.3	4	105,026	95.7
18	417,000	180.8	117	2,870,800	109.0	当 座 貸 越	405	8,318,019	89.7	10	231,714	112.7
4	180,800	583.2	22	1,452,300	142.5	長 期 経 営	428	11,079,974	90.7	5	180,924	520.1
45	204,000	90.5	478	2,122,500	97.9	カ ー ド ロ ー ン	1,200	4,490,486	87.7	13	27,322	58.0
						金 融 環 境 変 化	607	5,165,378	85.7	30	349,933	68.4
44	1,876,400	554.2	273	10,630,470	*	借 換 保 証 (注 1)	2,300	20,880,567	124.7	81	835,606	64.8
11	680,000	85.0	41	2,504,000	88.9	特 定 社 債	144	8,528,290	101.2	1	20,153	16.3
3	204,800	90.3	26	2,094,400	74.7	A B L	30	2,342,071	91.1	1	78,614	90.3
						予 約 保 証	1	7,976	66.6			
			147	4,874,684	2.6	景 気 対 応 緊 急 保 証 (注 2)	11,738	282,881,200	81.2	350	9,187,513	111.9
			18	305,900	—	東 北 地 震 災 害	14	255,391	—	1	10,745	—
69	2,343,900	—	2,732	84,992,281	—	東 日 本 大 震 災 復 興 緊 急	2,608	74,647,162	—	6	225,684	—
8	169,000	53.0	106	2,419,395	81.1	そ の 他 (注 3)	356	6,901,174	90.3	12	152,906	65.0
2,929	28,195,521	91.6	28,442	278,388,278	100.1	県 制 度	53,711	430,690,153	107.2	1,290	12,213,228	112.9
1,336	8,577,492	104.7	13,522	89,478,232	94.1	サ ポ ー ト 短 期 資 金	8,536	47,211,353	98.9	300	1,694,792	107.8
(206)	(534,700)	(88.8)	(1,958)	(5,378,100)	(93.5)	(うち小口零細)	(1,121)	(2,345,654)	(92.8)	(14)	(19,748)	(61.1)
245	4,238,322	29.7	2,702	41,928,330	40.8	セ ー フ テ ィ ネ ッ ト 資 金	15,239	169,618,787	86.9	362	5,624,233	122.8
257	3,518,300	*	3,176	52,484,743	*	セ ー フ テ ィ ・ 震 災 復 興	2,954	44,772,800	—	8	117,972	—
			4	86,100	*	環 境 保 全 資 金	33	199,261	92.0	1	8,116	29.5
533	8,459,128	152.9	4,181	67,191,387	127.8	事 業 資 金 運 転	8,773	97,832,594	121.4	194	2,308,391	111.2
48	689,340	186.6	317	3,681,780	116.6	事 業 資 金 設 備	1,305	11,244,843	108.0	12	133,812	89.6
475	2,535,099	124.7	4,181	21,597,323	101.0	小 規 模	12,784	39,857,002	102.8	242	1,172,706	126.7
(340)	(1,118,831)	(101.7)	(2,951)	(10,025,514)	(100.4)	(うち小口零細)	(8,355)	(19,143,978)	(112.0)	(118)	(350,024)	(137.8)
34	167,840	70.1	345	1,746,872	83.4	創 業 資 金	1,471	4,923,749	98.2	59	216,249	142.7
1	10,000	13.3	13	171,511	19.3	挑 戦 資 金	188	2,542,838	81.2	14	310,021	307.1
			1	22,000	54.3	そ の 他 (注 4)	2,428	12,486,927	60.7	98	626,935	50.9
763	9,398,239	86.4	6,338	81,748,827	100.6	市 町 村 制 度	21,370	167,223,301	106.3	247	1,913,904	105.6
(147)	(583,450)	(130.0)	(1,108)	(4,262,030)	(126.5)	(うち小口零細)	(3,308)	(8,140,262)	(115.4)	(28)	(77,187)	(166.6)
4,355	57,427,194	66.4	42,472	577,218,242	91.5	合 計	108,403	1,228,188,713	105.1	2,432	31,251,050	100.9

注 1. 「資金採用円滑化借換保証」は「借換保証」に改正されました。

注 2. 「緊急保証」を含む。

注 3. 「長期」「当貸マックス」「海外投資関係」「基盤的技術産業集積関連」「特定事業活動」「研究開発等事業関連」「創業等関連」「特定新技術事業活動関連」「経営革新」「創業関連」「新事業創出関連」「ファースト」「特定信用状関連」「コラボ産学官融資」「農商工等連携事業関連」

注 4. 「設備改善」「経営」「大型店進出対策」「工場移転」「千葉県成田国際空港関係者」「同和」「企業研究所立地」「災害対策」「魅力ある観光施設づくり」「事業振興」「活性化支援」「連鎖倒産」「経済変動対策」「開業育成」「季節」「短期運転資金」「CLO活用資金」「再生資金」「観光施設資金」「地域商業資金」

6. 業種別保証承諾状況

(単位：千円・%)

保証承諾								業種	保証債務残高				代位弁済年度累計 (元利)			
3月				年度累計					件数	金額	構成比	前年比	件数	金額	構成比	前年比
件数	金額	構成比	前年比	件数	金額	構成比	前年比									
								製 造 業								
70	1,473,650	2.6	76.1	789	14,588,979	2.5	91.7	食料品製造業	1,937	31,779,168	2.6	107.2	46	635,632	2.0	130.3
8	86,500	0.2	16.8	84	1,404,151	0.2	88.6	飲料・たばこ・飼料製造業	145	2,359,265	0.2	119.8	7	33,321	0.1	—
5	25,840	0.0	30.0	33	379,840	0.1	104.2	繊維工業	140	1,097,074	0.1	89.2	4	35,635	0.1	22.4
12	88,000	0.2	81.0	112	937,306	0.2	69.8	衣服・その他繊維製品製造業	273	2,492,994	0.2	97.0	14	145,810	0.5	61.5
10	180,000	0.3	71.7	106	1,791,100	0.3	109.8	木材・木製品製造業	252	4,788,992	0.4	104.1	8	125,965	0.4	36.4
9	136,176	0.2	54.1	108	927,500	0.2	80.0	家具・装備品製造業	278	2,204,848	0.2	107.4	1	3,468	0.0	13.2
12	207,700	0.4	69.9	95	1,354,800	0.2	61.9	パルプ・紙・紙加工品製造業	267	3,947,893	0.3	99.2				
24	339,700	0.6	53.2	239	3,609,075	0.6	89.0	印刷・同関連業	818	9,861,389	0.8	102.7	18	392,020	1.3	166.6
7	104,000	0.2	23.3	74	1,689,300	0.3	68.0	化学工業	278	5,750,396	0.5	101.6	21	292,637	0.9	119.0
2	62,000	0.1	—	8	269,330	0.0	218.8	石油製品・石炭製品製造業	23	468,841	0.0	117.4				
31	607,653	1.1	55.4	346	6,018,777	1.0	103.5	プラスチック製品製造業	853	12,708,542	1.0	109.4				
5	23,220	0.0	19.5	56	892,266	0.2	82.7	ゴム製品製造業	165	2,519,804	0.2	100.6				
6	41,200	0.1	44.8	67	577,700	0.1	62.5	なめし革・同製品・毛皮製造	191	2,480,381	0.2	95.2	7	64,023	0.2	542.1
13	256,000	0.4	65.1	137	2,832,500	0.5	104.7	窯業・土石製品製造業	390	7,052,347	0.6	98.7	5	71,719	0.2	29.1
11	426,500	0.7	148.6	75	2,067,800	0.4	94.0	鉄鋼業	205	5,027,343	0.4	108.5	2	67,387	0.2	52.1
2	35,000	0.1	102.9	37	785,000	0.1	89.4	非鉄金属製造業	73	1,450,422	0.1	116.6	3	8,977	0.0	20.0
90	1,635,350	2.8	91.6	762	11,673,246	2.0	93.8	金属製品製造業	2,248	28,875,465	2.4	103.7	43	340,488	1.1	33.1
86	1,353,300	2.4	77.6	713	11,357,509	2.0	105.6	一般機械器具製造業	1,752	25,024,840	2.0	104.4	37	518,976	1.7	190.4
17	278,500	0.5	55.6	151	2,668,100	0.5	77.6	電気機械器具製造業	392	6,089,284	0.5	102.0	8	78,410	0.3	55.7
2	46,000	0.1	230.0	10	174,000	0.0	64.7	情報通信機械器具製造業	17	289,777	0.0	85.8	2	46,561	0.1	—
6	93,000	0.2	38.5	51	1,017,280	0.2	81.3	電子部品・デバイス製造業	141	2,718,361	0.2	94.9	6	161,371	0.5	*
9	65,480	0.1	79.7	93	1,129,380	0.2	108.4	輸送用機械器具製造業	272	3,656,647	0.3	98.2	1	4,970	0.0	1.5
14	209,800	0.4	122.8	115	1,741,155	0.3	88.0	精密機械器具製造業	285	4,139,738	0.3	102.1	7	178,287	0.6	122.4
23	184,400	0.3	70.2	254	2,713,803	0.5	108.4	その他の製造業	1,013	8,145,968	0.7	94.2	25	201,356	0.6	57.2

(単位：千円・%)

保 証 承 諾								業 種	保 証 債 務 残 高				代 位 弁 済 年 度 累 計 (元 利)			
3 月				年 度 累 計					件数	金 額	構 成 比	前 年 比	件数	金 額	構 成 比	前 年 比
件数	金 額	構 成 比	前 年 比	件数	金 額	構 成 比	前 年 比									
1	1,550	0.0		4	29,350	0.0	—	電 気 業	4	28,731	0.0	—				
								ガ ス 業								
								熱 供 給 業								
				5	95,000	0.0	—	水 道 業	4	87,086	0.0	204.8				
				9	86,000	0.0	48.6	通 信 業	18	204,755	0.0	105.1	1	271	0.0	—
				1	42,000	0.0	—	放 送 業	6	154,385	0.0	115.8				
29	435,900	0.8	43.4	291	3,964,703	0.7	72.3	情 報 サービス業	911	10,135,416	0.8	101.7	24	296,910	1.0	175.5
1	7,000	0.0	21.0	29	255,800	0.0	123.0	インターネット 付随サービス業	85	445,040	0.0	133.3	7	25,147	0.1	176.7
3	26,000	0.0	52.5	30	351,550	0.1	95.3	映像・音声・文 字情報制作業	95	935,031	0.1	112.0	1	2,025	0.0	0.8
508	8,429,419	14.7	67.7	4,884	77,424,300	13.4	91.8	小 計	13,531	186,920,221	15.2	103.6	298	3,731,367	11.9	72.1
5	88,500	0.2	110.6	75	719,480	0.1	173.9	農 林 漁 業	131	1,095,528	0.1	105.3	11	142,465	0.5	133.1
3	44,000	0.1	48.9	15	465,000	0.1	102.4	鉱 業	55	1,423,112	0.1	101.0	1	3,979	0.0	—
1,394	16,399,437	28.6	69.6	13,639	170,739,493	29.6	88.8	建 設 業	31,159	335,654,763	27.3	102.8	982	13,008,162	41.6	107.7
670	10,371,482	18.1	59.9	6,461	108,565,879	18.8	95.1	卸 売 業	14,010	207,626,374	16.9	110.6	338	4,822,240	15.4	92.4
599	6,167,808	10.7	57.2	6,342	67,489,093	11.7	88.9	小 売 業	18,472	159,131,907	13.0	103.6	425	4,886,999	15.6	116.7
211	3,847,591	6.7	69.5	1,948	34,579,226	6.0	91.2	運 送 倉 庫 業	5,532	82,302,272	6.7	106.6	76	1,418,242	4.5	106.2
258	4,421,458	7.7	84.4	2,518	41,065,955	7.1	102.6	不 動 産 業	5,794	70,278,168	5.7	106.9	59	763,997	2.4	102.1
697	7,618,199	13.3	66.4	6,499	75,664,037	13.1	89.1	サ ー ビ ス 業	19,436	182,686,140	14.9	105.0	238	2,464,988	7.9	116.4
10	39,300	0.1	117.3	91	505,780	0.1	106.5	そ の 他	283	1,070,228	0.1	107.9	4	8,613	0.0	—
4,355	57,427,194	100.0	66.4	42,472	577,218,242	100.0	91.5	合 計	108,403	1,228,188,713	100.0	105.1	2,432	31,251,050	100.0	100.9

7. 市町村別保証状況

(単位：千円・%)

保 証 承 諾						市 町 村	保 証 債 務 残 高			代 位 弁 済 年 度 累 計 (元 利)		
3 月			年 度 累 計				件数	金 額	前年比	件数	金 額	前年比
件数	金 額	前年比	件数	金 額	前年比							
774	10,994,126	75.7	7,018	106,851,993	91.7	千 葉 市	18,717	227,211,408	103.3	453	5,750,574	78.5
92	1,343,422	94.1	991	13,263,992	103.8	銚 子 市	2,440	27,318,933	104.4	38	596,517	167.5
247	3,798,190	68.0	2,634	40,349,683	92.0	市 川 市	7,080	87,143,798	105.9	164	1,870,453	113.4
341	5,923,370	64.1	3,207	53,771,314	92.3	船 橋 市	8,719	108,871,851	109.1	220	2,790,358	151.8
37	163,500	41.5	519	3,570,650	68.1	館 山 市	1,334	9,241,958	91.2	46	364,204	54.9
114	1,494,090	75.4	1,121	13,341,492	76.0	木 更 津 市	2,962	33,390,910	102.9	55	739,832	121.8
258	3,879,860	61.6	2,742	40,657,584	98.1	松 戸 市	6,484	79,325,462	110.8	153	1,950,207	52.0
116	1,527,943	52.1	1,210	17,104,751	82.8	野 田 市	3,060	38,155,027	104.4	58	1,053,925	69.9
70	779,920	85.6	723	7,622,512	72.5	茂 原 市	2,085	19,668,870	97.2	57	779,768	111.7
134	1,574,660	72.2	1,012	12,863,256	84.6	成 田 市	2,639	28,903,983	105.0	45	611,584	48.5
93	1,040,130	53.0	955	12,493,531	94.6	佐 倉 市	2,475	27,382,723	109.7	55	587,010	332.6
53	455,100	36.4	499	5,256,590	72.4	東 金 市	1,269	13,110,807	99.8	53	848,341	*
75	715,000	68.4	712	7,766,659	109.4	旭 市	1,738	15,192,894	105.7	48	707,538	221.9
88	1,016,100	75.3	825	10,502,439	92.7	習 志 野 市	2,199	22,675,023	104.3	61	850,655	199.7
299	4,074,489	59.9	2,593	37,787,853	90.5	柏 市	6,251	78,962,504	106.2	121	2,031,416	198.4
12	59,440	19.8	266	2,488,640	92.8	勝 浦 市	591	4,786,194	106.2	22	144,804	207.8
213	3,112,350	69.2	2,046	29,185,521	87.8	市 原 市	5,816	65,235,236	99.5	145	1,881,772	146.7
96	1,237,300	51.4	994	13,467,799	86.7	流 山 市	2,220	27,339,239	109.2	39	593,035	82.6
121	1,553,250	74.3	1,063	14,694,805	92.7	八 千 代 市	2,566	31,812,850	106.5	32	349,375	34.3
67	723,400	67.3	609	7,886,615	105.0	我 孫 子 市	1,465	15,113,696	108.9	28	235,855	51.5
31	362,000	61.6	442	4,538,142	81.5	鴨 川 市	1,059	10,870,177	103.4	5	64,269	160.1
52	893,350	73.2	559	8,944,584	107.7	鎌 ヶ 谷 市	1,339	16,596,867	110.9	32	393,637	91.2
73	630,600	68.9	649	7,565,879	91.9	君 津 市	1,713	16,571,675	102.1	23	180,589	162.8
49	422,150	65.2	498	4,262,796	73.7	富 津 市	1,234	10,061,591	96.2	41	385,304	462.5
98	1,202,293	50.3	888	12,738,508	98.9	浦 安 市	2,334	29,365,652	114.9	27	446,984	80.6
63	976,200	158.6	534	7,549,929	107.7	四 街 道 市	1,300	14,581,624	108.5	22	182,673	47.0
35	399,808	55.8	421	4,553,944	91.2	袖 ヶ 浦 市	1,095	9,928,840	104.2	16	65,665	117.3
88	1,203,600	113.2	707	8,814,542	97.6	八 街 市	1,640	17,788,471	102.7	63	694,180	187.7
42	344,500	33.9	426	5,170,600	84.6	印 西 市	1,053	11,293,072	108.7	18	324,605	121.0
43	714,840	107.9	397	5,887,058	98.0	白 井 市	1,011	13,187,786	104.9	30	528,240	217.5

(単位：千円・%)

保 証 承 諾						市 町 村	保 証 債 務 残 高			代 位 弁 済 年 度 累 計 (元 利)		
3 月			年 度 累 計				件数	金 額	前年比	件数	金 額	前年比
件数	金 額	前年比	件数	金 額	前年比							
42	503,142	71.9	409	4,494,088	79.0	富 里 市	1,018	10,490,792	102.3	25	409,520	89.0
36	223,060	35.6	459	3,651,845	83.4	南 房 総 市	1,092	8,518,817	99.6	44	407,169	277.6
28	306,500	43.9	362	4,477,040	94.2	匝 瑳 市	1,040	9,623,511	102.2	15	276,342	242.2
77	684,900	44.1	861	8,998,705	90.5	香 取 市	1,979	18,861,508	104.0	33	372,473	33.9
42	604,750	87.4	417	4,834,366	117.1	山 武 市	1,001	9,300,123	107.3	30	197,930	39.9
41	291,900	62.3	394	3,630,275	96.3	い す み 市	1,036	7,806,055	99.7	6	45,976	22.7
4,140	55,229,232	66.7	40,162	551,039,978	91.2	小 計	103,054	1,175,689,927	105.2	2,323	29,712,777	98.1
8	107,200	64.7	78	949,400	75.8	酒 々 井 町	240	2,459,592	103.3	14	123,467	*
8	87,500	25.8	125	1,574,050	97.7	栄 町	304	3,309,439	108.2	1	4,944	4.5
8	70,500	64.7	61	404,200	88.5	神 崎 町	135	836,767	92.2	5	89,402	—
19	186,900	71.4	233	2,659,170	105.4	多 古 町	483	5,194,435	110.3	21	368,101	795.2
13	186,160	148.9	176	1,316,153	97.6	東 庄 町	385	2,657,640	93.1			
27	206,100	36.3	244	2,622,000	90.3	大 網 白 里 町	583	5,548,466	101.0	16	197,535	189.5
24	184,651	68.6	222	1,796,251	70.9	九 十 九 里 町	461	3,865,869	95.1	7	45,944	80.5
6	54,000	19.6	108	2,200,500	128.2	芝 山 町	243	3,570,467	113.6	8	166,356	115.0
23	255,300	73.3	222	3,180,930	109.4	横 芝 光 町	625	6,726,769	103.4	10	49,332	—
10	64,400	180.4	116	1,052,090	71.5	一 宮 町	265	2,051,477	88.9	7	119,597	—
5	18,500	198.9	32	147,400	61.3	睦 沢 町	85	575,425	84.5	1	1,254	—
10	46,850	13.0	84	1,237,030	87.4	長 生 村	218	2,472,237	117.9			
14	221,000	90.0	122	1,886,010	96.4	白 子 町	286	3,564,439	106.6	1	469	0.5
7	204,600	191.4	56	1,104,730	152.2	長 柄 町	152	1,756,700	101.7	5	62,616	*
6	71,000	50.2	73	759,300	68.8	長 南 町	158	1,832,830	83.8	11	300,088	*
12	145,000	134.6	151	1,397,300	121.8	大 多 喜 町	256	2,518,992	116.1	2	9,170	128.6
4	20,500	42.1	94	894,550	109.0	御 宿 町	233	1,591,233	110.5			
11	67,800	40.8	113	997,200	137.6	鋸 南 町	237	1,966,009	116.4			
215	2,197,961	59.7	2,310	26,178,264	97.5	小 計	5,349	52,498,786	103.4	109	1,538,274	230.6
4,355	57,427,194	66.4	42,472	577,218,242	91.5	合 計	108,403	1,228,188,713	105.1	2,432	31,251,050	100.9

8. 市町村制度別保証状況

(単位：千円・%)

保 証 承 諾						市 町 村	保 証 債 務 残 高			代位弁済年度累計 (元 利)		
3 月			年 度 累 計				件数	金 額	前年比	件数	金 額	前年比
件数	金 額	前年比	件数	金 額	前年比							
392	6,491,879	85.0	3,170	55,633,311	102.7	千 葉 市	8,906	104,365,677	112.5	123	1,241,142	88.8
8	53,500	314.7	41	301,000	126.2	銚 子 市	125	465,598	98.0			
48	270,370	120.7	470	2,796,840	144.9	市 川 市	1,381	4,984,614	116.1	17	46,760	55.0
44	526,570	52.8	456	4,999,040	63.9	船 橋 市	2,577	16,378,831	87.4	29	176,567	138.2
5	18,800	188.0	54	301,800	415.4	館 山 市	100	361,808	165.3	1	3,191	—
2	21,000	*	20	142,200	138.1	木 更 津 市	106	454,403	71.8	3	4,415	221.0
						松 戸 市	16	10,153	44.4			
7	62,000	184.3	80	710,323	91.1	野 田 市	301	1,511,645	105.9	1	16,144	240.5
15	91,500	278.1	128	879,340	95.2	茂 原 市	503	1,989,653	95.3	6	44,774	356.5
28	228,170	104.2	191	1,499,400	113.3	成 田 市	682	3,262,212	105.1	3	21,359	108.9
4	22,570	209.0	24	189,820	76.0	佐 倉 市	155	679,387	83.3	1	387	20.4
8	36,800	*	74	409,360	116.4	東 金 市	285	958,569	100.5	4	16,643	303.4
13	98,800	393.6	55	390,260	108.5	旭 市	196	815,144	101.8	3	26,247	548.9
25	189,600	92.2	171	1,272,590	95.0	習 志 野 市	665	3,022,139	100.7	13	59,511	215.3
24	217,300	103.4	221	2,336,315	141.5	柏 市	771	4,677,897	107.1	14	84,949	—
			7	27,000	270.0	勝 浦 市	18	40,046	126.0			
54	512,750	59.5	439	4,432,424	74.8	市 原 市	2,002	12,372,603	90.6	23	145,253	166.6
5	27,600	31.7	54	467,085	99.3	流 山 市	189	1,007,492	116.9	1	8,089	—
7	66,900	514.6	30	337,420	112.2	八 千 代 市	149	731,443	88.6			
10	51,400	197.7	53	455,320	182.6	我 孫 子 市	152	756,164	124.3	1	13,062	—
1	2,500	—	44	286,330	*	鴨 川 市	80	348,719	236.3			
8	58,000	*	46	307,000	217.3	鎌 ヶ 谷 市	129	460,167	119.0	3	2,252	*
11	79,800	267.4	57	433,460	78.1	君 津 市	277	1,288,125	95.7			
5	19,650	151.2	36	199,050	142.2	富 津 市	113	353,859	116.5			
16	106,500	163.8	206	1,460,590	204.0	浦 安 市	625	2,608,745	119.8	1	3,159	13.6
			3	21,900	52.4	四 街 道 市	39	134,761	74.4			
4	50,000	47.0	36	435,600	87.3	袖 ヶ 浦 市	148	964,169	100.8			
			14	94,000	87.4	八 街 市	49	211,682	114.3			
			4	25,000	55.6	印 西 市	23	71,670	80.4			
2	18,000	360.0	12	81,500	144.2	白 井 市	54	196,315	88.3			
1	4,000	—	10	41,000	*	富 里 市	24	51,108	128.8			
6	35,000	280.0	40	261,170	148.8	匝 瑳 市	159	545,033	103.6			
8	31,780	181.6	65	418,680	122.2	香 取 市	241	892,362	106.6			
						い す み 市	2	4,360	57.3			
761	9,392,739	86.4	6,311	81,646,127	100.6	小 計	21,242	166,976,552	106.3	247	1,913,904	105.6
			2	6,300	—	酒 々 井 町	1	800	57.1			
						栄 町	12	21,719	82.6			
			16	58,900	95.0	多 古 町	4	8,068	65.0			
						東 庄 町	70	131,011	102.4			
						大 網 白 里	4	4,958	42.8			
2	5,500	122.2	7	28,100	106.4	九 十 九 里 町	35	72,283	93.1			
			2	9,400	268.6	芝 山 町	2	7,910	316.4			
2	5,500	84.6	27	102,700	111.7	小 計	128	246,749	95.0			
763	9,398,239	86.4	6,338	81,748,827	100.6	合 計	21,370	167,223,301	106.3	247	1,913,904	105.6

9. 金融機関別保証状況

(単位：千円・%)

保 証 承 諾						金 融 機 関	保 証 債 務 残 高			代 位 弁 済 年 度 累 計 (元 利)		
3 月			年 度 累 計				件 数	金 額	前 年 比	件 数	金 額	前 年 比
件 数	金 額	前 年 比	件 数	金 額	前 年 比							
76	2,270,800	73.7	451	12,985,671	87.4	みずほ銀行	1,451	29,656,374	113.3	48	802,085	134.2
36	866,000	28.6	321	8,506,940	71.4	三菱東京UFJ銀行	1,347	26,256,712	101.4	27	485,818	136.2
55	1,142,500	29.4	467	12,343,300	68.1	三井住友銀行	1,721	36,211,974	110.8	39	824,677	116.1
14	405,500	74.1	110	2,548,090	73.8	りそな銀行	538	9,606,880	94.4	11	333,956	81.3
1	3,000	—	3	73,000	117.7	みずほコーポレート銀行	19	369,768	92.5	1	25,687	69.0
182	4,687,800	44.5	1,352	36,457,001	75.3	埼玉りそな銀行	5,076	102,101,708	107.1	126	2,472,223	117.0
2	13,000	—	16	243,000	231.4	都市銀行小計	21	288,693	287.8	1	9,532	—
			1	30,000	25.0	群馬銀行	6	139,137	101.8			
8	155,500	31.3	139	2,689,500	70.2	足利銀行	536	7,131,497	98.0	11	162,457	90.6
22	239,150	49.3	210	2,130,353	64.2	常陽銀行	596	4,420,221	96.1	16	386,621	973.9
1	10,000	—	2	15,000	—	筑波銀行	2	14,861	—			
1,457	22,892,369	78.9	15,727	257,411,955	96.1	武蔵野銀行	39,959	538,344,394	107.9	730	10,275,665	79.6
596	8,844,468	56.4	4,848	73,083,871	87.0	千葉銀行	11,099	152,065,955	103.4	300	4,229,176	118.6
6	165,000	81.7	30	936,550	93.9	千葉興業銀行	92	2,196,071	121.6	5	70,460	156.7
			5	26,500	34.4	東京都民銀行	6	164,465	75.1			
			4	15,700	41.3	横浜銀行	14	140,682	123.6			
			7	258,000	55.3	北陸銀行	37	66,886	112.9			
						スルガ銀行	22	651,482	144.4			
2,092	32,319,488	70.2	20,989	336,840,429	93.3	阿波銀行	52,390	705,624,344	106.8	1,063	15,133,910	90.4
2	104,000	273.7	6	382,000	578.8	地方銀行小計	13	281,628	147.8			
						三菱UFJ信託銀行						
						中央三井信託銀行						
						みずほ信託銀行						
						住友信託銀行						
2	104,000	273.7	6	382,000	578.8	信託銀行小計	13	281,628	147.8			
						あおぞら銀行						
						新生銀行						
						普通銀行小計						
940	11,737,593	74.1	7,897	107,132,593	94.0	東和銀行	5	28,214	113.8			
16	259,500	52.9	182	2,522,810	89.7	京葉銀行	20,227	213,746,970	103.6	483	5,981,188	107.2
1	10,000	—	1	10,000	11.8	東日本銀行	492	5,249,479	104.7	20	224,558	177.9
						東京スター銀行	6	57,196	72.3			
						八千代銀行	4	131,763	95.5			
957	12,007,093	73.5	8,083	109,677,403	93.8	第二地方銀行小計	20,734	219,213,622	103.6	503	6,205,746	108.8

(単位：千円・%)

保 証 承 諾						金 融 機 関	保 証 債 務 残 高			代 位 弁 済 年 度 累 計 (元 利)		
3 月			年 度 累 計				件 数	金 額	前 年 比	件 数	金 額	前 年 比
件 数	金 額	前 年 比	件 数	金 額	前 年 比							
						信金中央金庫						
3	14,000	28.3	48	293,100	108.4	水戸信用金庫	122	454,816	95.3	9	32,490	63.8
			3	55,500	158.6	埼玉縣信用金庫	8	136,202	140.1			
333	2,637,340	60.3	3,482	28,462,175	82.8	千葉信用金庫	8,362	60,335,230	95.1	267	2,903,542	115.7
141	1,153,402	118.6	1,258	9,155,975	102.0	銚子信用金庫	3,191	19,418,625	99.7	51	355,591	74.8
185	1,643,400	59.6	2,267	19,083,880	91.4	東京ベイ信用金庫	4,981	37,545,897	102.8	121	1,489,009	102.4
64	370,550	91.8	747	3,948,747	90.8	館山信用金庫	1,845	8,616,096	97.0	27	208,629	103.6
98	605,920	86.4	687	4,408,241	88.7	佐原信用金庫	1,652	8,922,320	99.0	25	248,486	169.7
20	136,000	29.9	276	2,285,990	104.8	朝日信用金庫	812	4,691,551	110.8	13	125,920	223.9
						興産信用金庫	7	12,339	64.0			
22	57,600	52.1	72	349,100	94.7	東京シティ信用金庫	161	685,144	128.6	1	75	2.2
70	456,960	32.5	959	9,730,497	104.3	東京東信用金庫	2,579	18,656,643	116.0	57	566,868	149.0
4	25,600	30.3	23	237,100	71.2	東栄信用金庫	86	620,809	104.8			
4	24,000	13.3	74	776,314	98.8	亀有信用金庫	213	1,699,949	104.6	4	90,102	187.6
2	3,150	12.9	59	245,050	88.4	小松川信用金庫	132	507,604	108.6	3	2,281	—
3	22,400	67.9	39	430,480	87.1	城北信用金庫	131	1,083,556	105.6	4	90,395	*
949	7,150,322	61.9	9,994	79,462,148	90.7	信用金庫小計	24,282	163,386,779	100.5	582	6,113,390	114.6
						全国信用協同組合連合会						
43	179,040	63.2	543	2,865,693	70.0	房総信用組合	1,572	8,033,242	94.6	29	307,307	151.3
69	482,800	54.9	981	7,621,940	102.8	銚子商工信用組合	2,458	17,258,358	102.9	49	591,821	172.9
45	307,500	46.5	448	2,862,236	57.0	君津信用組合	1,606	8,683,783	90.9	68	285,877	67.8
						中央商銀信用組合						
			2	22,000	108.9	ハナ信用組合	13	70,824	114.1			
157	969,340	53.2	1,974	13,371,869	80.8	信用組合小計	5,649	34,046,206	97.6	146	1,185,005	122.5

(単位：千円・%)

保 証 承 諾						金 融 機 関	保 証 債 務 残 高			代 位 弁 済 年 度 累 計 (元 利)		
3 月			年 度 累 計				件 数	金 額	前 年 比	件 数	金 額	前 年 比
件 数	金 額	前 年 比	件 数	金 額	前 年 比							
						J A千葉信連 君津市農業協同組合 市原市農業協同組合 市川市農業協同組合 とうかつ中央農業協同組合 成田市農業協同組合						
						農業協同組合小計						
						中央労働金庫						
						労働金庫小計						
16	189,151	79.5	74	1,027,391	202.6	商 工 組 合 庫 中 央 金 庫 日 本 政 策 行 日 本 政 策 金 融 公 庫 (旧 国 民 公 庫)	254	3,500,983	99.3	12	140,776	131.4
						日本政策金融公庫(旧国民公庫)	4	28,519	82.9			
16	189,151	79.5	74	1,027,391	202.6	政府系小計	258	3,529,502	99.1	12	140,776	131.4
						農林中央金庫 三井住友海上火災 富士火災 整理回収機構	1	4,923	13.5			
						その他小計	1	4,923	13.5			
4,355	57,427,194	66.4	42,472	577,218,242	91.5	合 計	108,403	1,228,188,713	105.1	2,432	31,251,050	100.9

協会だより

役員の変動について

[平成24年4月1日付]

就任 常務理事 佐々木 雅洋

就任 常勤理事 小林 徳康

就任 常勤理事 川島 宣彦

就任 常勤監事 濱崎 喜一

[平成24年3月31日付]

退任 常務理事 濱崎 喜一

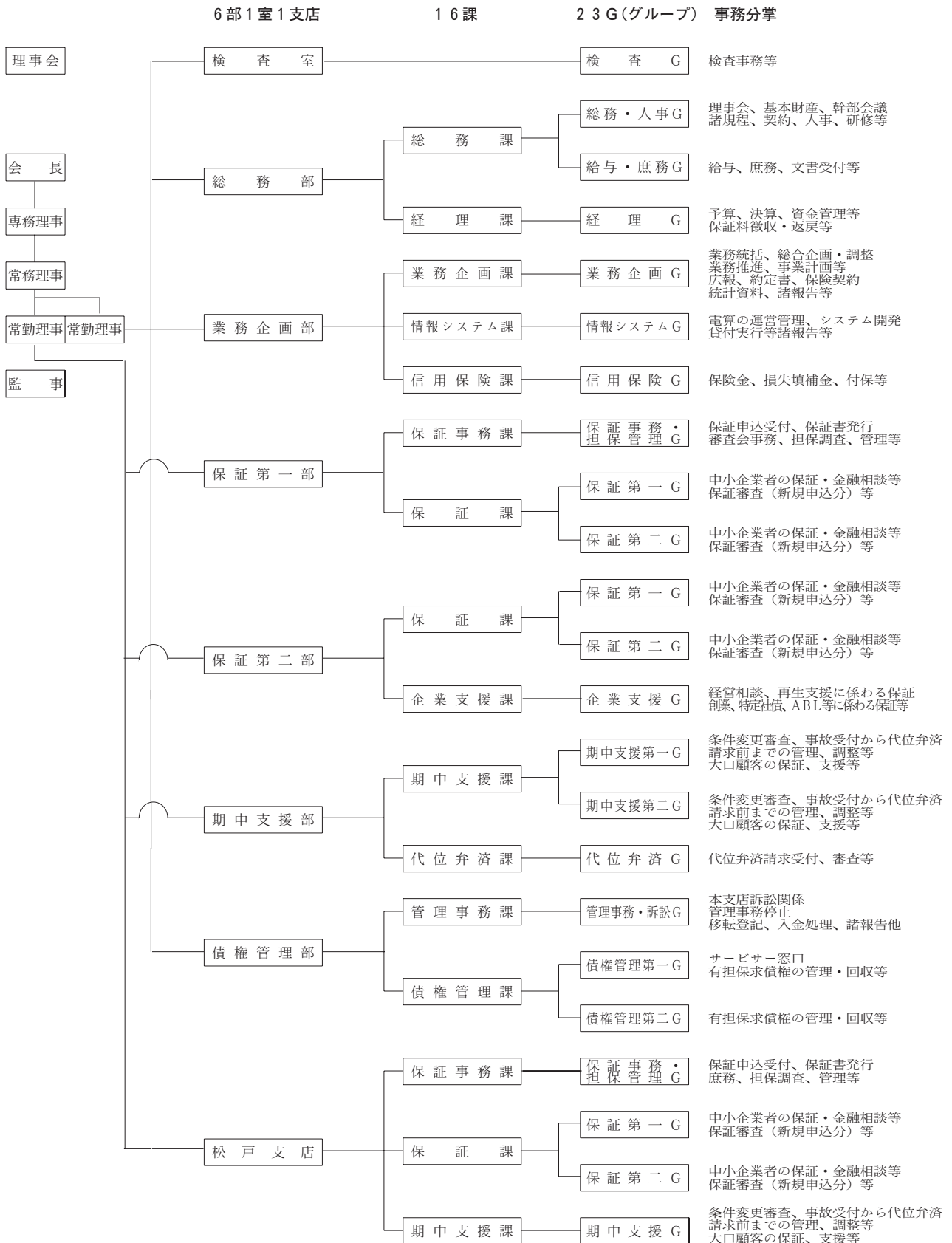
退任 常勤理事 佐々木 雅洋

退任 常勤監事 高橋 清昭

平成24年度 組織体制について

平成24年4月より下記の組織となりました。

平成24年度機構図



部署名の変更について

【変更前】

本店 期中管理部 期中管理課
代位弁済課
松戸支店 期中管理課

【変更後】

⇒ 本店 期中支援部 期中支援課
代位弁済課
⇒ 松戸支店 期中支援課

セーフティネット保証の指定業種について

(中小企業信用保険法第2条第4項第5号の指定業種について)

指定期間：平成24年4月1日～平成24年9月30日

通番	指 定 業 種
1	林業（素材生産業及び素材生産サービス業に限る。）
2	鉱業
3	総合工事業
4	職別工事業（設備工事業を除く。）
5	設備工事業
6	食料品製造業
7	飲料・たばこ・飼料製造業
8	繊維工業（衣服、その他の繊維製品を除く。）
9	衣服・その他の繊維製品製造業
10	木材・木製品製造業（家具を除く。）
11	家具・装備品製造業
12	パルプ・紙・紙加工品製造業
13	印刷・同関連業
14	化学工業
15	石油製品・石炭製品製造業
16	プラスチック製品製造業（別掲を除く。）
17	ゴム製品製造業
18	なめし革・同製品・毛皮製造業

協会だより

通番	指 定 業 種
19	窯業・土石製品製造業
20	鉄鋼業
21	非鉄金属製造業
22	金属製品製造業
23	一般機械器具製造業
24	電気機械器具製造業
25	情報通信機械器具製造業
26	電子部品・デバイス製造業
27	輸送用機械器具製造業
28	精密機械器具製造業
29	その他の製造業
30	電気業
31	ガス業
32	熱供給業
33	水道業
34	通信業
35	放送業
36	情報サービス業
37	インターネット附随サービス業（風俗営業等の規制及び業務の適正化等に関する法律（昭和23年法律第122号。以下「適正化法」という。）第2条第8項に規定する営業を除く。）
38	映像・音声・文字情報制作業
39	鉄道業
40	道路旅客運送業
41	道路貨物運送業
42	水運業
43	航空運輸業
44	倉庫業
45	運輸に附帯するサービス業
46	各種商品卸売業（適正化法第2条第6項第5号及び第7項第2号に規定する営業を除く。）
47	繊維・衣服等卸売業（適正化法第2条第6項第5号及び第7項第2号に規定する営業を除く。）
48	飲食料品卸売業
49	建築材料、鉱物・金属材料等卸売業
50	機械器具卸売業
51	その他の卸売業（適正化法第2条第6項第5号及び第7項第2号に規定する営業を除く。）
52	各種商品小売業（適正化法第2条第6項第5号及び第7項第2号に規定する営業を除く。）
53	織物・衣服・身の回り品小売業（適正化法第2条第6項第5号及び第7項第2号に規定する営業を除く。）

協会だより

通番	指 定 業 種
54	飲食料品小売業
55	自動車・自転車小売業
56	家具・じゅう器・機械器具小売業
57	その他の小売業（適正化法第2条第6項第5号及び第7項第2号に規定する営業を除く。）
58	保険業（保険媒介代理業及び保険サービス業に限る。）
59	不動産取引業
60	不動産賃貸業・管理業
61	一般飲食店（適正化法第2条第1項第1号から第3号まで、第5号及び第6号に規定するものについては、一般大衆向けに主として食事の提供を行うもの（歓乐的雰囲気を伴うものを除く。）に限る。）
62	遊興飲食店（適正化法第2条第1項第1号から第3号まで、第5号及び第6号に規定するものについては、一般大衆向けに主として食事の提供を行うもの（歓乐的雰囲気を伴うものを除く。）に限る。）
63	宿泊業（適正化法第2条第6項第4号に規定する営業を除く。）
64	医療業
65	保健衛生
66	社会保険・社会福祉・介護事業
67	学校教育
68	その他の教育、学習支援業
69	郵便局（郵便局受託業に限る。）
70	協同組合（他に分類されないもの）
71	専門サービス業（他に分類されないもの）（興信所のうち、専ら個人の身元、身上、素行、思想調査等を行うものを除く。）
72	学術・開発研究機関
73	洗濯・理容・美容・浴場業（適正化法第2条第6項第1号に規定する営業を除く。）
74	その他の生活関連サービス業（易断所、観相業及び相場案内業を除く。）
75	娯楽業（適正化法第2条第1項第7号（まあじゃん屋を除く。）及び第8号（ゲームセンターを除く。）、第6項第2号、第3号及び第6号、第7項第1号並びに第8項から第10項までに規定する営業、競輪・競馬等の競走場、競技団、芸ぎ業（置屋及び検番を除く。）、場外車券売場、場外馬券売場、場外舟券売場並びに競輪・競馬等予想業を除く。）
76	廃棄物処理業
77	自動車整備業
78	機械等修理業（別掲を除く。）
79	物品賃貸業（適正化法第2条第6項第5号及び第7項第2号に規定する営業を除く。）
80	広告業
81	その他の事業サービス業（集金業及び取立業（公共料金又はこれに準ずるものに係るものを除く。）並びに芸ぎ周旋業を除く。）
82	その他のサービス業

東日本大震災復興緊急保証ならびに 災害関係保証の適用期限の延長について

東日本大震災復興緊急保証ならびに東日本大震災に係る災害関係保証の適用期限が、平成25年3月31日まで延長されました。

延長の対象は、協会制度（東日本大震災復興緊急保証、東北地方太平洋沖地震災害関係保証）、県制度（セーフティネット資金（震災復興枠））、市町村制度（各自治体制度融資のとおり）であり、いずれも平成25年3月31日までに貸付実行することが必要です。

中小企業診断士による夜間経営相談について

当協会では中小企業診断士による夜間相談窓口を実施しており、経営改善・設備投資計画・新規開業などの経営に関するご相談を受付しております。原則として本店は毎週木曜日、松戸支店は隔週木曜日に開催しますので、お気軽にご利用ください。

相談日	本店：原則として毎週木曜日 松戸支店：原則として隔週木曜日
時間	17時～19時30分
場所	本店：千葉市中央区中央4-17-8 千葉県自治会館 2階 保証課 松戸支店：松戸市本町7-10 ちばぎんビル 4階 保証課
お問い合わせ先	本店：総務課 TEL 043-221-8181 松戸支店：保証課 TEL 047-365-6007

詳しい日程は、当協会ホームページ <http://www.chiba-cgc.or.jp/> に掲載しております。

信用保証制度のご案内2012年度版パンフレットについて

当協会2012年度版パンフレットを作成致しました。各金融機関、県、市町村、商工会議所、商工会宛に配布しておりますので、ぜひご活用ください。



○本店

〒260-8501

千葉市中央区中央4-17-8 (千葉県自治会館)

保証第一部	保証事務課	TEL 043-221-8111
	保証課	TEL 043-221-8111
保証第二部	保証課	TEL 043-221-8111
	企業支援課	TEL 043-221-8111
期中支援部	期中支援課	TEL 043-221-8113
	代位弁済課	TEL 043-221-8114
債権管理部	管理事務課	TEL 043-221-8116
	債権管理課	TEL 043-221-8115
総務部	総務課	TEL 043-221-8181
	経理課	TEL 043-221-8182
検査室		TEL 043-221-8183
業務企画部	業務企画課	TEL 043-221-8185
	情報システム課	TEL 043-221-8186
	信用保険課	TEL 043-221-8184

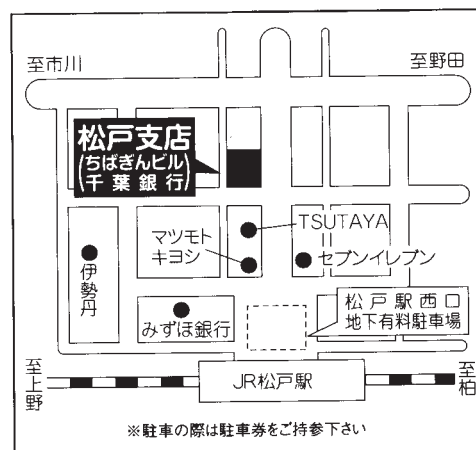


○松戸支店

〒271-0091

松戸市本町7-10 (ちばぎんビル)

保証事務課	TEL 047-365-6022
保証課	TEL 047-365-6010
期中支援課	TEL 047-365-6009



発行 **千葉県信用保証協会**

業務企画課

TEL 043-221-8185 FAX 043-221-8422

<http://www.chiba-cgc.or.jp/>