

保 証 概 況

(2 0 1 3 . 4)



千葉県信用保証協会



目 次

金融機関店舗別保証利用状況	1
1. 年間保証承諾額ベスト100	1
2. 保証承諾額ベスト100	2
3. 保証債務残高ベスト100	3
保証状況	4
1. 金額別保証状況	5
2. 期間別保証状況	5
3. 資金用途別保証状況	6
4. 新規・継続別保証状況	6
5. 業種別保証状況	6
6. 制度別保証状況	7
7. 金融機関別保証状況	8
8. 市町村制度別保証状況	11
9. 市町村別保証状況	12
協会だより	14
役員の異動について	14
平成25年度組織体制について	15
経営力強化保証を活用した借換えによる一本化について	16
経営相談会実施のお知らせ	17
中小企業診断士による夜間経営相談について	17
信用保証制度のご案内平成25年度版パンフレットについて	18

注：本保証概況の統計資料の個々の金額は、四捨五入し千円単位にしたものです。

そのため、個々の金額と合計欄の金額が一致しない場合があります。

注：構成比の数字は、小数点第二位を四捨五入したものです。そのため、個々の構成比の合計が、100%にならない場合があります。

注：前年比*印は、1,000%以上の数値です。

注：前年比-印は、前年が0、または、比較項目がない場合です。

金融機関店舗別保証利用状況

1. 金融機関店舗別年間保証承諾額ベスト100

平成24年度

(単位：百万円)

順位	金融機関名	金額	順位	金融機関名	金額
1	千葉銀行 柏支店	6,091	51	千葉銀行 蘇我支店	2,162
2	千葉銀行 船橋支店	5,572	52	東京ベイ信用金庫 浦安支店	2,042
3	千葉銀行 中央支店	5,183	53	千葉銀行 五井支店	2,026
4	千葉銀行 四街道支店	5,029	54	千葉銀行 八千代支店	1,923
5	千葉銀行 松戸支店	4,882	55	千葉銀行 四街道支店	1,903
6	千葉銀行 五井支店	4,314	56	千葉銀行 高根台支店	1,896
7	千葉銀行 本町支店	4,069	57	千葉興業銀行 野田支店	1,863
8	千葉銀行 船橋支店	3,982	58	千葉銀行 川間支店	1,843
9	千葉銀行 成田支店	3,804	59	千葉興業銀行 鎌ヶ谷支店	1,825
10	千葉銀行 柏支店	3,590	60	千葉銀行 新検見川支店	1,824
11	千葉銀行 八幡支店	3,580	61	千葉興業銀行 千葉支店	1,814
12	みずほ銀行 千葉支店	3,578	62	千葉銀行 初石支店	1,791
13	千葉興業銀行 船橋支店	3,429	63	千葉銀行 津田沼支店	1,774
14	千葉銀行 木更津支店	3,368	64	千葉銀行 姉崎支店	1,766
15	千葉興業銀行 五井支店	3,308	65	千葉興業銀行 浦安支店	1,752
16	千葉銀行 鎌ヶ谷支店	3,271	66	千葉銀行 新八千代支店	1,748
17	千葉銀行 津田沼駅前支店	3,183	67	千葉銀行 八柱支店	1,737
18	千葉銀行 八街支店	3,152	68	千葉銀行 本八幡支店	1,727
19	千葉銀行 実籾支店	3,136	69	千葉銀行 幕張本郷支店	1,705
20	千葉銀行 本店営業部	3,034	70	千葉銀行 我孫子支店	1,701
21	千葉銀行 茂原支店	3,008	71	千葉信用金庫 本店	1,699
22	千葉銀行 市川支店	2,979	72	千葉興業銀行 国分寺台支店	1,678
23	千葉銀行 稲毛支店	2,909	73	千葉銀行 幕張支店	1,670
24	千葉銀行 京成駅前支店	2,843	74	千葉銀行 志津支店	1,659
25	千葉銀行 佐倉支店	2,810	75	千葉銀行 増尾支店	1,651
26	千葉銀行 行徳支店	2,734	76	千葉銀行 みつわ台支店	1,646
27	千葉銀行 柏西口支店	2,724	77	千葉銀行 本店	1,622
28	千葉銀行 都賀支店	2,688	78	千葉銀行 常盤平支店	1,608
29	千葉銀行 蘇我支店	2,681	79	千葉銀行 館山支店	1,591
30	千葉銀行 船橋北口支店	2,659	80	千葉銀行 市川支店	1,588
31	千葉銀行 馬橋支店	2,642	81	東京ベイ信用金庫 本店	1,571
32	千葉銀行 八街支店	2,610	82	千葉銀行 中山支店	1,564
33	千葉銀行 成田支店	2,582	83	千葉銀行 西船橋支店	1,512
34	千葉銀行 浦安支店	2,533	84	千葉銀行 薬円台支店	1,508
35	千葉銀行 松戸支店	2,500	85	千葉銀行 新松戸支店	1,506
36	千葉銀行 勝田台支店	2,460	86	りそな銀行 千葉支店	1,498
37	三井住友銀行 千葉支店	2,455	87	千葉銀行 さつきが丘支店	1,485
38	千葉銀行 浦安支店	2,426	88	千葉興業銀行 松戸支店	1,454
39	千葉興業銀行 柏支店	2,392	89	千葉銀行 佐原支店	1,451
40	千葉銀行 稲毛東口支店	2,364	90	千葉銀行 新城台支店	1,444
41	千葉銀行 木更津支店	2,344	91	千葉興業銀行 稲毛支店	1,444
42	三井住友銀行 柏支店	2,342	92	千葉銀行 富里支店	1,438
43	千葉銀行 野田支店	2,337	93	千葉信用金庫 八街中央支店	1,433
44	千葉銀行 東金支店	2,320	94	千葉銀行 大原支店	1,428
45	千葉銀行 木更津東支店	2,299	95	三菱東京UFJ銀行 船橋支店	1,405
46	千葉銀行 野田支店	2,239	96	千葉銀行 多古支店	1,404
47	千葉銀行 銚子支店	2,237	97	千葉銀行 勝浦支店	1,355
48	千葉興業銀行 小倉台支店	2,204	98	千葉銀行 白井支店	1,323
49	千葉銀行 横芝支店	2,186	99	千葉銀行 茂原東支店	1,317
50	千葉銀行 江戸川台支店	2,185	100	千葉銀行 八千代中央支店	1,312

注：保証承諾額が百万円単位で同額の店舗は、円単位で順位付けを行っています。

2. 金融機関店舗別保証承諾額ベスト100

平成 25 年 3 月実績

(単位：百万円)

順位	金融機関名	金額	順位	金融機関名	金額
1	みずほ銀行 千葉支店	744	51	千葉銀行 市川支店	252
2	千葉銀行 松戸支店	676	52	千葉銀行 稲毛支店	251
3	千葉銀行 四街道支店	672	53	千葉銀行 八幡支店	250
4	千葉興業銀行 五井支店	622	54	千葉興業銀行 銚子支店	248
5	千葉興業銀行 船橋支店	598	55	千葉銀行 馬橋支店	246
6	千葉銀行 中央支店	590	56	千葉銀行 銚子支店	243
7	千葉銀行 成田支店	575	57	千葉興業銀行 土気南支店	241
8	千葉銀行 船橋支店	571	58	千葉銀行 浦安支店	240
9	千葉銀行 柏支店	567	59	千葉銀行 高根支店	240
10	千葉銀行 柏支店	538	59	千葉興業銀行 千葉支店	240
11	千葉銀行 本町支店	537	61	千葉興業銀行 稲毛支店	232
12	千葉興業銀行 柏支店	502	62	千葉銀行 木更津支店	227
13	りそな銀行 千葉支店	484	63	千葉銀行 我孫子支店	226
14	千葉銀行 本店営業部	452	64	みずほ銀行 船橋支店	225
15	千葉銀行 佐倉支店	431	65	千葉銀行 行徳支店	223
16	千葉興業銀行 鎌ヶ谷支店	412	66	東京ベイ信用金庫 関宿支店	219
17	千葉銀行 京成駅前支店	409	67	千葉銀行 千城台支店	219
17	千葉銀行 木更津支店	409	68	千葉興業銀行 佐原支店	218
19	千葉銀行 柏西口支店	403	69	三井住友銀行 千葉支店	217
20	千葉銀行 実籾支店	397	70	千葉銀行 旭支店	216
21	千葉銀行 蘇我支店	377	71	千葉興業銀行 梅郷支店	214
22	千葉銀行 みつわ台支店	365	72	千葉銀行 初石支店	212
23	千葉興業銀行 旭支店	356	72	千葉銀行 松ヶ丘支店	212
24	千葉興業銀行 国分寺台支店	355	74	千葉銀行 白井支店	211
25	千葉銀行 八街支店	337	75	東京ベイ信用金庫 浦安支店	210
26	千葉銀行 松ヶ丘支店	336	76	千葉興業銀行 六実支店	208
27	千葉銀行 高根台支店	335	77	千葉信用金庫 桜木支店	206
28	千葉銀行 茂原支店	325	78	千葉興業銀行 勝田台支店	206
29	千葉銀行 野田支店	325	79	千葉興業銀行 豊四季支店	205
30	千葉銀行 勝田台支店	324	80	千葉銀行 稲毛支店	204
31	千葉銀行 浦安支店	317	81	千葉銀行 市川支店	203
32	千葉銀行 船橋支店	311	81	千葉興業銀行 成田支店	203
32	千葉興業銀行 浦安支店	311	81	千葉銀行 本店	203
34	千葉銀行 八街支店	306	84	千葉銀行 新検見川支店	200
35	千葉信用金庫 本店	304	85	千葉興業銀行 新八千代支店	198
36	千葉銀行 蘇我支店	302	85	千葉銀行 天王台支店	198
37	千葉銀行 四街道支店	301	87	商工組合中央金庫 千葉支店	193
38	千葉銀行 幕張本郷支店	298	88	千葉信用金庫 八街中央支店	193
39	千葉興業銀行 君津支店	296	89	千葉興業銀行 松戸支店	193
40	千葉銀行 五井支店	291	89	東京ベイ信用金庫 高根支店	193
41	千葉銀行 成田支店	288	91	千葉銀行 幕張新都心支店	192
42	千葉興業銀行 小倉台支店	283	92	千葉興業銀行 四街道支店	192
43	千葉銀行 鎌ヶ谷支店	283	93	千葉銀行 常盤平支店	191
44	千葉銀行 新八千代支店	280	94	東京東信用金庫 船橋支店	190
45	千葉銀行 都賀支店	275	95	三菱東京UFJ銀行 松戸西口支店	190
46	千葉銀行 増尾支店	274	96	千葉銀行 とけ支店	189
47	千葉興業銀行 八街支店	271	97	千葉信用金庫 幕張支店	186
48	千葉銀行 南行徳支店	270	98	千葉信用金庫 木更津支店	185
49	千葉興業銀行 薬円台支店	258	99	千葉銀行 君津支店	184
50	千葉銀行 津田沼駅前支店	256	100	千葉銀行 こてはし台支店	183

注：保証承諾額が百万円単位で同額の店舗は、円単位で順位付けを行っています。

3. 金融機関店舗別保証債務残高ベスト100

平成 25 年 3 月末現在

(単位：百万円)

順位	金融機関名	金額	順位	金融機関名	金額
1	千葉銀行 中央支店	18,250	51	千葉銀行 横芝支店	4,832
2	千葉銀行 船橋支店	15,797	52	千葉銀行 浦安支店	4,825
3	千葉銀行 柏支店	15,127	53	千葉銀行 高根台支店	4,781
4	千葉銀行 成田支店	11,316	54	千葉銀行 館山支店	4,751
5	千葉銀行 四街道支店	11,000	55	三井住友銀行 船橋支店	4,724
6	みずほ銀行 千葉支店	10,685	56	千葉銀行 松戸支店	4,695
7	千葉銀行 松戸支店	9,747	57	千葉銀行 浦安支店	4,693
8	千葉銀行 五井支店	9,607	58	千葉銀行 津田沼支店	4,629
9	千葉銀行 木更津支店	8,854	59	みずほ銀行 船橋支店	4,628
10	千葉銀行 稲毛支店	8,609	60	千葉銀行 新松戸支店	4,601
11	千葉銀行 柏支店	8,475	61	千葉銀行 蘇我支店	4,572
12	千葉銀行 五井支店	8,263	62	千葉銀行 小倉台支店	4,566
13	千葉銀行 茂原支店	7,992	63	千葉銀行 江戸川台支店	4,513
14	三井住友銀行 柏支店	7,934	64	千葉銀行 茂原東支店	4,485
15	千葉銀行 市川支店	7,682	65	千葉銀行 稲毛東口支店	4,482
16	千葉銀行 京成駅前支店	7,607	66	千葉銀行 佐原支店	4,405
17	千葉銀行 柏西口支店	7,506	67	千葉銀行 初石支店	4,382
18	千葉銀行 津田沼駅前支店	7,452	68	千葉銀行 幕張本郷支店	4,361
19	千葉銀行 鎌ヶ谷支店	7,429	69	千葉銀行 関宿支店	4,331
20	千葉銀行 船橋支店	7,373	70	千葉銀行 我孫子支店	4,329
21	千葉銀行 八幡支店	7,311	71	千葉銀行 八柱支店	4,233
22	三井住友銀行 千葉支店	7,299	72	千葉銀行 小見川支店	4,209
23	千葉銀行 船橋北口支店	7,217	73	千葉銀行 新八千代支店	4,145
24	千葉銀行 木更津東支店	7,140	74	千葉銀行 銚子支店	4,134
25	千葉銀行 行徳支店	6,990	75	千葉銀行 新検見川支店	4,101
26	千葉銀行 本店営業部	6,891	76	千葉銀行 野田支店	4,092
27	千葉銀行 勝田台支店	6,863	77	千葉銀行 四街道支店	4,041
28	千葉銀行 八街支店	6,854	78	千葉銀行 君津支店	3,956
29	千葉銀行 浦安支店	6,581	79	千葉銀行 習志野台支店	3,950
30	千葉銀行 本町支店	6,488	80	千葉銀行 川間支店	3,940
31	千葉銀行 佐倉支店	6,460	81	千葉銀行 千城台支店	3,915
32	千葉銀行 蘇我支店	6,257	82	千葉銀行 鴨川支店	3,821
33	千葉銀行 船橋支店	6,212	83	千葉銀行 松飛台支店	3,809
34	千葉銀行 馬橋支店	6,204	84	千葉銀行 本八幡南支店	3,767
35	千葉銀行 柏支店	6,185	85	千葉銀行 富里支店	3,758
36	千葉銀行 都賀支店	6,013	86	千葉銀行 志津支店	3,740
37	千葉銀行 五井支店	5,993	87	千葉銀行 みつわ台支店	3,701
38	千葉銀行 本八幡支店	5,982	88	千葉銀行 稲毛支店	3,688
39	千葉銀行 八街支店	5,919	89	千葉銀行 常盤平支店	3,681
40	千葉銀行 銚子支店	5,679	90	東京ベイ信用金庫 浦安支店	3,669
41	千葉銀行 野田支店	5,590	91	りそな銀行 千葉支店	3,647
42	千葉銀行 東金支店	5,548	92	千葉銀行 東金サンピア支店	3,544
43	千葉銀行 成田支店	5,417	93	千葉銀行 松ヶ丘支店	3,527
44	千葉銀行 八千代支店	5,137	94	千葉銀行 松戸支店	3,514
45	千葉銀行 千葉支店	5,132	95	千葉銀行 松ヶ丘支店	3,512
46	千葉銀行 木更津支店	5,096	96	千葉銀行 国分寺台支店	3,496
47	千葉銀行 姉崎支店	5,065	97	千葉銀行 鎌ヶ谷支店	3,493
48	千葉銀行 西船橋支店	4,985	98	千葉銀行 本八幡支店	3,472
49	千葉銀行 野田支店	4,944	99	三菱東京UFJ銀行 千葉支店	3,465
50	千葉銀行 実籾支店	4,926	100	千葉銀行 船橋駅前支店	3,458

注：保証債務残高が百万円単位で同額の店舗は、円単位で順位付けを行っています。

保証状況

(単位：千円・%)

保証			承諾			月別	保証債務残高					
平成24年度			平成23年度				平成24年度			平成23年度		
件数	金額	前年同月比	件数	金額	前年同月比		件数	金額	前年同月比	件数	金額	前年同月比
2,342	25,171,771	62.8	2,823	40,090,215	98.7	4	108,629	1,224,074,745	104.1	104,190	1,175,472,414	103.6
3,271	39,752,351	83.8	3,321	47,456,083	92.0	5	108,317	1,211,448,149	103.2	104,048	1,173,659,234	103.8
3,731	47,140,132	45.7	5,490	103,234,140	154.9	6	108,399	1,210,875,508	99.9	104,925	1,211,718,484	106.4
3,204	38,670,559	68.4	4,022	56,561,590	130.1	7	108,647	1,208,373,429	97.4	106,252	1,240,768,780	108.6
2,917	35,665,574	94.4	3,098	37,778,175	97.8	8	108,849	1,203,219,771	96.6	106,816	1,245,141,998	109.1
3,903	50,951,686	109.2	3,793	46,653,211	76.5	9	109,092	1,202,926,088	96.5	107,119	1,246,953,482	108.7
19,368	237,352,074	71.5	22,547	331,773,415	109.9	上期計	—	—	—	—	—	—
2,885	35,767,319	112.5	2,732	31,784,343	85.1	10	109,388	1,200,473,368	96.5	107,208	1,244,534,111	108.3
3,471	41,511,468	102.0	3,279	40,716,327	79.8	11	109,410	1,195,188,836	96.5	107,131	1,238,862,430	107.8
3,967	46,643,902	89.7	4,280	51,997,883	74.3	12	109,939	1,198,276,205	96.0	108,010	1,248,343,007	107.1
2,632	30,949,749	104.6	2,475	29,586,730	80.4	1	110,088	1,191,908,020	96.4	107,976	1,236,479,598	106.7
2,904	36,417,906	107.3	2,804	33,932,351	71.6	2	110,059	1,185,336,658	96.4	108,084	1,229,749,403	106.1
4,356	57,025,410	99.3	4,355	57,427,194	85.0	3	110,131	1,185,842,510	96.6	108,403	1,228,188,713	105.1
20,215	248,315,753	101.2	19,925	245,444,828	74.6	下期計	—	—	—	—	—	—
39,583	485,667,827	84.1	42,472	577,218,242	91.5	合計	—	—	—	—	—	—

(単位：千円・%)

代位弁済額(元利)						月別	対債務者回収(総回収)					
平成24年度			平成23年度				平成24年度			平成23年度		
件数	金額	前年同月比	件数	金額	前年同月比		完済件数	回収金額	前年同月比	完済件数	回収金額	前年同月比
187	2,338,813	138.6	161	1,687,015	83.4	4	36	372,133	105.7	18	352,002	85.6
176	2,422,662	144.0	147	1,682,427	70.1	5	17	336,348	76.8	35	437,760	121.6
228	2,841,739	111.8	214	2,541,686	97.8	6	19	415,599	87.7	24	474,023	97.9
163	1,844,333	58.1	238	3,174,710	98.3	7	28	408,912	103.7	29	394,250	81.0
209	2,865,477	115.5	187	2,480,157	93.2	8	18	425,615	93.0	30	457,534	73.4
211	2,495,577	73.6	259	3,390,006	153.9	9	28	393,739	56.8	36	693,083	99.6
1,174	14,808,601	99.0	1,206	14,956,000	98.9	上期計	146	2,352,347	83.8	172	2,808,652	91.7
159	1,932,895	70.5	207	2,740,228	110.5	10	11	346,773	78.3	29	442,610	100.9
237	3,165,931	156.5	170	2,022,434	95.6	11	25	288,683	78.8	23	366,181	79.0
190	1,865,034	74.7	181	2,498,225	92.1	12	31	577,269	125.7	30	459,189	62.4
145	1,814,194	68.5	176	2,649,515	131.6	1	15	403,015	79.8	31	504,884	98.1
198	2,299,004	98.2	196	2,340,411	101.1	2	27	369,570	74.1	19	498,807	59.5
365	4,679,542	115.7	296	4,044,237	96.0	3	37	805,610	178.0	2	452,575	58.5
1,294	15,756,601	96.7	1,226	16,295,050	102.8	下期計	146	2,790,920	102.4	134	2,724,246	72.4
2,468	30,565,202	97.8	2,432	31,251,050	100.9	合計	292	5,143,268	93.0	306	5,532,898	81.1

1. 金額別保証状況

(単位：千円・%)

3 月				金 額	年 度 累 計				
件 数	金 額	構成比	前年比		件 数	金 額	構成比	前年比	
212	191,801	0.3	94.6	1,000千円以下		1,944	1,754,629	0.4	103.0
343	615,795	1.1	95.4	1,000千円超	2,000 "	3,525	6,359,093	1.3	99.4
427	1,240,890	2.2	82.0	2,000 "	3,000 "	4,340	12,605,818	2.6	93.1
718	3,374,600	5.9	100.8	3,000 "	5,000 "	6,682	31,114,008	6.4	93.4
989	8,587,303	15.1	105.6	5,000 "	10,000 "	8,731	74,911,612	15.4	95.0
681	8,682,555	15.2	113.9	10,000 "	15,000 "	6,291	79,904,760	16.5	97.9
333	6,460,000	11.3	107.3	15,000 "	20,000 "	2,590	50,136,323	10.3	88.1
316	8,801,775	15.4	99.8	20,000 "	30,000 "	2,668	74,468,395	15.3	88.8
214	9,289,090	16.3	83.7	30,000 "	50,000 "	1,853	80,506,979	16.6	79.9
36	2,062,600	3.6	149.0	50,000 "	60,000 "	266	15,314,857	3.2	88.0
24	1,609,000	2.8	100.4	60,000 "	70,000 "	195	13,070,322	2.7	107.1
35	2,775,000	4.9	95.0	70,000 "	80,000 "	335	26,524,720	5.5	39.5
16	1,537,800	2.7	62.3	80,000 "	100,000 "	90	8,540,320	1.8	88.6
12	1,797,200	3.2	109.4	100,000 "	200,000 "	73	10,455,990	2.2	75.5
				200,000 "	300,000 "				
				300,000 "	400,000 "				
				400,000 "	500,000 "				
				500,000千円超					
4,356	57,025,410	100.0	99.3	合 計		39,583	485,667,827	100.0	84.1

2. 期間別保証状況

(単位：千円・%)

3 月				期 間	年 度 累 計				
件 数	金 額	構成比	前年比		件 数	金 額	構成比	前年比	
221	2,575,865	4.5	112.6	3 ヲ月以下		1,228	12,089,506	2.5	108.1
1,149	9,574,658	16.8	110.3	3 ヲ月超	6 "	12,404	99,882,976	20.6	104.2
542	6,481,040	11.4	116.1	6 "	1 ヲ年以下	4,851	60,285,312	12.4	109.9
117	1,643,139	2.9	82.7	1 ヲ年超	2 "	921	11,181,920	2.3	82.8
292	2,712,060	4.8	81.2	2 "	3 "	2,342	22,586,848	4.7	97.5
28	283,920	0.5	118.8	3 "	4 "	288	1,824,383	0.4	81.2
1,125	14,411,594	25.3	89.8	4 "	5 "	10,000	125,853,672	25.9	98.5
676	12,142,839	21.3	112.9	5 "	7 "	5,686	96,570,110	19.9	79.1
173	5,817,990	10.2	75.3	7 "	10 "	1,633	46,629,035	9.6	39.3
33	1,382,305	2.4	177.1	10 ヲ年超		230	8,764,065	1.8	107.3
4,356	57,025,410	100.0	99.3	合 計		39,583	485,667,827	100.0	84.1

3. 資金使途別保証状況

(単位：千円・%)

3 月				資金使途	年度累計			
件数	金額	構成比	前年比		件数	金額	構成比	前年比
3,987	52,376,382	91.8	98.5	運 転	36,283	449,697,859	92.6	83.7
278	3,494,888	6.1	116.8	設 備	2,572	26,909,058	5.5	96.8
91	1,154,140	2.0	93.0	運 転・設 備	728	9,060,910	1.9	74.5
4,356	57,025,410	100.0	99.3	合 計	39,583	485,667,827	100.0	84.1

4. 新規・継続別保証状況

(単位：千円・%)

3 月				区 分	年度累計			
件数	金額	構成比	前年比		件数	金額	構成比	前年比
267	2,273,935	4.0	116.5	新 規	2,429	16,906,517	3.5	84.5
4,089	54,751,475	96.0	98.7	継 続	37,154	468,761,310	96.5	84.1
4,356	57,025,410	100.0	99.3	合 計	39,583	485,667,827	100.0	84.1

5. 業種別保証状況

(単位：千円・%)

保 証 承 諾						業 種	保 証 債 務 残 高			代 位 弁 済 年 度 累 計 (元 利)		
3 月			年 度 累 計				件数	金 額	前年比	件数	金 額	前年比
件数	金 額	前年比	件数	金 額	前年比							
478	7,981,550	94.7	4,357	63,673,411	82.2	製 造 業	13,520	179,278,948	95.9	320	4,871,641	130.6
7	93,000	105.1	69	531,850	73.9	農 林 漁 業	139	1,153,604	105.3			
5	74,400	169.1	18	249,900	53.7	鉱業・採石業・ 砂利採取業	60	1,290,952	90.7	2	11,668	293.2
1,423	16,175,918	98.6	13,077	148,232,908	86.8	建 設 業	31,551	320,202,675	95.4	837	11,079,668	85.2
662	10,511,600	101.4	5,928	87,462,105	80.6	卸 売 業	14,440	202,457,821	97.5	424	5,667,908	117.5
581	6,017,595	97.6	5,699	54,722,395	81.1	小 売 業	18,592	152,629,750	95.9	367	3,296,093	67.4
199	3,589,033	93.3	1,800	28,149,139	81.4	運 送 倉 庫 業	5,672	79,291,235	96.3	119	1,875,192	132.2
322	4,953,505	112.0	2,502	36,362,152	88.5	不 動 産 業	5,994	68,998,265	98.2	107	1,386,362	181.5
664	7,549,209	99.1	6,046	65,795,828	87.0	サ ー ビ ス 業	19,860	179,474,038	98.2	291	2,374,654	96.3
15	79,600	202.5	87	488,140	96.5	そ の 他	303	1,065,222	99.5	1	2,016	23.4
4,356	57,025,410	99.3	39,583	485,667,827	84.1	合 計	110,131	1,185,842,510	96.6	2,468	30,565,202	97.8

6. 制度別保証状況

(単位：千円・%)

保 証 承 諾						制 度	保 証 債 務 残 高			代 位 弁 済 累 計 (元利)		
3 月			年 度 累 計				件 数	金 額	前 年 比	件 数	金 額	前 年 比
件 数	金 額	前 年 比	件 数	金 額	前 年 比							
667	18,923,526	95.4	5,561	147,813,955	68.1	協 会 制 度	31,838	584,338,236	92.7	939	16,445,356	96.0
441	11,704,826	126.8	3,433	87,234,713	124.2	普 通 保 証	11,356	177,156,959	104.1	349	4,264,904	77.4
67	2,300,900	52.4	730	24,705,106	80.3	経 営 安 定	1,768	42,608,478	144.4	28	450,729	257.9
1	1,000	20.0	3	17,500	76.1	特 別 小 口	22	44,880	83.4			
10	24,600	53.7	88	396,800	93.8	小 口 零 細 企 業 度 保 証 制 度	293	925,383	103.7	14	55,091	170.8
7	105,000	126.5	82	1,435,973	103.9	根 保 証	239	3,767,015	90.2	3	44,868	42.7
8	135,000	32.4	100	2,472,300	86.1	当 座 貸 越	372	7,798,671	93.8	13	330,184	142.5
2	228,200	126.2	6	477,100	32.9	長 期 経 営	390	9,821,752	88.6	7	166,954	92.3
43	227,500	111.5	328	1,566,500	73.8	カ ー ド ロ ー ン	1,057	3,926,868	87.4	15	51,390	188.1
						金 融 環 境 変 化	523	4,501,493	87.1	34	226,046	64.6
59	3,005,500	160.2	401	16,275,283	153.1	借 換 保 証 (注 1)	2,236	29,425,930	140.9	80	1,156,937	138.5
5	336,000	49.4	50	3,296,000	131.6	特 定 社 債	182	9,140,800	107.2			
2	192,000	93.8	26	1,543,080	73.7	A B L	30	2,016,963	86.1	2	165,676	210.7
						予 約 保 証						
						景 気 対 応 緊 急 保 証 (注 2)	10,337	218,211,151	77.1	319	7,991,474	87.0
			1	16,400	5.4	東 北 地 震 災 害	15	248,595	97.3			
18	571,000	24.4	236	6,440,800	7.6	東 日 本 大 震 災 復 興 緊 急	2,685	68,358,026	91.6	61	1,316,486	583.3
4	92,000	54.4	77	1,936,400	80.0	そ の 他 (注 3)	333	6,385,271	92.5	14	224,617	146.9
2,841	27,173,040	96.4	27,378	258,517,007	92.9	県 制 度	55,795	429,758,917	99.8	1,289	12,237,783	100.2
1,355	9,069,350	105.7	13,642	88,841,554	99.3	サ ポ ー ト 短 期 資 金	8,646	46,889,158	99.3	269	1,569,373	92.6
(213)	(573,050)	(107.2)	(2,083)	(5,552,510)	(103.2)	(うち小口零細)	(1,183)	(2,444,091)	(104.2)	(12)	(12,282)	(62.2)
193	3,222,630	76.0	1,924	35,117,662	83.8	セ ー フ テ ィ ネ ッ ト 資 金	14,296	142,561,021	84.0	340	4,836,177	86.0
69	1,482,900	42.1	777	13,070,750	24.9	セ ー フ テ ィ ・ 震 災 復 興	3,548	45,514,262	101.7	46	907,984	769.7
2	30,200	—	7	90,665	105.3	環 境 保 全 資 金	27	185,253	93.0	1	4,174	51.4
681	10,371,200	122.6	5,917	92,586,493	137.8	事 業 資 金 運 転	10,860	125,176,768	127.9	201	2,592,869	112.3
47	428,075	62.1	405	4,217,591	114.6	事 業 資 金 設 備	1,470	12,201,531	108.5	18	243,988	182.3
469	2,424,485	95.6	4,440	22,980,472	106.4	小 規 模	13,537	41,925,907	105.2	254	1,113,892	95.0
(317)	(1,064,595)	(95.2)	(3,063)	(10,532,962)	(105.1)	(うち小口零細)	(9,436)	(20,709,304)	(108.2)	(134)	(355,597)	(101.6)
23	127,200	75.8	249	1,325,670	75.9	創 業 資 金	1,430	4,412,445	89.6	64	213,338	98.7
2	17,000	170.0	17	286,150	166.8	挑 戦 資 金	175	2,247,979	88.4	10	70,016	22.6
						そ の 他 (注 4)	1,806	8,644,592	69.2	86	685,972	109.4
848	10,928,844	116.3	6,644	79,336,865	97.0	市 町 村 制 度	22,498	171,745,356	102.7	240	1,882,063	98.3
(145)	(583,499)	(100.0)	(1,224)	(4,651,521)	(109.1)	(うち小口零細)	(3,901)	(9,204,740)	(113.1)	(25)	(67,306)	(87.2)
4,356	57,025,410	99.3	39,583	485,667,827	84.1	合 計	110,131	1,185,842,510	96.6	2,468	30,565,202	97.8

注 1. 「資金繰り円滑化借換保証」は「借換保証」に改正されました。

注 2. 「緊急保証」を含む。

注 3. 「長期」「当貸マックス」「海外投資関係」「基盤的技術産業集積関連」「特定事業活動」「研究開発等事業関連」「創業等関連」「特定新技術事業活動関連」「経営革新」「創業関連」「新事業創出関連」「ファースト」「特定信用状関連」「コラボ産学官融資」「農商工等連携事業関連」

注 4. 「設備改善」「経営」「大型店進出対策」「工場移転」「千葉県成田国際空港関係者」「同和」「企業研究所立地」「災害対策」「魅力ある観光施設づくり」「事業振興」「活性化支援」「連鎖倒産」「経済変動対策」「開業育成」「季節」「短期運転資金」「C L O 活用資金」「再生資金」「観光施設資金」「地域商業資金」

7. 金融機関別保証状況

(単位：千円・%)

保 証 承 諾						金 融 機 関	保 証 債 務 残 高			代 位 弁 済 年 度 累 計 (元 利)		
3 月			年 度 累 計				件 数	金 額	前 年 比	件 数	金 額	前 年 比
件 数	金 額	前 年 比	件 数	金 額	前 年 比							
70	1,705,390	75.1	395	8,867,378	68.3	みずほ銀行	1,532	29,109,065	98.2	50	473,804	59.1
30	965,500	111.5	255	7,856,920	92.4	三菱東京UFJ銀行	1,314	23,846,843	90.8	33	423,452	87.2
41	1,098,640	96.2	477	12,430,813	100.7	三井住友銀行	1,901	37,766,103	104.3	47	880,368	106.8
33	931,500	229.7	117	2,785,100	109.3	りそな銀行	525	9,378,595	97.6	26	360,682	108.0
			7	163,000	223.3	みずほコーポレート銀行						
						埼玉りそな銀行	25	406,363	109.9			
174	4,701,030	100.3	1,251	32,103,211	88.1	都市銀行小計	5,297	100,506,969	98.4	156	2,138,306	86.5
1	15,000	115.4	16	243,500	100.2	群馬銀行	35	433,707	150.2			
						足利銀行	5	93,219	67.0			
19	275,700	177.3	113	1,825,010	67.9	常陽銀行	514	6,289,564	88.2	13	141,387	87.0
12	70,200	29.4	222	2,294,290	107.7	筑波銀行	585	4,154,135	94.0	27	303,405	78.5
						武蔵野銀行	2	11,495	77.4			
1,381	20,185,494	88.2	14,260	201,082,961	78.1	千葉銀行	40,866	519,650,600	96.5	813	12,120,358	118.0
608	10,162,163	114.9	4,291	60,560,006	82.9	千葉興業銀行	11,005	143,710,660	94.5	309	4,679,618	110.7
1	4,000	2.4	17	211,600	22.6	東京都民銀行	92	1,957,079	89.1	1	54,234	77.0
			2	105,000	—	横浜銀行	7	155,115	94.3			
1	5,000	—	3	20,800	78.5	北陸銀行	15	116,923	83.1			
3	4,900	—	6	12,900	82.2	スルガ銀行	38	55,286	82.7	1	885	—
			4	167,800	65.0	阿波銀行	22	641,832	98.5	1	16,366	—
2,026	30,722,457	95.1	18,934	266,523,867	79.1	地方銀行小計	53,186	677,269,615	96.0	1,165	17,316,254	114.4
			1	10,000	—	三菱UFJ信託銀行						
						三井住友信託銀行	13	205,758	—			
						みずほ信託銀行						
			1	10,000	2.6	信託銀行小計	13	205,758	73.1			
						あおぞら銀行						
						新生銀行						
						普通銀行小計						
			2	26,000	216.7	東和銀行	6	41,329	146.5			
950	12,141,095	103.4	7,400	96,142,231	89.7	京葉銀行	20,464	207,049,202	96.9	485	6,109,192	102.1
9	118,000	45.5	134	1,707,660	67.7	東日本銀行	480	4,597,497	87.6	16	210,734	93.8
1	1,100	—	2	3,600	—	東京スター銀行	5	11,130	19.5			
						八千代銀行	4	116,030	88.1			
960	12,260,195	102.1	7,538	97,879,491	89.2	第二地方銀行小計	20,959	211,815,188	96.6	501	6,319,926	101.8

(単位：千円・%)

保 証 承 諾						金 融 機 関	保 証 債 務 残 高			代 位 弁 済 年 度 累 計 (元 利)		
3 月			年 度 累 計				件 数	金 額	前 年 比	件 数	金 額	前 年 比
件 数	金 額	前 年 比	件 数	金 額	前 年 比							
						信金中央金庫						
2	13,000	92.9	45	266,580	91.0	水戸信用金庫	134	502,891	110.6	4	8,497	26.2
			6	53,750	96.8	埼玉縣信用金庫	10	128,636	94.4			
433	3,763,415	142.7	3,675	29,972,215	105.3	千葉信用金庫	8,303	58,509,753	97.0	247	1,793,695	61.8
112	871,830	75.6	1,413	9,889,742	108.0	銚子信用金庫	3,281	19,691,056	101.4	45	296,086	83.3
207	1,658,179	100.9	2,266	17,328,326	90.8	東京ベイ信用金庫	5,177	36,440,458	97.1	102	1,168,279	78.5
69	345,600	93.3	700	4,021,055	101.8	館山信用金庫	1,830	8,541,205	99.1	38	171,477	82.2
93	637,400	105.2	660	3,970,480	90.1	佐原信用金庫	1,699	8,535,772	95.7	9	71,460	28.8
23	162,860	119.8	246	1,529,930	66.9	朝日信用金庫	811	4,300,976	91.7	48	238,321	189.3
						興産信用金庫	6	7,827	63.4	1	570	—
8	31,700	55.0	73	339,840	97.3	東京シティ信用金庫	182	766,410	111.9			
71	614,200	134.4	838	7,295,251	75.0	東京東信用金庫	2,734	18,527,393	99.3	60	510,412	90.0
3	24,000	93.8	21	112,660	47.5	東栄信用金庫	90	581,952	93.7			
7	70,000	291.7	59	511,925	65.9	亀有信用金庫	217	1,506,704	88.6	7	36,444	40.4
5	30,500	968.3	56	267,000	109.0	小松川信用金庫	147	521,480	102.7	1	1,048	45.9
1	3,840	17.1	36	256,620	59.6	城北信用金庫	132	955,385	88.2	1	2,646	2.9
1,034	8,226,524	115.1	10,094	75,815,374	95.4	信用金庫小計	24,753	159,517,898	97.6	563	4,298,935	70.3
						全国信用協同組合連合会						
45	196,220	109.6	455	2,318,130	80.9	房総信用組合	1,605	7,468,679	93.0	24	161,886	52.7
69	498,400	103.2	855	7,165,100	94.0	銚子商工信用組合	2,454	17,253,225	100.0	26	203,331	34.4
35	219,180	71.3	370	2,387,470	83.4	君津信用組合	1,545	8,053,426	92.7	31	104,883	36.7
			5	57,500	261.4	中央商銀信用組合 ハナ信用組合	17	108,195	152.8	1	5,326	—
149	913,800	94.3	1,685	11,928,200	89.2	信用組合小計	5,621	32,883,524	96.6	82	475,425	40.1

(単位：千円・%)

保 証 承 諾						金 融 機 関	保 証 債 務 残 高			代 位 弁 済 年 度 累 計 (元 利)		
3 月			年 度 累 計				件 数	金 額	前 年 比	件 数	金 額	前 年 比
件 数	金 額	前 年 比	件 数	金 額	前 年 比							
						J A千葉信連						
						君津市農業協同組合						
						市原市農業協同組合						
						市川市農業協同組合						
						とうかつ中央農業協同組合						
						成田市農業協同組合						
						農業協同組合小計						
						中央労働金庫						
						労働金庫小計						
13	201,404	106.5	80	1,407,684	137.0	商工組合中央金庫	298	3,617,045	103.3	1	16,356	11.6
						日本政策投資銀行						
						日本政策金融公庫(旧国民公庫)	3	22,821	80.0			
13	201,404	106.5	80	1,407,684	137.0	政府系小計	301	3,639,866	103.1	1	16,356	11.6
						農林中央金庫						
						三井住友海上火災						
						富士火災						
						整理回収機構	1	3,692	75.0			
						その他小計	1	3,692	75.0			
4,356	57,025,410	99.3	39,583	485,667,827	84.1	合 計	110,131	1,185,842,510	96.6	2,468	30,565,202	97.8

8. 市町村制度別保証状況

(単位：千円・%)

保 証 承 諾						市 町 村	保 証 債 務 残 高			代位弁済年度累計 (元 利)		
3 月			年 度 累 計				件数	金 額	前年比	件数	金 額	前年比
件数	金 額	前年比	件数	金 額	前年比							
452	7,176,275	110.5	3,198	50,260,178	90.3	千 葉 市	9,621	107,937,752	103.4	108	1,188,928	95.8
4	47,400	88.6	44	313,900	104.3	銚 子 市	112	509,349	109.4	1	1,525	—
41	275,080	101.7	435	2,571,185	91.9	市 川 市	1,503	5,479,237	109.9	24	67,576	144.5
66	793,500	150.7	609	7,162,441	143.3	船 橋 市	2,543	15,907,825	97.1	41	307,101	173.9
			30	123,960	41.1	館 山 市	113	310,378	85.8			
11	128,100	610.0	61	515,600	362.6	木 更 津 市	130	680,379	149.7			
						松 戸 市	5	2,436	24.0			
5	36,400	58.7	77	655,470	92.3	野 田 市	316	1,495,768	98.9			
19	165,420	180.8	135	913,220	103.9	茂 原 市	516	2,055,474	103.3	4	6,179	13.8
27	171,500	75.2	190	1,334,310	89.0	成 田 市	695	3,213,728	98.5	7	26,410	123.6
5	73,000	323.4	38	404,685	213.2	佐 倉 市	151	748,015	110.1	4	31,339	*
6	47,600	129.3	69	413,800	101.1	東 金 市	290	977,017	101.9	1	3,723	22.4
4	33,000	33.4	72	414,220	106.1	旭 市	234	891,712	109.4			
19	164,790	86.9	162	1,277,860	100.4	習 志 野 市	692	3,003,406	99.4	6	18,763	31.5
21	270,999	124.7	185	1,915,944	82.0	柏 市	792	4,658,231	99.6	5	27,123	31.9
1	1,500	—	8	31,500	116.7	勝 浦 市	19	50,732	126.7			
64	724,700	141.3	527	5,475,552	123.5	市 原 市	2,005	12,131,575	98.1	29	178,879	123.1
9	116,000	420.3	47	413,710	88.6	流 山 市	194	960,666	95.4			
3	33,500	50.1	38	352,800	104.6	八 千 代 市	152	815,608	111.5	2	7,659	—
6	43,200	84.0	55	442,200	97.1	我 孫 子 市	166	830,223	109.8	1	5,255	40.2
1	1,000	40.0	13	54,050	18.9	鴨 川 市	84	301,658	86.5			
5	39,000	67.2	27	208,250	67.8	鎌 ヶ 谷 市	119	504,773	109.7			
9	79,180	99.2	70	543,910	125.5	君 津 市	301	1,275,853	99.0			
16	98,000	498.7	58	311,280	156.4	富 津 市	144	503,225	142.2			
26	169,400	159.1	180	1,163,830	79.7	浦 安 市	669	2,627,851	100.7	3	6,145	194.5
			3	25,000	114.2	四 街 道 市	29	91,280	67.7			
4	66,500	133.0	41	485,300	111.4	袖 ヶ 浦 市	150	1,038,723	107.7			
			24	114,800	122.1	八 街 市	63	239,648	113.2			
1	4,000	—	19	116,200	464.8	印 西 市	33	144,589	201.7			
2	15,000	83.3	14	113,200	138.9	白 井 市	56	218,576	111.3	2	2,764	—
			3	15,000	36.6	富 里 市	22	43,660	85.4	1	815	—
7	59,900	171.1	74	376,350	144.1	匝 瑳 市	179	693,284	127.2			
12	79,900	251.4	86	552,200	131.9	香 取 市	261	1,024,529	114.8			
						い す み 市	1	1,799	41.3			
			1	3,000	—	大 網 白 里 市	1	2,679	54.0			
846	10,913,844	116.2	6,593	79,074,905	96.9	小 計	22,361	171,371,639	102.6	239	1,880,183	98.2
			3	11,000	174.6	酒 々 井 町						
						栄 町	11	22,017	101.4			
						多 古 町	2	4,708	58.4			
2	15,000	—	36	203,860	346.1	東 庄 町	83	250,515	191.2			
			12	47,100	167.6	九 十 九 里 町	38	90,807	125.6	1	1,880	—
						芝 山 町	3	5,670	71.7			
2	15,000	272.7	51	261,960	255.1	小 計	137	373,717	154.6	1	1,880	—
848	10,928,844	116.3	6,644	79,336,865	97.0	合 計	22,498	171,745,356	102.7	240	1,882,063	98.3

9. 市町村別保証状況

(単位：千円・%)

保 証 承 諾						市 町 村	保 証 債 務 残 高			代 位 弁 済 年 度 累 計 (元 利)		
3 月			年 度 累 計				件数	金 額	前年比	件数	金 額	前年比
件数	金 額	前年比	件数	金 額	前年比							
857	13,084,098	119.0	6,778	93,556,807	87.6	千 葉 市	19,051	221,096,520	97.3	496	5,901,088	102.6
85	1,052,350	78.3	943	10,059,985	75.8	銚 子 市	2,472	26,199,975	95.9	32	289,254	48.5
228	3,122,009	82.2	2,301	29,431,590	72.9	市 川 市	7,229	81,954,629	94.0	205	2,697,022	144.2
348	4,488,250	75.8	2,991	42,753,663	79.5	船 橋 市	8,869	105,218,106	96.6	236	3,338,852	119.7
39	232,700	142.3	426	2,888,340	80.9	館 山 市	1,305	8,093,914	87.6	28	498,318	136.8
124	1,528,690	102.3	1,070	12,905,194	96.7	木 更 津 市	2,939	32,392,660	97.0	62	1,020,698	138.0
255	3,371,400	86.9	2,472	31,499,851	77.5	松 戸 市	6,645	76,368,216	96.3	207	2,666,247	136.7
106	1,401,640	91.7	1,138	14,007,141	81.9	野 田 市	3,199	37,342,005	97.9	43	470,728	44.7
67	623,120	79.9	668	5,894,910	77.3	茂 原 市	2,074	18,352,612	93.3	52	763,267	97.9
116	1,614,500	102.5	976	12,188,153	94.8	成 田 市	2,676	28,375,065	98.2	58	876,045	143.2
94	1,457,945	140.2	892	11,258,670	90.1	佐 倉 市	2,517	27,082,036	98.9	76	855,191	145.7
46	554,600	121.9	493	5,713,135	108.7	東 金 市	1,299	12,781,718	97.5	15	363,613	42.9
64	925,700	129.5	699	6,459,270	83.2	旭 市	1,788	14,592,755	96.0	17	193,109	27.3
89	1,227,070	120.8	758	9,696,695	92.3	習 志 野 市	2,230	21,914,087	96.6	46	340,727	40.1
248	3,626,899	89.0	2,355	31,950,579	84.6	柏 市	6,450	76,656,521	97.1	121	1,370,549	67.5
24	307,700	517.7	242	2,304,240	92.6	勝 浦 市	580	4,723,245	98.7	7	74,989	51.8
211	2,653,604	85.3	2,010	26,155,080	89.6	市 原 市	5,816	62,693,457	96.1	130	1,390,052	73.9
93	1,065,500	86.1	906	10,853,090	80.6	流 山 市	2,286	25,830,601	94.5	60	814,605	137.4
121	1,759,100	113.3	994	14,185,350	96.5	八 千 代 市	2,627	31,561,885	99.2	71	805,855	230.7
65	889,680	123.0	547	6,488,090	82.3	我 孫 子 市	1,463	14,400,496	95.3	30	340,594	144.4
25	132,565	36.6	342	2,521,431	55.6	鴨 川 市	1,038	9,712,186	89.3	11	101,635	158.1
58	1,044,700	116.9	518	7,253,560	81.1	鎌 ヶ 谷 市	1,386	16,576,107	99.9	26	389,442	98.9
73	776,980	123.2	621	6,326,299	83.6	君 津 市	1,745	16,502,663	99.6	20	194,264	107.6
58	415,600	98.4	435	3,416,259	80.1	富 津 市	1,219	9,429,127	93.7	18	56,232	14.6
99	1,212,800	100.9	869	11,626,858	91.3	浦 安 市	2,405	29,215,157	99.5	33	285,978	64.0
60	854,400	87.5	487	6,119,040	81.0	四 街 道 市	1,317	13,929,544	95.5	30	486,070	266.1
48	524,200	131.1	428	4,427,995	97.2	袖 ヶ 浦 市	1,073	9,440,727	95.1	22	253,532	386.1
96	1,034,830	86.0	678	7,619,814	86.4	八 街 市	1,703	17,657,742	99.3	40	454,665	65.5
43	478,000	138.8	442	4,625,650	89.5	印 西 市	1,098	10,979,602	97.2	42	381,105	117.4
31	462,200	64.7	365	5,178,070	88.0	白 井 市	1,036	13,260,110	100.5	32	479,779	90.8

(単位：千円・%)

保 証 承 諾						市 町 村	保 証 債 務 残 高			代 位 弁 済 年 度 累 計 (元 利)		
3 月			年 度 累 計				件 数	金 額	前 年 比	件 数	金 額	前 年 比
件 数	金 額	前 年 比	件 数	金 額	前 年 比							
51	575,600	114.4	392	4,199,570	93.4	富 里 市	1,016	10,037,068	95.7	23	326,852	79.8
39	328,800	147.4	357	3,151,750	86.3	南 房 総 市	1,050	7,661,020	89.9	41	498,642	122.5
42	510,000	166.4	463	4,878,080	109.0	匝 瑳 市	1,106	9,817,924	102.0	8	54,788	19.8
84	921,000	134.5	768	7,186,870	79.9	香 取 市	2,005	17,781,213	94.3	31	377,024	101.2
37	345,100	57.1	350	3,592,230	74.3	山 武 市	966	8,541,230	91.8	11	160,450	81.1
31	279,050	95.6	374	3,084,575	85.0	い す み 市	1,079	7,808,227	100.0	7	27,496	59.8
21	221,400	107.4	220	2,223,103	84.6	大 網 白 里 市	606	5,427,142	97.8	12	156,891	79.4
4,176	55,103,780	99.4	37,768	467,680,987	84.5	小 計	105,363	1,141,407,293	96.6	2,399	29,755,647	99.5
6	114,500	106.8	78	1,089,600	114.8	酒 々 井 町	226	2,474,256	100.6	2	2,659	2.2
12	174,200	199.1	118	1,288,283	81.8	栄 町	305	3,202,077	96.8	5	11,577	234.2
7	30,100	42.7	45	257,800	63.8	神 崎 町	133	794,187	94.9			
14	112,000	59.9	185	1,937,130	72.8	多 古 町	501	4,906,362	94.5			
12	111,300	59.8	178	1,156,180	87.8	東 庄 町	404	2,683,997	101.0			
21	190,500	103.2	200	1,607,480	89.5	九 十 九 里 町	452	3,581,660	92.6	11	120,642	262.6
8	202,500	375.0	86	1,152,850	52.4	芝 山 町	249	3,432,019	96.1	5	80,020	48.1
13	176,680	69.2	203	2,790,872	87.7	横 芝 光 町	603	6,009,434	89.3	26	438,370	888.6
11	83,500	129.7	116	1,229,100	116.8	一 宮 町	286	2,204,879	107.5	3	18,815	15.7
6	58,800	317.8	24	260,600	176.8	睦 沢 町	68	532,009	92.5			
11	152,200	324.9	58	620,600	50.2	長 生 村	219	2,223,724	89.9	4	26,155	—
15	120,150	54.4	101	970,280	51.4	白 子 町	278	3,243,041	91.0	10	99,256	*
7	223,000	109.0	45	825,550	74.7	長 柄 町	154	1,616,911	92.0			
3	11,000	15.5	65	476,770	62.8	長 南 町	164	1,691,120	92.3	1	10,986	3.7
16	70,200	48.4	144	968,900	69.3	大 多 喜 町	275	2,513,727	99.8			
7	21,500	104.9	65	500,980	56.0	御 宿 町	220	1,396,538	87.8			
11	69,500	102.5	104	853,865	85.6	鋸 南 町	231	1,929,275	98.1	2	1,077	—
180	1,921,630	193.1	1,815	17,986,840	180.5	小 計	4,768	44,435,217	224.0	69	809,555	137.2
4,356	57,025,410	99.3	39,583	485,667,827	84.1	合 計	110,131	1,185,842,510	96.6	2,468	30,565,202	97.8

役員の変動について

[平成25年4月1日付]

会 長	名 輪	淑 行 (新任)
専務理事	井 上	敏 夫 (新任)
常務理事	川 島	宣 彦 (新任)
常勤理事	小 林	徳 康 (再任)
常勤理事	松 井	裕 之 (新任)

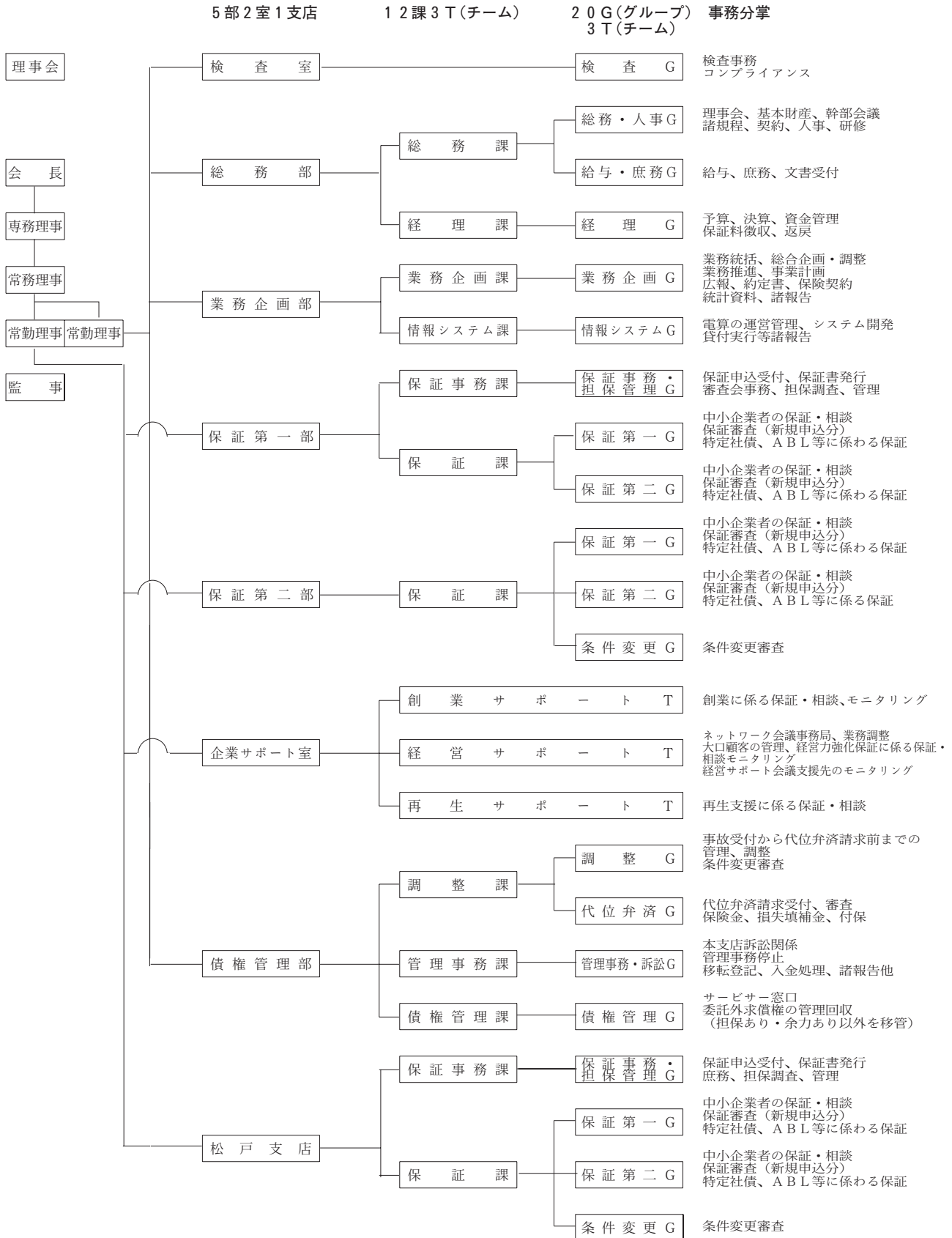
[平成25年3月31日付]

退任 会 長	市 原	久 夫
退任 専務理事	西	英 敏
退任 常務理事	佐々木	雅 洋

平成25年度 組織体制について

平成25年4月より下記の組織となりました。

平成25年度機構図



経営力強化保証を活用した借換えによる一本化について

金融と経営支援の一体的取組を推進し、中小企業の経営力の強化を図ることを目的とした「経営力強化保証」が平成24年10月1日から開始されています。

この制度は中小企業者が外部の専門家である認定経営革新等支援機関の力を借りながら、経営改善に取り組む場合に保証料を減免（概ね▲0.2%）し、金融面だけでなく経営の状態を改善する取組を強力にサポートするものであり、当協会としても積極的に推進を図っているところです。

制度創設から半年経過し、中小企業者の利便性を更に向上させるため、以下の運用を開始することといたします。

○中小企業者が策定した経営改善計画に基づき、経営力強化保証（協会制度に限ります）により、既保証口借換え一本化を行う場合には、協会制度だけでなく、県制度、市町村制度を含めた一本化を行うことも可能とします。

原則として、保証申込をいただく金融機関でご利用中の全ての保証口を、借換えにより一本化する取組みを想定しています。

ただし、借換え元が責任共有対象外の100%保証であっても、他の責任共有対象保証を含んで一本化した場合の経営力強化保証は全て責任共有対象となりますので、既保証口に責任共有対象外の100%保証がある場合には、責任共有対象、責任共有対象外毎の保証申込（責任共有対象外の場合は同額以下での借換え）により各々一本化する取組みも可能とします。

※責任共有対象外の100%保証には、平成19年9月30日以前に協会が保証申込を受け付けた100%保証を含みます。

【留意事項】

- 保証申込時の中小企業者の決算状況、保証利用状況によっては、経営力強化保証による一本化に伴い、借換え前よりも金利負担や保証料負担が上昇する場合があります。
- 他金融機関扱いの保証口を借換えする場合には、別途「返済同意書・他行借入金返済依頼書」の徴求が必要となります。

《お問い合わせ先》
 企業サポート室
 経営サポートチーム
 TEL：043-311-5002

経営相談会実施のお知らせ

当協会は、今年度より創業支援・経営支援・再生支援に特化した「企業サポート室」を創設し、経営と金融の一体的な取り組みを推し進めて参ります。

その一環として、商工団体等と連携した「相談会」を毎月開催いたします。

相談をご希望されるお取引先（中小企業者）へご案内いただき、ご活用くださるようお願いいたします。

開催日・開催場所等の詳細については、当協会ホームページ<http://www.chiba-cgc.or.jp/>をご覧ください。

《お問い合わせ先》

企業サポート室

創業サポートチーム TEL：043-311-5001

経営サポートチーム TEL：043-311-5002

再生サポートチーム TEL：043-311-5003

FAX：043-221-8422（共通番号）

中小企業診断士による夜間経営相談について

当協会では中小企業診断士による夜間相談窓口を実施しており、経営改善・設備投資計画・新規開業などの経営に関するご相談を受付しております。原則として本店で毎週木曜日に開催しますので、お気軽にご利用ください。

相談日	原則として毎週木曜日
時間	17時00分～19時30分
場所	本店：千葉市中央区中央4-17-8 千葉県自治会館 2階 保証課
お問い合わせ先	保証課 TEL：043-221-8111

詳しい日程は、当協会ホームページ <http://www.chiba-cgc.or.jp/> に掲載しております。

信用保証制度のご案内平成25年度版 パンフレットについて

当協会の平成25年度版パンフレットを作成致しました。各金融機関、県、市町村、商工会議所、商工会宛に配布しておりますので、ぜひご活用ください。

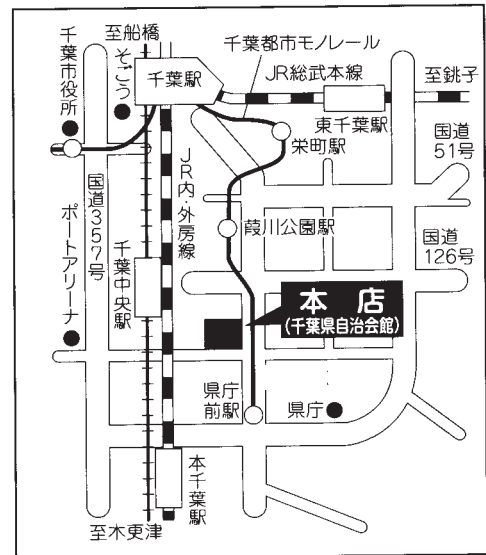


○本店

〒260-8501

千葉市中央区中央4-17-8 (千葉県自治会館)

保証第一部	保証事務課	TEL 043-221-8111
	保証課	TEL 043-221-8111
保証第二部	保証課	TEL 043-221-8111
企業サポート室	創業サポートチーム	TEL 043-311-5001
	経営サポートチーム	TEL 043-311-5002
	再生サポートチーム	TEL 043-311-5003
債権管理部	調整課	TEL 043-221-8113
	管理事務課	TEL 043-221-8116
	債権管理課	TEL 043-221-8115
総務部	総務課	TEL 043-221-8181
	経理課	TEL 043-221-8182
検査室		TEL 043-221-8183
業務企画部	業務企画課	TEL 043-221-8185
	情報システム課	TEL 043-221-8186

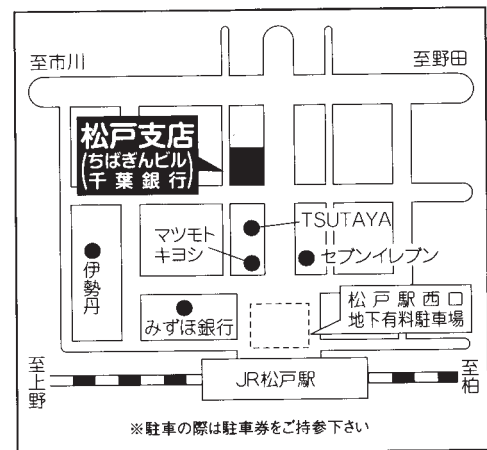


○松戸支店

〒271-0091

松戸市本町7-10 (ちばぎんビル)

保証事務課	TEL 047-365-6010
保証課	TEL 047-365-6010



発行 **千葉県信用保証協会**

業務企画課

TEL 043-221-8185 FAX 043-221-8422

<http://www.chiba-cgc.or.jp/>