

保 証 概 況

(2 0 1 4 . 4)



千葉県信用保証協会



目 次

金融機関店舗別保証利用状況	1
1. 年間保証承諾額ベスト100	1
2. 保証承諾額ベスト100	2
3. 保証債務残高ベスト100	3
保証状況	4
1. 金額別保証状況	5
2. 期間別保証状況	5
3. 資金使途別保証状況	6
4. 新規・継続別保証状況	6
5. 業種別保証状況	6
6. 制度別保証状況	7
7. 金融機関別保証状況	8
8. 市町村制度別保証状況	11
9. 市町村別保証状況	12
協会だより	14
役員の異動について	14
平成26年度組織体制について	15
セーフティネット保証5号の指定業種について	16
「東日本大震災復興緊急保証」および 「災害関係保証」の適用期限の延長について	16
中小企業診断士による夜間相談窓口について	17
「社員いきいき！元気な会社宣言企業」の登録について	17
平成26年度版広報物について	18

注：本保証概況の統計資料の個々の金額は、四捨五入し千円単位にしたものです。

そのため、個々の金額と合計欄の金額が一致しない場合があります。

注：構成比の数字は、小数点第二位を四捨五入したものです。そのため、個々の構成比の合計が、100%にならない場合があります。

注：前年比*印は、1,000%以上の数値です。

注：前年比-印は、前年が0、または、比較項目がない場合です。

金融機関店舗別保証利用状況

1. 金融機関店舗別年間保証承諾額ベスト100

平成 25 年度

(単位：百万円)

順位	金融機関名	金額	順位	金融機関名	金額
1	千葉銀行 中央支店	6,611	51	千葉銀行 四街道支店	2,158
2	千葉銀行 柏支店	5,791	52	千葉銀行 浦安支店	2,152
3	千葉銀行 四街道支店	5,398	53	千葉興業銀行 稲毛支店	2,147
4	千葉銀行 成田支店	4,901	54	東京ベイ信用金庫 浦安支店	2,103
5	千葉銀行 船橋支店	4,881	55	千葉銀行 千城台支店	2,098
6	千葉銀行 五井支店	4,662	56	千葉銀行 馬橋支店	2,091
7	千葉銀行 本町支店	4,617	57	千葉銀行 館山支店	2,042
8	千葉銀行 松戸支店	4,582	58	千葉銀行 佐倉支店	2,038
9	千葉興業銀行 五井支店	4,509	59	千葉興業銀行 国分寺支店	1,992
10	千葉銀行 本店営業部	4,479	60	千葉銀行 茂原支店	1,991
11	千葉銀行 木更津支店	4,187	61	千葉銀行 新検見川支店	1,944
12	千葉銀行 柏支店	3,913	62	千葉銀行 野田支店	1,942
13	千葉銀行 八幡支店	3,559	63	千葉興業銀行 小倉台支店	1,926
14	千葉銀行 船橋支店	3,489	64	千葉信用金庫 稲毛支店	1,803
15	千葉興業銀行 船橋支店	3,469	65	千葉興業銀行 東金サンピア支店	1,768
16	千葉銀行 稲毛支店	3,359	66	千葉銀行 幕張支店	1,767
17	千葉銀行 都賀支店	3,307	67	千葉銀行 志津支店	1,763
18	千葉銀行 横芝支店	3,289	68	千葉銀行 川間支店	1,759
19	千葉銀行 蘇我支店	3,119	69	千葉銀行 幕張本郷支店	1,757
20	千葉銀行 五井支店	3,088	70	千葉興業銀行 銚子支店	1,669
21	千葉銀行 実籾支店	2,958	71	千葉銀行 印西支店	1,648
22	千葉銀行 松戸支店	2,936	72	千葉銀行 常盤平支店	1,642
23	千葉銀行 市川支店	2,924	73	千葉銀行 南行徳支店	1,641
24	千葉銀行 木更津東支店	2,908	74	千葉銀行 中山支店	1,633
25	千葉銀行 成田支店	2,898	75	千葉銀行 本八幡南支店	1,624
26	千葉銀行 八街支店	2,893	76	千葉銀行 西船橋支店	1,603
27	千葉銀行 津田沼駅前支店	2,857	77	千葉銀行 江戸川台支店	1,596
28	千葉興業銀行 千葉支店	2,839	78	千葉銀行 君津支店	1,577
29	千葉銀行 鎌ヶ谷支店	2,797	79	千葉銀行 姉崎支店	1,563
30	千葉銀行 八街支店	2,769	80	千葉興業銀行 成田支店	1,560
31	千葉銀行 勝田台支店	2,587	81	千葉銀行 富里支店	1,558
32	千葉銀行 船橋北口支店	2,584	82	千葉興業銀行 鎌ヶ谷支店	1,556
33	千葉銀行 銚子支店	2,549	83	千葉興業銀行 四街道支店	1,551
34	千葉銀行 蘇我支店	2,520	84	千葉銀行 本八幡支店	1,549
35	千葉銀行 浦安支店	2,498	85	千葉銀行 津田沼支店	1,543
36	千葉銀行 行徳支店	2,458	86	千葉銀行 こてはし支店	1,539
37	千葉興業銀行 柏支店	2,440	87	千葉銀行 松ヶ丘支店	1,533
38	千葉銀行 稲毛東口支店	2,436	88	千葉銀行 本店営業部	1,529
39	みずほ銀行 千葉支店	2,378	89	千葉銀行 八千代支店	1,515
40	千葉銀行 京成駅前支店	2,374	90	千葉銀行 高根台支店	1,498
41	千葉銀行 柏西口支店	2,360	91	千葉銀行 佐原支店	1,495
42	千葉銀行 本八幡支店	2,359	92	千葉銀行 白井支店	1,492
43	千葉銀行 東金支店	2,340	93	千葉銀行 富津支店	1,487
44	三井住友銀行 千葉支店	2,312	94	千葉銀行 初石支店	1,477
45	千葉銀行 新八千代支店	2,301	95	千葉銀行 東金支店	1,477
46	千葉銀行 小見川支店	2,263	96	千葉興業銀行 旭支店	1,472
47	千葉銀行 野田支店	2,252	97	千葉銀行 我孫子支店	1,462
48	千葉銀行 木更津支店	2,234	98	千葉銀行 松ヶ丘支店	1,461
49	千葉興業銀行 浦安支店	2,199	99	千葉銀行 みつわ支店	1,439
50	千葉興業銀行 野田支店	2,178	100	千葉銀行 稲毛支店	1,425

注：保証承諾額が百万円単位で同額の店舗は、円単位で順位付けを行っています。

2. 金融機関店舗別保証承諾額ベスト100

平成 26 年 3 月実績

(単位：百万円)

順位	金融機関名	金額	順位	金融機関名	金額
1	京葉銀行 柏支店	952	51	千葉銀行 幕張本郷支店	255
2	千葉興業銀行 船橋支店	899	52	京葉銀行 津田沼支店	253
3	千葉銀行 中央支店	773	53	千葉興業銀行 津田沼支店	250
4	京葉銀行 五井支店	768	54	千葉信用金庫 稲毛支店	250
5	京葉銀行 船橋支店	757	55	千葉銀行 野田支店	248
6	千葉興業銀行 千葉支店	712	56	千葉銀行 柏西口支店	246
7	みずほ銀行 千葉支店	662	57	千葉信用金庫 八街中央支店	244
8	千葉銀行 成田支店	653	58	千葉銀行 千城台支店	242
9	千葉興業銀行 五井支店	621	59	千葉銀行 志津支店	238
10	京葉銀行 松戸支店	582	60	京葉銀行 君津支店	237
11	千葉銀行 柏支店	582	61	千葉銀行 木更津東支店	237
12	千葉銀行 新八千代支店	560	62	千葉興業銀行 浜野支店	231
13	千葉銀行 八街支店	536	63	京葉銀行 東金支店	228
14	千葉興業銀行 柏支店	529	64	千葉銀行 横芝支店	223
15	千葉銀行 五井支店	527	65	千葉銀行 京成駅前支店	220
16	千葉銀行 松戸支店	506	66	千葉興業銀行 勝田台支店	219
17	京葉銀行 本町支店	505	67	千葉興業銀行 小倉台支店	218
18	京葉銀行 浦安支店	474	68	京葉銀行 市川支店	218
19	京葉銀行 本店営業部	440	69	千葉銀行 館山支店	218
20	千葉銀行 木更津支店	435	70	千葉銀行 都賀支店	216
21	京葉銀行 蘇我支店	420	71	千葉銀行 本八幡南支店	212
22	千葉銀行 稲毛東口支店	417	72	京葉銀行 西千葉支店	211
23	千葉銀行 八幡支店	402	73	千葉興業銀行 八日市場支店	211
24	千葉銀行 船橋支店	401	74	千葉興業銀行 本店営業部	211
25	千葉銀行 四街道支店	370	75	東京ベイ信用金庫 浦安支店	210
26	京葉銀行 成田支店	367	76	千葉興業銀行 茂原支店	207
27	千葉銀行 稲毛支店	366	77	千葉興業銀行 鎌ヶ谷支店	207
28	千葉興業銀行 浦安支店	357	78	千葉銀行 浦安支店	200
29	京葉銀行 四街道支店	357	79	千葉興業銀行 国分寺台支店	199
30	京葉銀行 こてはし台支店	350	80	千葉銀行 白井支店	196
31	千葉興業銀行 八千代支店	345	81	千葉銀行 津田沼駅前支店	192
32	京葉銀行 さつきが丘支店	342	82	千葉銀行 津田沼支店	192
33	千葉興業銀行 東金サンピア支店	340	83	千葉銀行 茂原南支店	192
34	千葉興業銀行 旭支店	334	84	京葉銀行 沼南支店	187
35	千葉興業銀行 稲毛支店	328	85	京葉銀行 富津支店	185
36	千葉銀行 鎌ヶ谷支店	321	86	千葉信用金庫 津田沼支店	184
37	千葉銀行 印西支店	314	87	千葉銀行 江戸川台支店	183
38	京葉銀行 実籾支店	304	88	千葉信用金庫 成田支店	180
39	千葉興業銀行 豊四季支店	297	89	千葉興業銀行 蘇我支店	180
40	千葉興業銀行 佐原支店	297	90	京葉銀行 江戸川台支店	177
41	京葉銀行 八街支店	295	91	千葉銀行 馬橋支店	176
42	千葉銀行 松ヶ丘支店	290	92	千葉銀行 南行徳支店	176
43	千葉銀行 蘇我支店	289	93	千葉銀行 君津支店	175
44	京葉銀行 宮野木支店	277	94	京葉銀行 高根支店	175
45	京葉銀行 木更津支店	277	95	千葉銀行 初石支店	175
46	京葉銀行 稲毛支店	275	96	千葉銀行 八千代支店	175
47	千葉銀行 幕張支店	274	97	千葉銀行 市川支店	174
48	千葉銀行 高根台支店	263	98	千葉銀行 船橋北口支店	173
49	千葉銀行 千葉ニュータウン支店	260	99	千葉銀行 行徳支店	171
50	京葉銀行 松ヶ丘支店	255	100	千葉興業銀行 千葉駅前支店	169

注：保証承諾額が百万円単位で同額の店舗は、円単位で順位付けを行っています。

3. 金融機関店舗別保証債務残高ベスト100

平成 26 年 3 月末現在

(単位：百万円)

順位	金融機関名	金額	順位	金融機関名	金額
1	千葉銀行 中央支店	17,941	51	千葉銀行 姉崎支店	4,710
2	千葉銀行 柏支店	14,309	52	千葉興業銀行 浦安支店	4,698
3	千葉銀行 船橋支店	13,899	53	千葉銀行 館山支店	4,696
4	千葉銀行 成田支店	11,409	54	千葉銀行 野田支店	4,657
5	千葉銀行 四街道支店	10,994	55	千葉銀行 八千代支店	4,635
6	千葉銀行 五井支店	9,776	56	千葉銀行 小見川支店	4,619
7	千葉銀行 松戸支店	9,394	57	千葉銀行 津田沼支店	4,595
8	みずほ銀行 千葉支店	9,351	58	三井住友銀行 船橋支店	4,584
9	千葉銀行 木更津支店	8,945	59	千葉銀行 西船橋支店	4,575
10	千葉銀行 稲毛支店	8,496	60	千葉銀行 新八千代支店	4,520
11	千葉興業銀行 五井支店	8,322	61	千葉銀行 稲毛東口支店	4,428
12	千葉銀行 柏支店	8,281	62	千葉興業銀行 小倉台支店	4,353
13	千葉銀行 八幡支店	7,615	63	千葉銀行 新検見川支店	4,309
14	三井住友銀行 千葉支店	7,563	64	千葉銀行 高根台支店	4,256
15	千葉銀行 京成駅前支店	7,490	65	千葉興業銀行 銚子支店	4,191
16	千葉銀行 市川支店	7,489	66	みずほ銀行 船橋支店	4,170
17	千葉銀行 本町支店	7,433	67	千葉銀行 茂原東支店	4,082
18	三井住友銀行 柏支店	7,363	68	千葉銀行 四街道支店	4,082
19	千葉銀行 茂原支店	7,327	69	千葉銀行 初石支店	4,070
20	千葉銀行 本店営業部	7,226	70	千葉興業銀行 国分寺台支店	4,044
21	千葉銀行 津田沼駅前支店	7,206	71	千葉銀行 千城台支店	4,011
22	千葉銀行 鎌ヶ谷支店	7,123	72	千葉銀行 君津支店	4,003
23	千葉銀行 柏西口支店	7,077	73	千葉興業銀行 野田支店	3,955
24	千葉銀行 船橋支店	6,997	74	千葉銀行 江戸川台支店	3,945
25	千葉銀行 木更津東支店	6,978	75	千葉銀行 佐原支店	3,926
26	千葉銀行 行徳支店	6,926	76	千葉銀行 幕張本郷支店	3,899
27	千葉銀行 船橋北口支店	6,913	77	千葉銀行 新松戸支店	3,893
28	千葉銀行 勝田台支店	6,771	78	千葉銀行 我孫子支店	3,880
29	千葉銀行 蘇我支店	6,574	79	千葉銀行 川間支店	3,840
30	千葉銀行 八街支店	6,498	80	千葉銀行 八柱支店	3,782
31	千葉興業銀行 柏支店	6,404	81	千葉銀行 関宿支店	3,780
32	千葉銀行 都賀支店	6,047	82	千葉興業銀行 稲毛支店	3,763
33	千葉銀行 本八幡支店	6,035	83	千葉銀行 習志野台支店	3,762
34	千葉銀行 五井支店	5,992	84	千葉銀行 みつわ台支店	3,695
35	千葉銀行 佐倉支店	5,969	85	千葉銀行 常盤平支店	3,664
36	千葉興業銀行 船橋支店	5,941	86	千葉銀行 志津支店	3,650
37	千葉銀行 成田支店	5,784	87	千葉興業銀行 東金サンピア支店	3,630
38	千葉銀行 浦安支店	5,737	88	千葉銀行 富里支店	3,625
39	千葉銀行 銚子支店	5,736	89	千葉銀行 松飛台支店	3,620
40	千葉銀行 八街支店	5,693	90	東京ベイ信用金庫 浦安支店	3,498
41	千葉銀行 馬橋支店	5,651	91	千葉銀行 鴨川支店	3,495
42	千葉銀行 横芝支店	5,308	92	千葉銀行 松ヶ丘支店	3,461
43	千葉銀行 東金支店	5,293	93	千葉銀行 南行徳支店	3,450
44	千葉銀行 松戸支店	5,242	94	千葉銀行 本八幡南支店	3,413
45	千葉興業銀行 千葉支店	5,169	95	りそな銀行 千葉支店	3,402
46	千葉銀行 実籾支店	5,092	96	千葉興業銀行 鎌ヶ谷支店	3,386
47	千葉銀行 木更津支店	4,955	97	千葉銀行 印西支店	3,367
48	千葉銀行 浦安支店	4,946	98	千葉銀行 松ヶ丘支店	3,351
49	千葉銀行 野田支店	4,917	99	千葉銀行 新浦安支店	3,351
50	千葉銀行 蘇我支店	4,894	100	千葉銀行 袖ヶ浦支店	3,324

注：保証債務残高が百万円単位で同額の店舗は、円単位で順位付けを行っています。

保証状況

(単位：千円・%)

保証承諾						月別	保証債務残高					
平成25年度			平成24年度				平成25年度			平成24年度		
件数	金額	前年同月比	件数	金額	前年同月比		件数	金額	前年同月比	件数	金額	前年同月比
2,490	29,303,445	116.4	2,342	25,171,771	62.8	4	110,176	1,180,856,568	96.5	108,629	1,224,074,745	104.1
3,391	42,081,653	105.9	3,271	39,752,351	83.8	5	109,608	1,170,712,274	96.6	108,317	1,211,448,149	103.2
3,672	46,888,122	99.5	3,731	47,140,132	45.7	6	109,379	1,169,107,314	96.6	108,399	1,210,875,508	99.9
3,164	39,554,494	102.3	3,204	38,670,559	68.4	7	109,369	1,166,073,440	96.5	108,647	1,208,373,429	97.4
2,798	33,873,883	95.0	2,917	35,665,574	94.4	8	109,238	1,159,817,860	96.4	108,849	1,203,219,771	96.6
4,092	55,579,213	109.1	3,903	50,951,686	109.2	9	109,314	1,158,821,882	96.3	109,092	1,202,926,088	96.5
19,607	247,279,811	104.2	19,368	237,352,074	71.5	上期計	—	—	—	—	—	—
2,892	35,059,871	98.0	2,885	35,767,319	112.5	10	109,608	1,157,939,764	96.5	109,388	1,200,473,368	96.5
3,398	41,687,325	100.4	3,471	41,511,468	102.0	11	109,395	1,152,158,988	96.4	109,410	1,195,188,836	96.5
4,003	48,660,620	104.3	3,967	46,643,902	89.7	12	109,373	1,152,922,169	96.2	109,939	1,198,276,205	96.0
2,717	32,616,992	105.4	2,632	30,949,749	104.6	1	109,522	1,147,502,875	96.3	110,088	1,191,908,020	96.4
2,853	33,994,252	93.3	2,904	36,417,906	107.3	2	109,451	1,141,005,634	96.3	110,059	1,185,336,658	96.4
4,443	58,298,585	102.2	4,356	57,025,410	99.3	3	109,627	1,144,336,197	96.5	110,131	1,185,842,510	96.6
20,306	250,317,644	100.8	20,215	248,315,753	101.2	下期計	—	—	—	—	—	—
39,913	497,597,455	102.5	39,583	485,667,827	84.1	合計	—	—	—	—	—	—

(単位：千円・%)

代位弁済額(元利)						月別	対債務者回収(総回収)					
平成25年度			平成24年度				平成25年度			平成24年度		
件数	金額	前年同月比	件数	金額	前年同月比		完済件数	回収金額	前年同月比	完済件数	回収金額	前年同月比
132	1,637,001	70.0	187	2,338,813	138.6	4	15	389,697	104.7	36	372,133	105.7
183	1,893,325	78.2	176	2,422,662	144.0	5	38	543,974	161.7	17	336,348	76.8
160	2,312,555	81.4	228	2,841,739	111.8	6	17	442,914	106.6	19	415,599	87.7
204	2,423,672	131.4	163	1,844,333	58.1	7	34	422,053	103.2	28	408,912	103.7
211	2,381,307	83.1	209	2,865,477	115.5	8	36	495,342	116.4	18	425,615	93.0
267	3,587,390	143.7	211	2,495,577	73.6	9	30	449,166	114.1	28	393,739	56.8
1,157	14,235,250	96.1	1,174	14,808,601	99.0	上期計	170	2,743,146	116.6	146	2,352,347	83.8
159	1,858,234	96.1	159	1,932,895	70.5	10	26	465,013	134.1	11	346,773	78.3
163	2,219,876	70.1	237	3,165,931	156.5	11	34	392,407	135.9	25	288,683	78.8
240	3,354,416	179.9	190	1,865,034	74.7	12	37	859,845	149.0	31	577,269	125.7
85	1,067,861	58.9	145	1,814,194	68.5	1	31	499,906	124.0	15	403,015	79.8
166	2,093,726	91.1	198	2,299,004	98.2	2	31	580,157	157.0	27	369,570	74.1
213	2,264,820	48.4	365	4,679,542	115.7	3	47	616,034	76.5	37	805,610	178.0
1,026	12,858,933	81.6	1,294	15,756,601	96.7	下期計	206	3,413,361	122.3	146	2,790,920	102.4
2,183	27,094,183	88.6	2,468	30,565,202	97.8	合計	376	6,156,507	119.7	292	5,143,268	93.0

1. 金額別保証状況

(単位：千円・%)

3 月				金 額	年 度 累 計				
件 数	金 額	構成比	前年比		件 数	金 額	構成比	前年比	
197	178,370	0.3	93.0	1,000千円以下		1,898	1,720,005	0.3	98.0
336	602,790	1.0	97.9	1,000千円超	2,000 "	3,492	6,295,379	1.3	99.0
506	1,468,209	2.5	118.3	2,000 "	3,000 "	4,402	12,766,018	2.6	101.3
668	3,135,299	5.4	92.9	3,000 "	5,000 "	6,593	30,693,891	6.2	98.6
1,018	8,880,962	15.2	103.4	5,000 "	10,000 "	8,813	75,320,736	15.1	100.5
681	8,630,950	14.8	99.4	10,000 "	15,000 "	6,323	80,370,221	16.2	100.6
320	6,207,024	10.6	96.1	15,000 "	20,000 "	2,685	51,839,816	10.4	103.4
365	10,192,230	17.5	115.8	20,000 "	30,000 "	2,759	76,505,628	15.4	102.7
246	10,710,300	18.4	115.3	30,000 "	50,000 "	1,957	84,929,138	17.1	105.5
32	1,853,750	3.2	89.9	50,000 "	60,000 "	286	16,490,397	3.3	107.7
18	1,235,000	2.1	76.8	60,000 "	70,000 "	198	13,361,151	2.7	102.2
34	2,689,400	4.6	96.9	70,000 "	80,000 "	312	24,611,150	4.9	92.8
16	1,561,900	2.7	101.6	80,000 "	100,000 "	116	11,027,485	2.2	129.1
6	952,400	1.6	53.0	100,000 "	200,000 "	79	11,666,440	2.3	111.6
				200,000 "	300,000 "				
				300,000 "	400,000 "				
				400,000 "	500,000 "				
				500,000千円超					
4,443	58,298,585	100.0	102.2	合 計		39,913	497,597,455	100.0	102.5

2. 期間別保証状況

(単位：千円・%)

3 月				期 間	年 度 累 計				
件 数	金 額	構成比	前年比		件 数	金 額	構成比	前年比	
309	3,340,389	5.7	129.7	3 ヲ月以下		1,356	14,147,431	2.8	117.0
1,148	9,800,239	16.8	102.4	3 ヲ月超	6 "	12,757	104,697,779	21.0	104.8
536	6,808,530	11.7	105.1	6 "	1 ヲ年以下	4,990	63,059,650	12.7	104.6
128	1,921,100	3.3	116.9	1 ヲ年超	2 "	983	13,269,940	2.7	118.7
301	3,042,210	5.2	112.2	2 "	3 "	2,445	24,092,649	4.8	106.7
30	202,700	0.3	71.4	3 "	4 "	294	2,081,390	0.4	114.1
1,298	18,009,504	30.9	125.0	4 "	5 "	10,105	128,756,213	25.9	102.3
518	9,963,970	17.1	82.1	5 "	7 "	5,333	95,136,212	19.1	98.5
137	3,858,052	6.6	66.3	7 "	10 "	1,355	40,525,721	8.1	86.9
38	1,351,890	2.3	97.8	10 ヲ年超		295	11,830,470	2.4	135.0
4,443	58,298,585	100.0	102.2	合 計		39,913	497,597,455	100.0	102.5

3. 資金使途別保証状況

(単位：千円・%)

3 月				資金使途	年度累計			
件数	金額	構成比	前年比		件数	金額	構成比	前年比
4,040	52,988,789	90.9	101.2	運 転	36,345	454,067,501	91.3	101.0
317	3,737,156	6.4	106.9	設 備	2,807	32,964,346	6.6	122.5
86	1,572,640	2.7	136.3	運 転・設 備	761	10,565,608	2.1	116.6
4,443	58,298,585	100.0	102.2	合 計	39,913	497,597,455	100.0	102.5

4. 新規・継続別保証状況

(単位：千円・%)

3 月				区 分	年度累計			
件数	金額	構成比	前年比		件数	金額	構成比	前年比
262	1,727,682	3.0	76.0	新 規	2,332	16,994,045	3.4	100.5
4,181	56,570,903	97.0	103.3	継 続	37,581	480,603,410	96.6	102.5
4,443	58,298,585	100.0	102.2	合 計	39,913	497,597,455	100.0	102.5

5. 業種別保証状況

(単位：千円・%)

保 証 承 諾						業 種	保証債務残高			代位弁済年度累計 (元 利)		
3 月			年度累計				件数	金額	前年比	件数	金額	前年比
件数	金額	前年比	件数	金額	前年比							
503	7,995,109	100.2	4,427	63,950,449	100.4	製 造 業	13,307	173,167,625	96.6	250	3,796,967	77.9
3	18,000	19.4	78	553,700	104.1	農 林 漁 業	151	1,000,878	86.8	5	226,925	—
1	12,000	16.1	25	340,560	136.3	鉱業・採石業・ 砂利採取業	67	1,212,956	94.0			
1,412	17,132,610	105.9	13,154	152,832,173	103.1	建 設 業	31,388	307,232,581	95.9	690	8,598,013	77.6
688	11,263,160	107.1	6,023	90,341,763	103.3	卸 売 業	14,465	192,924,832	95.3	436	6,305,067	111.2
569	6,045,430	100.5	5,510	55,096,204	100.7	小 売 業	18,173	147,172,134	96.4	419	4,132,119	125.4
209	3,306,244	92.1	1,812	27,908,760	99.1	運 送 倉 庫 業	5,699	76,396,132	96.3	91	1,315,137	70.1
340	4,415,410	89.1	2,625	37,971,666	104.4	不 動 産 業	6,168	69,329,437	100.5	41	380,727	27.5
712	8,088,122	107.1	6,175	68,138,080	103.6	サ ー ビ ス 業	19,905	174,858,615	97.4	251	2,339,228	98.5
6	22,500	28.3	84	464,100	95.1	そ の 他	304	1,041,007	97.7			
4,443	58,298,585	102.2	39,913	497,597,455	102.5	合 計	109,627	1,144,336,197	96.5	2,183	27,094,183	88.6

6. 制度別保証状況

(単位：千円・%)

保 証			承 諾			制 度	保 証 債 務 残 高			代 位 弁 済 年 度 累 計 (元 利)		
3 月		前年比	年 度 累 計		前年比		件 数	金 額	前年比	件 数	金 額	前年比
件 数	金 額		件 数	金 額								
786	20,884,049	110.4	6,145	165,046,631	111.7	協会制度	30,095	555,951,098	95.1	752	13,852,038	84.2
620	16,306,099	141.4	4,500	118,174,926	135.8	普通保証	12,112	204,695,417	115.6	265	3,583,963	84.0
28	843,000	36.6	354	12,607,400	51.0	経営安定	1,597	42,116,329	98.8	31	717,934	159.3
			3	22,100	126.3	特別小口	19	49,088	109.4			
7	31,600	128.5	66	258,730	65.2	小口零細企業	287	870,471	94.1	10	28,134	51.1
9	116,000	110.5	88	1,300,845	90.6	保証制度	226	3,518,588	93.4	2	77,918	173.7
18	662,000	490.4	110	3,060,300	123.8	根保証	226	3,518,588	93.4	2	77,918	173.7
			13	616,000	129.1	当座貸越	343	7,515,879	96.4	7	103,325	31.3
35	166,000	73.0	344	1,584,700	101.2	長期経営	350	8,711,172	88.7	7	265,647	159.1
						カードローン	905	3,489,832	88.9	9	22,829	44.4
						金融環境変化	443	3,595,203	79.9	35	476,698	210.9
37	1,460,250	48.6	395	15,577,022	95.7	借換保証(注1)	1,660	37,251,307	126.6	58	1,028,459	88.9
9	456,000	135.7	48	2,848,000	86.4	特定社債	203	9,079,200	99.3	1	24,006	—
11	445,600	232.1	46	2,512,800	162.8	A B L	43	2,497,353	123.8	1	98,762	59.6
						予約保証						
						景気対応	8,928	165,555,662	75.9	251	5,620,444	70.3
			1	50,000	304.9	緊急保証(注2)	16	266,285	107.1			
			55	1,473,650	22.9	東北地震災害	2,612	58,396,202	85.4	60	1,500,294	114.0
3	167,500	95.7	42	2,558,458	*	東日本大震災復興緊急	42	2,431,364	*			
9	230,000	250.0	80	2,401,700	124.0	*経営力強化	309	5,911,746	92.6	15	303,626	135.2
						その他(注3)						
2,857	26,733,164	98.4	27,337	254,092,250	98.3	県制度	56,461	415,671,630	96.7	1,211	11,567,171	94.5
1,458	9,917,150	109.3	13,932	91,035,840	102.5	サポート短期資金	8,892	48,810,843	104.1	217	1,112,271	70.9
(204)	(557,650)	(97.3)	(2,152)	(5,804,770)	(104.5)	(うち小口零細)	(1,226)	(2,566,867)	(105.0)	(14)	(12,292)	(100.1)
69	1,588,734	49.3	1,304	25,922,191	73.8	セーフティネット	12,450	115,036,699	80.7	343	4,451,645	92.0
23	404,300	27.3	240	4,113,593	31.5	セーフティ・震災復興	3,544	36,877,710	81.0	58	968,254	106.6
1	8,000	26.5	13	237,520	262.0	環境保全資金	35	400,340	216.1			
760	11,533,400	111.2	6,670	103,445,847	111.7	事業資金運転	13,020	147,203,401	117.6	232	2,825,573	109.0
56	678,110	158.4	436	4,764,894	113.0	事業資金設備	1,645	12,679,873	103.9	13	199,453	81.7
452	2,319,560	95.7	4,432	22,768,768	99.1	小規模	14,138	42,625,075	101.7	222	1,041,190	93.5
(322)	(1,014,050)	(95.3)	(3,123)	(10,405,378)	(98.8)	(うち小口零細)	(10,155)	(21,573,336)	(104.2)	(116)	(286,201)	(80.5)
36	163,910	128.9	293	1,320,767	99.6	創業資金	1,431	3,961,363	89.8	44	158,698	74.4
1	100,000	588.2	9	264,070	92.3	挑戦資金	153	1,742,242	77.5	15	242,876	346.9
1	20,000	—	5	176,760	—	経営力強化	4	149,804	—			
			3	42,000	—	その他(注4)	1,149	6,184,279	71.5	67	567,212	82.7
800	10,681,372	97.7	6,431	78,458,574	98.9	市町村制度	23,071	172,713,470	100.6	220	1,674,973	89.0
(135)	(532,930)	(91.3)	(1,194)	(4,596,482)	(98.8)	(うち小口零細)	(4,119)	(9,658,182)	(104.9)	(37)	(90,630)	(134.7)
4,443	58,298,585	102.2	39,913	497,597,455	102.5	合 計	109,627	1,144,336,197	96.5	2,183	27,094,183	88.6

注1. 「資金繰り円滑化借換保証」は「借換保証」に改正されました。

注2. 「緊急保証」を含む。

注3. 「長期」「当貸マックス」「海外投資関係」「基盤の技術産業集積関連」「研究開発等事業関連」「創業等関連」「特定新技術事業活動関連」「経営革新」「創業関連」「新事業創出関連」「ファースト」「特定信用状関連」「コラボ産学官融資」「農商工等連携事業関連」「経営改善サポート」

注4. 「設備改善」「経営」「大型店進出対策」「工場移転」「千葉県成田国際空港関係者」「同和」「企業研究所立地」「災害対策」「魅力ある観光施設づくり」「事業振興」「活性化支援」「連鎖倒産」「経済変動対策」「開業育成」「季節」「短期運転資金」「CLO活用資金」「再生資金」「観光施設資金」「地域商業資金」「障害者雇用推進資金」

7. 金融機関別保証状況

(単位：千円・%)

保 証 承 諾						金 融 機 関	保 証 債 務 残 高			代 位 弁 済 年 度 累 計 (元 利)		
3 月			年 度 累 計				件 数	金 額	前 年 比	件 数	金 額	前 年 比
件 数	金 額	前 年 比	件 数	金 額	前 年 比							
49	1,193,100	70.0	307	6,569,960	74.1	みずほ銀行	1,527	25,731,028	88.4	38	432,555	91.3
25	579,100	60.0	276	7,970,432	101.4	三菱東京UFJ銀行	1,252	21,774,398	91.3	27	424,687	100.3
27	536,790	48.9	364	8,635,070	69.5	三井住友銀行	1,937	35,774,576	94.7	39	609,406	69.2
12	254,000	27.3	96	2,307,610	82.9	りそな銀行	490	8,529,368	90.9	21	348,498	96.6
1	1,000	—	7	139,000	85.3	埼玉りそな銀行	25	351,983	86.6			
114	2,563,990	54.5	1,050	25,622,072	79.8	都市銀行小計	5,231	92,161,353	91.7	125	1,815,146	84.9
3	41,500	276.7	16	214,000	87.9	群馬銀行	43	487,899	112.5	2	12,992	—
						足利銀行	5	72,627	77.9			
8	160,300	58.1	90	1,164,800	63.8	常陽銀行	492	5,219,808	83.0	21	328,065	232.0
13	99,500	141.7	199	1,725,064	75.2	筑波銀行	534	3,547,643	85.4	20	333,731	110.0
			1	1,000	—	武蔵野銀行	2	7,684	66.8			
1,342	20,000,192	99.1	14,326	205,657,213	102.3	千葉銀行	40,746	499,179,446	96.1	739	11,395,525	94.0
735	11,107,660	109.3	4,824	70,072,969	115.7	千葉興業銀行	11,019	142,478,041	99.1	228	2,875,228	61.4
2	30,000	750.0	14	429,600	203.0	東京都民銀行	96	1,943,525	99.3	1	50,427	93.0
						横浜銀行	5	112,355	72.4			
			1	30,000	144.2	北陸銀行	12	52,396	44.8			
			1	1,000	7.8	スルガ銀行	38	45,237	81.8			
			3	110,000	65.6	阿波銀行	20	577,171	89.9			
2,103	31,439,152	102.3	19,475	279,405,646	104.8	地方銀行小計	53,012	653,723,830	96.5	1,011	14,995,968	86.6
						三菱UFJ信託銀行						
						三井住友信託銀行	9	85,537	41.6			
						みずほ信託銀行						
						信託銀行小計	9	85,537	41.6			
						あおぞら銀行						
						新生銀行						
						普通銀行小計						
2	37,000	—	6	64,000	246.2	東和銀行	11	83,891	203.0			
1,120	15,661,319	129.0	7,468	103,599,741	107.8	京葉銀行	20,254	204,850,828	98.9	417	5,091,349	83.3
15	159,800	135.4	126	1,337,114	78.3	東日本銀行	460	4,095,578	89.1	13	171,098	81.2
			1	50,000	*	東京スター銀行	5	56,133	504.3			
			1	20,000	—	八千代銀行	4	100,130	86.3			
1,137	15,858,119	129.3	7,602	105,070,855	107.3	第二地方銀行小計	20,734	209,186,561	98.8	430	5,262,447	83.3

(単位：千円・%)

保 証 承 諾						金 融 機 関	保 証 債 務 残 高			代 位 弁 済 年 度 累 計 (元 利)		
3 月			年 度 累 計				件 数	金 額	前 年 比	件 数	金 額	前 年 比
件 数	金 額	前 年 比	件 数	金 額	前 年 比							
						信金中央金庫						
3	11,600	89.2	37	150,730	56.5	水戸信用金庫	142	488,009	97.0	4	7,133	83.9
			1	3,000	5.6	埼玉縣信用金庫	11	104,677	81.4			
367	3,277,310	87.1	3,743	30,995,830	103.4	千葉信用金庫	8,357	58,339,474	99.7	168	1,234,713	68.8
94	608,980	69.9	1,346	9,315,680	94.2	銚子信用金庫	3,331	19,148,772	97.2	25	246,766	83.3
186	1,231,544	74.3	2,288	15,761,640	91.0	東京ベイ信用金庫	5,245	34,345,247	94.3	146	1,390,886	119.1
62	444,750	128.7	690	3,955,040	98.4	館山信用金庫	1,720	8,202,493	96.0	20	183,231	106.9
91	651,250	102.2	702	4,189,822	105.5	佐原信用金庫	1,720	8,280,757	97.0	31	282,800	395.7
24	185,700	114.0	231	1,526,360	99.8	朝日信用金庫	773	4,035,486	93.8	16	98,984	41.5
						興産信用金庫	3	4,690	59.9			
10	116,500	367.5	62	334,700	98.5	東京シティ信用金庫	179	692,233	90.3	1	2,156	—
74	514,240	83.7	730	5,751,783	78.8	東京東信用金庫	2,728	16,797,900	90.7	70	734,647	143.9
			17	92,860	82.4	東栄信用金庫	80	471,033	80.9	4	28,471	—
5	22,000	31.4	69	631,140	123.3	亀有信用金庫	209	1,367,282	90.7	9	44,085	121.0
3	4,300	14.1	53	234,950	88.0	小松川信用金庫	158	499,562	95.8	3	8,261	788.4
2	10,000	260.4	34	143,400	55.9	城北信用金庫	136	809,525	84.7	5	17,255	652.1
921	7,078,174	86.0	10,003	73,086,935	96.4	信用金庫小計	24,792	153,587,140	96.3	502	4,279,388	99.5
						全国信用協同組合連合会						
43	213,950	109.0	440	2,398,460	103.5	房総信用組合	1,553	6,750,332	90.4	27	258,557	159.7
73	707,800	142.0	912	7,517,870	104.9	銚子商工信用組合	2,460	17,282,140	100.2	55	288,733	142.0
42	212,400	96.9	360	3,006,370	125.9	君津信用組合	1,516	7,683,340	95.4	22	81,496	77.7
						横浜中央信用組合						
1	5,000	—	3	7,000	12.2	ハナ信用組合	19	85,737	79.2			
159	1,139,150	124.7	1,715	12,929,700	108.4	信用組合小計	5,548	31,801,549	96.7	104	628,786	132.3

(単位：千円・%)

保 証 承 諾						金 融 機 関	保 証 債 務 残 高			代 位 弁 済 年 度 累 計 (元 利)		
3 月			年 度 累 計				件 数	金 額	前 年 比	件 数	金 額	前 年 比
件 数	金 額	前 年 比	件 数	金 額	前 年 比							
						J A 千葉信連 君 津 市 農 業 協 同 組 合 市 原 市 農 業 協 同 組 合 市 川 市 農 業 協 同 組 合 と う か つ 中 央 農 業 協 同 組 合 成 田 市 農 業 協 同 組 合						
						農 業 協 同 組 合 小 計						
						中 央 労 働 金 庫						
						労 働 金 庫 小 計						
9	220,000	109.2	68	1,482,248	105.3	商 工 組 合 庫 中 央 金 庫 日 本 政 策 行 投 資 銀 行 日 本 政 策 金 融 公 庫 (旧 国 民 公 庫)	297	3,770,182	104.2	11	112,447	687.5
						日 本 政 策 金 融 公 庫 (旧 国 民 公 庫)	3	17,621	77.2			
9	220,000	109.2	68	1,482,248	105.3	政 府 系 小 計	300	3,787,803	104.1	11	112,447	687.5
						農 林 中 央 金 庫 三 井 住 友 海 上 火 災 富 士 火 災 整 理 回 収 機 構	1	2,423	65.6			
						そ の 他 小 計	1	2,423	65.6			
4,443	58,298,585	102.2	39,913	497,597,455	102.5	合 計	109,627	1,144,336,197	96.5	2,183	27,094,183	88.6

8. 市町村制度別保証状況

(単位：千円・%)

保 証 承 諾						市 町 村	保 証 債 務 残 高			代位弁済年度累計 (元 利)		
3 月			年 度 累 計				件数	金 額	前年比	件数	金 額	前年比
件数	金 額	前年比	件数	金 額	前年比							
399	7,211,980	100.5	2,945	49,148,547	97.8	千 葉 市	9,920	107,435,985	99.5	124	1,211,646	101.9
6	46,400	97.9	49	311,470	99.2	銚 子 市	124	542,982	106.6			
39	289,620	105.3	394	2,571,110	100.0	市 川 市	1,554	5,807,634	106.0	26	106,446	157.5
71	722,502	91.1	509	5,962,652	83.2	船 橋 市	2,381	14,892,001	93.6	19	100,936	32.9
3	21,000	—	25	120,000	96.8	館 山 市	105	224,550	72.3	4	20,111	—
13	84,000	65.6	118	800,250	155.2	木 更 津 市	215	1,159,007	170.3			
						松 戸 市	2	329	13.5			
10	70,000	192.3	99	734,450	112.0	野 田 市	329	1,495,343	100.0	3	11,804	—
7	41,400	25.0	91	545,940	59.8	茂 原 市	480	1,772,012	86.2	4	27,483	444.8
40	387,500	225.9	292	2,416,890	181.1	成 田 市	793	4,060,494	126.3	5	21,321	80.7
4	63,000	86.3	35	363,200	89.7	佐 倉 市	155	797,518	106.6			
3	8,500	17.9	75	391,100	94.5	東 金 市	283	987,401	101.1	2	7,445	200.0
5	27,900	84.5	54	359,440	86.8	旭 市	226	876,332	98.3			
25	181,350	110.0	177	1,404,250	109.9	習 志 野 市	682	3,080,562	102.6	4	15,310	81.6
14	149,000	55.0	203	1,926,810	100.6	柏 市	793	4,622,338	99.2	9	40,666	149.9
2	6,000	400.0	5	18,000	57.1	勝 浦 市	17	40,503	79.8			
63	705,720	97.4	533	5,640,215	103.0	市 原 市	2,067	12,500,505	103.0	5	47,945	26.8
4	29,300	25.3	45	328,900	79.5	流 山 市	195	936,324	97.5	1	10,112	—
5	42,000	125.4	47	389,000	110.3	八 千 代 市	159	877,275	107.6			
10	67,300	155.8	68	459,880	104.0	我 孫 子 市	185	898,766	108.3	2	6,460	122.9
1	3,700	370.0	10	46,070	85.2	鴨 川 市	80	239,112	79.3			
6	51,500	132.1	37	269,000	129.2	鎌 ヶ 谷 市	135	567,978	112.5	1	4,178	—
11	87,000	109.9	74	585,550	107.7	君 津 市	320	1,268,121	99.4	2	11,777	—
8	55,100	56.2	49	294,748	94.7	富 津 市	166	597,562	118.7			
18	74,400	43.9	154	974,712	83.8	浦 安 市	659	2,577,346	98.1	5	17,279	281.2
3	27,000	—	7	65,500	262.0	四 街 道 市	22	83,526	91.5			
5	72,800	109.5	61	620,400	127.8	袖 ヶ 浦 市	170	1,124,211	108.2	2	4,221	—
3	23,000	—	17	105,700	92.1	八 街 市	69	255,626	106.7			
1	10,000	250.0	8	61,000	52.5	印 西 市	33	139,663	96.6			
4	23,000	153.3	19	142,000	125.4	白 井 市	54	230,903	105.6			
2	12,400	—	52	358,600	*	富 里 市	64	310,295	710.7	2	9,834	*
2	7,500	12.5	48	337,800	89.8	匝 瑳 市	193	756,854	109.2			
6	44,800	56.1	86	502,990	91.1	香 取 市	290	1,139,282	111.2			
						い す み 市	1	287	16.0			
1	5,000	—	10	48,000	*	大 網 白 里 市	10	39,358	*			
794	10,651,672	97.6	6,396	78,304,174	99.0	小 計	22,931	172,337,985	100.6	220	1,674,973	89.1
						酒 々 井 町						
						栄 町	9	11,805	53.6			
						多 古 町	1	3,609	76.7			
3	16,000	106.7	22	101,900	50.0	東 庄 町	88	251,321	100.3			
2	11,200	—	8	32,000	67.9	九 十 九 里 町	35	88,646	97.6			
1	2,500	—	5	20,500	—	芝 山 町	7	20,104	354.6			
6	29,700	198.0	35	154,400	58.9	小 計	140	375,485	100.5			
800	10,681,372	97.7	6,431	78,458,574	98.9	合 計	23,071	172,713,470	100.6	220	1,674,973	89.0

9. 市町村別保証状況

(単位：千円・%)

保 証 承 諾						市 町 村	保 証 債 務 残 高			代位弁済年度累計 (元 利)		
3 月			年 度 累 計				件数	金 額	前年比	件数	金 額	前年比
件数	金 額	前年比	件数	金 額	前年比							
864	13,596,780	103.9	7,033	104,074,110	111.2	千 葉 市	19,149	220,008,783	99.5	402	4,242,623	71.9
76	805,020	76.5	957	10,695,141	106.3	銚 子 市	2,482	25,838,612	98.6	54	473,072	163.5
220	2,828,490	90.6	2,326	31,234,446	106.1	市 川 市	7,177	77,147,856	94.1	187	2,538,067	94.1
347	4,936,402	110.0	2,752	38,310,162	89.6	船 橋 市	8,599	97,286,936	92.5	152	1,937,102	58.0
47	398,960	171.4	448	3,377,410	116.9	館 山 市	1,213	7,791,614	96.3	31	168,388	33.8
128	1,499,280	98.1	1,167	14,983,792	116.1	木 更 津 市	2,979	32,421,432	100.1	41	820,352	80.4
258	2,891,240	85.8	2,366	27,138,310	86.2	松 戸 市	6,563	70,603,934	92.5	200	2,426,869	91.0
125	1,328,650	94.8	1,139	13,872,479	99.0	野 田 市	3,151	34,252,043	91.7	73	1,116,490	237.2
60	578,369	92.8	594	5,580,815	94.7	茂 原 市	1,960	17,028,367	92.8	63	585,219	76.7
142	1,709,050	105.9	1,099	13,544,442	111.1	成 田 市	2,781	28,918,252	101.9	44	544,207	62.1
66	1,096,900	75.2	867	11,195,400	99.4	佐 倉 市	2,518	26,051,375	96.2	44	332,582	38.9
39	545,500	98.4	490	6,112,425	107.0	東 金 市	1,291	13,201,503	103.3	24	206,908	56.9
87	1,079,770	116.6	753	7,886,886	122.1	旭 市	1,829	14,970,473	102.6	8	51,203	26.5
100	1,226,390	99.9	815	9,872,383	101.8	習 志 野 市	2,244	21,747,748	99.2	40	471,516	138.4
269	4,319,030	119.1	2,368	31,094,377	97.3	柏 市	6,408	73,144,073	95.4	165	2,264,472	165.2
26	275,500	89.5	220	2,016,660	87.5	勝 浦 市	567	4,472,157	94.7			
244	3,341,280	125.9	2,074	27,479,086	105.1	市 原 市	5,763	61,488,161	98.1	75	1,071,675	77.1
91	1,072,250	100.6	841	9,448,589	87.1	流 山 市	2,232	23,478,314	90.9	84	954,389	117.2
114	1,657,300	94.2	1,001	14,079,526	99.3	八 千 代 市	2,631	31,287,346	99.1	49	587,210	72.9
67	572,340	64.3	522	5,040,320	77.7	我 孫 子 市	1,462	12,758,766	88.6	39	1,049,119	308.0
38	272,110	205.3	357	2,664,550	105.7	鴨 川 市	1,002	8,944,469	92.1	3	24,606	24.2
65	752,100	72.0	515	6,663,800	91.9	鎌 ヶ 谷 市	1,443	16,234,317	97.9	31	339,918	87.3
72	767,550	98.8	585	6,429,890	101.6	君 津 市	1,734	15,817,983	95.9	23	207,820	107.0
53	735,700	177.0	412	4,100,643	120.0	富 津 市	1,190	9,001,634	95.5	13	189,982	337.9
85	1,190,824	98.2	823	10,594,253	91.1	浦 安 市	2,394	27,277,903	93.4	45	782,309	273.6
59	840,400	98.4	569	7,704,390	125.9	四 街 道 市	1,330	14,103,281	101.2	26	272,311	56.0
45	462,700	88.3	426	4,704,055	106.2	袖 ヶ 浦 市	1,046	9,625,159	102.0	10	17,868	7.0
91	1,273,190	123.0	669	7,377,490	96.8	八 街 市	1,678	16,963,729	96.1	63	788,332	173.4
51	928,100	194.2	486	6,020,640	130.2	印 西 市	1,138	11,384,500	103.7	10	34,080	8.9
43	490,100	106.0	412	4,818,130	93.0	白 井 市	1,067	12,814,494	96.6	19	323,165	67.4

(単位：千円・%)

保 証 承 諾						市 町 村	保 証 債 務 残 高			代 位 弁 済 年 度 累 計 (元 利)		
3 月			年 度 累 計				件 数	金 額	前 年 比	件 数	金 額	前 年 比
件 数	金 額	前 年 比	件 数	金 額	前 年 比							
45	535,000	92.9	400	4,469,140	106.4	富 里 市	1,073	10,004,376	99.7	18	326,787	100.0
27	266,490	81.0	348	3,105,770	98.5	南 房 総 市	1,018	7,276,597	95.0	4	62,204	12.5
39	456,300	89.5	456	4,836,650	99.2	匝 瑳 市	1,120	9,613,945	97.9	12	255,174	465.7
90	949,460	103.1	808	8,471,025	117.9	香 取 市	2,020	17,906,756	100.7	27	261,095	69.3
36	361,000	104.6	378	3,692,156	102.8	山 武 市	971	8,231,926	96.4	19	172,019	107.2
37	213,589	76.5	349	2,792,687	90.5	い す み 市	1,052	6,974,847	89.3	22	513,181	*
21	151,500	68.4	226	2,052,710	92.3	大 網 白 里 市	615	5,190,786	95.6	22	179,411	114.4
4,267	56,404,614	102.4	38,051	477,534,736	102.1	小 計	104,890	1,101,264,446	96.5	2,142	26,591,725	89.4
9	107,000	93.4	97	1,121,400	102.9	酒 々 井 町	236	2,552,967	103.2			
13	226,000	129.7	117	1,615,500	125.4	栄 町	300	3,204,003	100.1	5	40,203	347.3
2	12,000	39.9	42	217,300	84.3	神 崎 町	138	734,511	92.5			
19	136,000	121.4	185	2,224,920	114.9	多 古 町	495	4,737,846	96.6	9	41,896	—
10	75,300	67.7	169	1,358,000	117.5	東 庄 町	410	2,784,327	103.7	4	14,773	—
25	208,200	109.3	231	2,183,200	135.8	九 十 九 里 町	449	3,780,655	105.6	4	16,205	13.4
17	256,600	126.7	106	1,457,500	126.4	芝 山 町	249	3,208,038	93.5	7	219,371	274.1
17	221,930	125.6	238	3,781,509	135.5	横 芝 光 町	576	5,928,009	98.6	5	157,124	35.8
9	68,500	82.0	100	917,300	74.6	一 宮 町	290	2,139,090	97.0			
1	72,000	122.4	32	423,850	162.6	睦 沢 町	81	570,001	107.1			
6	106,000	69.6	73	723,400	116.6	長 生 村	213	1,901,300	85.5	1	2,578	9.9
13	152,940	127.3	99	1,108,680	114.3	白 子 町	279	2,998,052	92.4			
3	29,000	13.0	30	328,450	39.8	長 柄 町	155	1,654,269	102.3			
1	4,000	36.4	52	450,700	94.5	長 南 町	161	1,614,478	95.5			
11	71,500	101.9	124	801,700	82.7	大 多 喜 町	279	2,178,045	86.6			
9	63,500	295.3	68	601,280	120.0	御 宿 町	193	1,317,757	94.4	6	10,308	—
11	83,500	120.1	99	748,030	87.6	鋸 南 町	233	1,768,404	91.7			
176	1,893,970	98.6	1,862	20,062,719	111.5	小 計	4,737	43,071,751	96.9	41	502,458	62.1
4,443	58,298,585	102.2	39,913	497,597,455	102.5	合 計	109,627	1,144,336,197	96.5	2,183	27,094,183	88.6

役員の変動について

[平成26年4月1日付]

会 長 名輪 淑行

専務理事 井上 敏夫

常務理事 川島 宣彦

常勤理事 小林 徳康

常勤理事 松井 裕之

新任 常勤監事 佐々木 雅洋

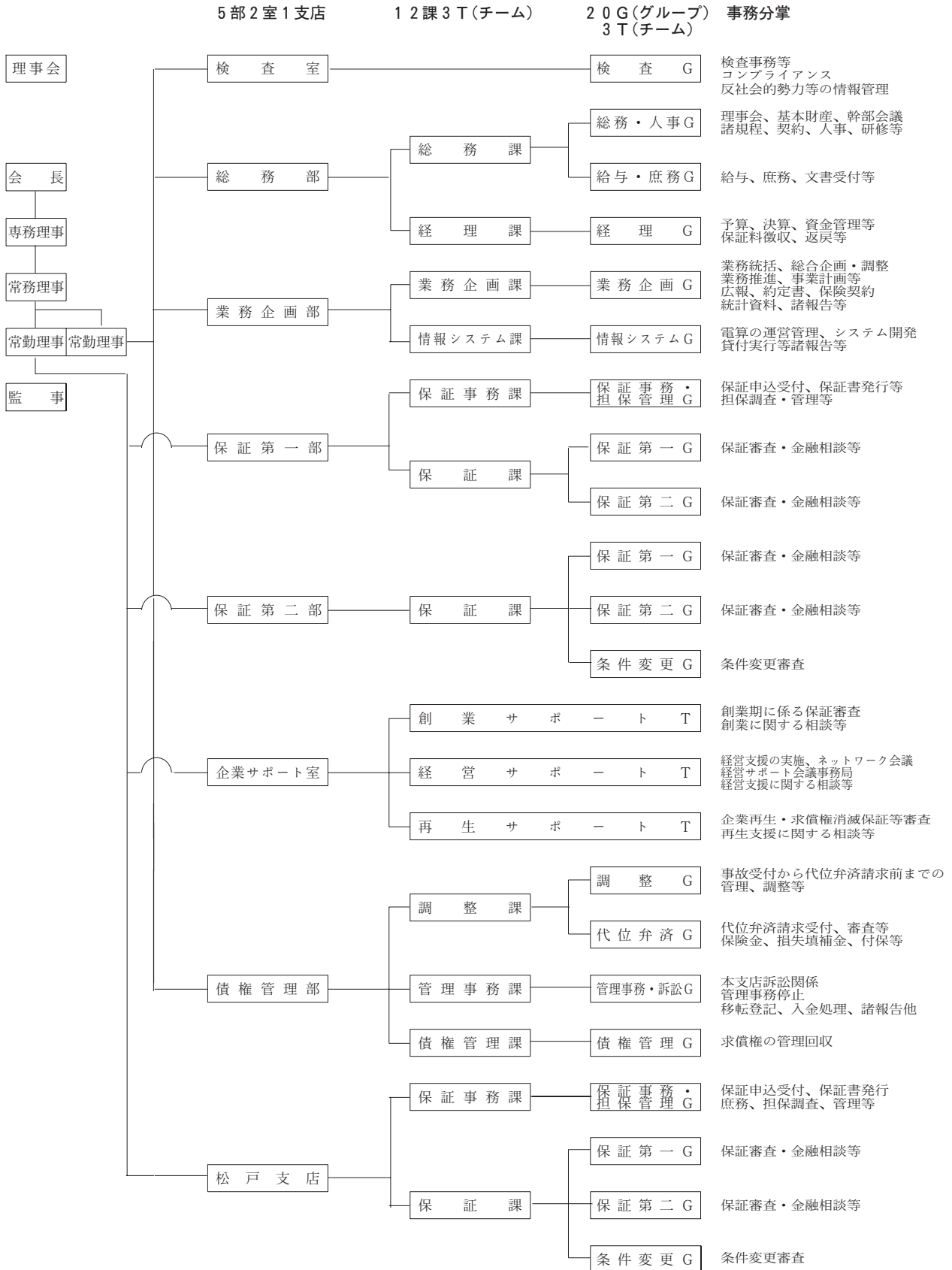
[平成26年3月31日付]

退任 常勤監事 濱崎 喜一

平成26年度組織体制について

平成26年4月より下記の組織となりました。

平成26年度機構図



セーフティネット保証5号の指定業種について

短期的に業況の悪化している業種に属する事業を行う中小企業者を対象とするセーフティネット保証5号について、平成26年4月1日から平成26年6月30日までの間、206業種が指定されました。

指定業種の詳細は、当協会ホームページ (<http://www.chiba-cgc.or.jp/>) または中小企業庁ホームページ (http://www.chusho.meti.go.jp/kinyu/sefu_net_5_gou.htm) をご確認ください。

「東日本大震災復興緊急保証」および 「災害関係保証」の適用期限の延長について

東日本大震災で被害を受けた中小企業・小規模事業者を対象とする「東日本大震災復興緊急保証」および「災害関係保証」について、適用期限が平成27年3月31日の貸付実行分まで延長されました。

中小企業診断士による夜間相談窓口について

当協会では、中小企業診断士による夜間相談窓口を実施しており、経営改善・設備投資計画・新規開業などの経営に関するご相談を受付しております。原則として本店で毎週木曜日に開催しますので、お気軽にご利用ください。

相 談 日	原則として毎週木曜日
時 間	17時00分～19時30分
場 所	本 店：千葉市中央区中央4-17-8 千葉県自治会館 2階 保証課
お問い合わせ先	保証課 TEL 043-221-8111

詳しい日程は、当協会ホームページ (<http://www.chiba-cgc.or.jp/>) に掲載しております。

「社員いきいき！元気な会社宣言企業」の登録について

当協会は、千葉県が実施している「社員いきいき！元気な会社宣言企業」に、平成26年2月28日付で登録されました。

「社員いきいき！元気な会社宣言企業」とは、仕事と家庭の両立支援に積極的に取り組んでいる企業のことです。

当協会では、今後も引き続き仕事と生活時間のバランスのとれた多様な働き方ができる職場環境作りを目指していきます。

平成 26 年度版広報物について

当協会の平成 26 年度版広報物として、パンフレット「信用保証制度のご案内」とポスターを作成しました。各金融機関、県、市町村、商工団体宛に配布しておりますので、ぜひご活用ください。

信用保証料について

信用保証料はお客様の経営状況に応じて、原則として以下の料率区分に分かれています。これにより、経営状況の改善がお客様に顕著な利益をもたらすまで、新しい経営環境にあるお客様に保証料の優待により資金調達を一段と促します。

責任共有制度の対象となる保証制度の保証料率（責任共有保証料率）につきましては、保証料率が0.5%となるため、保証料率が軽減されます。なお、責任共有保証料率は融資額・貸付額に算入されるものではありません。

料率区分	立	会	生	会	中	小	支	店
保証料率%	2.20	2.00	1.80	1.60	1.35	1.10	0.90	0.70
責任共有率%	1.90	1.75	1.55	1.35	1.15	1.00	0.80	0.65

お客様の保証料率は、お客様の経営実績（経営経路表・利益計算書）の情報を中小企業信用リスク情報データベース（構築・CRD）により評価し、さらに貸付保証額を勘案して決定しております。

非営利施設を加盟し信用保証料の割引を行います。〔中小企業の会計に関する事項〕の経営状況を加盟会社または取組主により確認できた場合は0.1%の割引、担保もご提供いただいた場合は0.1%の割引をいたします。この他、「中小企業特定保証保証」をご利用の場合は0.1%、「千葉県制度-スタート保証資金」「千葉県制度-スタート保証資金」をご利用の場合は0.05%の割引をいたします。

保証料率を確認した上で保証申請したい場合は、お気軽に信用保証協会までお問い合わせください。

ご相談窓口

保証に関するご相談に不明な点がございましたら、下記窓口をご利用ください。

本店 千葉市中央区中央4-17-6 千葉県商工会館2F
TEL 043-221-8110 保証相談直通

支店 松戸市東町7-10 555ビル松戸ビル4F
TEL 047-365-6007 保証相談直通




中小企業・小規模事業者のみなさまへ

信用保証制度のご案内

信用保証で、この町の中小企業・小規模事業者を応援します。

千葉県信用保証協会
www.chiba-cgc.or.jp/

パンフレット



中小企業・小規模事業者のみなさま

強い味方が、ここにいます。

運転資金 設備資金

さまざまなニーズにお応えする保証制度をご用意しています。

経営支援 特別相談窓口 融資支援

地域に密着した全国の信用保証協会がバックアップします。

金融機関からの資金調達を力強くサポート!!

千葉県信用保証協会
www.chiba-cgc.or.jp/ 千葉県信用保証協会 関東支店

信用保証で、この町の中小企業・小規模事業者を応援します。

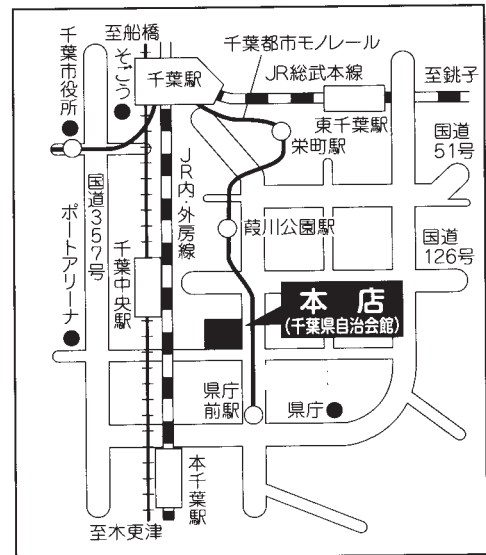
ポスター

○本店

〒260-8501

千葉市中央区中央4-17-8 (千葉県自治会館)

保証第一部	保証事務課	TEL 043-221-8111
	保証課	TEL 043-221-8111
保証第二部	保証課	TEL 043-221-8111
検査室		TEL 043-221-8183
債権管理部	調整課	TEL 043-221-8113
	管理事務課	TEL 043-221-8116
	債権管理課	TEL 043-221-8115
総務部	総務課	TEL 043-221-8181
	経理課	TEL 043-221-8182
企業サポート室	創業サポートチーム	TEL 043-311-5001
	経営サポートチーム	TEL 043-311-5002
	再生サポートチーム	TEL 043-311-5003
業務企画部	業務企画課	TEL 043-221-8185
	情報システム課	TEL 043-221-8186

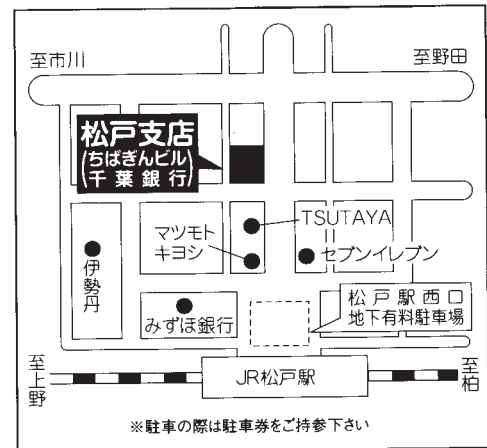


○松戸支店

〒271-0091

松戸市本町7-10 (ちばぎんビル)

保証事務課	TEL 047-365-6010
保証課	TEL 047-365-6010



発行 **千葉県信用保証協会**

業務企画課

TEL 043-221-8185 FAX 043-221-8422

<http://www.chiba-cgc.or.jp/>

