

# MONTHLY REPORT

2021 Apr.

4

保証概況

マンスリー・レポート



中小企業のベストパートナー

千葉県信用保証協会

CHIBA  
GUARANTEE

がんばろう千葉



チーバくん

## 協会だより

- 事業再生計画実施関連保証（感染症対応型）制度の創設について
- 伴走支援型特別保証制度の創設について
- 補助金活用支援保証制度「セットアップ」
- 保証申込添付書類の運用変更について
- 保証申込添付書類および事前申込依頼書の押印廃止について
- 千葉県事業承継・引継ぎ支援センターとの覚書締結について 他



# CONTENTS

<b>金融機関店舗別保証利用状況</b> .....	<b>1</b>
1. 年間保証承諾額ベスト100 .....	1
2. 保証承諾額ベスト100 .....	2
3. 保証債務残高ベスト100 .....	3
<b>保証状況</b> .....	<b>4</b>
1. 金額別保証状況 .....	5
2. 期間別保証状況 .....	5
3. 資金使途別保証状況 .....	6
4. 新規・継続別保証状況 .....	6
5. 業種別保証状況 .....	6
6. 制度別保証状況 .....	7
7. 金融機関別保証状況 .....	8
8. 市町村制度別保証状況 .....	11
9. 市町村別保証状況 .....	12
<b>INFORMATION</b> .....	<b>14</b>
事業再生計画実施関連保証（感染症対応型）制度の 創設について .....	14
伴走支援型特別保証制度の創設について .....	16
補助金活用支援保証制度「セットアップ」 .....	18
保証申込添付書類の運用変更について .....	20
保証申込添付書類および事前申込依頼書の押印廃止について .....	21
千葉県事業承継・引継ぎ支援センターとの覚書締結について .....	24
令和3年度組織体制について .....	25

注：本保証概況の統計資料の個々の金額は、四捨五入し千円単位にしたものです。

そのため、個々の金額と合計額が一致しない場合があります。

注：構成比の数字は、小数点第二位を四捨五入したものです。そのため、個々の構成比の合計が、100%にならない場合があります。

注：前年比\*印は、1,000%以上の数値です。

注：前年比-印は、前年が0、または、比較項目がない場合です。

## 表紙の説明

### 佐倉ふるさと広場（佐倉市）

本格的なオランダ風車「リーフェ」が風の中で雄大に回っている「佐倉ふるさと広場」では、毎年4月に「佐倉チューリップフェスタ」が開催されています。（本年度の開催につきましては、主催者にご確認ください。）

（写真提供：当協会顧問弁護士 宮下 進）

# 金融機関店舗別保証利用状況

## 1. 金融機関店舗別年間保証承諾額ベスト100

令和 2 年度実績

(単位：百万円)

順位	金融機関名	金額	順位	金融機関名	金額
1	千葉銀行 中央支店	12,644	51	千葉銀行 千城台支店	4,396
2	千葉銀行 柏支店	11,355	52	千葉銀行 本町支店	4,391
3	千葉銀行 船橋支店	10,773	53	千葉興業銀行 小倉台支店	4,337
4	千葉興業銀行 柏支店	9,336	54	千葉信用金庫 稲毛支店	4,314
5	朝日信用金庫 行徳駅前支店	9,325	55	千葉銀行 松戸支店	4,237
6	千葉銀行 成田支店	8,418	56	千葉銀行 佐倉支店	4,164
7	千葉興業銀行 五井支店	8,348	57	千葉銀行 八街支店	4,121
8	千葉興業銀行 野田支店	8,138	58	千葉銀行 都賀支店	4,114
9	千葉銀行 四街道支店	7,663	59	千葉銀行 浦安支店	4,036
10	千葉銀行 船橋支店	7,325	60	千葉銀行 木更津東支店	4,002
11	千葉銀行 蘇我支店	7,258	61	千葉興業銀行 成田支店	3,987
12	千葉銀行 本店営業部	6,945	62	千葉銀行 高根台支店	3,983
13	千葉銀行 鎌ヶ谷支店	6,835	63	千葉銀行 松ヶ丘支店	3,970
14	千葉銀行 柏支店	6,736	64	千葉興業銀行 茂原支店	3,919
15	千葉銀行 四街道支店	6,663	65	千葉銀行 津田沼駅前支店	3,914
16	千葉銀行 松戸支店	6,498	66	千葉銀行 本八幡支店	3,819
17	千葉興業銀行 船橋支店	6,286	67	千葉銀行 新松戸支店	3,813
18	東京東信用金庫 船橋支店	6,273	68	千葉信用金庫 木更津支店	3,813
19	千葉銀行 成田支店	6,129	69	千葉銀行 野田支店	3,797
20	東京ベイ信用金庫 浦安支店	6,082	70	千葉銀行 船橋北口支店	3,784
21	東京東信用金庫 本八幡支店	5,934	71	千葉銀行 蘇我支店	3,745
22	千葉銀行 五井支店	5,796	72	千葉銀行 新浦安支店	3,743
23	千葉銀行 茂原支店	5,687	73	千葉銀行 松飛台支店	3,731
24	千葉銀行 八街支店	5,567	74	千葉銀行 姉崎支店	3,690
25	千葉銀行 八幡支店	5,536	75	千葉銀行 江戸川台支店	3,655
26	千葉銀行 稲毛支店	5,510	76	千葉興業銀行 国分寺台支店	3,649
27	千葉銀行 浦安支店	5,507	77	千葉銀行 常盤平支店	3,637
28	千葉銀行 実籾支店	5,465	78	千葉銀行 鎌取支店	3,617
29	千葉銀行 東金支店	5,416	79	千葉銀行 横芝支店	3,595
30	千葉銀行 五井支店	5,400	80	千葉銀行 袖ヶ浦支店	3,584
31	千葉興業銀行 千葉支店	5,342	81	千葉銀行 船橋駅前支店	3,529
32	千葉銀行 京成駅前支店	5,333	82	千葉銀行 松ヶ丘支店	3,511
33	千葉銀行 木更津支店	5,305	83	千葉興業銀行 鎌ヶ谷支店	3,499
34	東京東信用金庫 鎌ヶ谷支店	5,238	84	千葉興業銀行 木更津支店	3,489
35	千葉銀行 千城台支店	5,109	85	千葉銀行 東金支店	3,451
36	東京ベイ信用金庫 本店	5,078	86	千葉信用金庫 都賀支店	3,434
37	千葉興業銀行 勝田台支店	5,034	87	千葉銀行 館山支店	3,434
38	千葉信用金庫 五井支店	4,993	88	千葉銀行 二和向台支店	3,431
39	千葉信用金庫 本店	4,861	89	東京東信用金庫 南行徳支店	3,415
40	東京東信用金庫 三咲支店	4,674	90	千葉銀行 大網支店	3,413
41	千葉銀行 野田支店	4,666	91	千葉興業銀行 浦安支店	3,359
42	千葉銀行 馬橋支店	4,631	92	千葉信用金庫 千葉北口支店	3,344
43	千葉銀行 八千代支店	4,543	93	千葉銀行 都賀支店	3,328
44	千葉銀行 木更津支店	4,529	94	群馬銀行 松戸支店	3,304
45	千葉信用金庫 八街中央支店	4,512	95	千葉銀行 中山支店	3,293
46	千葉銀行 柏西口支店	4,506	96	千葉銀行 市川支店	3,278
47	千葉興業銀行 八幡支店	4,500	97	千葉銀行 本八幡支店	3,243
48	千葉銀行 習志野台支店	4,432	98	千葉銀行 花野井支店	3,233
49	千葉銀行 行徳支店	4,416	99	千葉銀行 勝田台支店	3,229
50	千葉銀行 白井支店	4,409	100	千葉銀行 稲毛支店	3,227

注：保証承諾額が百万円単位で同額の店舗は、円単位で順位付けを行っています。



## 2. 金融機関店舗別保証承諾額ベスト100

令和3年3月実績

(単位：百万円)

順位	金融機関名	金額	順位	金融機関名	金額
1	朝日信用金庫 行徳駅前支店	1,882	51	千葉銀行 本八幡支店	556
2	千葉銀行 中央支店	1,638	52	千葉信用金庫 五井支店	551
3	千葉銀行 成田支店	1,318	53	千葉興業銀行 梅郷支店	550
4	千葉銀行 四街道支店	1,226	54	京葉銀行 東金支店	550
5	京葉銀行 柏支店	1,150	55	千葉銀行 蘇我支店	545
6	東京東信用金庫 船橋支店	1,090	56	京葉銀行 茂原支店	545
7	千葉銀行 船橋支店	1,051	57	千葉銀行 富里支店	545
8	千葉興業銀行 勝田台支店	954	58	千葉信用金庫 木更津支店	535
9	京葉銀行 実籾支店	948	59	千葉銀行 八街支店	529
10	千葉銀行 とけ支店	856	60	千葉銀行 八幡支店	525
11	東京東信用金庫 鎌ヶ谷支店	851	61	東京東信用金庫 八千代支店	503
12	千葉信用金庫 都賀支店	843	62	千葉銀行 大和田支店	497
13	京葉銀行 四街道支店	830	63	千葉銀行 津田沼駅前支店	494
14	千葉銀行 五井支店	819	64	千葉銀行 二和向台支店	493
15	千葉興業銀行 五井支店	800	65	千葉興業銀行 野田支店	488
16	千葉銀行 京成駅前支店	797	66	東京ベイ信用金庫 本店	484
17	京葉銀行 松戸支店	797	67	京葉銀行 成田支店	478
18	千葉銀行 茂原支店	779	68	千葉銀行 高根台支店	476
19	千葉銀行 八千代支店	768	69	君津信用組合 本店	472
20	千葉銀行 馬橋支店	767	70	千葉銀行 花野井支店	471
21	千葉信用金庫 八街中央支店	755	71	千葉銀行 矢切支店	467
22	千葉興業銀行 柏支店	744	72	千葉興業銀行 成田支店	465
23	千葉銀行 柏支店	730	73	千葉銀行 松飛台支店	463
24	千葉銀行 佐倉支店	713	74	館山信用金庫 市原支店	461
25	千葉銀行 木更津支店	706	75	京葉銀行 本町支店	460
26	京葉銀行 都賀支店	688	76	京葉銀行 高根支店	454
27	京葉銀行 本店営業部	645	77	京葉銀行 稲毛支店	452
28	東京東信用金庫 三咲支店	641	78	みずほ銀行 千葉支店	450
29	千葉銀行 新浦安支店	640	79	東京ベイ信用金庫 矢切支店	447
30	千葉銀行 野田支店	636	80	千葉銀行 習志野台支店	446
31	東京東信用金庫 本八幡支店	635	81	りそな銀行 船橋支店	442
32	千葉銀行 津田沼支店	633	82	館山信用金庫 若宮支店	438
33	千葉銀行 初石支店	632	83	千葉銀行 富津支店	437
34	朝日信用金庫 ときわ平支店	629	84	千葉銀行 鎌取支店	435
35	京葉銀行 蘇我支店	626	85	京葉銀行 常盤平支店	435
36	千葉銀行 幕張本郷支店	622	86	千葉興業銀行 原木中山支店	410
37	千葉銀行 大網支店	621	87	千葉銀行 志津支店	410
38	京葉銀行 浦安支店	618	88	千葉銀行 印西支店	403
39	東京ベイ信用金庫 浦安支店	614	88	京葉銀行 湖北台支店	403
40	東京東信用金庫 馬込支店	606	90	京葉銀行 千城台支店	399
41	千葉銀行 横芝支店	605	91	群馬銀行 松戸支店	392
42	京葉銀行 五井支店	604	92	千葉銀行 西船橋支店	389
43	京葉銀行 木更津支店	589	93	東京東信用金庫 津田沼支店	387
44	千葉信用金庫 本店	587	94	館山信用金庫 本店	386
45	京葉銀行 船橋支店	573	95	千葉銀行 松戸支店	384
46	千葉銀行 小見川支店	570	96	千葉興業銀行 船橋支店	381
47	東京東信用金庫 臼井支店	567	97	城北信用金庫 みのり台支店	378
48	千葉銀行 本店営業部	563	98	りそな銀行 千葉支店	378
49	千葉銀行 行徳支店	561	99	千葉銀行 柏西口支店	376
50	亀有信用金庫 八柱支店	558	100	千葉銀行 大原支店	376

注：保証承諾額が百万円単位で同額の店舗は、円単位で順位付けを行っています。



### 3. 金融機関店舗別保証債務残高ベスト100

令和3年3月末現在

(単位：百万円)

順位	金融機関名	金額	順位	金融機関名	金額
1	千葉銀行 中央支店	18,785	51	千葉銀行 船橋北口支店	5,915
2	千葉銀行 船橋支店	14,447	52	千葉銀行 野田支店	5,887
3	千葉銀行 柏支店	14,390	53	千葉信用金庫 五井支店	5,865
4	千葉興業銀行 五井支店	12,455	54	千葉銀行 習志野台支店	5,863
5	千葉銀行 成田支店	12,071	55	千葉興業銀行 勝田台支店	5,860
6	千葉銀行 四街道支店	11,596	56	千葉銀行 八街支店	5,735
7	千葉銀行 柏支店	11,297	57	千葉銀行 佐倉支店	5,680
8	千葉興業銀行 柏支店	10,870	58	千葉銀行 勝田台支店	5,675
9	千葉銀行 本店営業部	10,345	59	千葉銀行 松飛台支店	5,631
10	千葉銀行 稲毛支店	10,281	60	千葉銀行 蘇我支店	5,619
11	千葉興業銀行 野田支店	10,168	61	東京東信用金庫 三咲支店	5,603
12	千葉銀行 四街道支店	10,131	62	千葉信用金庫 八街中央支店	5,571
13	千葉銀行 松戸支店	9,178	63	千葉銀行 横芝支店	5,565
14	千葉銀行 蘇我支店	9,142	64	千葉銀行 中山支店	5,541
15	千葉銀行 鎌ヶ谷支店	8,986	65	千葉銀行 袖ヶ浦支店	5,501
16	千葉銀行 茂原支店	8,840	66	千葉銀行 姉崎支店	5,410
17	千葉銀行 木更津支店	8,790	67	千葉銀行 高根台支店	5,312
18	千葉銀行 五井支店	8,654	68	千葉銀行 馬橋支店	5,283
19	千葉銀行 成田支店	8,356	69	千葉銀行 本八幡支店	5,264
20	千葉銀行 船橋支店	8,353	70	千葉銀行 松ヶ丘支店	5,234
21	千葉興業銀行 千葉支店	8,284	71	千葉興業銀行 八幡支店	5,227
22	千葉銀行 柏西口支店	8,124	72	千葉銀行 稲毛支店	5,149
23	千葉銀行 八街支店	8,089	73	千葉銀行 市川支店	5,105
24	千葉銀行 五井支店	8,070	74	千葉銀行 館山支店	5,072
25	千葉興業銀行 船橋支店	8,062	75	千葉銀行 新浦安支店	5,066
26	千葉銀行 本町支店	8,062	76	千葉興業銀行 茂原支店	5,004
27	千葉銀行 木更津支店	8,044	77	千葉銀行 茂原東支店	4,990
28	千葉銀行 浦安支店	7,863	78	千葉信用金庫 稲毛支店	4,956
29	千葉銀行 都賀支店	7,845	79	千葉銀行 江戸川台支店	4,947
30	千葉銀行 実籾支店	7,679	80	千葉銀行 稲毛東口支店	4,918
31	朝日信用金庫 行徳駅前支店	7,503	81	千葉興業銀行 成田支店	4,905
32	千葉銀行 東金支店	7,346	82	千葉銀行 常盤平支店	4,838
33	千葉銀行 八幡支店	7,317	83	千葉銀行 松ヶ丘支店	4,830
34	千葉銀行 京成駅前支店	7,267	84	千葉興業銀行 鎌ヶ谷支店	4,737
35	東京ベイ信用金庫 浦安支店	7,258	85	千葉信用金庫 木更津支店	4,729
36	千葉銀行 行徳支店	7,050	86	千葉銀行 市川支店	4,690
37	千葉銀行 千城台支店	6,950	87	千葉興業銀行 木更津支店	4,678
38	東京東信用金庫 本八幡支店	6,906	88	千葉銀行 川間支店	4,673
39	東京東信用金庫 船橋支店	6,843	89	千葉興業銀行 稲毛支店	4,656
40	千葉銀行 松戸支店	6,727	90	千葉銀行 銚子支店	4,652
41	千葉銀行 白井支店	6,653	91	千葉銀行 本八幡支店	4,648
42	千葉信用金庫 本店	6,555	92	千葉興業銀行 国分寺支店	4,645
43	千葉銀行 木更津東支店	6,541	93	千葉銀行 鎌取支店	4,643
44	千葉銀行 野田支店	6,484	94	千葉銀行 さつきが丘支店	4,637
45	千葉銀行 浦安支店	6,471	95	東京東信用金庫 鎌ヶ谷支店	4,626
46	千葉銀行 千城台支店	6,336	96	千葉銀行 君津支店	4,622
47	千葉興業銀行 小倉台支店	6,305	97	千葉興業銀行 東金サンピア支店	4,599
48	千葉銀行 津田沼駅前支店	6,278	98	千葉銀行 西船橋支店	4,565
49	千葉銀行 八千代支店	6,278	99	千葉興業銀行 浦安支店	4,451
50	東京ベイ信用金庫 本店	6,103	100	千葉興業銀行 松戸支店	4,429

注：保証債務残高が百万円単位で同額の店舗は、円単位で順位付けを行っています。

# 保証状況

(単位：千円・%)

保証承諾						月別	保証債務残高					
令和2年度			令和元年度				令和2年度			令和元年度		
件数	金額	前年同月比	件数	金額	前年同月比		件数	金額	前年同月末比	件数	金額	前年同月末比
3,616	76,359,601	287.8	2,220	26,536,512	91.1	4	89,035	969,649,384	102.2	90,870	948,747,130	98.5
7,945	170,660,286	522.0	2,536	32,694,261	82.9	5	91,214	1,041,246,616	111.2	90,091	936,371,882	97.9
9,990	194,994,099	466.9	2,959	41,760,887	89.6	6	96,608	1,199,835,779	128.4	89,717	934,420,499	97.9
7,334	133,829,364	377.3	2,583	35,465,610	93.1	7	100,164	1,289,530,393	138.0	89,483	934,264,067	97.9
5,079	89,669,227	275.5	2,407	32,547,669	82.4	8	103,121	1,356,938,482	145.7	89,295	931,080,916	97.5
4,442	73,537,392	160.9	3,180	45,694,740	90.2	9	104,747	1,401,348,840	150.3	89,029	932,244,941	97.6
38,406	739,049,968	344.2	15,885	214,699,679	88.2	上期計	—	—	—	—	—	—
3,112	48,320,429	142.5	2,459	33,897,959	95.6	10	105,811	1,424,778,398	152.6	89,036	933,832,304	97.8
3,221	49,583,631	135.2	2,695	36,669,027	89.5	11	106,424	1,437,331,395	154.2	88,823	932,242,531	97.9
4,026	60,704,791	128.6	3,259	47,209,821	103.2	12	107,905	1,464,157,984	156.5	88,684	935,766,771	97.8
2,340	36,979,728	137.6	2,031	26,865,480	95.3	1	108,494	1,468,439,495	157.2	88,755	933,964,076	98.0
4,351	78,933,262	266.1	2,151	29,660,512	84.1	2	109,433	1,487,481,324	160.2	88,407	928,231,028	97.9
<b>6,277</b>	<b>125,564,673</b>	<b>174.4</b>	4,156	72,011,489	136.8	<b>3</b>	<b>111,796</b>	<b>1,548,569,436</b>	<b>165.0</b>	88,243	938,767,447	99.0
23,327	400,086,514	162.4	16,751	246,314,287	103.4	下期計	—	—	—	—	—	—
<b>61,733</b>	<b>1,139,136,482</b>	<b>247.1</b>	<b>32,636</b>	<b>461,013,966</b>	<b>95.7</b>	<b>合計</b>	<b>—</b>	<b>—</b>	<b>—</b>	<b>—</b>	<b>—</b>	<b>—</b>

(単位：千円・%)

代位弁済額 (元利)						月別	対債務者回収 (総回収)					
令和2年度			令和元年度				令和2年度			令和元年度		
件数	金額	前年同月比	件数	金額	前年同月比		完済件数	回収金額	前年同月比	完済件数	回収金額	前年同月比
136	1,642,081	145.6	88	1,127,633	92.2	4	16	133,447	68.8	7	194,044	94.9
122	1,593,618	145.9	110	1,091,942	71.4	5	17	195,307	74.1	16	263,609	63.3
144	2,090,763	158.0	121	1,323,262	82.6	6	16	181,422	60.3	23	300,865	111.6
136	1,462,789	127.0	142	1,152,222	91.2	7	22	227,400	90.4	10	251,528	95.4
96	1,358,476	122.9	128	1,105,113	119.9	8	23	190,163	93.4	10	203,514	71.9
84	1,244,924	66.0	136	1,886,402	102.7	9	31	276,281	72.3	25	382,273	88.9
718	9,392,651	122.2	725	7,686,573	91.8	上期計	125	1,204,019	75.4	91	1,595,833	85.5
67	447,454	24.0	131	1,865,861	128.5	10	21	268,662	93.7	13	286,593	88.5
46	519,065	30.3	144	1,711,075	158.2	11	20	231,594	104.8	21	220,993	77.6
73	895,701	58.0	123	1,543,654	121.3	12	25	373,973	133.4	13	280,296	75.0
44	511,478	41.8	100	1,224,028	276.1	1	12	231,932	101.5	28	228,532	118.3
96	1,746,358	195.5	106	893,455	112.9	2	11	147,055	74.8	18	196,555	72.0
<b>88</b>	<b>934,550</b>	<b>34.0</b>	206	2,747,075	148.3	<b>3</b>	<b>40</b>	<b>344,086</b>	<b>74.5</b>	31	461,886	94.4
414	5,054,605	50.6	810	9,985,148	144.9	下期計	129	1,597,303	95.4	124	1,674,855	86.4
<b>1,132</b>	<b>14,447,256</b>	<b>81.8</b>	<b>1,535</b>	<b>17,671,721</b>	<b>115.7</b>	<b>合計</b>	<b>254</b>	<b>2,801,322</b>	<b>85.6</b>	<b>215</b>	<b>3,270,688</b>	<b>85.9</b>

## 1. 金額別保証状況

(単位：千円・%)

3 月				金 額	年 度 累 計			
件 数	金 額	構成比	前年比		件 数	金 額	構成比	前年比
157	141,186	0.1	77.9	1,000千円以下	1,433	1,309,106	0.1	94.2
256	469,060	0.4	103.3	1,000千円超 2,000 "	2,864	5,273,625	0.5	111.6
342	1,000,255	0.8	77.2	2,000 " 3,000 "	4,041	11,836,714	1.0	115.8
751	3,587,235	2.9	122.0	3,000 " 5,000 "	7,415	35,155,474	3.1	141.4
1,156	10,594,517	8.4	137.2	5,000 " 10,000 "	13,944	127,531,531	11.2	209.4
486	6,503,271	5.2	101.5	10,000 " 15,000 "	5,382	72,396,643	6.4	127.2
1,466	29,132,770	23.2	484.0	15,000 " 20,000 "	8,206	162,526,477	14.3	360.1
720	20,747,822	16.5	202.7	20,000 " 30,000 "	10,716	315,550,480	27.7	441.0
384	16,401,896	13.1	110.1	30,000 " 50,000 "	5,677	236,206,193	20.7	278.5
471	28,137,961	22.4	961.6	50,000 " 60,000 "	802	47,640,083	4.2	263.4
10	672,600	0.5	35.5	60,000 " 70,000 "	174	11,924,368	1.0	82.6
40	3,167,600	2.5	28.0	70,000 " 80,000 "	631	50,251,725	4.4	131.4
13	1,290,000	1.0	50.6	80,000 " 100,000 "	197	19,215,085	1.7	129.5
25	3,718,500	3.0	117.3	100,000 " 200,000 "	251	42,318,977	3.7	284.7
				200,000 " 300,000 "				
				300,000 " 400,000 "				
				400,000 " 500,000 "				
				500,000千円超				
6,277	125,564,673	100.0	174.4	合 計	61,733	1,139,136,482	100.0	247.1

## 2. 期間別保証状況

(単位：千円・%)

3 月				期 間	年 度 累 計			
件 数	金 額	構成比	前年比		件 数	金 額	構成比	前年比
47	827,491	0.7	73.7	3 ヲ月以下	285	3,460,979	0.3	51.3
531	4,835,850	3.9	65.2	3 ヲ月超 6 "	6,351	55,627,466	4.9	69.7
220	4,693,506	3.7	74.6	6 " 1 ヲ年以下	2,130	39,995,343	3.5	73.7
62	942,250	0.8	82.1	1 ヲ年超 2 "	479	7,626,568	0.7	91.6
608	10,251,080	8.2	505.3	2 " 3 "	6,070	93,979,977	8.3	655.9
45	556,860	0.4	120.5	3 " 4 "	443	5,271,929	0.5	243.6
1,138	18,349,307	14.6	117.5	4 " 5 "	11,569	176,457,275	15.5	175.8
625	11,347,349	9.0	59.8	5 " 7 "	8,548	153,414,957	13.5	142.2
2,970	72,802,580	58.0	436.0	7 " 10 "	25,511	591,491,702	51.9	806.9
31	958,400	0.8	42.7	10 ヲ年超	347	11,810,287	1.0	85.6
6,277	125,564,673	100.0	174.4	合 計	61,733	1,139,136,482	100.0	247.1



### 3. 資金使途別保証状況

(単位：千円・%)

3 月				資金使途	年度累計			
件数	金額	構成比	前年比		件数	金額	構成比	前年比
5,973	121,243,073	96.6	181.5	運 転	59,197	1,106,030,899	97.1	262.8
253	3,320,800	2.6	85.7	設 備	2,071	25,004,313	2.2	83.6
51	1,000,800	0.8	74.9	運 転・設 備	465	8,101,270	0.7	78.8
6,277	125,564,673	100.0	174.4	合 計	61,733	1,139,136,482	100.0	247.1

### 4. 新規・継続別保証状況

(単位：千円・%)

3 月				区 分	年度累計			
件数	金額	構成比	前年比		件数	金額	構成比	前年比
720	8,714,986	6.9	253.5	新 規	8,331	102,863,691	9.0	517.4
5,557	116,849,687	93.1	170.4	継 続	53,402	1,036,272,790	91.0	234.9
6,277	125,564,673	100.0	174.4	合 計	61,733	1,139,136,482	100.0	247.1

### 5. 業種別保証状況

(単位：千円・%)

保 証 承 諾						業 種	保証債務残高			代位弁済年度累計 (元 利)		
3 月			年 度 累 計				件数	金 額	前年比	件数	金 額	前年比
件数	金 額	前年比	件数	金 額	前年比							
590	12,309,715	147.9	5,950	118,922,233	233.7	製 造 業	11,569	183,724,467	150.6	83	1,084,428	57.6
11	270,000	362.4	125	1,876,390	212.1	農 林 漁 業	224	2,634,615	152.0			
3	92,000	766.7	25	478,000	289.7	鉱業・採石業・ 砂利採取業	41	813,960	139.1			
1,930	38,830,189	194.9	17,820	329,744,204	234.9	建 設 業	31,015	418,776,978	168.1	318	3,648,033	75.4
839	19,844,697	149.5	8,012	174,638,602	205.2	卸 売 業	14,202	242,628,659	152.7	272	4,621,010	113.8
956	16,139,733	179.1	10,096	152,627,369	287.0	小 売 業	17,906	203,983,231	172.6	218	2,094,961	66.1
343	8,830,132	156.6	2,973	68,782,079	257.4	運 送 倉 庫 業	5,865	98,184,734	163.5	60	680,381	80.4
379	7,280,504	119.0	3,918	77,119,788	212.4	不 動 産 業	7,568	112,605,454	155.2	14	165,387	44.2
1,208	21,724,703	229.3	12,665	213,038,917	319.6	サ ー ビ ス 業	23,079	282,697,620	183.4	167	2,153,057	92.2
18	243,000	150.5	149	1,908,900	276.6	そ の 他	327	2,519,717	174.4			
6,277	125,564,673	174.4	61,733	1,139,136,482	247.1	合 計	111,796	1,548,569,436	165.0	1,132	14,447,256	81.8

## 6. 制度別保証状況

(単位：千円・%)

保証			承諾			制 度	保証債務残高			代位弁済年度累計 (元利)		
3 月		前年比	年度累計		前年比		件 数	金 額	前年比	件 数	金 額	前年比
件 数	金 額		件 数	金 額								
320	13,463,044	41.3	3,677	162,358,582	87.0	協会制度	21,468	469,331,332	98.2	333	6,746,075	82.3
150	5,955,151	39.9	1,435	46,165,298	36.1	普通保証	13,194	242,262,861	79.6	195	3,523,734	93.0
26	1,890,500	21.5	763	44,959,492	323.4	経営安定	1,283	53,626,703	288.2	8	139,044	44.4
						特別小口	4	4,216	63.5			
2	10,900	49.5	15	75,800	41.8	小口零細企業	150	447,999	77.4	1	3,698	117.1
16	810,500	231.6	117	4,924,100	94.1	保証	290	10,264,759	98.7	3	90,531	37.6
11	325,000	71.7	95	3,020,500	76.7	根保証	206	5,872,174	98.5			
			9	442,100	73.2	当座貸越	178	5,765,830	92.7			
18	83,200	112.4	141	794,700	102.8	長期経営	354	1,547,287	87.8	1	787	4.3
						カードローン	148	1,043,066	78.1	3	28,298	*
6	238,680	33.3	53	2,672,938	33.3	金融環境変化	1,346	30,121,544	76.9	29	852,824	87.1
23	952,000	135.2	65	3,056,000	78.4	借換保証(注1)	420	13,238,080	89.7	3	158,320	67.8
6	321,600	150.6	40	1,848,800	108.6	特定社債	43	1,856,563	96.6			
27	2,079,490	78.8	516	42,664,190	*	A B L	465	37,958,397	*			
						危機関連保証	849	15,629,782	77.0	44	1,041,427	87.7
						暴急対応(注2)	15	224,612	84.9			
						東北地震災害	841	5,563,219	63.2	27	443,286	94.1
1	19,300	2.4	32	1,920,516	25.2	東日本大震災復興緊急	505	18,358,400	89.6	4	183,937	57.8
34	776,723	27.3	396	9,814,148	97.6	経営力強化	1,177	25,545,841	112.0	15	280,190	55.8
						その他(注3)						
5,786	110,467,734	320.3	54,806	938,236,313	384.5	県制度	74,847	976,134,358	283.1	673	6,475,899	79.1
485	3,196,150	57.6	5,690	37,808,360	64.2	サポート短期資金	3,725	21,877,289	67.0	107	573,011	75.4
(62)	(115,550)	(23.3)	(878)	(2,410,900)	(47.4)	(うち小口零細)	(451)	(935,353)	(39.6)	(9)	(22,539)	(154.2)
12	259,000	2.5	1,261	28,777,850	108.3	セーフティネット	2,593	43,899,763	121.8	60	1,117,351	89.7
			1	20,000	16.9	セーフティ・震災復興	266	1,821,018	71.0	10	74,580	46.1
4,821	101,872,165	—	42,908	815,794,939	—	新型コロナ対応資金	39,439	706,781,215	—	23	353,512	—
						環境保全資金	25	197,178	73.7			
185	3,187,100	22.9	2,087	35,885,913	30.0	事業資金運転	13,366	141,375,654	72.0	243	3,267,342	70.8
36	417,979	47.3	344	3,830,694	51.6	事業資金設備	2,659	18,033,010	89.1	26	233,293	106.7
194	1,249,840	40.2	1,974	13,305,397	47.5	小規模	10,783	34,094,311	70.6	163	707,493	79.0
(157)	(729,680)	(40.5)	(1,612)	(7,869,747)	(47.3)	(うち小口零細)	(8,805)	(21,110,399)	(69.6)	(103)	(308,445)	(107.7)
53	285,500	60.4	534	2,726,060	88.2	創業資金	1,671	5,705,335	100.1	35	116,356	72.0
			2	11,400	10.1	挑戦資金	49	518,163	81.5			
			2	57,000	34.1	経営力強化	27	470,692	82.5			
			3	18,700	65.0	その他(注4)	244	1,360,731	86.1	6	32,960	33.5
171	1,633,895	33.3	3,250	38,541,586	126.6	市町村制度	15,481	103,103,745	88.8	126	1,225,282	95.2
(23)	(131,400)	(21.4)	(307)	(1,610,305)	(30.7)	(うち小口零細)	(2,883)	(6,970,393)	(62.1)	(16)	(34,398)	(27.0)
6,277	125,564,673	174.4	61,733	1,139,136,482	247.1	合 計	111,796	1,548,569,436	165.0	1,132	14,447,256	81.8

注1. 「資金繰り円滑化借換保証」は「借換保証」に改正されました。

注2. 「緊急保証」を含む。

注3. 「長期」「当貸マックス」「海外投資関係」「基盤の技術産業集積関連」「研究開発等事業関連」「創業等関連」「特定新技術事業活動関連」「経営革新」「創業関連」「新事業創出関連」「ファースト」「特定信用状関連」「コラボ産学官融資」「農商工等連携事業関連」「経営改善サポート」等

注4. 「設備改善」「経営」「大型店進出対策」「工場移転」「千葉県成田国際空港関係者」「同和」「企業研究所立地」「災害対策」「魅力ある観光施設づくり」「事業振興」「活性化支援」「連鎖倒産」「経済変動対策」「開業育成」「季節」「短期運転資金」「CLO活用資金」「再生資金」「観光施設資金」「地域商業資金」「障害者雇用推進資金」等

7. 金融機関別保証状況

(単位：千円・%)

保 証 承 諾						金 融 機 関	保 証 債 務 残 高			代 位 弁 済 年 度 累 計 (元 利)		
3 月			年 度 累 計				件 数	金 額	前 年 比	件 数	金 額	前 年 比
件 数	金 額	前 年 比	件 数	金 額	前 年 比							
28	885,000	170.8	425	11,135,341	258.7	みずほ銀行	1,219	18,147,892	133.8	15	200,505	36.9
17	334,000	174.6	286	6,230,415	222.0	三菱UFJ銀行	712	10,689,075	123.0	8	101,860	148.4
21	583,000	159.7	199	5,777,251	114.9	三井住友銀行	1,171	18,366,659	92.8	21	319,089	74.4
42	1,298,990	185.1	328	9,353,490	348.9	りそな銀行	575	12,310,279	178.7	3	68,681	48.9
9	352,000	352.0	22	644,690	253.7	埼玉りそな銀行	41	751,950	189.5			
117	3,452,990	184.1	1,260	33,141,187	219.9	都市銀行小計	3,718	60,265,854	122.2	47	690,136	58.4
18	452,000	289.9	177	4,676,300	447.5	群馬銀行	250	5,465,968	335.4	1	5,007	99.3
						足利銀行	1	10,822	68.4			
53	1,194,500	204.0	354	9,224,887	286.3	常陽銀行	645	12,372,968	190.7	9	82,621	43.8
28	644,500	297.5	286	4,500,420	269.3	筑波銀行	464	5,126,840	218.6	2	6,643	8.5
			13	705,500	219.8	武蔵野銀行	20	735,930	663.4			
1,915	43,469,360	200.0	17,473	367,190,949	249.2	千葉銀行	36,649	541,773,360	152.9	356	5,080,244	84.6
562	12,948,147	112.2	6,706	152,365,430	220.3	千葉興業銀行	11,653	204,153,064	168.2	126	2,338,491	100.9
11	213,700	929.1	103	3,141,800	745.5	きらぼし銀行	131	3,521,978	254.9	3	19,779	—
						横浜銀行	1	4,630	57.1			
						北陸銀行	2	2,538	60.0			
			1	1,000	—	スルガ銀行	4	1,063	73.2			
4	165,000	825.0	33	1,078,000	217.3	阿波銀行	66	2,055,785	133.6			
2,591	59,087,207	171.9	25,146	542,884,286	242.7	地方銀行小計	49,886	775,224,947	158.5	497	7,532,786	86.3
						三井住友 信託銀行 みずほ信託銀行						
						信託銀行小計						
						あおぞら銀行 新生銀行						
						普通銀行計 小						
			4	115,000	239.6	東和銀行	13	164,278	276.1			
1,206	23,524,761	122.1	11,817	235,314,940	224.6	京葉銀行	22,738	331,377,781	163.5	248	3,252,446	74.5
25	544,500	114.9	328	6,583,290	200.0	東日本銀行	574	8,943,478	167.3	7	182,185	161.6
						東京スター銀行	7	70,284	63.3	1	4,161	—
						徳島銀行						
1,231	24,069,261	121.7	12,149	242,013,230	223.8	第二地方銀行 小計	23,332	340,555,821	163.6	256	3,438,791	76.8



(単位：千円・%)

保 証 承 諾						金 融 機 関	保 証 債 務 残 高			代 位 弁 済 年 度 累 計 (元 利)		
3 月			年 度 累 計				件 数	金 額	前 年 比	件 数	金 額	前 年 比
件 数	金 額	前 年 比	件 数	金 額	前 年 比							
11	259,500	499.0	140	2,292,200	559.2	信金中央金庫						
			1	30,000	54.5	水戸信用金庫	216	2,240,626	372.3			
						埼玉縣信用金庫	17	127,600	95.1			
720	11,638,220	210.6	6,860	100,678,380	258.2	千葉信用金庫	9,934	118,867,973	186.0	106	838,603	104.8
137	1,773,982	229.9	1,733	20,592,674	243.4	銚子信用金庫	2,760	24,312,650	167.2	8	113,456	19.9
269	4,701,134	270.5	3,545	48,927,595	270.5	東京ベイ信用金庫	5,184	55,719,937	195.5	68	618,148	142.5
173	2,394,170	302.2	1,460	14,848,210	291.2	館山信用金庫	2,084	17,679,518	190.0	11	99,475	73.8
133	1,427,100	234.3	1,073	11,358,360	275.6	佐原信用金庫	1,777	13,635,893	193.7	25	198,673	568.2
104	2,768,607	405.7	790	12,749,818	520.0	朝日信用金庫	896	10,303,789	309.5	6	17,921	31.3
						興産信用金庫						
23	328,450	274.4	159	2,178,360	557.9	東京シティ信用金庫	199	1,939,730	418.5	3	2,191	250.3
356	7,098,210	203.4	2,922	49,772,449	280.7	東京東信用金庫	4,055	55,038,041	215.8	45	377,839	77.1
5	86,000	286.7	106	1,584,800	630.6	東栄信用金庫	158	1,713,172	380.0	1	18,143	—
39	831,100	530.0	264	4,869,750	509.8	亀有信用金庫	383	4,791,059	272.8	1	14,339	11.3
10	178,000	801.8	117	1,445,040	359.4	小松川信用金庫	165	1,435,541	212.1	1	4,598	14.0
15	398,000	183.7	182	3,369,960	382.2	城北信用金庫	268	3,774,531	250.9			
1,995	33,882,473	237.7	19,352	274,697,596	279.5	信用金庫小計	28,096	311,580,059	197.5	275	2,303,386	82.9
84	1,032,355	293.2	905	9,912,885	377.8	房総信用組合	1,495	11,927,479	217.8	2	5,083	12.7
136	1,766,354	295.3	1,853	22,427,134	272.5	銚子商工信用組合	2,858	28,267,361	182.1	32	272,432	83.2
112	1,889,530	293.2	939	11,604,575	309.5	君津信用組合	1,990	16,090,682	173.6	13	80,441	118.1
			7	169,000	*	横浜幸銀信用組合	8	168,284	*			
4	240,000	—	26	556,500	*	ハナ信用組合	31	382,887	291.4			
2	40,000	—	45	663,580	396.2	第一勸業信用組合	56	790,475	389.4			
338	4,968,239	311.6	3,775	45,333,674	305.8	信用組合小計	6,438	57,627,167	188.3	47	357,957	82.2

(単位：千円・%)

保 証 承 諾						金 融 機 関	保 証 債 務 残 高			代 位 弁 済 年 度 累 計 (元 利)		
3 月			年 度 累 計				件 数	金 額	前 年 比	件 数	金 額	前 年 比
件 数	金 額	前 年 比	件 数	金 額	前 年 比							
						君津市農業協同組合						
						市原市農業協同組合						
						市川市農業協同組合						
						とうかつ中央農業協同組合						
						成田市農業協同組合						
						農業協同組合小計						
						中央労働金庫						
						労働金庫小計						
5	104,503	78.8	51	1,066,509	110.4	商工組合庫	325	3,310,110	89.5	10	124,199	173.0
						日本政策銀行						
						日本政策金融公庫(旧国民公庫)	1	5,477	100.0			
5	104,503	78.8	51	1,066,509	110.4	政府系小計	326	3,315,587	89.5	10	124,199	173.0
						農林中央金庫						
						その他小計						
6,277	125,564,673	174.4	61,733	1,139,136,482	247.1	合 計	111,796	1,548,569,436	165.0	1,132	14,447,256	81.8

8. 市町村制度別保証状況

(単位：千円・%)

保 証 承 諾						市 町 村	保 証 債 務 残 高			代位弁済年度累計 (元 利)		
3 月			年 度 累 計				件数	金 額	前年比	件数	金 額	前年比
件数	金 額	前年比	件数	金 額	前年比							
25	371,100	19.6	322	5,439,900	55.7	千 葉 市	5,371	47,221,137	69.9	63	901,304	100.5
2	20,500	61.2	15	131,000	47.3	銚 子 市	75	273,788	57.0	1	1,217	32.1
4	18,000	22.3	57	299,770	26.9	市 川 市	692	2,082,174	60.1	6	15,170	26.6
13	151,400	20.4	621	9,460,250	267.4	船 橋 市	1,662	12,686,478	136.8	17	102,932	109.0
30	165,500	*	582	2,886,180	*	館 山 市	596	2,353,496	*			
19	211,300	139.0	81	738,900	76.4	木 更 津 市	388	1,992,888	91.8	1	7,262	50.5
						松 戸 市	1	64	72.7			
			12	88,100	26.4	野 田 市	194	704,458	65.4	2	18,208	—
1	16,000	31.2	40	355,020	73.6	茂 原 市	187	816,904	84.2	1	3,603	13.5
11	82,800	45.6	102	908,450	44.7	成 田 市	621	2,754,706	74.5	7	32,350	70.9
			5	81,390	52.4	佐 倉 市	61	288,530	66.3			
			9	51,816	55.1	東 金 市	160	453,274	62.0			
			11	77,900	22.7	旭 市	153	490,172	70.3			
1	5,000	5.2	157	1,284,890	207.0	習 志 野 市	457	2,147,851	127.2	4	12,404	98.4
16	267,000	503.8	163	2,607,930	503.0	柏 市	399	3,055,433	180.3	1	2,513	141.8
						勝 浦 市	3	3,281	37.2			
11	71,265	10.6	160	1,270,810	27.4	市 原 市	1,403	6,507,899	65.3	11	69,898	101.1
4	28,000	280.0	178	2,585,100	*	流 山 市	280	2,590,988	432.4			
2	10,000	16.1	16	111,500	18.2	八 千 代 市	250	995,744	66.0	3	10,305	185.7
2	20,000	44.7	14	92,500	35.3	我 孫 子 市	152	441,806	63.1			
2	9,000	45.0	13	48,220	58.5	鴨 川 市	72	188,789	97.8			
5	62,500	189.4	23	196,690	116.7	鎌 ヶ 谷 市	87	368,241	103.7			
3	15,500	23.0	32	214,840	38.0	君 津 市	255	990,285	79.7	1	5,532	88.1
1	1,880	5.3	14	76,265	43.3	富 津 市	125	323,663	68.7	1	8,352	—
1	1,450	0.5	534	8,976,145	591.8	浦 安 市	918	10,399,592	363.7	3	12,694	110.4
						四 街 道 市	5	23,990	72.1			
6	21,400	22.4	33	201,950	25.6	袖 ヶ 浦 市	248	1,104,724	73.1			
			1	3,000	50.0	八 街 市	19	26,767	47.0	1	7,933	335.7
						印 西 市	30	77,781	60.6	1	2,975	—
			10	54,070	47.8	白 井 市	17	40,188	48.2			
			11	49,900	18.4	富 里 市	61	184,306	79.8			
8	62,800	130.8	21	177,100	48.0	匝 瑳 市	140	431,584	67.3			
2	4,500	75.0	3	14,500	17.7	香 取 市	250	732,275	74.8	1	2,105	—
						大 網 白 里 市	58	161,030	59.1	1	8,525	151.9
169	1,616,895	33.0	3,240	38,484,086	127.1	小 計	15,390	102,914,284	88.8	126	1,225,282	95.2
						酒 々 井 町						
						栄 町	2	1,078	38.4			
2	17,000	113.3	7	42,500	32.4	多 古 町	57	130,251	60.7			
			3	15,000	41.8	東 庄 町	30	56,409	74.3			
						九 十 九 里 町	2	1,724	57.1			
2	17,000	113.3	10	57,500	33.8	芝 山 町	91	189,462	63.9			
171	1,633,895	33.3	3,250	38,541,586	126.6	合 計	15,481	103,103,745	88.8	126	1,225,282	95.2



9. 市町村別保証状況

(単位：千円・%)

保 証 承 諾						市 町 村	保 証 債 務 残 高			代位弁済年度累計 (元 利)		
3 月			年 度 累 計				件数	金 額	前年比	件数	金 額	前年比
件数	金 額	前年比	件数	金 額	前年比							
1,094	23,709,004	167.0	9,905	202,032,256	249.6	千 葉 市	19,068	285,947,147	157.3	202	2,694,618	67.8
106	1,628,396	195.7	1,277	20,137,136	250.5	銚 子 市	2,075	27,141,457	160.2	29	232,578	36.7
432	9,334,350	194.6	4,361	80,247,500	272.7	市 川 市	7,627	107,882,302	168.3	74	898,910	88.3
509	10,704,870	170.8	5,079	100,024,056	267.9	船 橋 市	9,234	131,697,548	171.9	104	832,998	40.6
77	1,002,200	348.3	935	8,970,075	266.2	館 山 市	1,464	11,765,411	172.5	2	4,651	1.9
217	3,861,002	206.9	1,824	32,017,682	226.1	木 更 津 市	3,313	46,422,212	158.2	47	794,006	202.6
406	9,060,560	216.0	4,013	75,840,812	271.2	松 戸 市	6,871	96,679,625	174.6	38	318,995	17.3
171	3,691,020	187.8	1,753	35,249,799	262.0	野 田 市	3,334	49,066,081	171.5	28	576,834	171.0
86	1,749,931	180.4	921	14,965,151	174.8	茂 原 市	1,753	23,494,799	142.1	28	641,515	134.6
175	3,332,750	177.0	1,553	30,182,300	261.7	成 田 市	2,882	39,635,623	168.4	58	718,775	220.3
157	3,472,000	162.0	1,413	25,036,124	227.3	佐 倉 市	2,418	34,195,827	164.3	49	610,142	215.5
73	1,168,720	178.7	738	12,650,946	245.6	東 金 市	1,360	17,485,305	153.9	3	63,441	34.3
86	1,288,686	133.5	987	14,433,854	229.2	旭 市	1,731	18,790,831	162.9	7	216,954	542.6
88	2,143,400	126.9	1,067	19,863,191	217.3	習 志 野 市	2,089	27,231,354	163.2	44	460,646	625.7
357	7,324,800	115.6	3,792	75,959,170	252.2	柏 市	6,904	100,909,824	175.2	73	1,045,445	70.8
24	315,100	224.0	255	4,004,260	295.4	勝 浦 市	443	5,766,521	159.3	1	989	1.6
365	7,172,865	178.2	3,634	66,135,242	227.1	市 原 市	6,428	87,901,581	160.6	55	870,793	142.9
102	1,881,300	168.0	1,190	21,417,100	254.6	流 山 市	2,164	29,179,497	163.6	31	393,875	100.4
162	3,607,403	200.0	1,489	30,562,194	261.5	八 千 代 市	2,778	39,808,008	164.5	26	499,791	107.2
82	1,395,234	146.4	739	11,998,490	229.2	我 孫 子 市	1,424	16,790,485	172.9	12	162,088	91.4
62	1,074,800	323.2	533	7,502,195	235.5	鴨 川 市	931	10,461,474	152.8	12	301,148	*
99	1,829,184	147.2	902	18,509,365	282.7	鎌 ヶ 谷 市	1,553	23,759,868	194.5	6	27,553	34.1
93	1,902,305	257.6	892	16,652,428	282.8	君 津 市	1,746	23,554,382	165.5	14	48,564	38.5
67	1,271,860	385.4	578	9,520,435	312.2	富 津 市	968	12,057,492	169.2	15	191,926	—
133	2,871,750	157.2	1,558	31,065,289	286.3	浦 安 市	2,618	39,620,663	202.7	33	420,465	158.8
85	1,896,652	214.2	768	15,616,513	190.8	四 街 道 市	1,489	22,192,403	156.3	9	70,120	139.3
74	1,039,900	221.5	669	11,834,345	197.4	袖 ヶ 浦 市	1,254	17,238,621	158.1	2	102,007	126.3
82	1,492,454	153.4	950	17,548,078	217.4	八 街 市	1,792	24,890,081	160.0	21	318,061	70.1
63	1,111,100	95.6	708	13,154,413	237.7	印 西 市	1,272	17,855,662	170.0	8	104,523	193.0
70	1,083,550	125.8	656	13,178,470	238.6	白 井 市	1,178	18,576,714	167.4	20	284,129	80.2

(単位：千円・%)

保 証 承 諾						市 町 村	保 証 債 務 残 高			代 位 弁 済 年 度 累 計 (元 利)		
3 月			年 度 累 計				件数	金 額	前年比	件数	金 額	前年比
件数	金 額	前年比	件数	金 額	前年比							
62	1,710,400	506.8	504	10,036,039	292.1	富 里 市	933	12,621,245	165.8	15	127,228	44.6
56	725,400	205.6	444	5,359,420	197.0	南 房 総 市	806	8,422,188	141.5	1	3,708	2.3
47	829,200	97.0	562	9,275,028	195.7	匝 瑳 市	1,025	12,886,223	148.6	1	3,760	12.8
143	2,068,372	215.4	1,192	17,207,632	230.1	香 取 市	2,042	22,993,924	160.6	2	6,768	2.5
49	1,049,700	211.7	520	9,007,970	242.1	山 武 市	941	12,281,254	168.8	1	3,306	12.3
58	789,945	261.4	534	5,879,245	244.2	い す み 市	884	7,973,633	171.2	1	2,894	2.5
31	762,000	128.5	405	6,628,280	191.5	大 網 白 里 市	750	8,721,354	164.3	7	22,229	63.0
6,043	121,352,163	173.8	59,300	1,099,702,482	248.2	小 計	107,542	1,493,898,617	165.3	1,079	14,076,429	80.6
17	275,500	69.6	129	2,330,600	155.8	酒 々 井 町	273	4,049,142	145.8			
11	292,000	141.9	151	2,659,368	179.4	栄 町	268	3,622,795	143.3			
5	59,000	159.5	61	638,000	302.5	神 崎 町	104	836,096	165.7	19	56,137	774.9
21	228,300	150.1	229	3,606,500	286.9	多 古 町	416	5,414,706	161.9	2	81,048	474.8
15	245,000	422.4	238	2,622,300	276.6	東 庄 町	376	3,154,016	165.5			
19	347,000	172.6	230	3,593,570	181.7	九 十 九 里 町	414	4,975,679	149.3	4	9,947	35.1
17	545,000	203.0	151	3,656,729	217.0	芝 山 町	280	4,947,477	156.5	7	75,428	102.7
23	500,600	384.3	266	5,159,120	215.5	横 芝 光 町	464	7,155,082	162.3	12	91,313	569.6
18	299,400	209.4	167	2,638,867	289.2	一 宮 町	301	3,641,014	148.7			
1	50,000	—	33	677,600	408.7	睦 沢 町	59	825,255	186.6			
10	95,500	147.6	115	1,642,916	258.6	長 生 村	193	2,524,447	167.1			
20	406,200	475.1	175	3,201,600	278.0	白 子 町	308	4,074,168	194.2			
9	117,600	588.0	55	956,800	219.0	長 柄 町	113	1,595,283	143.0	9	56,954	—
7	160,000	87.9	83	1,247,600	161.0	長 南 町	137	1,602,147	153.0			
15	176,800	191.1	129	1,749,570	229.4	大 多 喜 町	205	2,215,256	128.9			
12	138,610	109.6	115	1,659,160	191.8	御 宿 町	151	1,733,987	166.0			
14	276,000	823.9	106	1,393,700	188.4	鋸 南 町	192	2,304,271	139.5			
234	4,212,510	191.8	2,433	39,434,000	220.4	小 計	4,254	54,670,818	156.0	53	370,827	183.4
6,277	125,564,673	174.4	61,733	1,139,136,482	247.1	合 計	111,796	1,548,569,436	165.0	1,132	14,447,256	81.8

### 事業再生計画実施関連保証（感染症対応型）制度の創設について

多くの中小企業者が新型コロナウイルス感染症の影響等により業況が悪化する中、早期の事業再生に向けた取り組みを促すため、既存の『事業再生計画実施関連保証制度』とは別に、新たに『事業再生計画実施関連保証（感染症対応型）制度』が創設され、令和3年4月1日当協会保証申込受付分より取扱いを開始しておりますので、下記のとおりお知らせいたします。

#### 【制度概要】

制 度 名	事業再生計画実施関連保証（感染症対応型）制度
対 象 者	中小企業再生支援協議会、経営サポート会議、中小企業再生ファンド、産業復興相談センター等の支援を受けて策定した事業計画に従って事業再生を行い、金融機関に対して計画の実行及び進捗の報告を行う中小企業者。
保 証 限 度 額	2億8,000万円※ 普通保険にかかる保証 2億円 無担保保険にかかる保証 8,000万円 特別小口保険にかかる保証 2,000万円 中小企業者が組合等の場合は、4億8,000万円※ ※ 既存の事業再生計画実施関連保証制度と合算して保証限度額以内であることが必要。
保 証 期 間	一括返済の場合 1年以内 分割返済の場合 15年以内（据置期間5年以内）
対 象 資 金	事業再生の計画の実施に必要な事業資金
融 資 利 率	金融機関所定利率（利子補給無）
信 用 保 証 料 率	責任共有制度の対象の場合は、借入金額※に対し、0.8%とする。 責任共有制度の対象除外の場合は、保証委託額※に対し、1.0%とする。 ただし、本制度における経営者保証免除対応（以下「免除対応」という。）を適用する場合は、それぞれ0.2%を上乗せする。 また、有担保、会計参与設置会社による割引は適用されない。 ※ 借入金額は借入する金額全体を指し、保証委託額は借入金額のうち、信用保証が付される部分を指す。
信 用 保 証 料 の 補 助	責任共有制度の対象の場合は0.6%に相当する額、責任共有制度の対象除外の場合は0.8%に相当する額を国が補助する。免除対応を適用する場合、上乗せする0.2%に相当する額についても国が補助する。 ただし、条件変更に伴い追加して生じる信用保証料については国の補助の対象外。

担 保	必要に応じて徴求
保 証 人	原則として法人代表者のみ。 免除対応を適用する場合は法人代表者の連帯保証を徴求しない。
保 証 割 合	(1) 普通保険及び無担保保険にかかる保証 金融機関の選択した責任共有制度の方式によるものとする。 ただし、次の①又は②に掲げる場合（いずれも信用保証協会の保証付きの既往借入金の範囲内の額を借り換える場合に限る。）は、責任共有制度の対象除外とする。 ①責任共有制度の対象除外となる既往借入金（平成19年9月30日以前に信用保証協会が保証申込受付した保証であって保証割合が100%保証の保証を含む。）を本制度で借り換える場合 ②中小企業信用保険法に規定する経営安定関連保証（同法第2条第5項第5号に該当する特定中小企業者に係るものに限る。）であって令和2年経済産業省告示第49号により経済産業大臣が認めた場合として定めた期間内（当該期間を延長した場合は延長した期間を含む。）に信用保証協会が保証申込受付し、かつ貸付実行された既往借入金を本制度で借り換える場合 (2) 特別小口保険にかかる保証 責任共有制度の対象除外。
免 除 対 応	普通保険及び無担保保険にかかる保証について、次の①及び②を満たす場合、信用保証料率を0.2%上乘せすることにより経営者保証を免除することができる。 ①直近の決算が資産超過であること。 ②法人と代表者との関係において、法人と経営者の資産・経理が明確に区分されており、法人と経営者の間の資金のやりとり（役員報酬・賞与、配当、オーナーへの貸付け等）について、社会通念上適切な範囲を超えていない。
必 要 書 類	(1) 次の①～③の内容を満たす（または含む）事業再生の計画。 ①債権者間の合意がとれているもの ②申込人の経営に係る現況・課題と課題を踏まえた改善策 ③計画期間中の各事業年度の収支計画及び計画終了時の定量目標並びにその達成に向けた具体的な行動計画 (2) 経営者保証免除対応確認書（免除対応を適用する場合）
取 扱 期 間	令和3年4月1日～令和4年3月31日までに当協会が保証申込受付したもの。

### 【お問い合わせ先】

成長サポート部 経営サポートチーム TEL：043-311-5002

再生サポートチーム TEL：043-311-5003

### 伴走支援型特別保証制度の創設について

新型コロナウイルス感染症の影響を受けた中小企業者の資金繰り円滑化を図ると共に、金融機関が当該中小企業者に対して継続的な伴走型での支援を実施することにより、当該中小企業者の経営の安定や生産性等の向上を図ることを目的に『伴走支援型特別保証制度』が創設され、令和3年4月1日当協会保証申込受付分から取扱いを開始しておりますので、下記のとおりお知らせいたします。

#### 【制度概要】

制 度 名	伴走支援型特別保証制度
対 象 者	次の(1)から(3)のいずれかの認定を受け、かつ経営行動に係る計画を策定した中小企業者 (1) 中小企業信用保険法（以下「保険法」という。）第2条第5項第4号の規定による認定（新型コロナウイルス感染症に係るものに限る。） (2) 保険法第2条第5項第5号の規定による認定（売上高等減少率が <u>1.5%以上</u> のものに限る。）（注1） (3) 保険法第2条第6項の規定による認定（新型コロナウイルス感染症に係るものに限る。）（注2）
保証限度額	4,000万円
保証期間	一括返済の場合 1年以内 分割返済の場合 10年以内（据置期間5年以内）
対象資金	経営の安定に必要な事業資金
融資利率	金融機関所定利率（利子補給無）
信用保証料率	借入金額に対し0.85% （本制度における経営者保証免除対応（以下「免除対応」という。）（注3）を適用する場合は1.05%） ※ 有担保、会計参与設置会社による割引は適用されない。
信用保証料の補助	0.65%に相当する額（免除対応を適用する場合は0.85%に相当する額）を国が補助する。 ただし、条件変更に伴い追加して生じる信用保証料については国の補助の対象外。
担 保	必要に応じて徴求
保 証 人	原則として法人代表者のみ。 免除対応を適用する場合は法人代表者の連帯保証を徴求しない。



<p>必要書類</p>	<p>(1) 市町村認定書（SN 4号、SN 5号又は危機関連）                  (2) 経営行動計画書（以下の内容を満たすもの又は含むもの）                  ①計画を策定した日の属する事業年度から3事業年度を最短の計画期間とし、原則として同5事業年度を最長の計画期間とする。                  ②申込人の経営に係る現況・課題（原則として計画を策定した日の属する事業年度の前事業年度の財務状況の分析を含む。）と課題を克服するための取組事項。                  (3) 経営者保証免除対応確認書（免除対応を適用する場合）</p>
<p>金融機関の 責務及び 報告</p>	<p>(1) 金融機関は、原則として四半期に一回、経営の状況を確認するとともに、中小企業者から計画の実行状況等の報告を受けるものとする。                  (2) 金融機関は、中小企業者に対し、当初策定した当該計画の見直し及び同計画を進めるための経営支援を行うものとする。                  (3) 金融機関は、原則として、計画を策定した日の属する事業年度から5事業年度にわたり、年1回中小企業者の事業年度毎に、信用保証協会に対し、中小企業者の計画の実行状況及び財務状況並びに金融機関の経営支援状況を電子データで報告するものとする。</p>
<p>取扱期間</p>	<p>令和3年4月1日～令和4年3月31日までに当協会が保証申込受付したもの。ただし、危機関連認定（新型コロナウイルス感染症に係るものに限る。）を受けたものについては、令和2年経済産業省告示第49号により経済産業大臣が認めた場合として定めた期間内（当該期間を延長した場合は延長した期間を含む。）に融資実行されたものとする。</p>

(注1)：認定要件は売上高等減少率5%以上ですが、本制度の対象は売上高等減少率15%以上となります。

(注2)：本制度を利用する場合は、危機関連保証制度要綱（平成29年10月25日付け20171023中庁第1号）を適用しないものとします。

(注3)：適用にかかる要件は事業再生計画実施関連保証（感染症対応型）制度と同じです。

### 【お問い合わせ先】

本店 保証部 TEL：043-221-8111

松戸支店 保証課 TEL：047-365-6010

## 補助金活用支援保証制度「セットアップ」

補助金・助成金の交付決定を受けた中小企業・小規模事業者の皆さまに対して、補助金・助成金が交付されるまでの間の資金繰りを支援する『補助金活用支援保証制度「セットアップ」』について、令和元年10月より取扱いを開始しております。

同保証制度は、令和3年4月から申請受付を開始している「事業再構築補助金」のつなぎ資金としてご活用できます。

### 1. 制度目的

補助金・助成金を活用した設備等の導入においては、補助金・助成金が交付されるまでの間、一部自己資金を捻出する必要があることから、その間の資金繰りに課題を抱えるケースがあります。

そこで、補助金・助成金の交付決定を受けた中小企業者に対して、補助金・助成金が交付されるまでの間の資金調達を支援することで、円滑な事業展開、事業基盤強化等をサポートすることを目的に本保証制度を創設いたしました。

### 2. 制度の特徴

- (1) 国、地方公共団体、公的機関から補助金・助成金の交付決定を受けた中小企業の方が対象となります。
- (2) 資金用途は補助金・助成金対象事業に資する資金になります。
- (3) 返済原資が補助金・助成金となります。
- (4) 創業者の方でも利用可能（一般枠以外に創業枠の利用が可能）です。
- (5) 補助金・助成金の交付時期にあわせ、運転資金・設備資金ともに最長2年以内の据置が可能（創業枠は1年以内）です。

### 3. 制度概要

制 度 名	補助金活用支援保証制度「セットアップ」	
項 目	一般枠	創業枠
対 象 者	国、地方公共団体、公的機関から補助金・助成金の交付決定を受けた方 (創業枠については創業等関連保証または創業関連保証の資格要件を満たす創業者であること)	
保証限度額	8,000万円以内	3,500万円以内
	合算して8,000万円以内	
保証期間	運転資金・設備資金 24ヵ月以内 (ともに据置期間24ヵ月以内)	運転資金・設備資金 12ヵ月以内 (ともに据置期間12ヵ月以内)
対象資金	運転資金・設備資金 (補助金・助成金対象事業に資する資金に限る)	
返済方法	原則として一括返済	
貸付形式	手形貸付・証書貸付	証書貸付
融資利率	金融機関所定利率	
信用保証料率	原則年0.45%~1.90%の9区分 ※有担保での取組み、会計参与設置会社の場合は、それぞれ0.1%の保証料割引が適用されます。	年0.80%
担 保	原則として不要	徴求しない
保 証 人	原則法人代表者のみ (創業等関連保証は法人代表者のみ)	
責 任 共 有	対象	対象外
必要書類	補助金・助成金に関する 「申請書類(写し)」 「交付決定書(写し)」	補助金・助成金に関する 「申請書類(写し)」 「交付決定書(写し)」 創業・再挑戦計画書(必要に応じ)

※従来の事業に加え新たな事業を始める場合は、対象となるための目安として、次の①~④を満たしていることをご確認ください。

- ① 申込直前期の決算において利益を計上している等財務状況が良好なこと
- ② 新たに始める事業に着手していること
- ③ 許認可事業の場合は、原則としてその許認可等を受けていること
- ④ 法人の場合は、新たに始める事業目的が定款、商業登記簿謄本に記載されていること

#### 【お問い合わせ先】

本 店 保証部 TEL：043-221-8111  
 松戸支店 保証課 TEL：047-365-6010

### 保証申込添付書類の運用変更について

保証事務手続きの統一及び簡素化を目的に、令和3年4月1日当協会保証申込受付分より、下記の通り保証申込添付書類について運用を変更しておりますので、お知らせいたします。

(赤字下線部分に変更箇所です。)

#### 1. 納税証明書・納付書（写）

現 行	変 更 後
<ul style="list-style-type: none"> <li>・申込書の納付状況等で納付が確認できる場合は省略可</li> <li>・決算書に未納がある場合には、納税証明書・納付書（写）を徴求</li> <li>・地公体制度に定めがある場合は、その定めによる</li> <li>・写し可（但し、特定社債保証は原本）</li> </ul>	<ul style="list-style-type: none"> <li>・申込書の納付状況等で納付が確認できる場合は省略可</li> <li>・決算書に未納がある場合には、納税証明書・納付書（写）を徴求</li> <li>・地公体制度に定めがある場合は、その定めによる</li> <li>・写し可 <u>（特定社債保証も写し可）</u></li> </ul>

#### 2. 建築確認申請書（写）

現 行	変 更 後
<ul style="list-style-type: none"> <li>・建物建築資金等の申込の際、確認済証は必ず徴求（建築確認申請書で内定までは可）</li> </ul>	<ul style="list-style-type: none"> <li>・確認済証の徴求は <u>必ずしも要しない</u>※（建築確認申請書で <u>保証決定まで可</u>）</li> </ul>

※ 保証協会への提出は必ずしも要しないとしていますが、金融機関様の運用基準で確認済証を必要とされる場合は、金融機関様にて保管をお願いいたします。

#### 3. 土地賃貸借契約書（借地契約書）、承諾書、地代領収書

現 行	変 更 後
<ul style="list-style-type: none"> <li>・借地上の建物を担保徴求する場合に必要</li> <li>・借地契約書、地代の支払い確認資料、承諾書を徴求</li> </ul>	<ul style="list-style-type: none"> <li>・借地上の建物を担保徴求する場合に必要</li> <li>・借地契約書、承諾書を徴求</li> <li>・ <u>地代の支払い確認資料は不要</u></li> </ul>

#### 4. 投機目的でない旨の宣誓書（土地売買業）

現 行	変 更 後
<ul style="list-style-type: none"> <li>・必要に応じて徴求</li> </ul>	<ul style="list-style-type: none"> <li>・ <u>宣誓書は廃止</u> （信用保証委託申込書の宣誓文言により確認できるため）</li> </ul>

#### 【お問い合わせ先】

本 店 保証部 TEL：043-221-8111  
 松戸支店 保証課 TEL：047-365-6010

### 保証申込添付書類および事前申込依頼書の押印廃止について

保証申込手続き事務の見直しに伴い、令和3年4月1日当協会保証申込受付分より、一部の保証申込添付書類および事前申込依頼書について押印を廃止しましたので、下記のとおりお知らせいたします。（改正後の書式は当協会ホームページに掲載しております。）

#### 1. 保証制度に係る保証申込添付書類

- 各種保証制度に係る保証申込添付書類について、押印を廃止した書類は次表のとおりとなります。（次表に記載していない保証申込添付書類は、引き続き押印が必要となります。）
- 事業承継特別保証制度の「借換債務等確認書」など、2者以上の押印を必要としていた書類があるため、押印対象者ごとの運用を次表の「押印の要否」欄に記載しています。

項番	保証制度名	添付書類の名称	押印対象者	押印の要否
①	事業承継特別保証	事業承継計画書	申込人等	不要
		財務要件等確認書	申込金融機関	不要
		借換債務等確認書	申込人	不要
			申込金融機関	不要
		他行借換依頼書兼確認書	申込人	不要
他金融機関	必要			
②	流動資産担保融資保証	譲渡担保対象売掛先・棚卸資産一覧表	申込金融機関	不要
		譲渡担保対象売掛先明細書	申込人	不要
		譲渡担保対象売掛先明細書（兼借入申込書）	申込人	不要
		棚卸資産売上代金入金口座届出書	申込人	不要
		譲渡担保流動資産報告書	申込人	不要
③	特定社債保証	資格要件申告書（※1）	申込人	不要
		内定通知書（※2）	信用保証協会	不要
		保証料徴収票	申込金融機関	不要
		払込完了報告書	申込金融機関	不要
④	事業再生保証	同意申請書（監督委員宛）	申込人	不要
			監督委員	必要
		特約書（事業再生保証制度用）	申込人	必要
			連帯保証人	必要
	説明者・交付者	不要		



⑤	借換保証	事業計画書	申込人	不要
		状況説明書（条件変更改善型）	申込人	不要
			認定経営革新等支援機関	必要
⑥	経営力強化保証	事業計画書（経営改善計画書）	申込人	不要
		「経営力強化保証」申込人資格要件等届出書	申込人	不要
			認定経営革新等支援機関	必要
⑦	自主廃業支援保証	廃業計画書	申込人	不要
		確認書	申込金融機関	不要
⑧	経営承継準備関連保証	財務要件等確認書	申込金融機関	不要
⑨	経営承継借換関連保証	財務要件等確認書	申込金融機関	不要
		借換債務等確認書	申込人	不要
			申込金融機関	不要
		他行借換依頼書兼確認書	申込人	不要
他金融機関	必要			
⑩	経営力向上関連保証	財務要件等確認書	申込金融機関	不要
⑪	地域経済牽引事業関連保証	財務要件等確認書	申込金融機関	不要
⑫	創業・創業等関連保証	創業・再挑戦計画書	申込人	不要
		資格要件申告書（再挑戦支援保証）	申込人	不要
		経営計画書（求償権消滅保証）	申込人	不要
⑬	事業承継サポート保証	事業承継計画書	申込人	不要

※1 「保証申込書式（特定社債保証制度用）」に含まれているため、ホームページには掲載していません。

※2 特定社債保証制度の申込があった際に、当協会から申込金融機関へ送付する書類であるため、ホームページには掲載していません。

## 2. 事前申込依頼書

- ・金融機関名記入欄の押印を廃止します。
- ・口座名義（カナ）の記入欄を追加します。
- ・保証料返戻預金口座の種類記入欄を「1当座 2普通」から「1普通 2当座」に変更します。

### 事前申込依頼書

千葉県信用保証協会 行

西暦 年 月 日

本申込について、審査の結果、貸付を適当と認めますので、保証制度要綱および同事務取扱要領を遵守のうえ信用保証を依頼します。

金融機関本・支店名		金融機関コード		-		代理貸	
代表者名		電話番号 ( )		-			
金融機関名記入欄の押印を廃止しました。		担当部署・担当者					
		不在時連絡者					
		保証制度(略称)		責任共有対象		1 無 2 有 (①部分保証 ②負担金)	
申込人		協会顧客番号		業種		(主たる業種) (従たる業種)	
		フリガナ					
		従業員数		常用(役員・家族除く)		名	
		資本金		円		納税状況 1 滞納なし 2 滞納あり	
会計処理		1 中小企業会計に準拠 2 非準拠 3 会計参与設置		後継者		1 無 2 有 所有不動産 1 無 2 有	
貸付金額		1 個別				貸付予定日	
		2 極度				期間または期日	
資金用途		1 運転		2 設備		3 運転・設備	
		千円		設備資金		千円	
貸付形式		1 証書 2 手形 3 手形割引 4 公正証書 5 当貸(貸付専用型) 6 当貸(カードローン型) 9 電子記録債権割引		貸付利率		1 固定 2 変動 年 %以内	
返済方法		区分 1 一括 2 元金均等 3 元利均等(ローン) 4 不均等 5 当貸随時 6 当貸約定 7 商手落込		返済条件		返返済 初回・最終回 円	
返済条件		返済方法		返済条件		円	
		返済条件		返済条件		円	
この貸付で完済する保証がある場合		保証番号		保証料返戻預金口座		種類 1 普通 2 当座	
				口座番号		-	
				口座名義(カナ)			
連帯保証人		1 無 2 有		保証人(氏名) 代表者( ) その他( )		所有不動産 1 無 2 有	
担保有無		1 無 2 有		商手 4 売債 5 その他( )			
設定区分		1 協会 2 金融機関		同条件) 3 既存(変更)			
備考(担保)		※新規設定の場合は、必ず「担保番号」を記入してください。また、担保番号や保証番号が分かる場合にはご記入願います。		「口座名義(カナ)」の記入欄を追加しました。			
当座		年 月 日		現在の残高 (取引開始 預金 年 月 / 融資 年 月)			
取引金		当座		千円		区分	
状況		普通		千円		プロパー	
		定期性		千円		保証協会付	
		その他		千円		保全状況	
		合計		0 千円		取引振り	
				合計		0 千円	
申込状況		申込人(代表者)の事業経験・業界知識		必要理由			
		1 十分ある 2 普通 3 やや不足している		事業の将来性		※最近の業況、返済能力、経営者の人物、取組方針等	
		1 有 2 やや有 3 横違い 4 下降・後退		申込人(代表者)の計数観念(決算・業績把握度)			
		1 十分に有 2 普通 3 やや不足している		立地条件(商業・サービス業)、取引先状況(製造業(ほか))			
		1 良好 2 普通 3 不良		今期中の焦付 1 発生していない 2 発生した(相手先)			
				千円)			

### 【お問い合わせ先】

本店 保証部 TEL：043-221-8111

松戸支店 保証課 TEL：047-365-6010

### 千葉県事業承継・引継ぎ支援センターとの覚書締結について

当協会と千葉県事業承継・引継ぎ支援センター（以下「引継ぎ支援センター」という。）は、これまで行ってきた事業承継支援に関する連携をより深化させて、県内中小事業者の事業承継に繋がる引継ぎ支援をより円滑に実施するため、令和3年4月1日付で「中小企業・小規模事業者の事業承継支援に関する覚書」を締結しましたので、お知らせいたします。

#### 1. 覚書締結の趣旨

当協会が令和2年度に実施した事業承継アンケートにより、多くの中小事業者が、新型コロナウイルス感染症の影響によって、事業存続に不安や課題を抱えていることが判明しました。

当協会では令和3年度も、前年度に続き事業承継アンケートを実施しますが、事業承継を円滑に行うためには、協会と引継ぎ支援センターの連携を一層深化させる必要があると考え、覚書を締結することと致しました。

#### 2. 覚書の主な内容

- (1) 事業承継に関する円滑な相談対応や情報の共有を図ること。
- (2) 協会が実施する事業承継アンケートにかかる回答内容を、中小事業者の意向を踏まえ、引継ぎ支援センターと共有すること。
- (3) 引継ぎ支援センターが事業承継・廃業予定者と承継・創業予定者のマッチング支援を行うことなどについて連携して取り組むこと。

#### 3. 覚書締結によって期待される効果

当協会が、令和3年度に2回目の事業承継アンケートを実施するにあたり、締結した覚書に基づき、アンケート回答先のうち「後継者不在等により事業継続が課題となっている事業者」について、より早い段階で引継ぎ支援センターへ取り次ぎを行う予定です。引継ぎ支援センターが、事業者の実情に合わせた従業員への承継や第三者とのマッチング支援を行うことで、廃業を未然に防ぎ事業の継続を後押しすることを目指します。

#### 【調印式の様子】



写真右から  
 千葉県事業承継・引継ぎ支援センター  
 統括責任者 河崎 昌浩 様  
 千葉商工会議所  
 常務理事 佐久間 正敏 様  
 千葉県信用保証協会  
 常務理事 小林 徳康  
 成長サポート部長 村山 昌司

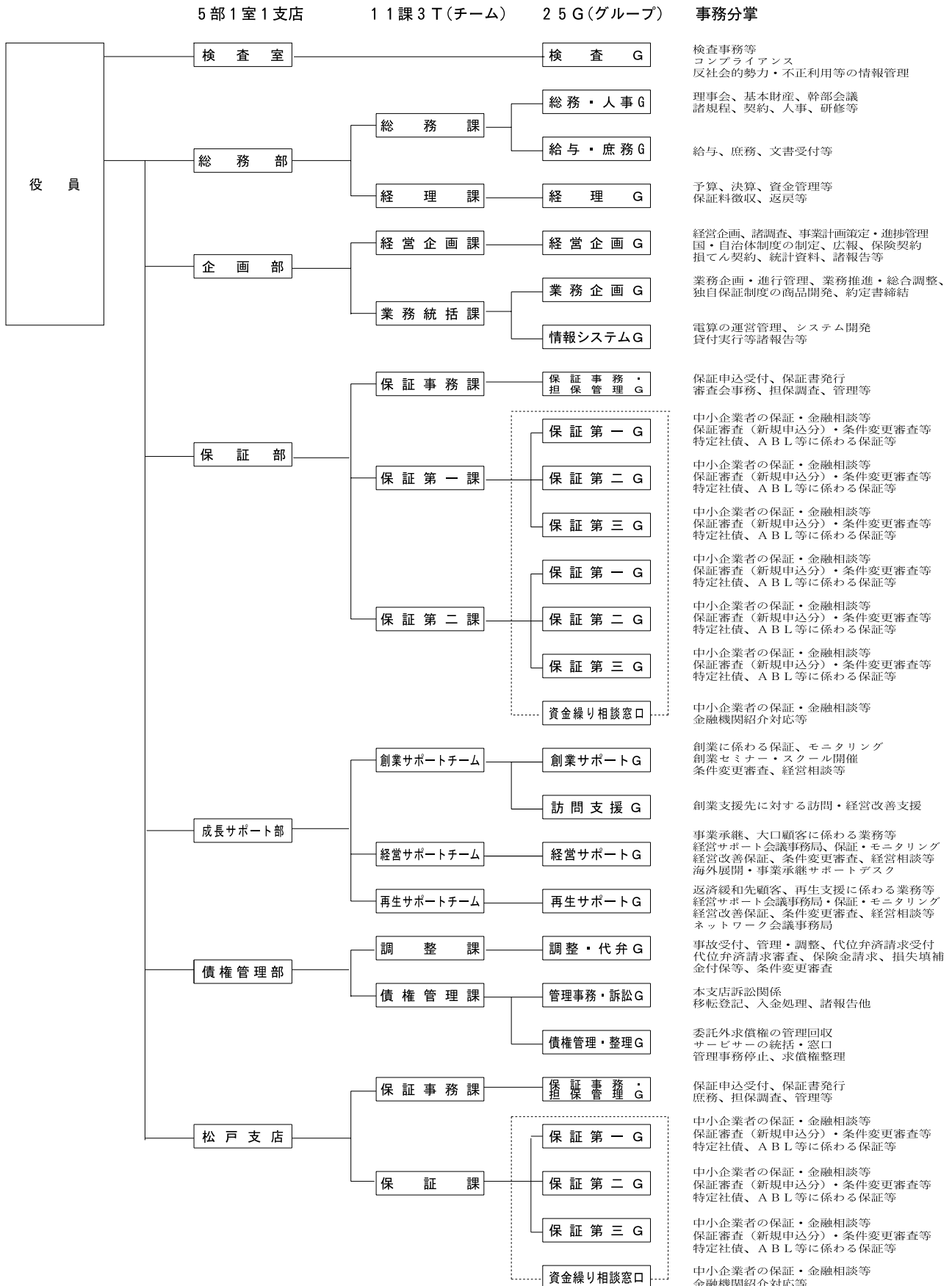
#### 【お問い合わせ先】

成長サポート部 経営サポートチーム 事業承継サポートデスク TEL：043-307-7772

## 令和3年度組織体制について

令和3年4月より下記の組織となりました。

### 令和3年度機構図





中小企業のベストパートナー

千葉県信用保証協会

創業にチャレンジする女性の皆さまを  
保証協会がサポートします！

# 女性のための 創業相談窓口



事前予約制

原則として  
毎週木曜日

## 女性のための創業相談窓口について

千葉県信用保証協会では千葉県内で創業を予定している方や、創業して間もない方からのさまざまなお相談を、創業支援を担当する女性職員が伺っています。創業計画の立て方や各種セミナー等のご案内、金融機関への橋渡しなど、ぜひお気軽にご利用ください。

**場 所** 千葉県信用保証協会 本店

千葉市中央区中央4丁目17番8号

**日 時** 平日 9:00~17:00

ご希望の日時があればご相談ください

ご予約はホームページ・お電話でお気軽に

電話や  
オンラインでの  
ご相談も  
受け付けて  
います

パソコンまたは  
スマホから

千葉県信用保証協会 女性創業相談

[https://www.chiba-cgc.or.jp/support/consultation\\_s-2-2/](https://www.chiba-cgc.or.jp/support/consultation_s-2-2/)

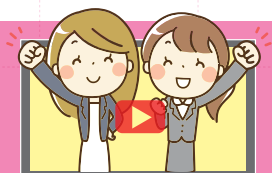


お電話から

☎043-311-5001 創業サポートチーム 女性創業担当

## 千葉県信用保証協会とは？

千葉県信用保証協会は、中小企業・小規模事業者の皆さまが、金融機関から事業に必要な資金の融資を受ける際にその保証人となり、借入をスムーズにする役割を担っている公的機関です。



千葉県信用保証協会を利用して創業した方々へのインタビュー動画  
「創業は未来へのスタート」配信中！

<https://www.chiba-cgc.or.jp/support/voice/>







# 創業準備ご相談シート



ご相談の当日にこのチラシを持参いただくとスムーズにお話を伺えます。

Question	Answer
1 どんなビジネスを考えていますか？ わかりやすく教えてください。	
2 そのビジネスは、あなたのこれまでの どんな経験を活かせそうですか？	
3 ターゲットにするお客さまはどのような方ですか？ その方々にどのようにアプローチ(販売など) していく予定ですか？	
4 そのビジネスはご自身1人でできそうですか？ 協力が得られそうな方はいますか？どんな方ですか？	
5 収入と支出の計画はできていますか？ (資料があれば相談日にお持ちください)	<input type="checkbox"/> できている <input type="checkbox"/> だいたいできている <input type="checkbox"/> これから
6 開業するのにどのくらいお金がかかりそうですか？ また、資金の計画はできていますか？ (資料があれば相談日にお持ちください)	<input type="checkbox"/> できている <input type="checkbox"/> だいたいできている <input type="checkbox"/> これから
7 いつごろどこで開業する予定ですか？ どんな準備をしていますか？	



中小企業のベストパートナー

## 千葉県信用保証協会

創業サポートチーム 女性創業担当

☎043-311-5001

〒260-8501  
千葉市中央区中央4丁目17番8号  
(千葉県自治会館4F)



千葉県信用保証協会 女性創業相談

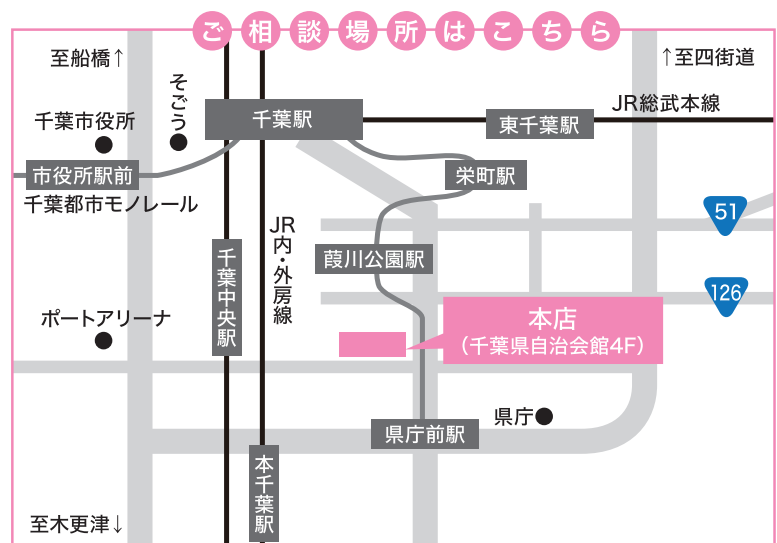
検索

[https://www.chiba-cgc.or.jp/support/consultation\\_s-2-2/](https://www.chiba-cgc.or.jp/support/consultation_s-2-2/)

中小企業者の皆さまへ様々な情報をお届けします！

千葉県信用保証協会公式LINE

- LINEアプリ「その他」
- 「友達追加」から右のQRコードを読み取ってください。



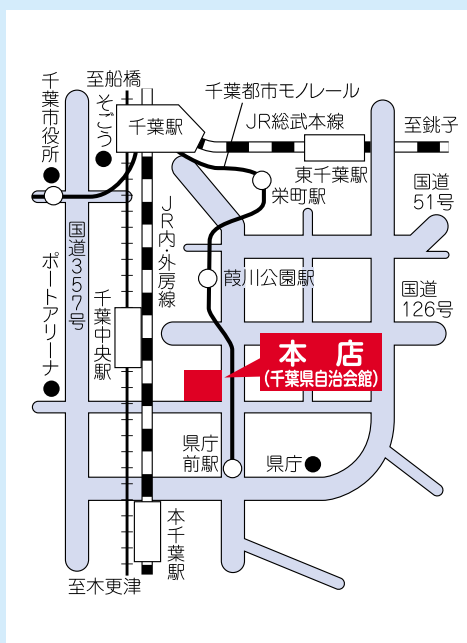
駐車場はございませんので公共交通機関をご利用ください  
JR本千葉駅より徒歩10分／京成千葉中央駅より徒歩5分  
千葉都市モノレール県庁前駅より徒歩3分

## ○本店

〒260-8501

千葉市中央区中央4-17-8 (千葉県自治会館)

保証部	保証事務課	TEL 043-221-8111
	保証第一課	TEL 043-221-8111
	保証第二課	TEL 043-221-8111
	資金繰り相談窓口	TEL 043-221-8110
成長サポート部	創業サポートチーム	TEL 043-311-5001
	経営サポートチーム	TEL 043-311-5002
	再生サポートチーム	TEL 043-311-5003
	海外展開サポートデスク	TEL 043-307-7771
債権管理部	調整課	TEL 043-221-8113
	債権管理課	TEL 043-221-8115
検査室		TEL 043-221-8183
総務部	総務課	TEL 043-221-8181
	経理課	TEL 043-221-8182
企画部	経営企画課	TEL 043-221-8185
	業務統括課	TEL 043-221-8186

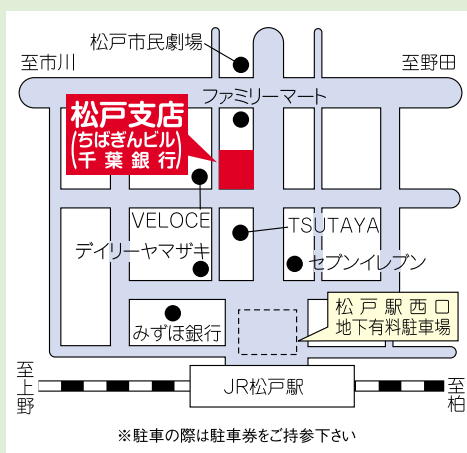


## ○松戸支店

〒271-0091

松戸市本町7-10 (ちばぎんビル)

保証事務課	TEL 047-365-6010
保証課	TEL 047-365-6010
資金繰り相談窓口	TEL 047-365-6007



千葉県信用保証協会とLINEでつながろう！



千葉県信用保証協会



①LINEアプリ「その他」 ②「友達追加」から右のQRコードを読み取ってください。

千葉県信用保証協会

検索

発行

千葉県信用保証協会

経営企画課

TEL 043-221-8185 FAX 043-221-8422

<https://www.chiba-cgc.or.jp/>

