

MONTHLY REPORT

2023 Apr.

4

保証概況

マンスリーレポート



中小企業のベストパートナー

千葉県信用保証協会

CHIBA
GUARANTEE



チーバくん

ちばSDGs

ちばSDGsパートナー55号

協会だより

- 新型コロナウイルス感染症に関する「経営安定関連保証4号」の指定期間の延長及び令和5年4月1日以降の「経営安定関連保証5号」の指定業種について
- 経営者保証を不要とする取扱いのご案内
- 令和5年度組織体制について
- 職員紹介



CONTENTS

金融機関店舗別保証利用状況	1
1. 年間保証承諾額ベスト100	1
2. 保証承諾額ベスト100	2
3. 保証債務残高ベスト100	3
保証状況	4
1. 金額別保証状況	5
2. 期間別保証状況	5
3. 資金用途別保証状況	6
4. 新規・継続別保証状況	6
5. 業種別保証状況	6
6. 制度別保証状況	7
7. 金融機関別保証状況	8
8. 市町村制度別保証状況	11
9. 市町村別保証状況	12
INFORMATION	14
新型コロナウイルス感染症に関する「経営安定関連保証4号」の 指定期間の延長及び令和5年4月1日以降の「経営安定関連保証 5号」の指定業種について	14
経営者保証を不要とする取扱いのご案内	15
令和5年度組織体制について	17
職員紹介	18

注：本保証概況の統計資料の個々の金額は、四捨五入し千円単位にしたものです。

そのため、個々の金額と合計額が一致しない場合があります。

注：構成比の数字は、小数点第二位を四捨五入したものです。そのため、個々の構成比の合計が、100%にならない場合があります。

注：前年比*印は、1,000%以上の数値です。

注：前年比-印は、前年が0、または、比較項目がない場合です。

表紙の説明

富田さとにわ耕園のネモフィラ（千葉市若葉区）

富田さとにわ耕園には様々な草花が植えられており、春にはネモフィラやシバザクラを楽しむことができます。

（写真提供：当協会顧問弁護士 宮下 進）

金融機関店舗別保証利用状況

1. 金融機関店舗別年間保証承諾額ベスト100

令和 4 年度実績

(単位：百万円)

順位	金融機関名	金額	順位	金融機関名	金額
1	千葉銀行 稲毛支店	4,774	51	千葉銀行 大網支店	1,457
2	千葉銀行 四街道支店	3,784	52	千葉銀行 船橋北口支店	1,439
3	千葉銀行 船橋支店	3,591	53	千葉興業銀行 茂原支店	1,438
4	千葉興業銀行 五井支店	3,403	54	千葉興業銀行 野田支店	1,436
5	千葉興業銀行 船橋支店	3,330	55	千葉興業銀行 八幡支店	1,430
6	千葉銀行 中央支店	2,974	56	千葉銀行 館山支店	1,427
7	千葉信用金庫 本店	2,827	57	千葉興業銀行 本店営業部	1,422
8	千葉銀行 松戸支店	2,790	58	千葉銀行 茂原支店	1,416
9	千葉銀行 蘇我支店	2,707	59	千葉興業銀行 松戸支店	1,397
10	千葉銀行 千城台支店	2,636	60	千葉銀行 小見川支店	1,388
11	千葉銀行 柏支店	2,578	61	千葉銀行 野田支店	1,385
12	千葉銀行 成田支店	2,542	62	千葉銀行 高根台支店	1,381
13	千葉信用金庫 木更津支店	2,508	63	千葉信用金庫 五井支店	1,379
14	千葉銀行 都賀支店	2,337	64	千葉銀行 姉崎支店	1,366
15	千葉銀行 本町支店	2,319	65	東京東信用金庫 船橋支店	1,365
16	千葉銀行 松戸支店	2,212	66	千葉銀行 津田沼駅前支店	1,355
17	千葉興業銀行 小倉台支店	2,196	67	千葉興業銀行 成田支店	1,341
18	千葉興業銀行 千葉支店	2,192	68	千葉信用金庫 青柳支店	1,341
19	千葉興業銀行 勝田台支店	2,150	69	千葉銀行 東金支店	1,322
20	千葉銀行 花野井支店	2,118	70	千葉銀行 横芝支店	1,303
21	千葉銀行 本店営業部	2,072	71	千葉信用金庫 千葉駅北口支店	1,302
22	朝日信用金庫 行徳駅前支店	2,051	72	千葉銀行 柏西口支店	1,294
23	千葉銀行 八幡支店	2,042	73	千葉銀行 東金支店	1,293
24	千葉銀行 成田支店	2,016	74	千葉興業銀行 東金サンピア支店	1,290
25	千葉銀行 柏支店	2,000	75	千葉銀行 船橋駅前支店	1,285
26	千葉銀行 君津支店	1,998	76	東京東信用金庫 津田沼支店	1,283
27	千葉銀行 木更津支店	1,997	77	千葉銀行 千城台支店	1,268
28	千葉信用金庫 稲毛支店	1,964	78	千葉興業銀行 八日市場支店	1,252
29	千葉銀行 八街支店	1,957	79	千葉銀行 茂原支店	1,251
30	千葉銀行 五井支店	1,940	80	千葉興業銀行 四街道支店	1,240
31	千葉銀行 志津支店	1,883	81	千葉銀行 常盤平支店	1,232
32	千葉銀行 実籾支店	1,876	82	千葉銀行 習志野台支店	1,230
33	千葉銀行 四街道支店	1,863	83	東京ベイ信用金庫 本店	1,228
34	千葉銀行 中山支店	1,837	84	千葉銀行 馬込沢支店	1,215
35	千葉興業銀行 木更津支店	1,828	85	東京東信用金庫 鎌ヶ谷支店	1,211
36	千葉銀行 鎌ヶ谷支店	1,806	86	千葉銀行 稲毛支店	1,207
37	千葉興業銀行 柏支店	1,796	87	東京ベイ信用金庫 柏支店	1,199
38	千葉銀行 五井支店	1,751	88	千葉銀行 白井支店	1,176
39	東京東信用金庫 三咲支店	1,743	89	千葉銀行 野田支店	1,176
40	千葉銀行 木更津支店	1,735	90	千葉興業銀行 浦安支店	1,174
41	千葉銀行 八街支店	1,666	91	千葉銀行 大原支店	1,174
42	千葉銀行 鎌取支店	1,649	92	千葉銀行 二和向台支店	1,168
43	千葉興業銀行 国分寺台支店	1,599	93	千葉銀行 本八幡支店	1,160
44	千葉銀行 木更津東支店	1,583	94	千葉銀行 幕張支店	1,159
45	千葉興業銀行 旭支店	1,583	95	千葉銀行 鴨川支店	1,157
46	千葉信用金庫 八街中央支店	1,566	96	千葉信用金庫 国分寺台支店	1,146
47	千葉銀行 船橋支店	1,509	97	千葉銀行 久留里支店	1,131
48	千葉銀行 袖ヶ浦支店	1,485	98	千葉銀行 茂原東支店	1,130
49	千葉銀行 銚子支店	1,474	99	千葉銀行 市川支店	1,128
50	千葉信用金庫 赤坂支店	1,470	100	千葉興業銀行 鎌ヶ谷支店	1,124

注：保証承諾額が百万円単位で同額の店舗は、円単位で順位付けを行っています。

2. 金融機関店舗別保証承諾額ベスト100

令和5年3月実績

(単位：百万円)

順位	金融機関名	金額	順位	金融機関名	金額
1	京葉銀行 松戸支店	755	51	千葉興業銀行 柏支店	214
2	千葉銀行 稲毛支店	622	52	京葉銀行 本八幡支店	214
3	京葉銀行 柏支店	577	53	京葉銀行 ユーカリが丘支店	213
4	千葉銀行 大網支店	565	54	京葉銀行 佐倉支店	209
5	京葉銀行 八街支店	563	55	東京東信用金庫 津田沼支店	208
6	朝日信用金庫 行徳駅前支店	536	56	千葉信用金庫 三山支店	206
7	京葉銀行 本町支店	533	57	千葉銀行 大多喜支店	198
8	千葉信用金庫 本店	531	58	千葉銀行 成田支店	197
9	京葉銀行 蘇我支店	438	59	千葉銀行 横芝支店	193
10	千葉興業銀行 船橋支店	410	60	君津信用組合 本店	193
11	京葉銀行 幕張支店	394	61	千葉銀行 佐倉支店	192
12	千葉銀行 花野井支店	391	62	千葉銀行 八街支店	190
13	京葉銀行 船橋駅前支店	384	63	千葉銀行 千城台支店	189
14	千葉銀行 柏支店	363	64	東京東信用金庫 船橋支店	189
15	京葉銀行 姉崎支店	362	65	京葉銀行 千城台支店	188
16	千葉銀行 四街道支店	357	66	千葉銀行 八幡支店	188
17	京葉銀行 夷初支店	353	67	千葉銀行 柏西口支店	187
18	千葉信用金庫 木更津支店	332	68	千葉銀行 志津支店	185
19	千葉興業銀行 木更津支店	329	69	京葉銀行 茂原支店	185
20	京葉銀行 五井支店	325	70	千葉銀行 木更津支店	185
21	東京東信用金庫 南行徳支店	322	70	東京東信用金庫 松戸支店	185
22	千葉銀行 新浦安支店	318	72	千葉興業銀行 小倉台支店	185
23	千葉銀行 京成駅前支店	315	73	千葉銀行 八日市場支店	184
24	千葉銀行 都賀支店	311	74	千葉銀行 白井支店	183
25	千葉興業銀行 松戸支店	293	75	千葉銀行 君津支店	182
26	千葉興業銀行 本店営業部	291	76	千葉信用金庫 青柳支店	181
27	千葉銀行 船橋支店	276	77	千葉興業銀行 八幡支店	181
27	京葉銀行 八日市場支店	276	78	千葉信用金庫 作草部支店	180
29	千葉信用金庫 八街中央支店	272	79	千葉銀行 松戸支店	177
30	千葉銀行 松飛台支店	271	80	千葉銀行 鎌ヶ谷支店	174
31	千葉銀行 中央支店	271	81	京葉銀行 二和向台支店	172
32	京葉銀行 常盤平支店	267	82	千葉銀行 西船橋支店	172
33	京葉銀行 流山支店	264	83	千葉銀行 八千代支店	170
34	京葉銀行 船橋支店	260	84	千葉銀行 津田沼駅前支店	169
35	京葉銀行 高根支店	260	84	京葉銀行 成田支店	169
36	千葉銀行 大和田支店	256	86	千葉興業銀行 五井支店	169
37	京葉銀行 北習志野支店	255	87	京葉銀行 八千代中央支店	169
38	千葉興業銀行 旭支店	245	88	朝日信用金庫 ときわ平支店	167
39	千葉興業銀行 勝田台支店	244	89	京葉銀行 東金支店	167
40	千葉銀行 高根台支店	243	90	千葉興業銀行 国分寺台支店	165
41	千葉興業銀行 千葉支店	241	91	千葉銀行 袖ヶ浦支店	160
42	京葉銀行 白井支店	241	92	千葉銀行 南柏支店	160
43	東京東信用金庫 三咲支店	240	92	京葉銀行 野田支店	160
44	千葉信用金庫 国分寺台支店	239	94	千葉信用金庫 佐倉支店	158
45	千葉銀行 東金支店	237	95	千葉信用金庫 千葉駅北口支店	156
46	千葉興業銀行 茂原支店	230	96	千葉銀行 馬橋支店	155
47	京葉銀行 宮野木支店	224	97	京葉銀行 木更津支店	155
48	千葉銀行 本店営業部	221	98	京葉銀行 南柏支店	154
49	千葉信用金庫 姉崎支店	219	99	千葉信用金庫 稲毛支店	153
50	京葉銀行 本店営業部	215	100	群馬銀行 松戸支店	152

注：保証承諾額が百万円単位で同額の店舗は、円単位で順位付けを行っています。

3. 金融機関店舗別保証債務残高ベスト100

令和 5 年 3 月末現在

(単位：百万円)

順位	金融機関名	金額	順位	金融機関名	金額
1	千葉銀行 中央支店	16,119	51	千葉信用金庫 八街中央支店	5,527
2	千葉銀行 船橋支店	12,295	52	千葉銀行 野田支店	5,479
3	千葉銀行 柏支店	12,180	53	千葉銀行 千城台支店	5,430
4	千葉興業銀行 五井支店	11,765	54	千葉信用金庫 五井支店	5,426
5	千葉銀行 稲毛支店	11,256	55	東京ベイ信用金庫 本店	5,398
6	千葉銀行 四街道支店	11,242	56	千葉銀行 八街支店	5,384
7	千葉銀行 成田支店	10,872	57	千葉銀行 行徳支店	5,334
8	千葉銀行 柏支店	10,604	58	千葉銀行 佐倉支店	5,294
9	千葉興業銀行 柏支店	10,049	59	千葉銀行 津田沼駅前支店	5,259
10	千葉銀行 四街道支店	9,813	60	千葉興業銀行 木更津支店	5,248
11	千葉銀行 本店営業部	9,543	61	千葉興業銀行 茂原支店	5,196
12	千葉興業銀行 野田支店	8,824	62	千葉銀行 松飛台支店	5,122
13	千葉銀行 木更津支店	8,538	63	千葉銀行 習志野台支店	5,121
14	千葉銀行 茂原支店	8,455	64	東京東信用金庫 三咲支店	5,108
15	千葉興業銀行 千葉支店	8,419	65	千葉銀行 勝田台支店	5,062
16	千葉銀行 蘇我支店	8,301	66	千葉銀行 白井支店	5,055
17	千葉興業銀行 船橋支店	8,251	67	千葉銀行 馬橋支店	4,912
18	千葉銀行 鎌ヶ谷支店	7,957	68	千葉興業銀行 八幡支店	4,905
19	千葉銀行 千城台支店	7,923	69	千葉銀行 姉崎支店	4,876
20	千葉銀行 木更津支店	7,814	70	千葉銀行 富津支店	4,870
21	千葉銀行 五井支店	7,655	71	千葉興業銀行 松戸支店	4,867
22	朝日信用金庫 行徳駅前支店	7,634	72	東京東信用金庫 鎌ヶ谷支店	4,809
23	千葉銀行 成田支店	7,601	73	千葉興業銀行 東金サンピア支店	4,807
24	千葉銀行 実籾支店	7,425	74	千葉銀行 新浦安支店	4,767
25	千葉銀行 都賀支店	7,403	75	千葉興業銀行 鎌ヶ谷支店	4,750
26	千葉銀行 松戸支店	7,368	76	千葉銀行 花野井支店	4,708
27	千葉銀行 船橋支店	7,261	77	千葉銀行 本八幡支店	4,698
28	千葉銀行 本町支店	7,212	78	千葉銀行 高根台支店	4,686
29	千葉銀行 八幡支店	6,979	79	千葉銀行 館山支店	4,668
30	千葉信用金庫 本店	6,914	80	千葉信用金庫 稲毛支店	4,668
31	千葉興業銀行 勝田台支店	6,901	81	千葉銀行 東金支店	4,631
32	千葉銀行 八街支店	6,882	82	千葉銀行 横芝支店	4,610
33	千葉銀行 浦安支店	6,848	83	千葉興業銀行 国分寺台支店	4,610
34	千葉銀行 五井支店	6,748	84	千葉銀行 江戸川台支店	4,567
35	千葉銀行 木更津東支店	6,719	85	千葉銀行 蘇我支店	4,566
36	千葉興業銀行 小倉台支店	6,684	86	千葉銀行 鎌取支店	4,549
37	東京ベイ信用金庫 浦安支店	6,541	87	千葉銀行 中山支店	4,544
38	千葉銀行 東金支店	6,408	88	千葉銀行 稲毛東口支店	4,523
39	千葉銀行 柏西口支店	6,327	89	千葉銀行 船橋北口支店	4,513
40	千葉銀行 松戸支店	6,260	90	千葉銀行 津田沼支店	4,457
41	東京東信用金庫 船橋支店	6,211	91	千葉銀行 茂原東支店	4,454
42	東京東信用金庫 本八幡支店	5,980	92	千葉銀行 松ヶ丘支店	4,385
43	千葉銀行 野田支店	5,889	93	千葉銀行 鴨川支店	4,344
44	千葉銀行 八千代支店	5,811	94	千葉銀行 茂原支店	4,267
45	千葉銀行 京成駅前支店	5,680	95	千葉銀行 志津支店	4,251
46	千葉銀行 浦安支店	5,677	96	千葉銀行 常盤平支店	4,192
47	千葉銀行 袖ヶ浦支店	5,673	97	千葉銀行 君津支店	4,143
48	千葉興業銀行 成田支店	5,668	98	千葉銀行 稲毛支店	4,119
49	千葉銀行 君津支店	5,608	99	東京東信用金庫 津田沼支店	4,118
50	千葉信用金庫 木更津支店	5,539	100	千葉銀行 市川支店	4,079

注：保証債務残高が百万円単位で同額の店舗は、円単位で順位付けを行っています。

保証状況

(単位：千円・%)

保証承諾						月別	保証債務残高					
令和4年度			令和3年度				令和4年度			令和3年度		
件数	金額	前年同月比	件数	金額	前年同月比		件数	金額	前年同月比	件数	金額	前年同月比
1,488	19,198,237	36.4	2,974	52,714,911	69.0	4	112,813	1,497,390,065	94.9	112,990	1,577,988,036	162.7
1,992	29,377,408	116.3	1,748	25,270,279	14.8	5	112,623	1,486,122,960	94.5	112,892	1,573,162,871	151.1
2,338	34,734,618	118.6	2,118	29,288,327	15.0	6	112,428	1,480,155,007	94.4	112,581	1,567,733,612	130.7
1,818	24,344,271	105.2	1,720	23,149,751	17.3	7	112,360	1,472,271,159	94.5	112,437	1,557,891,440	120.8
2,271	33,336,019	129.4	1,804	25,771,804	28.7	8	112,550	1,466,931,134	94.6	112,496	1,550,388,109	114.3
2,479	34,890,271	98.3	2,447	35,478,932	48.2	9	112,523	1,463,027,740	94.7	112,477	1,545,117,933	110.3
12,386	175,880,824	91.8	12,811	191,674,004	25.9	上期計	—	—	—	—	—	—
1,707	23,724,472	107.0	1,644	22,163,691	45.9	10	112,711	1,455,925,046	94.7	112,603	1,537,569,896	107.9
2,089	31,657,232	103.9	2,065	30,464,348	61.4	11	112,538	1,446,112,757	94.5	112,527	1,529,492,094	106.4
2,679	41,106,342	121.0	2,367	33,966,708	56.0	12	112,678	1,446,452,964	94.7	112,597	1,526,658,787	104.3
1,624	21,910,400	112.4	1,534	19,488,216	52.7	1	112,726	1,438,635,372	94.9	112,659	1,516,616,141	103.3
2,050	31,114,039	106.3	1,932	29,256,680	37.1	2	112,730	1,432,660,532	94.7	112,754	1,512,492,003	101.7
3,062	46,996,924	117.2	2,769	40,114,625	31.9	3	112,383	1,425,833,814	94.7	112,788	1,506,256,923	97.3
13,211	196,509,409	112.0	12,311	175,454,267	43.9	下期計	—	—	—	—	—	—
25,597	372,390,232	101.4	25,122	367,128,271	32.2	合計	—	—	—	—	—	—

(単位：千円・%)

代位弁済額 (元利)						月別	対債務者回収 (総回収)					
令和4年度			令和3年度				令和4年度			令和3年度		
件数	金額	前年同月比	件数	金額	前年同月比		完済件数	回収金額	前年同月比	完済件数	回収金額	前年同月比
73	991,629	81.9	84	1,210,499	73.7	4	17	306,133	161.3	18	189,805	142.2
72	977,297	173.5	56	563,157	35.3	5	18	268,315	171.8	12	156,194	80.0
85	1,226,354	131.5	89	932,468	44.6	6	10	376,953	116.7	18	322,979	178.0
166	2,768,491	310.9	78	890,351	60.9	7	7	346,561	137.9	18	251,276	110.5
64	1,118,822	112.4	68	995,157	73.3	8	14	172,225	69.9	17	246,335	129.5
138	2,276,605	173.4	70	1,312,746	105.4	9	23	561,386	202.8	9	276,759	100.2
598	9,359,198	158.5	445	5,904,379	62.9	上期計	89	2,031,573	140.8	92	1,443,348	119.9
74	792,294	65.3	88	1,212,771	271.0	10	21	233,671	97.6	11	239,296	89.1
110	1,696,416	167.4	67	1,013,414	195.2	11	12	298,144	122.4	13	243,645	105.2
119	1,707,516	110.3	96	1,548,640	172.9	12	34	251,608	59.2	31	424,905	113.6
121	1,487,763	111.8	108	1,330,924	260.2	1	15	172,628	116.2	18	148,571	64.1
109	1,544,487	270.9	62	570,146	32.6	2	26	328,152	184.8	23	177,571	120.8
134	1,843,639	124.5	113	1,480,262	158.4	3	40	853,548	142.5	22	599,155	174.1
667	9,072,115	126.8	534	7,156,156	141.6	下期計	148	2,137,749	116.6	118	1,833,144	114.8
1,265	18,431,313	141.1	979	13,060,536	90.4	合計	237	4,169,322	127.2	210	3,276,492	117.0

1. 金額別保証状況

(単位：千円・%)

3 月				金 額	年 度 累 計			
件 数	金 額	構成比	前年比		件 数	金 額	構成比	前年比
192	175,530	0.4	92.6	1,000千円以下	1,495	1,356,774	0.4	101.0
208	381,275	0.8	113.2	1,000千円超 2,000 "	1,974	3,626,756	1.0	105.9
265	774,060	1.6	92.9	2,000 " 3,000 "	2,380	6,920,102	1.9	102.6
545	2,544,365	5.4	110.6	3,000 " 5,000 "	4,280	20,057,766	5.4	101.3
640	5,670,262	12.1	114.0	5,000 " 10,000 "	5,335	46,474,632	12.5	103.9
359	4,582,313	9.8	109.4	10,000 " 15,000 "	3,369	42,900,355	11.5	103.5
237	4,629,073	9.8	98.1	15,000 " 20,000 "	2,059	40,001,249	10.7	86.4
259	7,227,339	15.4	141.4	20,000 " 30,000 "	1,992	55,767,532	15.0	109.0
214	9,296,779	19.8	132.0	30,000 " 50,000 "	1,674	73,578,868	19.8	103.9
33	1,934,340	4.1	82.6	50,000 " 60,000 "	364	21,262,635	5.7	90.1
27	1,814,252	3.9	226.5	60,000 " 70,000 "	147	9,954,392	2.7	122.5
34	2,687,294	5.7	95.1	70,000 " 80,000 "	269	21,234,395	5.7	103.3
38	3,707,530	7.9	173.2	80,000 " 100,000 "	181	17,637,192	4.7	117.5
11	1,572,512	3.3	68.2	100,000 " 200,000 "	78	11,617,585	3.1	82.6
				200,000 " 300,000 "				
				300,000 " 400,000 "				
				400,000 " 500,000 "				
				500,000千円超				
3,062	46,996,924	100.0	117.2	合 計	25,597	372,390,232	100.0	101.4

2. 期間別保証状況

(単位：千円・%)

3 月				期 間	年 度 累 計			
件 数	金 額	構成比	前年比		件 数	金 額	構成比	前年比
48	672,228	1.4	95.9	3 ヲ月以下	409	5,505,941	1.5	92.9
711	5,948,006	12.7	108.0	3 ヲ月超 6 "	6,982	59,035,670	15.9	105.8
315	5,338,548	11.4	109.8	6 " 1 ヲ年以下	2,811	46,871,438	12.6	117.2
46	807,110	1.7	122.3	1 ヲ年超 2 "	378	6,223,946	1.7	101.6
212	1,772,330	3.8	116.8	2 " 3 "	1,587	15,315,715	4.1	102.6
27	185,940	0.4	156.5	3 " 4 "	214	2,079,520	0.6	165.5
879	10,635,507	22.6	115.2	4 " 5 "	6,960	86,703,884	23.3	108.1
404	6,921,550	14.7	97.8	5 " 7 "	3,548	61,882,723	16.6	99.7
389	13,321,156	28.3	176.3	7 " 10 "	2,441	78,166,377	21.0	88.8
31	1,394,549	3.0	48.3	10 ヲ年超	267	10,605,019	2.8	82.8
3,062	46,996,924	100.0	117.2	合 計	25,597	372,390,232	100.0	101.4

3. 資金使途別保証状況

(単位：千円・%)

3 月				資金使途	年度累計			
件数	金額	構成比	前年比		件数	金額	構成比	前年比
2,750	43,019,729	91.5	121.9	運 転	22,791	337,087,389	90.5	101.2
266	3,102,895	6.6	87.3	設 備	2,411	28,095,142	7.5	109.7
46	874,300	1.9	69.4	運 転・設 備	395	7,207,701	1.9	84.0
3,062	46,996,924	100.0	117.2	合 計	25,597	372,390,232	100.0	101.4

4. 新規・継続別保証状況

(単位：千円・%)

3 月				区 分	年度累計			
件数	金額	構成比	前年比		件数	金額	構成比	前年比
340	2,210,362	4.7	103.7	新 規	2,646	17,891,905	4.8	82.3
2,722	44,786,562	95.3	117.9	継 続	22,951	354,498,328	95.2	102.6
3,062	46,996,924	100.0	117.2	合 計	25,597	372,390,232	100.0	101.4

5. 業種別保証状況

(単位：千円・%)

保 証 承 諾						業 種	保証債務残高			代位弁済年度累計 (元 利)		
3 月			年度累計				件数	金額	前年比	件数	金額	前年比
件数	金額	前年比	件数	金額	前年比							
269	4,745,258	130.0	2,296	37,066,488	98.4	製 造 業	11,311	166,388,681	94.6	143	2,161,481	93.4
4	36,000	47.4	87	792,590	72.3	農 林 漁 業	260	2,836,628	96.4			
4	102,000	850.0	19	238,000	191.9	鉱業・採石業・ 砂利採取業	50	694,379	84.0	3	86,550	—
1,039	15,164,178	116.0	8,414	116,011,368	100.5	建 設 業	31,515	383,830,844	94.2	399	5,613,974	152.9
369	7,771,116	107.1	3,385	69,678,512	105.5	卸 売 業	13,841	226,126,129	95.7	266	4,332,678	193.8
453	5,699,588	154.2	3,610	41,183,601	104.0	小 売 業	17,944	187,779,343	95.0	176	2,046,100	86.3
127	2,373,063	100.1	1,092	19,097,872	89.5	運 送 倉 庫 業	5,776	91,495,536	94.0	83	1,664,206	171.8
217	3,631,985	129.6	1,848	28,433,388	109.3	不 動 産 業	7,521	99,013,596	92.8	29	424,019	109.2
576	7,460,736	104.2	4,791	59,417,573	100.1	サ ー ビ ス 業	23,855	265,613,003	95.2	166	2,102,306	200.5
4	13,000	67.7	55	470,840	104.2	そ の 他	310	2,055,675	90.1			
3,062	46,996,924	117.2	25,597	372,390,232	101.4	合 計	112,383	1,425,833,814	94.7	1,265	18,431,313	141.1

6. 制度別保証状況

(単位：千円・%)

保証承諾			3月年度累計			制 度	保証債務残高			代位弁済年度累計 (元利)		
件数	金額	前年比	件数	金額	前年比		件数	金額	前年比	件数	金額	前年比
509	17,612,087	100.7	4,569	150,867,515	115.3	協会制度	19,831	459,334,878	101.4	293	6,441,130	129.5
283	8,941,714	106.3	2,848	83,537,509	117.5	普通保証	12,004	224,824,110	99.2	147	2,400,152	87.4
9	621,000	37.8	111	6,774,000	77.0	経営安定	1,067	45,726,121	90.6	32	1,061,788	218.0
115	4,610,000	222.8	764	31,030,897	241.9	伴走支援型特別保証	1,000	35,606,192	322.4	3	78,474	—
1	10,000	200.0	30	189,380	159.4	特別小口 小口零細企業 保証制度	2	1,256	45.5	138	480,856	112.0
17	618,000	59.7	114	4,817,500	112.7	根保証	280	10,696,339	107.3	5	156,940	82.6
17	535,000	81.3	93	3,248,000	82.9	当座貸越	186	5,706,058	98.5	1	58,492	138.7
1	53,840	28.8	8	586,040	89.1	長期経営	168	5,415,877	95.9	2	50,245	—
8	30,500	50.4	110	631,500	107.9	カードローン	264	1,198,223	90.4			
11	283,400	61.3	124	5,792,663	113.6	借換保証	1,097	24,839,924	91.9	24	658,965	256.5
10	408,000	61.4	56	2,872,000	76.1	特定社債	404	11,731,120	90.0	1	29,656	35.0
2	165,600	100.0	27	1,166,400	92.2	A B L	35	1,497,280	93.1	1	20,433	—
						危機関連保証	474	32,748,867	86.1	6	184,029	52.0
						景気対応緊急保証	666	12,058,895	89.6	19	423,310	103.9
						東北地震災害	11	132,953	65.1			
						東日本大震災復興緊急	248	3,753,563	87.2	13	180,689	114.0
3	291,400	63.2	50	2,980,427	134.3	経営力強化	451	14,736,037	91.7	9	444,248	770.0
32	1,043,633	62.7	234	7,241,200	72.7	その他	1,336	28,181,207	101.0	30	693,708	381.9
2,265	26,907,275	136.7	18,455	198,251,396	93.9	県制度	79,229	889,403,082	92.3	863	10,968,899	148.0
724	4,618,900	103.4	6,850	44,651,940	105.4	サポート短期資金	4,549	25,739,362	103.2	83	522,294	118.0
(139)	(350,000)	(103.7)	(1,244)	(3,100,140)	(112.9)	(うち小口零細)	(710)	(1,426,719)	(105.4)	(6)	(6,392)	(*)
16	296,000	66.7	146	3,069,060	37.3	セーフティネット セーフティ・震災復興	2,338	30,191,424	77.1	79	1,539,541	146.0
						新型コロナウイルス対応資金	159	1,224,228	83.2	10	70,947	422.7
382	9,524,900	271.3	1,674	36,312,530	186.9	伴走支援資金(注)	40,320	580,654,945	84.8	292	4,964,956	185.6
						環境保全資金	2,398	43,895,176	263.7	5	114,976	—
						環境保全資金	17	69,837	54.0	1	18,934	—
461	8,117,848	110.3	4,223	77,803,165	116.7	事業資金運転	12,041	135,665,426	102.7	206	2,739,611	111.2
79	802,590	149.1	621	6,839,187	119.3	事業資金設備	2,672	18,605,226	103.8	18	190,792	127.5
493	2,899,627	103.4	4,052	24,201,211	105.5	小規模	11,927	42,123,620	111.5	113	617,070	130.0
(420)	(2,056,337)	(119.7)	(3,313)	(15,146,191)	(107.6)	(うち小口零細)	(9,920)	(27,775,402)	(114.8)	(82)	(281,964)	(117.6)
104	538,410	111.1	854	4,454,040	100.9	創業資金	2,557	8,979,859	118.2	47	142,752	148.6
			3	104,263	147.1	経営力強化	24	435,151	94.5	1	5,251	—
6	109,000	—	32	816,000	*	その他	227	1,818,828	122.2	8	41,777	110.3
288	2,477,562	84.2	2,573	23,271,321	92.6	市町村制度	13,323	77,095,854	86.5	109	1,021,285	151.2
(65)	(316,300)	(101.4)	(574)	(2,867,750)	(101.1)	(うち小口零細)	(2,467)	(6,517,683)	(99.7)	(12)	(25,840)	(119.9)
3,062	46,996,924	117.2	25,597	372,390,232	101.4	合 計	112,383	1,425,833,814	94.7	1,265	18,431,313	141.1

注. 県制度「伴走支援資金」は「新型コロナウイルス感染症対応伴走支援資金」及び「感染症・物価高等対応伴走支援資金」の合算です。

7. 金融機関別保証状況

(単位：千円・%)

保 証 承 諾						金 融 機 関	保 証 債 務 残 高			代 位 弁 済 年 度 累 計 (元 利)		
3 月			年 度 累 計				件 数	金 額	前 年 比	件 数	金 額	前 年 比
件 数	金 額	前 年 比	件 数	金 額	前 年 比							
18	434,000	109.3	91	1,940,560	65.0	みずほ銀行	923	12,875,986	82.1	18	426,617	364.7
5	120,000	93.0	58	1,582,320	90.0	三菱UFJ銀行	552	7,104,355	79.8	4	132,438	100.6
			35	1,304,000	111.3	三井住友銀行	813	12,356,700	81.0	9	228,798	89.7
10	224,000	207.4	65	1,700,900	68.4	りそな銀行	568	11,032,374	86.5	5	120,348	80.0
			8	133,400	211.7	埼玉りそな銀行	44	657,022	88.4			
33	778,000	117.2	257	6,661,180	78.7	都市銀行小計	2,900	44,026,438	82.6	36	908,201	138.9
8	271,600	169.8	36	1,281,800	115.2	群馬銀行	277	5,183,280	98.7	1	32,151	79.3
			1	20,000	—	足利銀行	2	19,146	329.1			
12	356,996	127.1	117	2,279,366	74.6	常陽銀行	645	10,723,748	85.2	6	256,024	122.9
11	160,000	222.2	113	1,444,080	116.1	筑波銀行	434	4,976,222	97.7	6	84,465	69.6
			5	174,500	118.8	武蔵野銀行	21	600,424	93.0			
867	14,130,488	96.4	7,788	126,714,550	100.2	千葉銀行	36,347	499,692,024	95.0	413	5,733,493	126.5
304	5,534,617	161.1	2,588	56,889,519	107.0	千葉興業銀行	11,328	200,256,231	98.6	120	2,276,632	118.6
3	62,500	75.3	15	563,800	120.9	きらぼし銀行	134	3,380,827	100.0	3	38,286	45.7
						横浜銀行	4	40,392	127.8			
			1	10,000	—	北陸銀行	2	9,024	669.4			
						スルガ銀行	1	538	76.2			
1	40,000	—	2	75,000	16.7	阿波銀行	66	1,696,986	80.7			
1,206	20,556,201	109.8	10,666	189,452,615	101.8	地方銀行小計	49,261	726,578,842	95.8	549	8,421,051	119.3
						三井住友 信託銀行						
						みずほ信託銀行						
						信託銀行小計						
						あおぞら銀行						
						新生銀行						
						普通銀行 小計						
689	13,497,126	130.9	10	144,400	167.9	東和銀行	17	269,336	129.2			
8	232,500	82.5	4,419	76,890,416	104.6	京葉銀行	22,604	294,079,911	93.2	260	4,143,493	164.3
			93	1,805,220	123.9	東日本銀行	527	7,561,011	94.4	12	148,171	67.8
						東京スター銀行	2	26,898	69.8			
						徳島大正銀行						
697	13,729,626	129.6	4,522	78,840,036	105.1	第二地方銀行 小計	23,150	301,937,156	93.3	272	4,291,664	156.6

(単位：千円・%)

保 証 承 諾						金 融 機 関	保 証 債 務 残 高			代 位 弁 済 年 度 累 計 (元 利)		
3 月			年 度 累 計				件 数	金 額	前 年 比	件 数	金 額	前 年 比
件 数	金 額	前 年 比	件 数	金 額	前 年 比							
						信金中央金庫						
8	49,000	300.9	61	463,650	102.8	水戸信用金庫	287	2,277,468	97.0	4	28,796	346.0
4	107,000	*	24	511,100	730.1	埼玉縣信用金庫	36	462,303	298.5	3	23,778	—
399	4,956,960	132.1	3,757	40,394,296	108.3	千葉信用金庫	11,020	118,684,947	97.5	149	2,089,015	241.1
73	729,180	208.4	717	5,706,390	94.0	銚子信用金庫	2,545	19,934,902	87.9	31	359,625	344.2
143	1,004,850	80.6	1,587	13,326,432	99.8	東京ベイ信用金庫	5,465	50,405,054	93.8	64	657,610	111.3
75	525,967	64.3	590	4,501,545	92.0	館山信用金庫	2,157	16,151,338	92.9	21	290,542	390.4
50	369,490	157.6	433	2,939,480	122.0	佐原信用金庫	1,736	12,002,306	93.7	13	110,092	335.7
46	752,900	133.3	212	2,689,750	99.1	朝日信用金庫	875	10,377,710	100.8	7	97,739	105.1
						興産信用金庫						
2	26,000	216.7	36	300,020	136.4	東京シティ信用金庫	207	1,623,711	91.1	1	9,195	—
135	1,622,940	98.8	1,065	11,511,850	75.5	東京東信用金庫	4,630	52,184,157	93.5	55	574,711	145.9
4	30,600	244.8	27	178,450	102.7	東栄信用金庫	179	1,432,422	89.4			
18	118,800	321.1	134	1,029,440	91.5	亀有信用金庫	472	5,156,846	97.0	4	21,480	356.9
3	10,900	37.5	20	132,810	57.0	小松川信用金庫	161	1,228,153	91.9			
3	8,200	48.2	37	525,700	105.1	城北信用金庫	272	3,226,018	89.8	4	33,309	163.9
963	10,312,787	118.0	8,700	84,210,913	99.3	信用金庫小計	30,042	295,147,336	95.0	356	4,295,891	195.0
33	273,360	127.6	325	2,344,621	103.4	房総信用組合	1,609	11,346,006	95.1	8	106,229	306.9
76	808,700	147.8	696	6,498,783	103.3	銚子商工信用組合	2,964	26,702,445	95.3	26	192,060	108.9
48	478,250	84.2	375	3,529,766	105.3	君津信用組合	2,098	15,950,815	99.5	3	26,190	40.8
						横浜幸銀信用組合	12	233,203	92.8			
2	8,000	—	9	149,600	79.1	ハナ信用組合	41	680,945	103.8	2	14,507	36.7
			17	314,500	196.9	第一勸業信用組合	73	972,138	119.5			
159	1,568,310	117.5	1,422	12,837,270	103.7	信用組合小計	6,797	55,885,551	96.9	39	338,986	99.6

(単位：千円・%)

保 証 承 諾						金 融 機 関	保 証 債 務 残 高			代 位 弁 済 年 度 累 計 (元 利)		
3 月			年 度 累 計				件 数	金 額	前 年 比	件 数	金 額	前 年 比
件 数	金 額	前 年 比	件 数	金 額	前 年 比							
						君津市農業協同組合						
						市原市農業協同組合						
						市川市農業協同組合						
						とうかつ中央農業協同組合						
						成田市農業協同組合						
						農業協同組合小計						
						東日本信用漁業協同組合連合会						
						漁業協同組合連合会小計						
						中央労働金庫						
						労働金庫小計						
4	52,000	91.2	30	388,219	100.1	商工組合中央金庫	232	2,253,016	82.7	13	175,519	283.8
						日本政策投資銀行						
						日本政策金融公庫(旧国民公庫)	1	5,475	100.0			
4	52,000	91.2	30	388,219	100.1	政府系小計	233	2,258,491	82.8	13	175,519	283.8
						農林中央金庫						
						その他小計						
3,062	46,996,924	117.2	25,597	372,390,232	101.4	合計	112,383	1,425,833,814	94.7	1,265	18,431,313	141.1

8. 市町村制度別保証状況

(単位：千円・%)

保 証 承 諾						市 町 村	保 証 債 務 残 高			代位弁済年度累計 (元 利)		
3 月			年 度 累 計				件数	金 額	前年比	件数	金 額	前年比
件数	金 額	前年比	件数	金 額	前年比							
22	269,400	54.7	262	3,797,250	74.1	千 葉 市	3,350	25,997,068	73.6	56	755,389	195.3
			30	198,700	108.7	銚 子 市	70	289,084	109.7	1	11,916	400.8
18	74,900	59.6	144	785,450	108.7	市 川 市	586	1,800,640	100.0	4	17,202	46.2
52	654,132	97.3	392	3,955,702	98.5	船 橋 市	1,701	9,216,929	84.5	13	86,067	80.8
1	2,000	40.0	13	56,130	32.0	館 山 市	620	756,532	45.4	1	617	—
8	55,280	33.7	122	1,058,180	90.9	木 更 津 市	434	2,315,062	104.6			
						松 戸 市						
2	22,000	64.7	28	218,530	57.3	野 田 市	139	620,494	89.1	2	5,794	—
1	5,000	55.6	35	276,240	136.8	茂 原 市	158	666,588	94.6			
22	186,540	109.1	157	1,307,460	92.5	成 田 市	565	2,582,801	95.5	4	21,556	164.0
3	26,710	24.7	11	58,840	13.8	佐 倉 市	66	432,628	82.8	2	3,029	—
1	10,000	66.7	26	168,070	168.4	東 金 市	106	350,079	99.0	1	5,446	—
2	10,600	44.2	37	224,800	83.3	旭 市	139	490,779	99.6	1	352	—
24	178,050	342.4	186	1,882,160	348.2	習 志 野 市	500	2,783,295	146.6	3	5,306	—
17	138,300	60.9	171	1,906,700	64.8	柏 市	641	5,199,521	108.2	2	18,554	368.1
						勝 浦 市	1	850	48.6			
33	273,000	72.2	329	2,786,160	88.3	市 原 市	1,277	6,133,103	97.7	14	62,189	110.5
2	11,000	17.2	29	253,500	32.3	流 山 市	309	2,023,386	78.0	2	2,150	—
11	65,300	186.6	54	432,200	133.8	八 千 代 市	208	814,359	97.9	1	1,654	—
2	18,000	125.9	30	222,220	122.1	我 孫 子 市	120	436,809	104.1			
			13	43,780	99.0	鴨 川 市	63	140,026	89.2			
5	52,000	189.1	28	234,710	177.0	鎌 ヶ 谷 市	102	464,443	120.7			
16	122,550	215.4	96	726,560	123.1	君 津 市	317	1,384,952	121.1			
3	16,200	90.0	35	173,260	84.1	富 津 市	133	380,808	104.1			
8	81,600	93.2	100	901,110	100.1	浦 安 市	903	8,788,198	88.8	2	24,062	239.3
						四 街 道 市	3	9,858	58.3			
16	111,900	153.3	88	705,119	129.9	袖 ヶ 浦 市	235	1,229,640	112.2			
2	3,900	390.0	3	9,900	111.2	八 街 市	11	20,148	84.0			
1	10,000	—	3	18,000	—	印 西 市	16	37,311	77.4			
			1	3,000	—	白 井 市	5	11,832	63.4			
2	14,000	233.3	19	136,900	105.7	富 里 市	73	257,384	112.4			
4	14,000	59.2	27	155,700	190.9	匝 瑳 市	108	345,346	101.5			
3	17,200	70.2	68	413,490	178.3	香 取 市	242	782,244	117.4			
1	10,000	66.7	5	38,000	126.0	大 網 白 里 市	31	89,382	78.9			
282	2,453,562	83.6	2,542	23,147,821	92.6	小 計	13,232	76,851,576	86.4	109	1,021,285	151.2
						酒 々 井 町						
						栄 町						
2	11,000	366.7	17	74,000	97.2	多 古 町	55	149,788	109.2			
4	13,000	351.4	14	49,500	130.3	東 庄 町	35	92,254	143.2			
						九 十 九 里 町	1	2,236	69.3			
6	24,000	358.2	31	123,500	105.6	芝 山 町	91	244,278	119.3			
288	2,477,562	84.2	2,573	23,271,321	92.6	合 計	13,323	77,095,854	86.5	109	1,021,285	151.2

9. 市町村別保証状況

(単位：千円・%)

保 証 承 諾						市 町 村	保 証 債 務 残 高			代 位 弁 済 年 度 累 計 (元 利)		
3 月			年 度 累 計				件 数	金 額	前 年 比	件 数	金 額	前 年 比
件 数	金 額	前 年 比	件 数	金 額	前 年 比							
551	9,831,025	134.0	4,414	72,523,177	107.1	千 葉 市	19,012	263,456,323	94.9	276	4,345,237	182.1
52	802,650	178.1	464	6,007,850	105.2	銚 子 市	1,960	23,422,596	91.5	37	492,871	179.6
189	2,651,620	95.4	1,594	23,184,900	95.6	市 川 市	7,487	94,002,923	92.0	105	1,828,228	138.9
260	4,164,625	103.1	1,986	30,836,083	102.1	船 橋 市	9,262	115,225,578	92.5	98	1,463,451	203.8
27	312,300	166.5	241	2,665,970	114.1	館 山 市	1,480	9,580,078	89.0	9	36,262	402.1
110	1,777,437	97.7	998	15,251,186	113.0	木 更 津 市	3,551	48,660,511	101.6	33	624,123	127.7
183	3,046,000	159.7	1,494	21,765,006	108.6	松 戸 市	6,829	86,195,790	92.9	98	1,114,981	91.7
74	981,200	91.4	650	9,157,653	86.2	野 田 市	3,225	44,218,638	92.7	63	1,114,589	134.8
38	652,866	98.3	348	4,854,820	86.6	茂 原 市	1,782	21,922,462	96.5	13	464,878	237.9
64	827,840	110.5	597	8,339,722	98.7	成 田 市	2,813	36,243,667	94.1	24	355,733	110.7
86	1,295,810	137.3	598	9,078,769	105.9	佐 倉 市	2,537	32,344,012	95.3	32	396,437	356.8
30	320,598	48.1	306	4,030,168	93.7	東 金 市	1,388	15,923,613	93.5	22	435,485	605.1
42	704,650	154.1	361	4,996,530	105.6	旭 市	1,634	17,945,078	95.8	14	54,819	144.5
70	754,580	89.4	579	7,796,921	118.7	習 志 野 市	2,139	26,079,480	97.1	25	264,507	162.4
188	2,981,046	151.8	1,550	23,384,212	97.7	柏 市	7,029	91,712,004	93.6	80	1,044,650	73.3
8	26,500	13.8	83	622,250	47.7	勝 浦 市	448	5,305,888	92.1	7	95,461	—
184	2,695,430	98.3	1,619	24,075,269	94.1	市 原 市	6,543	85,063,480	96.9	73	788,196	135.1
49	921,000	109.8	494	8,062,057	113.0	流 山 市	2,182	26,678,100	95.0	24	318,433	334.7
85	1,518,631	149.8	617	9,210,661	93.4	八 千 代 市	2,755	37,254,083	95.0	15	60,887	15.9
33	368,700	89.7	295	3,597,590	106.3	我 孫 子 市	1,399	15,292,330	93.4	20	188,938	152.8
28	316,500	79.6	240	2,506,130	112.9	鴨 川 市	912	10,264,061	101.0	9	56,488	—
42	695,340	142.3	333	5,188,014	118.0	鎌 ヶ 谷 市	1,600	21,957,908	94.9	19	203,922	326.8
44	476,040	56.0	423	5,676,929	85.8	君 津 市	1,810	24,087,140	98.0	13	155,770	*
34	372,348	78.5	218	2,520,008	67.8	富 津 市	1,009	11,932,838	94.5	11	120,046	266.7
49	826,200	163.5	419	5,413,344	78.4	浦 安 市	2,597	35,384,304	91.4	14	173,060	278.3
46	703,000	82.1	418	6,304,830	89.7	四 街 道 市	1,621	21,668,068	96.5	15	290,491	238.3
46	525,300	91.3	368	4,690,479	102.4	袖 ヶ 浦 市	1,305	17,124,047	100.8	4	54,127	294.1
52	913,198	170.2	459	6,884,948	124.4	八 街 市	1,800	22,308,013	96.2	16	195,397	25.7
37	558,600	71.9	288	3,661,960	89.0	印 西 市	1,311	16,680,819	94.7	7	56,919	105.3
36	554,500	107.9	274	4,526,923	122.3	白 井 市	1,196	17,208,143	97.7	3	4,867	1.9

(単位：千円・%)

保 証 承 諾						市 町 村	保 証 債 務 残 高			代 位 弁 済 年 度 累 計 (元 利)		
3 月			年 度 累 計				件 数	金 額	前 年 比	件 数	金 額	前 年 比
件 数	金 額	前 年 比	件 数	金 額	前 年 比							
31	264,300	167.9	233	2,500,340	99.0	富 里 市	973	11,491,572	93.4	4	40,730	25.7
28	217,260	80.9	213	2,130,427	103.9	南 房 総 市	775	7,173,831	92.7	2	14,600	66.4
27	603,500	226.7	253	4,117,750	119.0	匝 瑳 市	990	11,218,138	92.1	29	548,720	175.9
43	414,330	92.6	455	5,306,357	106.0	香 取 市	2,027	21,161,349	94.2	16	282,448	100.4
20	375,600	167.3	203	2,834,896	102.6	山 武 市	976	11,922,705	97.4			
23	286,300	179.5	226	2,319,858	123.7	い す み 市	944	7,618,820	96.6	2	26,676	—
23	502,000	189.8	166	2,239,597	86.7	大 網 白 里 市	766	8,494,089	94.2	7	141,392	219.7
2,932	45,238,824	116.5	24,477	358,263,583	101.5	小 計	108,067	1,374,222,481	94.6	1,239	17,853,818	137.1
8	78,700	204.9	99	1,219,550	110.7	酒 々 井 町	300	3,918,499	100.4			
15	266,000	532.0	83	1,228,900	110.9	栄 町	278	3,386,537	96.0			
2	8,000	—	28	166,500	131.6	神 崎 町	108	807,191	95.2			
9	126,000	190.9	66	935,000	130.2	多 古 町	390	4,575,213	92.2	1	30,169	—
10	86,000	48.4	102	947,660	116.1	東 庄 町	351	2,672,415	94.1			
13	229,000	179.9	123	1,435,490	94.8	九 十 九 里 町	430	5,106,161	102.9	3	6,455	—
5	236,700	92.8	69	1,591,300	115.2	芝 山 町	301	5,339,288	104.7	3	20,040	79.5
10	136,600	142.9	115	1,746,866	75.6	横 芝 光 町	458	6,559,730	93.1	7	236,660	—
11	96,300	43.5	80	878,840	104.5	一 宮 町	335	3,548,657	100.5	4	58,285	—
1	5,000	166.7	21	166,900	68.9	睦 沢 町	67	806,723	93.6			
6	91,000	650.0	40	646,400	101.0	長 生 村	207	2,143,720	89.5	5	139,336	—
8	61,400	139.5	62	731,351	90.5	白 子 町	333	4,080,121	95.8			
2	13,000	433.3	22	370,500	182.1	長 柄 町	107	1,490,771	96.6			
5	28,000	74.0	30	339,650	62.4	長 南 町	132	1,297,934	96.0			
9	196,000	230.6	74	666,000	65.9	大 多 喜 町	196	2,268,157	97.1			
5	51,500	—	38	392,170	67.8	御 宿 町	136	1,581,689	92.4			
11	48,900	95.9	68	663,572	208.4	鋸 南 町	187	2,028,526	88.6	3	86,550	—
130	1,758,100	138.6	1,120	14,126,649	99.0	小 計	4,316	51,611,333	96.5	26	577,495	*
3,062	46,996,924	117.2	25,597	372,390,232	101.4	合 計	112,383	1,425,833,814	94.7	1,265	18,431,313	141.1

2023. 4 保証概況

新型コロナウイルス感染症に関する「経営安定関連保証 4 号」の指定期間の延長及び令和 5 年 4 月 1 日以降の「経営安定関連保証 5 号」の指定業種について

新型コロナウイルス感染症に関する経営安定関連保証 4 号の指定期間の延長及び令和 5 年 4 月 1 日から令和 5 年 6 月 3 0 日までの経営安定関連保証 5 号の指定業種が告示されましたので、以下のとおりお知らせいたします。

1. 経営安定関連保証 4 号

指定期間が令和 5 年 6 月 3 0 日まで延長されました。

【延長後の指定期間】 令和 2 年 2 月 1 8 日から令和 5 年 6 月 3 0 日まで

2. 経営安定関連保証 5 号

(1) 指定期間

令和 5 年 4 月 1 日から令和 5 年 6 月 3 0 日まで

(2) 指定業種

指定業種については、以下 URL の中小企業庁ホームページをご覧ください。

URL : https://www.chusho.meti.go.jp/kinyu/sefu_net_5gou.htm



3. 認定書について

認定書の有効期間内に金融機関又は保証協会に保証申込を行う必要があります。

事前内定の本申込についても同様ですので、ご注意ください。

【お問い合わせ先】


本店 保証部 TEL : 0 4 3 - 2 2 1 - 8 1 1 1

松戸支店 保証課 TEL : 0 4 7 - 3 6 5 - 6 0 1 0

経営者保証を不要とする取扱いのご案内

現在、政府では、経営者保証に依存しない融資慣行の確立を加速させるため、「経営者保証改革プログラム」に基づいた様々な施策を講じているところです。当協会の保証付融資では、原則として以下の3つのタイプのいずれかに該当する場合、経営者保証を不要とする取扱いができる可能性がありますので、ご紹介いたします。

【経営者保証を不要とする取扱いの3類型】

類 型	要 件
金融機関連携型	以下の要件をすべて満たしていること。 (1) 申込金融機関において、経営者保証を不要とし、かつ、保全がない金融機関プロパー融資の残高がある、または金融機関プロパー融資を同時実行すること。 (2) 直近決算期で債務超過でなく、かつ、直近2期の決算期で減価償却前経常利益が連続して赤字でないこと。 (3) 経営者保証ガイドラインにおける主たる債務者および保証人に求められる要件に該当していること。(法人の経理、資産所有等に関して、法人と経営者の関係が明確に区分・分離されている等)
財務要件型	直近決算期で一定の財務要件を満たし、かつ、「財務要件型無保証人保証制度」を利用すること。 ※「財務要件型無保証人保証制度」の概要は当協会ホームページをご覧ください。 URL : https://www.chiba-cgc.or.jp/guarantee/zaimuyoukenngata/ 
担保充足型	申込人又は代表者本人が所有する不動産の担保提供があり、十分な保全が図られていること。

また、以上の3つの類型以外にも、経営者保証を不要とする保証制度もございますので、併せてご紹介いたします。一部の保証制度の概要を当協会ホームページ「保証制度のご案内」に掲載しておりますので、ぜひご覧ください。

【経営者保証を不要とする保証制度】

- ▼伴走支援型特別保証制度（経営者保証免除対応を適用する場合）
- ▼スタートアップ創出促進保証制度
- ▼中小企業特定社債保証制度
- ▼寄贈型SDGs特定社債保証制度
- ▼事業承継特別保証制度
- ▼事業再生計画実施関連保証（感染症対応型）制度（経営者保証免除対応を適用する場合）
- ▼経営承継借換関連保証
- ▼経営承継準備関連保証（一定の要件を満たす場合）

当協会ホームページ「保証制度のご案内」

URL：<https://www.chiba-cgc.or.jp/guarantee/>



【お問い合わせ先】

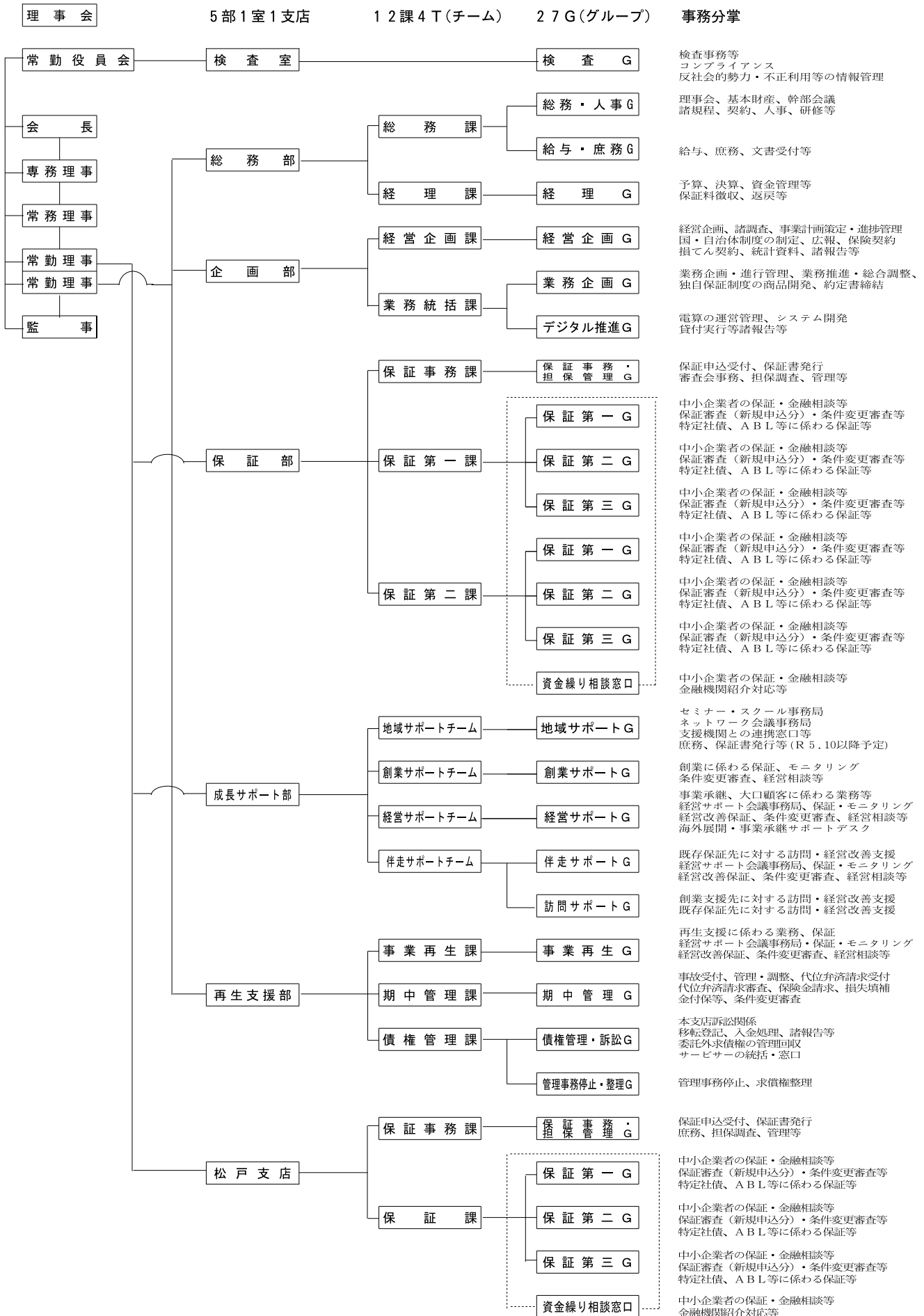
本店 保証部 TEL：043-221-8111

松戸支店 保証課 TEL：047-365-6010

令和5年度組織体制について

令和5年4月より以下の組織となりました。

令和5年度機構図



職 員 紹 介

中小企業・金融機関の皆さまに直接対応させていただく職員を紹介いたします。よろしくお願ひいたします。

(1) 保証部 保証事務課



山越課長（前列左）からひとこと

申込受付や保証書発行等の業務を担当します。協会各部署と連携しつつ、適切な事務手続きを行っております。

協会の窓口部署として、親切・丁寧な対応を心がけてまいりますので、お気軽にお問い合わせください。

(2) 保証部 保証第一課



博多課長（前列左から三人目）からひとこと

保証部保証第一課は、課長代理3名が交代し新体制でのスタートとなります。

金融機関の皆様と協力連携して、厳しい経済環境にある中小企業の資金繰りを支え、きめ細かな対応を行うよう努めますのでよろしくお願ひいたします。

(3) 保証部 保証第二課



内山課長（前列左から二人目）からひとこと

保証部保証第二課は、課長を始め5名のメンバーが交代し新体制となりました。

経済情勢の変化を視野に入れ、柔軟で迅速な対応を心掛け、中小企業者の皆様のサポートに努めてまいります。どうぞよろしくお願いいたします。

(4) 成長サポート部 地域サポートチーム



杉田チームリーダー（中央）からひとこと

地域サポートチームは、今年度新たに設置されたチームとなります。

支援機関や金融機関の皆さまとの連携を図りながら、創業・事業承継等に係るセミナーやネットワーク会議等を企画・開催し、中小企業のライフステージに応じた経営支援の強化を目指します。どうぞよろしくお願いいたします。

(5) 成長サポート部 創業サポートチーム



林チームリーダー（前列左から二人目）からひとこと

創業サポートチームでは創業1年未満の県内事業者の方々からの保証審査のほか、創業スクール、セミナー、専門家派遣等の経営支援も力を入れて行っております。

金融機関等の関係機関の皆様と力を合わせ、「オール千葉」の体制で一致団結して千葉県を盛り上げていきたいと思っておりますので、よろしくお願い致します。

(6) 成長サポート部 経営サポートチーム



大友チームリーダー（前列中央）からひとこと

経営サポートチームは、大口ご利用先への支援や405事業を活用した経営改善支援、円滑な事業承継の実現に向けた支援等を行っています。

関係機関の皆さまと連携しながら、県内事業者さまにとって身近で相談しやすい存在になれるよう、チーム一体となって取り組んでまいります。よろしくお願い致します。

(7) 成長サポート部 伴走サポートチーム



高岡チームリーダー（前列左から三人目）からひとこと

ゼロゼロ融資のうち据置期間3年の先が令和5年より返済開始となることを踏まえ令和4年度に成長サポート部に伴走支援チームを新たに設置しました。

今年度は、伴走サポートチームと名称を変更しましたが引き続き主な業務は、伴走サポートグループについては令和6～8年に返済開始となるゼロゼロ融資先を中心とした経営支援、訪問サポートグループは創業保証先への訪問支援や返済緩和先への経営改善支援等です。

金融機関等関係機関の皆様と連携を図り、中小企業者に寄り添って伴走いたします。よろしくお願いいたします。

(8) 再生支援部 事業再生課



坂元課長（左から三人目）からひとこと

事業再生課（旧再生サポートチーム）は、中小企業活性化協議会等の支援機関や金融機関等の関係機関の皆様との固い連携により、地域経済維持・活性化のための事業再生に前向きに取り組めます。

引き続き今後もよろしくお願いいたします。

(9) 再生支援部 期中管理課



飯島課長（前列左から二人目）からひとこと

期中管理課の主な業務は、事故受付、事故案件の条件変更、代位弁済手続き並びに保険金及び損失補償金の請求です。各種手続きを円滑に対応してまいりますので、引き続きご協力お願い致します。

なお、手続きを進める上でご不明点があれば、遠慮なくお問い合わせ下さい。

(10) 松戸支店 保証事務課



小川課長（左から二人目）からひとこと

松戸支店保証事務課では、保証申込み受付、信用保証書の発行、利用実績照会などの業務を行っております。

保証協会の窓口として、皆様からご信頼をいただけるよう、誠心・誠意をもって、あたたかくお迎えいたしますのでよろしくお願いいたします。

(11) 松戸支店 保証課



内山課長（前列中央）からひとこと

松戸支店保証課では、金融機関・関係機関等の皆さまと連携して東葛地区の中小企業・小規模事業者のよきパートナーとして成長発展に貢献してまいります。よろしくお願いいたします。



中小企業のベストパートナー
千葉県信用保証協会

地方創生SDGs支援保証制度

パワフルちば

県内中小企業の皆様へのSDGsの普及促進を通じ、中小企業者の発展とSDGsを原動力とした地方創生に貢献するため、金融機関と千葉県信用保証協会による連携により、まとまった資金調達をサポートします。さらに地方創生及びSDGsに向けた取組みを行っている、または行おうとしている中小企業者の皆様に保証料割引を行います。

「パワフルちば」を利用するメリット

地方創生SDGs要件に該当する場合
保証料率が通常より
20%割引

運転資金10年、設備資金15年の
長期調達

※本制度の詳細は裏面をご覧ください。地方創生SDGs要件に該当しない場合であっても、本制度の利用ができます。地方創生SDGs要件に該当しない場合は通常保証料率が適用されます。

このような取組みを
します!!

- 千葉県内の地域・商店街イベントへの協賛をした
- 千葉県内の観光客誘致に向けた取組みをするなど



- 女性管理職を登用した(役員とその家族を除く)
- 働きやすい環境づくりのため、国や千葉県が実施する認定等を受けたなど

- 工場における資源利用の削減、資源の再利用、再資源化を進めている
- 工場やオフィスへの太陽光パネルの設置と利用、グリーン電力の使用 など

経済

社会

環境

地方創生SDGs要件

地方創生及びSDGsの趣旨に賛同し、その目標に向けた取組みを行っている(今後取り組もうとしている)ことを宣言している(宣言する)お客様には20%保証料率を割引いたします。

本制度の実行と同時にプロパー融資[※]の実行が必要です。※プロパー融資とは「保証協会の保証が付かない融資」になります。

取扱期間:2024年3月31日まで



中小企業のベストパートナー
千葉県信用保証協会

本店保証部
☎043-221-8111

松戸支店保証課
☎047-365-6010

千葉県信用保証協会

検索

詳しくはQRコードを読み取ってください▶





地方創生SDGs支援保証制度
パワフルちば
制度概要



ご利用いただける方	<p>①地方創生SDGs要件に該当する方 (地方創生SDGs要件は地方創生SDGs取組宣言確認シートをご覧ください)</p> <p>②2年以上の業歴を有し、2期以上の税務申告を行っている方 (個人事業主は貸借対照表を作成されている方)</p> <p>③申込金融機関と1年以上融資取引がある方、主たる決済口座がある方</p> <p>④金融機関の一定基準を満たす方</p> <p>※上記①の地方創生SDGs要件に該当しない中小企業者の場合であっても、②～④の条件を満たし、保証料率区分「4」以上の方もご利用いただけます。</p>																														
保証限度額	8,000万円																														
資金用途	運転資金および設備資金																														
保証期間	運転資金 10年以内/設備資金 15年以内 ※プロパー融資の期間は本制度の融資期間の1/2以上であることが必要です。																														
返済方法	一括返済・分割返済																														
貸付利率	金融機関所定利率																														
信用保証料率	<p>下表のとおり(通常保証料率より20%の割引)</p> <table border="1"><thead><tr><th>保証料率区分</th><th>①</th><th>②</th><th>③</th><th>④</th><th>⑤</th><th>⑥</th><th>⑦</th><th>⑧</th><th>⑨</th></tr></thead><tbody><tr><td>通常保証料率(%)</td><td>1.90</td><td>1.75</td><td>1.55</td><td>1.35</td><td>1.15</td><td>1.00</td><td>0.80</td><td>0.60</td><td>0.45</td></tr><tr><td>本制度の保証料率(%)※</td><td>1.52</td><td>1.40</td><td>1.24</td><td>1.08</td><td>0.92</td><td>0.80</td><td>0.64</td><td>0.48</td><td>0.35</td></tr></tbody></table> <p>会計参与設置会社の場合はさらに0.1%保証料割引をいたします。 有担保割引は地方創生SDGs要件の場合は適用されません。 ※地方創生SDGs要件に該当しない場合は、4区分以上の通常保証料率が適用されます。</p>	保証料率区分	①	②	③	④	⑤	⑥	⑦	⑧	⑨	通常保証料率(%)	1.90	1.75	1.55	1.35	1.15	1.00	0.80	0.60	0.45	本制度の保証料率(%)※	1.52	1.40	1.24	1.08	0.92	0.80	0.64	0.48	0.35
保証料率区分	①	②	③	④	⑤	⑥	⑦	⑧	⑨																						
通常保証料率(%)	1.90	1.75	1.55	1.35	1.15	1.00	0.80	0.60	0.45																						
本制度の保証料率(%)※	1.52	1.40	1.24	1.08	0.92	0.80	0.64	0.48	0.35																						
融資要件	本制度と同時に実行するプロパー融資の融資金額は、本制度の融資金額にプロパー融資の融資金額を加えた総借入額の 37.5%以上 であることが必要です。																														
保証人	必要となる場合があります。																														
担保	必要に応じご提供いただきます。																														
添付書類	所定の申込書その他、資格要件チェックシート、地方創生SDGs取組宣言確認シート(地方創生SDGs要件を適用する場合に限ります)																														
取扱期間	2024年3月31日保証協会受付分まで																														

千葉県信用保証協会とLINEでつながろう！



中小企業のベストパートナー
千葉県信用保証協会

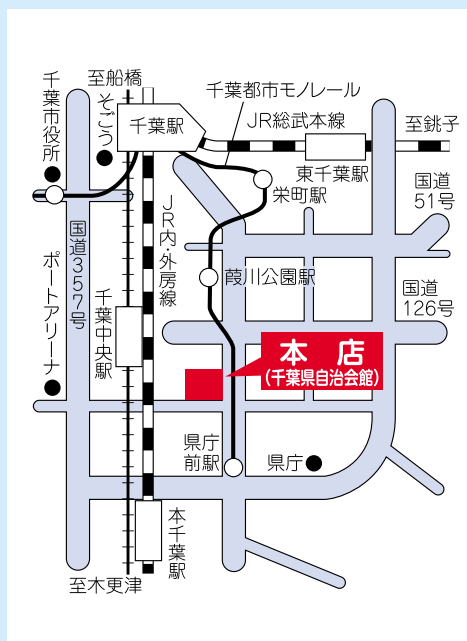
- ①LINEアプリ「その他」
- ②「友達追加」から右のQRコードを読み取ってください。



○本店

〒260-8501
 千葉市中央区中央4-17-8 (千葉県自治会館)

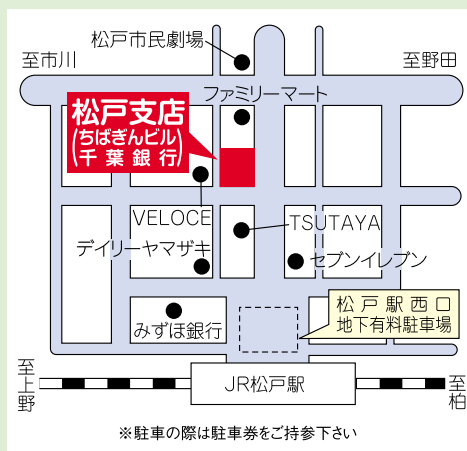
保証部	保証事務課	TEL 043-221-8111
	保証第一課	TEL 043-221-8111
	保証第二課	TEL 043-221-8111
成長サポート部	資金繰り相談窓口	TEL 043-221-8110
	地域サポートチーム	TEL 043-311-0500
	創業サポートチーム	TEL 043-311-5001
	経営サポートチーム	TEL 043-311-5002
	伴走サポートチーム	TEL 043-311-5000
	海外展開サポートデスク	TEL 043-307-7771
再生支援部	事業承継サポートデスク	TEL 043-307-7772
	事業再生課	TEL 043-221-8112
	期中管理課	TEL 043-221-8113
検査室	債権管理課	TEL 043-221-8115
		TEL 043-221-8183
総務部	総務課	TEL 043-221-8181
	経理課	TEL 043-221-8182
企画部	経営企画課	TEL 043-221-8185
	業務統括課	TEL 043-221-8186



○松戸支店

〒271-0091
 松戸市本町7-10 (ちばぎんビル)

保証事務課	TEL 047-365-6010
保証課	TEL 047-365-6010
資金繰り相談窓口	TEL 047-365-6007



千葉県信用保証協会とLINEでつながろう！



千葉県信用保証協会



LINEアプリ「友だち追加」から右のQRコードを読み取ってご登録ください。

千葉県信用保証協会

検索

発行 千葉県信用保証協会

経営企画課

TEL 043-221-8185 FAX 043-221-8422
<https://www.chiba-cgc.or.jp/>

