

2025  
Apr.

4

保証協会だより

CHIBA  
CREDIT  
GUARANTEE



千葉県信用保証協会

# CONTENTS

## ■ お役立ち情報

- ・ 保証申込に必要な書類について . . . P.1

## ■ 保証状況

- ・ 金融機関店舗別保証承諾額／保証債務残高ベスト10 . . . P.2
- ・ 保証状況 . . . P.3

## ■ INFORMATION

- ・ 「経営安定関連保証5号」の令和7年4月1日以降の指定業種について . . . P.4
- ・ 米国自動車関税措置等に伴う特別相談窓口の設置について . . . P.4
- ・ 令和7年度組織体制について . . . P.5
- ・ 職員紹介 . . . P.6

**LINE**でお役立ち情報を配信中！！

[保証制度](#)      [セミナー](#)

[相談窓口](#)      [各種政策](#)

おともだち登録はこちら 

その他にも役立つ情報をHPで公開中

<p>保証料シミュレーション</p>  	<p>広報物</p>  	<p>統計情報</p>  
--	--	---

# お役立ち情報

## 保証申込に必要な書類について

### ◇法人の場合 決算書 直近2期分

### ◇個人の場合 確定申告書 直近2期分

すでに提出済みの場合は、再提出は不要です。

当協会に連絡をいただくことで登録状況の確認も可能です。

### ◇試算表

決算以後の状況確認に用います。直近決算より6ヵ月経過していない場合は提出は不要です。

### ◇受注明細書

建設業などの受注形態の申込時は足元の受注状況の確認を行います。

工事引当の取組の際は申込人様および取組金融機関様の宣誓が必要となります。当協会HP掲載の所定書式をご活用ください。

### ◇設備資金検討表

申込の資金使途が設備資金の場合、設備投資の目的や効果、資金計画の確認を行います。

また、収益予想と他の債権を含めた返済を比較し返済能力の確認を行います。

### ◇許認可

許認可が必要な事業については許認可の提出が必要です。当協会へ、すでに提出済みであっても、許認可の有効期限が切れた際は再度、提出をご依頼させていただきます。

### ◇制度書式

ご利用になられる信用保証制度によって、制度専用書式が必要な場合がございます。お申込前に一度ご確認ください。

### ◇金融機関所見

資金の必要理由や返済能力については金融機関様の所見を参考にしています。

#### →金融機関所見の作成について

当協会の審査では、決算書では読み取れないお客様の情報を金融機関様の記載する所見を中心に確認させていただいております。信用保証依頼書内のスペースに収まらない場合は、書式は問いませんので別添資料に内容をご記載ください。自社で事業計画や収支予想等を作成されている場合は補完資料として添付いただいても構いません。

以下のポイントを抑えてご記載いただくと審査がよりスムーズになります。

#### 記載時のポイント

- ・ 申込人の特徴
- ・ 今後の事業の展望
- ・ 資金の必要性
- ・ 業績の動向（直近決算期以降の業績）
- ・ 資金投入による効果
- ・ 返済能力
- ・ 金融機関様の今後の支援方針

※最近の業績、返済能力、経営者の人物、取組方針等

金融機関所見

# 保証状況

## 令和7年3月の金融機関店舗別保証承諾額ベスト10

【単位：百万円】

順位	金融機関名		金額
1	京葉銀行	柏支店	1,028
2	京葉銀行	松戸支店	872
3	京葉銀行	実籾支店	580
4	京葉銀行	成田支店	549
5	京葉銀行	八街支店	502
6	京葉銀行	船橋支店	482
7	朝日信用金庫	行徳駅前支店	478
8	千葉興業銀行	千葉支店	457
9	千葉銀行	稲毛支店	424
10	千葉銀行	大網支店	421

## 令和7年3月の金融機関店舗別保証債務残高ベスト10

【単位：百万円】

順位	金融機関名		金額
1	千葉銀行	中央支店	12,819
2	京葉銀行	柏支店	11,389
3	千葉銀行	稲毛支店	10,778
4	千葉興業銀行	五井支店	10,169
5	千葉銀行	四街道支店	10,125
6	千葉銀行	成田支店	9,797
7	千葉銀行	船橋支店	9,656
8	千葉興業銀行	船橋支店	8,994
9	千葉銀行	柏支店	8,853
10	京葉銀行	四街道支店	8,559

# 保証状況

## 令和7年3月の保証状況

【単位：件・百万円・％】

保証承諾			保証債務残高		
件数	金額	前年比	件数	金額	前年比
3,143	48,582	90.8	102,911	1,261,153	95.7
代位弁済額（元利）			対債務者回収（総回収）		
件数	金額	前年比	完済件数	回収金額	前年比
162	2,112	55.5	7	342	50.3

詳細については当協会HP内の「当協会からのお知らせ」に掲載しています。  
下記URLもしくはQRコードよりご覧いただけます。

LINE登録でHPへの掲載をいち早くお知らせしておりますので、ぜひ、ご登録ください!!



<https://www.chiba-cgc.or.jp>



【HP】



【LINE】

### 《HP掲載内容》

金融機関店舗別保証承諾額ベスト100  
金融機関店舗別保証債務残高ベスト100  
保証状況  
金額別保証状況  
期間別保証状況  
資金用途別保証状況  
新規・継続別保証状況

業種別保証状況  
制度別保証状況  
金融機関別保証状況  
市町村制度別保証状況  
市町村別保証状況

# INFORMATION

## 「経営安定関連保証5号」の令和7年4月1日以降の指定業種について

「経営安定関連保証5号」の指定業種につきまして、令和7年4月1日から令和7年6月30日までの期間において553業種が指定されることになりましたので、以下のとおりお知らせいたします。

### 1. 経営安定関連保証5号

#### (1) 指定期間

令和7年4月1日から令和7年6月30日まで

#### (2) 指定業種

指定業種については以下URLの中小企業庁ホームページをご覧ください。

URL：[https://www.chusho.meti.go.jp/kinyu/sefu\\_net\\_5gou.html](https://www.chusho.meti.go.jp/kinyu/sefu_net_5gou.html)

### 2. 認定書について

認定書の有効期間内に金融機関又は保証協会に保証申込を行う必要があります。事前内定の本申込についても同様ですので、ご注意ください。

#### 【お問い合わせ先】

本店 保証部 TEL：043-221-8111

松戸支店 保証課 TEL：047-365-6010

## 米国自動車関税措置等に伴う特別相談窓口の設置について

米国自動車関税措置等により、中小企業・小規模事業者の経営に支障が生じる可能性があることから、令和7年4月3日付で特別相談窓口を設置しましたので、お知らせいたします。

### 1. 設置場所

本店 保証部 TEL：043-221-8111

幕張<sup>※</sup>・トセンター 地域<sup>※</sup>・トチーム TEL：043-239-3281

松戸支店 保証課 TEL：047-365-6010

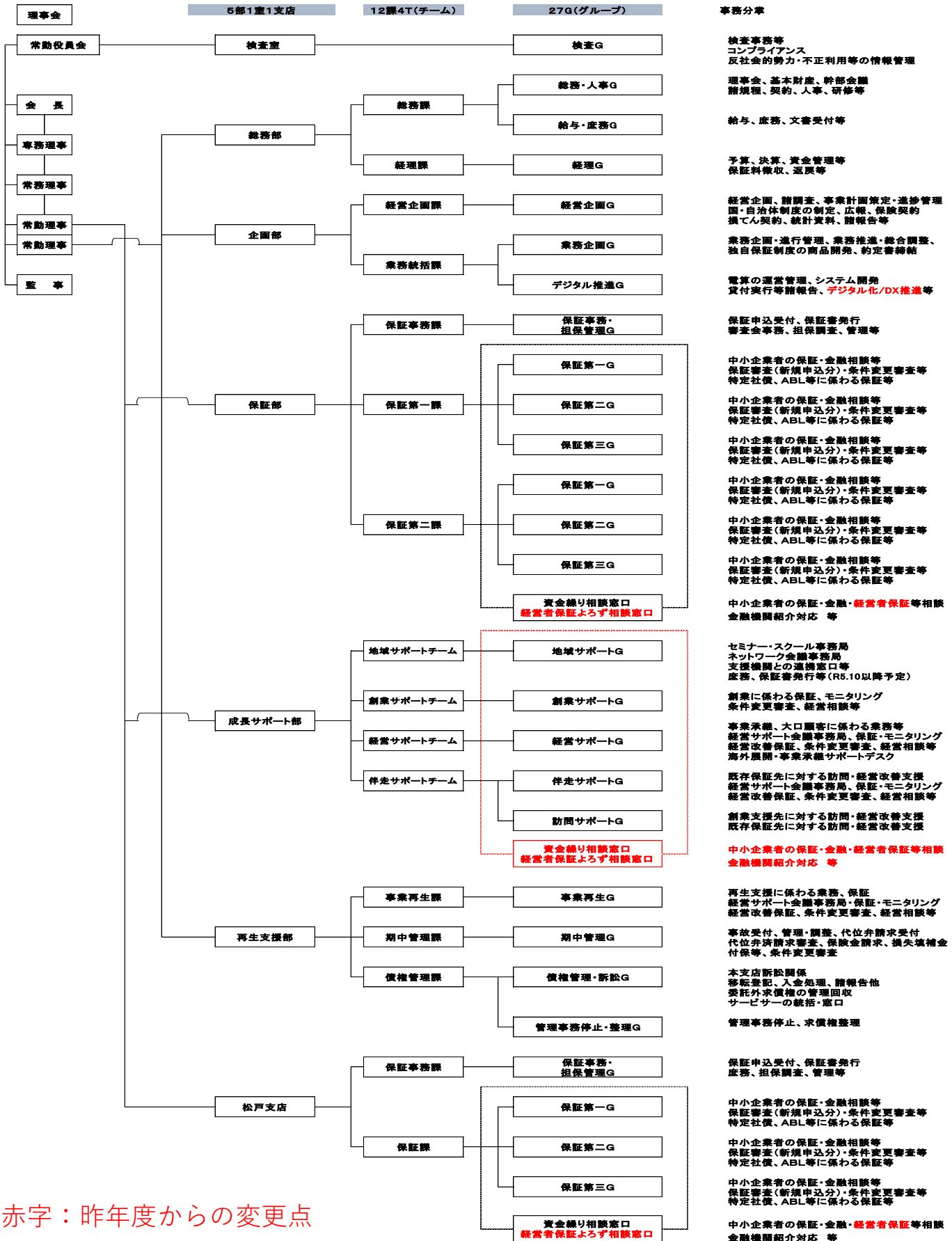
### 2. 受付時間

9：00～17：00

#### 【参考】開設している相談窓口一覧

項番	窓口名
1	東日本大震災に関する特別相談窓口
2	ウクライナ情勢・原油価格上昇等に関する特別相談窓口
3	ALPS処理水の処分に伴う経営・輸出等の対策に関する特別相談窓口
4	<u>米国自動車関税措置等に関する特別相談窓口</u>

# 令和7年度組織体制について



赤字：昨年度からの変更点

# 職員紹介

中小企業・金融機関の皆さまに直接対応させていただく職員を紹介いたします。  
よろしくお願いいたします。

## 保証部 保証事務課



### 茂木課長（前列中央）からひとこと

本店と幕張サポートセンターの保証受付業務等を行っています。笑顔で迅速・丁寧な対応を心がけております。ご不明な点がございましたら、ぜひお問い合わせください。よろしくお願いいたします。

## 保証部 保証第一課



### 内山課長（前列中央）からひとこと

保証部保証第一課は、数名のメンバー交代により新体制となりました。厳しい経済環境の影響を受けている中小企業者の皆様の力になれるよう、関係機関と連携を図りつつ、柔軟かつ迅速に対応するよう努めてまいります。



# 職員紹介

## 保証部 保証第二課



### 協課長（前列中央）からひとこと

保証部保証第二課は、金融機関・各関係機関の皆様と連携し、県内中小企業者のベストパートナーとして、きめ細やかな対応を心がけてまいります。よろしくお願いいたします。

## 成長サポート部 地域サポートチーム



### 杉田チームリーダー（中央）からひとこと

昨年度は中小企業活性化協議会、事業承継・引継ぎ支援センター、よろず支援拠点と「4機関のチーム支援による中小企業・小規模事業者の課題解決に向けた共同宣言」を制定しました。今年度は4機関連携に加え金融機関や商工団体等の皆様との連携を一層深め、オール千葉体制での経営支援を目指します。よろしくお願いいたします。

# 職員紹介

## 成長サポート部 創業サポートチーム



高岡チームリーダー兼地域サポートチーム・創業サポートチーム担当副部長  
(前列左から二人目) からひとこと

創業サポートチームでは、創業1年未満の中小企業者にかかる保証審査、創業スクール、セミナーおよび専門家派遣等の創業・経営支援を行っています。

金融機関等の関係機関の皆様と共に力を合わせて創業支援を行ってまいりたいと思っておりますので、どうぞよろしくお願いいたします。

## 成長サポート部 経営サポートチーム



黒木チームリーダー (前列左から二人目) からひとこと

経営サポートチームは当協会がメインかつご利用残高が多い事業者様への金融支援や経営支援を中心に405事業を活用した経営改善計画策定支援、事業承継や海外展開支援などを行っております。

関係機関の皆様と連携し、事業者様のベストパートナーになれるよう、チーム一体となって取り組んでまいります。よろしくお願いいたします。

# 職員紹介

## 成長サポート部 伴走サポートチーム



### 織田チームリーダー（前列左から二人目）からひとこと

今年度も引き続き、金融機関等の関係機関の皆様と力を合わせ、事業者様の課題を解決できるよう取り組んでまいります。よろしくお願いいたします。

## 再生支援部 事業再生課



### 内山課長（右から二人目）からひとこと

事業再生課は、中小企業活性化協議会等の支援機関や金融機関等の関係機関の皆様との連携により、地域経済維持・活性化のための事業再生に前向きに取り組みます。よろしくお願いいたします。

# 職員紹介

## 再生支援部 期中管理課



### 飯島課長（前列左から二人目）からひとこと

期中管理課の主な業務は、事故受付、事故案件の条件変更、代位弁済手続き並びに保険金及び損失補償金の請求です。各種手続きを円滑に対応してまいりますので、引き続きご協力お願いいたします。

なお、手続きを進める上でご不明点があれば、遠慮なくお問い合わせください。

## 松戸支店 保証事務課



### 小川課長（前列左）からひとこと

いつもありがとうございます。

当課では保証申込受付、信用保証書の発行、利用実績照会などの業務を行っております。皆様からご信頼をいただけるよう、誠心・誠意をもってお迎えいたしますのでよろしくお願いいたします。

# 職員紹介

## 松戸支店 保証課



### 佐々木課長（前列左から3人目）からひとこと

松戸支店保証課では、今までも、これからも、事業者の皆様の成長・発展を支えるべく、金融機関様をはじめとする関係機関の皆様とともに、信用保証・経営支援などを通じ、全力で取り組んでまいります。

今後ともよろしくお願いたします。

## 令和7年度入協の職員

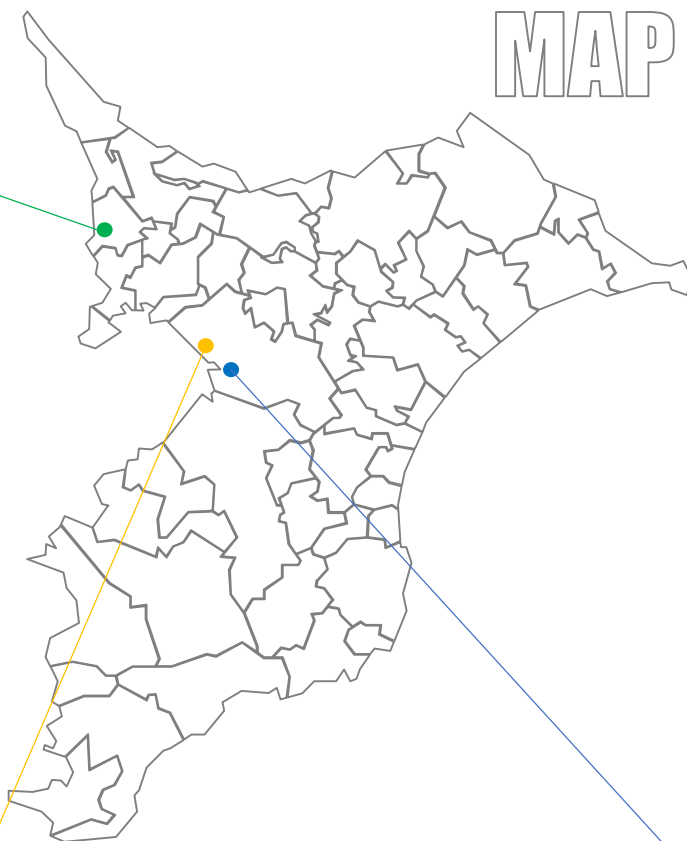


今年の4月より当協会に入協しました9名です。本店・松戸支店保証課、創業サポートチームに配属となります。皆様、どうぞよろしくお願いたします。

## ○松戸支店

〒271-0091  
松戸市本町7-10 (ちばぎんビル)

松戸支店	保証事務課	TEL 047-365-6010
	保証課	TEL 047-365-6010
	資金繰り相談窓口	TEL 047-365-6007



## ○幕張サポートセンター

〒261-8501  
千葉市美浜区中瀬1-3幕張テクノガーデンB棟23階

成長部	地域部	TEL 043-239-3281
	創業部	TEL 043-239-3282
	経営部	TEL 043-239-3283
	伴走部	TEL 043-239-3284
	資金繰り相談窓口	TEL 043-239-3285
	海外展開部	TEL 043-239-3290
	事業承継部	TEL 043-239-3291

## ○本店

〒260-8501  
千葉市中央区中央4-17-8 (千葉県自治会館)

保証部	保証事務課	TEL 043-221-8111
	保証第一課	TEL 043-221-8111
	保証第二課	TEL 043-221-8111
	資金繰り相談窓口	TEL 043-221-8110
再生支援部	事業再生課	TEL 043-221-8112
	期中管理課	TEL 043-221-8113
	債権管理課	TEL 043-221-8115
検査室		TEL 043-221-8183
総務部	総務課	TEL 043-221-8181
	経理課	TEL 043-221-8182
企画部	経営企画課	TEL 043-221-8185
	業務統括課	TEL 043-221-8186

本誌はLINE配信を行っております。  
おともだち登録でセミナーや統計等の最新情報をチェック!!



おともだち登録はこちら➡



## 発行



CHIBA GUARANTEE 千葉県信用保証協会

【本誌のお問い合わせはこちらから】  
経営企画課 TEL 043-221-8185