



## 2026.3保証統計情報

★お役立ち情報・INFORMATION・

令和8年度組織体制について・職員紹介

1.金融機関店舗別保証承諾額ベスト100

2.金融機関店舗別保証債務残高ベスト100

3.保証状況

4.金額別、期間別保証状況

5.資金用途別、新規・継続別、業種別保証状況

6.制度別保証状況

7.金融機関別保証状況

8.市町村制度別保証状況

9.市町村別保証状況

## 保証申込に必要な書類について

### ◇法人の場合 決算書 直近2期分

### ◇個人の場合 確定申告書 直近2期分

すでに提出済みの場合は、再提出は不要です。

### ◇試算表

直近決算より6ヵ月経過していない場合は提出は不要です。

### ◇受注明細書

建設業などの受注形態の申込時は足元の受注状況の確認を行います。

工事引当の取組の際は 申込人様および取組金融機関様の宣誓が必要となります。

当協会HP掲載の所定書式をご活用ください。

### ◇設備資金検討表

申込の資金用途が設備資金の場合、設備投資の目的や効果、資金計画の確認を行います。

また、収益予想と他の債権を含めた返済を比較し返済能力の確認を行います。

### ◇許認可

許認可が必要な事業については許認可の提出が必要です。すでに提出済みであっても、許認可の有効期限が切れた際は、再度提出をご依頼させていただきます。

### ◇制度書式

ご利用になられる信用保証制度によって、制度専用書式が必要な場合がございます。

### ◇金融機関所見

資金の必要理由や返済能力については金融機関様の所見を参考にしています。

#### ➡金融機関所見の作成について

当協会の審査では、決算書では読み取れないお客様の情報を金融機関様の記載する所見を中心に確認させていただいております。信用保証依頼書内のスペースに収まらない場合は、書式は問いませんので別添資料に内容をご記載ください。自社で事業計画や収支予想等を作成されている場合は補完資料として添付いただいても構いません。

以下のポイントを抑えてご記載いただくと審査がよりスムーズになります。

#### 記載時のポイント

- ・ 申込人の特徴
- ・ 今後の事業の展望
- ・ 資金の必要性
- ・ 業績の動向（直近決算期以降の業績）
- ・ 資金投入による効果
- ・ 返済能力
- ・ 金融機関様の今後の支援方針

#### 【信用保証依頼書の所見欄】

金融機関所見	<small>※最近の業績、返済能力、経営者の人物、取組方針等</small>
--------	---

## 「経営安定関連保証5号」の令和8年4月1日以降の指定業種について

「経営安定関連保証5号」の指定業種につきまして、令和8年4月1日から令和8年6月30日までの期間において520業種が指定されることになりましたので、以下のとおりお知らせいたします。

### 1. 経営安定関連保証5号

#### (1) 指定期間

令和8年4月1日から令和8年6月30日まで

#### (2) 指定業種

指定業種については中小企業庁ホームページをご覧ください。

### 2. 認定書について

認定書の有効期間内に金融機関又は保証協会に保証申込を行う必要があります。

事前内定の本申込についても同様ですので、ご注意ください。

#### 【お問い合わせ先】

本店	保証部	TEL：043-221-8111
松戸支店	保証課	TEL：047-365-6010

## 中東情勢の変化に伴う特別相談窓口の設置（拡充）について

今般の中東情勢の変化に伴い、中小企業・小規模事業者の経営に影響が生じる可能性があることから、令和8年3月23日付で特別相談窓口を拡充しましたので、お知らせいたします。

### 1. 設置場所

本店	保証部	TEL：043-221-8111
幕張ポータルセンター	地域ポータルチーム	TEL：043-239-3281
松戸支店	保証課	TEL：047-365-6010

### 2. 受付時間

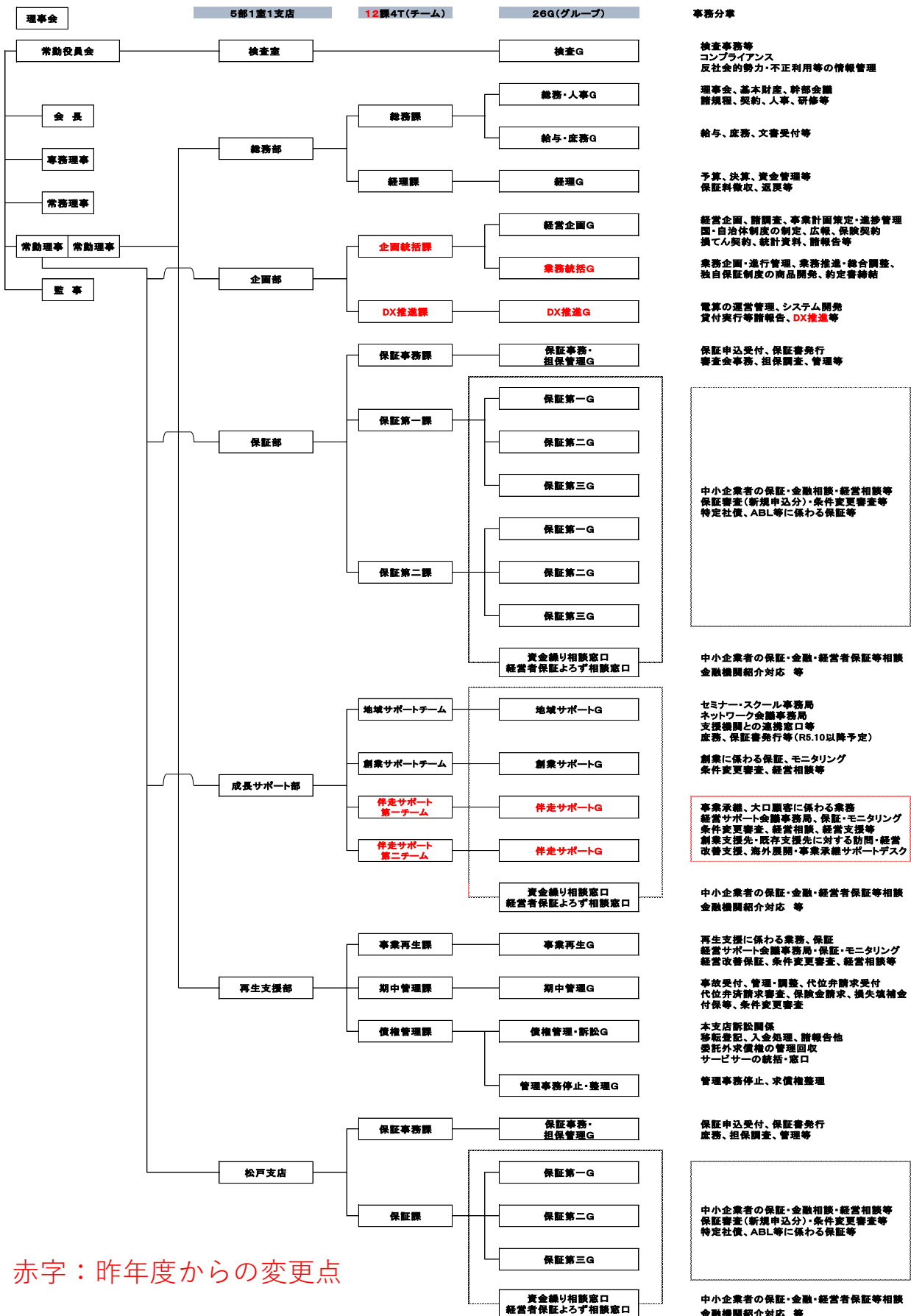
9：00～17：00

#### 【参考】開設している特別相談窓口

項番	窓口名
1	中東・ウクライナ情勢・原油価格上昇等に関する特別相談窓口
2	米国自動車関税措置等に伴う特別相談窓口
3	東日本大震災に関する特別相談窓口

# ★令和8年度組織体制について

2026.3保証統計情報



赤字：昨年度からの変更点

中小企業・金融機関の皆さまに  
直接対応させていただく職員を紹介いたします。  
よろしくお願いいたします。

■保証部 保証事務課



臼見課長（前列中央）からひとつ

本店と幕張サポートセンターの保証受付業務等を行っています。課員一丸となり迅速・丁寧な対応を心がけてまいりますので、どうぞ宜しくお願いします。

■保証部 保証第一課



安田課長（前列中央左）からひとつ

新体制となった保証部保証第一課です。中小企業者を取り巻く環境は依然として厳しい状況が続きますが、金融機関の皆さま方と目線を合わせて振興を図り、地域活性化につなげて参ります。どうぞよろしくお願いいたします。

## ■保証部 保証第二課



協課長（前列中央左）からひとこと

保証部保証第二課は人事異動に伴うメンバーの交代があり、3名の新入職員を含めた新体制となりました。金融機関・各関係機関の皆様と連携し、引き続き県内中小企業者のベストパートナーとして、きめ細やかな対応を心がけてまいります。よろしくお願いいたします。

## ■成長サポート部 地域サポートチーム



小川課長（中央）からひとこと

今年度も引き続き金融機関の皆様との連携を図りながら、各種セミナー、情報交換会議などを開催します。また、幕張サポートセンターの窓口部署として、皆様からご信頼をいただけるよう、誠心・誠意をもってお迎えいたしますのでよろしくお願いいたします。

## ■成長サポート部 創業サポートチーム



内山課長（前列中央左）からひとつ

創業サポートチームは、主に創業1年未満の中小企業者を担当し、保証審査、創業スクール、セミナー、専門家派遣等の創業・経営支援を行っています。関係機関と連携を図り、中小企業者の皆様の力となり地域経済の発展に努めてまいります。

## ■成長サポート部 伴走サポート第一チーム



中島副部長（前列中央左）からひとつ

令和8年度より伴走サポートチームと経営サポートチームを統合し、伴走サポート第1チーム、第2チームに変更いたします。金融機関等の関係機関の皆様と力を合わせ、事業者様の課題を解決できるよう取り組んでまいります。よろしくお願いいたします。

## ■成長サポート部 伴走サポート第二チーム



黒木課長（前列中央左）からひとこと

伴走サポート第2チームは第1チームとともに、今まで以上に事業者の皆さま並びに関係機関の皆さまと連携し、ベストパートナーになれるよう、チーム一体となって取り組んでまいります。よろしくお願いいたします。

## ■再生支援部 事業再生課



佐々木課長（前列左）からひとこと

事業再生課はメンバーの変更がありましたが、引き続き中小企業活性化協議会等の支援機関や金融機関等の関係機関の皆様と連携し、地域経済維持・活性化のための事業再生に前向きに取り組んでまいります。よろしくお願いいたします。

## ■再生支援部 期中管理課



飯島課長（前列中央）からひとこと

期中管理課の主な業務は、事故受付、事故案件の条件変更、代位弁済手続き並びに保険金及び損失補償金の請求です。各種手続きを円滑に対応してまいりますので、引き続きご協力をお願いいたします。

なお、手続きを進める上でご不明点があれば、遠慮なくお問い合わせください。

## ■松戸支店 保証事務課



吉原課長（中央右）からひとこと

いつもありがとうございます。

松戸支店保証事務課では、保証申込受付、信用保証書の発行、利用実績照会などの業務を行っております。皆様からご信頼をいただけるよう、誠心・誠意をもって対応いたします。よろしくお願いいたします。

## ■松戸支店 保証課



高島課長（前列中央左）からひとつ

松戸支店保証課では、厳しい環境下にある中小企業・小規模事業者の皆様への円滑な資金繰り支援を行うべく、金融機関様をはじめとする関係機関の方々と連携し、課員一丸となって取り組んでまいります。どうぞよろしくお願いいたします。

## ■令和8年度入協の職員



新入職員からひとつ

今年の4月より当協会に入協しました9名です。  
保証部保証第一課・保証部保証第二課・松戸支店保証課に配属となります。  
皆様、どうぞよろしくお願いいたします。

1.金融機関店舗別 年間保証承諾額ベスト100

2026.3保証統計情報

(単位：百万円)

順位	金融機関名	金額
1	京 葉 銀 行 柏支店	4,480
2	千 葉 興 業 銀 行 船橋支店	4,173
3	京 葉 銀 行 松戸支店	4,089
4	京 葉 銀 行 本町支店	3,712
5	千 葉 銀 行 鎌ヶ谷支店	3,668
6	京 葉 銀 行 成田支店	3,665
7	千 葉 銀 行 四街道支店	3,465
8	京 葉 銀 行 四街道支店	3,163
9	千 葉 興 業 銀 行 五井支店	3,118
10	千 葉 銀 行 中央支店	2,980
11	京 葉 銀 行 五井支店	2,859
12	京 葉 銀 行 八街支店	2,813
13	千 葉 興 業 銀 行 柏支店	2,761
14	京 葉 銀 行 船橋支店	2,671
15	千 葉 銀 行 稲毛支店	2,661
16	千 葉 銀 行 成田支店	2,627
17	千 葉 信 用 金 庫 稲毛支店	2,564
18	東 京 東 信 用 金 庫 鎌ヶ谷支店	2,551
19	千 葉 興 業 銀 行 小倉台支店	2,397
20	千 葉 銀 行 千城台支店	2,346
21	千 葉 興 業 銀 行 木更津支店	2,231
22	千 葉 信 用 金 庫 誉田支店	2,221
23	千 葉 興 業 銀 行 鎌ヶ谷支店	2,218
24	千 葉 興 業 銀 行 勝田台支店	2,210
25	千 葉 興 業 銀 行 野田支店	2,179
26	千 葉 銀 行 船橋支店	2,177
27	京 葉 銀 行 実碓支店	2,145
28	千 葉 信 用 金 庫 四街道支店	2,122
29	東 京 東 信 用 金 庫 三咲支店	2,119
30	千 葉 銀 行 柏西口支店	2,099
31	東 京 東 信 用 金 庫 船橋支店	2,039
32	千 葉 銀 行 八街支店	2,038
33	東 京 ベ イ 信 用 金 庫 本店	2,037
34	千 葉 銀 行 柏支店	2,017
35	朝 日 信 用 金 庫 行徳駅前支店	2,013
36	千 葉 信 用 金 庫 白井支店	2,006
37	千 葉 銀 行 袖ヶ浦支店	1,956
38	千 葉 銀 行 小見川支店	1,941
39	千 葉 信 用 金 庫 都町支店	1,922
40	京 葉 銀 行 常盤平支店	1,908
41	千 葉 銀 行 五井支店	1,902
42	京 葉 銀 行 君津支店	1,899
43	千 葉 銀 行 木更津東支店	1,872
44	千 葉 興 業 銀 行 千葉支店	1,852
45	千 葉 興 業 銀 行 成田支店	1,835
46	千 葉 信 用 金 庫 八街中央支店	1,835
47	千 葉 信 用 金 庫 五井支店	1,833
48	千 葉 銀 行 船橋北口支店	1,813
49	千 葉 銀 行 関宿支店	1,808
50	千 葉 銀 行 茂原支店	1,793

順位	金融機関名	金額
51	京 葉 銀 行 木更津支店	1,793
52	千 葉 銀 行 津田沼駅前支店	1,779
53	千 葉 興 業 銀 行 松戸支店	1,775
54	京 葉 銀 行 本店営業部	1,775
55	千 葉 銀 行 銚子支店	1,702
56	京 葉 銀 行 千城台支店	1,685
57	千 葉 銀 行 行徳支店	1,658
58	東 京 ベ イ 信 用 金 庫 浦安支店	1,651
59	群 馬 銀 行 松戸支店	1,636
60	千 葉 銀 行 鎌取支店	1,634
61	千 葉 銀 行 松戸支店	1,624
62	千 葉 銀 行 新浦安支店	1,605
63	千 葉 信 用 金 庫 印西支店	1,603
64	千 葉 銀 行 印西支店	1,567
65	千 葉 信 用 金 庫 千葉駅北口支店	1,557
66	千 葉 信 用 金 庫 我孫子支店	1,551
67	千 葉 銀 行 花野井支店	1,544
68	千 葉 銀 行 野田支店	1,541
69	千 葉 銀 行 大網支店	1,525
70	千 葉 信 用 金 庫 君津支店	1,508
71	千 葉 信 用 金 庫 佐倉支店	1,499
72	千 葉 銀 行 川間支店	1,490
73	千 葉 銀 行 市川支店	1,481
74	千 葉 興 業 銀 行 津田沼支店	1,481
75	東 京 東 信 用 金 庫 津田沼支店	1,472
76	東 京 東 信 用 金 庫 南行徳支店	1,466
77	千 葉 興 業 銀 行 浦安支店	1,463
78	千 葉 興 業 銀 行 八幡支店	1,457
79	京 葉 銀 行 浦安支店	1,450
80	東 京 ベ イ 信 用 金 庫 柏支店	1,419
81	京 葉 銀 行 八千代中央支店	1,418
82	京 葉 銀 行 姉崎支店	1,404
83	京 葉 銀 行 蘇我支店	1,397
84	千 葉 銀 行 八幡支店	1,395
85	京 葉 銀 行 本八幡支店	1,393
86	千 葉 信 用 金 庫 木更津支店	1,389
87	千 葉 銀 行 都賀支店	1,381
88	君 津 信 用 組 合 八幡支店	1,376
89	千 葉 信 用 金 庫 姉崎支店	1,369
90	千 葉 銀 行 鴨川支店	1,363
91	千 葉 銀 行 南柏支店	1,362
92	千 葉 信 用 金 庫 本店	1,362
93	千 葉 銀 行 佐原支店	1,359
94	京 葉 銀 行 野田支店	1,359
95	京 葉 銀 行 都賀支店	1,345
96	千 葉 信 用 金 庫 幕張支店	1,333
97	千 葉 銀 行 八千代支店	1,329
98	京 葉 銀 行 稲毛支店	1,326
99	千 葉 信 用 金 庫 千種支店	1,300
100	千 葉 銀 行 幕張本郷支店	1,295

1.金融機関店舗別 保証承諾額ベスト100

2026.3保証統計情報

(単位：百万円)

順位	金融機関名	金額
1	京 葉 銀 行 柏支店	991
2	京 葉 銀 行 船橋支店	624
3	千 葉 信 用 金 庫 八街中央支店	562
4	京 葉 銀 行 四街道支店	543
5	千 葉 銀 行 八街支店	464
6	千 葉 興 業 銀 行 五井支店	453
7	千 葉 信 用 金 庫 都町支店	437
8	京 葉 銀 行 松戸支店	433
9	千 葉 銀 行 稲毛支店	432
10	京 葉 銀 行 夷初支店	431
11	千 葉 銀 行 多古支店	417
12	千 葉 銀 行 大網支店	414
13	京 葉 銀 行 五井支店	412
14	朝 日 信 用 金 庫 行徳駅前支店	407
15	京 葉 銀 行 本町支店	397
16	千 葉 銀 行 鎌ヶ谷支店	392
17	京 葉 銀 行 本店営業部	375
18	千 葉 信 用 金 庫 誉田支店	363
19	千 葉 興 業 銀 行 船橋支店	361
20	京 葉 銀 行 成田支店	357
21	千 葉 銀 行 船橋支店	355
21	京 葉 銀 行 本八幡支店	355
23	千 葉 信 用 金 庫 五井支店	354
24	千 葉 興 業 銀 行 木更津支店	352
25	千 葉 信 用 金 庫 稲毛支店	348
26	東 京 東 信 用 金 庫 鎌ヶ谷支店	343
27	千 葉 信 用 金 庫 四街道支店	343
28	千 葉 信 用 金 庫 青柳支店	337
29	京 葉 銀 行 浦安富岡支店	335
30	千 葉 銀 行 成田支店	329
30	京 葉 銀 行 姉崎支店	329
32	京 葉 銀 行 こてはし台支店	326
33	千 葉 銀 行 松飛台支店	325
34	常 陽 銀 行 柏支店	320
35	千 葉 銀 行 佐原支店	318
36	千 葉 銀 行 柏支店	317
37	千 葉 銀 行 野田支店	312
38	京 葉 銀 行 ユーカリが丘支店	304
39	千 葉 興 業 銀 行 柏支店	297
40	千 葉 興 業 銀 行 鎌ヶ谷支店	294
41	千 葉 銀 行 鴨川支店	288
42	千 葉 銀 行 柏西口支店	287
43	館 山 信 用 金 庫 若宮支店	287
44	東 京 ベ イ 信 用 金 庫 流山支店	276
45	千 葉 銀 行 袖ヶ浦支店	270
46	千 葉 銀 行 木更津東支店	264
47	京 葉 銀 行 船橋駅前支店	263
48	千 葉 銀 行 茂原支店	262
49	千 葉 信 用 金 庫 大和田支店	257
50	千 葉 銀 行 幕張本郷支店	257

順位	金融機関名	金額
51	千 葉 興 業 銀 行 本店営業部	255
52	銚 子 信 用 金 庫 本店	250
53	東 京 東 信 用 金 庫 市川南支店	241
54	京 葉 銀 行 八千代中央支店	236
55	京 葉 銀 行 八街支店	232
56	千 葉 銀 行 中央支店	231
57	千 葉 興 業 銀 行 小倉台支店	229
57	君 津 信 用 組 合 八幡支店	229
59	千 葉 信 用 金 庫 佐倉支店	227
60	京 葉 銀 行 稲毛支店	226
61	京 葉 銀 行 北習志野支店	214
62	千 葉 銀 行 蘇我支店	214
63	千 葉 銀 行 安食支店	212
64	京 葉 銀 行 蘇我支店	210
65	千 葉 興 業 銀 行 千葉支店	210
66	千 葉 銀 行 本店営業部	209
67	東 京 東 信 用 金 庫 松戸支店	206
68	京 葉 銀 行 小見川支店	202
69	千 葉 銀 行 川間支店	200
70	京 葉 銀 行 君津支店	199
71	千 葉 信 用 金 庫 姉崎支店	199
72	千 葉 興 業 銀 行 国分寺台支店	198
72	千 葉 信 用 金 庫 三山支店	198
74	千 葉 信 用 金 庫 君津支店	196
75	千 葉 銀 行 関宿支店	195
76	東 京 東 信 用 金 庫 葛西駅前支店	193
77	千 葉 銀 行 松戸支店	193
78	千 葉 銀 行 津田沼駅前支店	192
79	京 葉 銀 行 木更津支店	188
80	銚 子 商 工 信 用 組 合 本店	188
81	京 葉 銀 行 高根支店	187
82	東 京 ベ イ 信 用 金 庫 本店	183
83	東 京 ベ イ 信 用 金 庫 柏支店	181
84	千 葉 銀 行 横芝支店	179
85	千 葉 信 用 金 庫 白井支店	178
86	京 葉 銀 行 東金支店	177
87	千 葉 銀 行 鎌取支店	175
88	千 葉 銀 行 夷初支店	174
89	千 葉 銀 行 江戸川台支店	174
90	千 葉 信 用 金 庫 千種支店	173
91	京 葉 銀 行 津田沼支店	172
92	銚 子 商 工 信 用 組 合 富里支店	168
93	千 葉 興 業 銀 行 成田支店	167
94	千 葉 銀 行 千城台支店	166
95	千 葉 銀 行 銚子支店	165
96	千 葉 銀 行 千葉ニュータウン支店	164
97	佐 原 信 用 金 庫 成田支店	162
98	千 葉 銀 行 二和向台支店	161
99	群 馬 銀 行 松戸支店	160
99	千 葉 銀 行 三郷中央支店	160

2.金融機関店舗別 保証債務残高ベスト100

2026.3保証統計情報

(単位：百万円)

順位	金融機関名	金額
1	千葉銀行 中央支店	11,660
2	千葉銀行 柏支店	11,633
3	千葉銀行 稲毛支店	10,229
4	千葉興業銀行 船橋支店	9,736
5	千葉興業銀行 五井支店	9,252
6	千葉銀行 四街道支店	9,151
7	千葉銀行 成田支店	9,011
8	千葉銀行 四街道支店	8,710
9	千葉銀行 成田支店	8,445
10	千葉銀行 船橋支店	8,403
11	千葉銀行 本町支店	8,274
12	千葉銀行 松戸支店	8,175
13	千葉興業銀行 柏支店	8,114
14	千葉銀行 柏支店	7,945
15	千葉銀行 本店営業部	7,565
16	朝日信用金庫 行徳駅前支店	7,368
17	千葉銀行 鎌ヶ谷支店	7,328
18	千葉興業銀行 千葉支店	7,319
19	千葉銀行 五井支店	7,293
20	千葉銀行 船橋支店	7,284
21	千葉銀行 五井支店	7,176
22	千葉銀行 千城台支店	7,069
23	千葉銀行 木更津支店	6,929
24	千葉銀行 茂原支店	6,832
25	千葉銀行 実籾支店	6,583
26	千葉銀行 木更津支店	6,572
27	千葉銀行 蘇我支店	6,533
28	千葉興業銀行 勝田台支店	6,261
29	千葉興業銀行 小倉台支店	6,079
30	千葉興業銀行 野田支店	6,061
31	千葉銀行 八街支店	5,962
32	千葉銀行 木更津東支店	5,880
33	千葉銀行 浦安支店	5,672
34	千葉興業銀行 木更津支店	5,464
35	千葉銀行 柏西口支店	5,337
36	千葉銀行 八街支店	5,327
37	千葉銀行 袖ヶ浦支店	5,240
38	千葉信用金庫 本店	5,199
39	千葉銀行 都賀支店	5,129
40	千葉興業銀行 茂原支店	5,126
41	東京東信用金庫 船橋支店	5,054
42	千葉興業銀行 成田支店	5,044
43	千葉銀行 浦安支店	5,030
44	東京東信用金庫 鎌ヶ谷支店	4,918
45	東京東信用金庫 三咲支店	4,875
46	千葉興業銀行 鎌ヶ谷支店	4,859
47	千葉銀行 君津支店	4,831
48	千葉信用金庫 五井支店	4,789
49	千葉銀行 花野井支店	4,730
50	千葉銀行 津田沼駅前支店	4,726

順位	金融機関名	金額
51	千葉銀行 八幡支店	4,711
52	千葉銀行 千城台支店	4,623
53	千葉銀行 松戸支店	4,595
54	千葉信用金庫 木更津支店	4,587
55	千葉銀行 八千代支店	4,580
56	千葉銀行 野田支店	4,513
57	千葉銀行 常盤平支店	4,495
58	千葉興業銀行 松戸支店	4,490
59	千葉銀行 本八幡支店	4,465
60	千葉銀行 船橋北口支店	4,432
61	千葉銀行 稲毛支店	4,343
62	千葉信用金庫 八街中央支店	4,328
63	千葉銀行 白井支店	4,312
64	千葉銀行 東金支店	4,297
65	千葉銀行 松飛台支店	4,230
66	東京ベイ信用金庫 浦安支店	4,224
67	千葉銀行 行徳支店	4,219
68	千葉銀行 高根台支店	4,099
69	千葉興業銀行 東金サンピア支店	4,097
70	千葉興業銀行 八幡支店	4,091
71	千葉銀行 君津支店	4,087
72	群馬銀行 松戸支店	4,072
73	千葉銀行 姉崎支店	4,062
74	千葉信用金庫 稲毛支店	4,047
75	千葉銀行 小見川支店	4,043
76	東京東信用金庫 本八幡支店	4,013
77	千葉銀行 野田支店	3,985
78	千葉銀行 新浦安支店	3,895
79	千葉銀行 勝田台支店	3,889
80	千葉銀行 京成駅前支店	3,871
81	千葉銀行 稲毛東口支店	3,835
82	千葉銀行 市川支店	3,833
83	千葉銀行 銚子支店	3,832
84	千葉銀行 習志野台支店	3,806
85	東京ベイ信用金庫 本店	3,786
86	千葉銀行 馬橋支店	3,783
87	千葉銀行 富津支店	3,712
88	千葉信用金庫 四街道支店	3,692
89	千葉興業銀行 国分寺台支店	3,691
90	千葉興業銀行 浦安支店	3,687
91	千葉銀行 志津支店	3,679
92	千葉信用金庫 誉田支店	3,640
93	千葉銀行 鎌取支店	3,639
94	千葉銀行 東金支店	3,639
95	東京東信用金庫 津田沼支店	3,619
96	千葉銀行 さつきが丘支店	3,573
97	千葉銀行 佐原支店	3,564
98	千葉銀行 茂原支店	3,540
99	千葉銀行 幕張支店	3,530
100	千葉銀行 川間支店	3,515

3.保証状況

2026.3保証統計情報

(単位:千円・%)

保証承諾						月別	保証債務残高					
令和7年度			令和6年度				令和7年度			令和6年度		
件数	金額	前年 同月比	件数	金額	前年 同月比		件数	金額	前年 同月比	件数	金額	前年 同月比
1,822	25,183,803	99.3	1,758	25,368,679	112.0	4	103,023	1,255,893,118	96.1	103,830	1,306,935,900	92.2
2,324	36,840,905	88.8	2,487	41,476,619	115.3	5	102,305	1,244,727,479	96.1	103,402	1,295,678,756	92.5
2,569	39,667,720	79.7	2,742	49,744,006	115.1	6	101,708	1,245,318,134	96.2	103,128	1,294,621,842	93.2
2,277	34,645,041	91.8	2,377	37,736,256	112.7	7	101,419	1,241,679,399	95.8	103,074	1,295,575,140	94.1
2,072	31,364,592	107.4	2,010	29,201,544	76.4	8	101,093	1,235,897,778	95.8	102,996	1,289,609,951	94.4
2,858	41,711,018	104.1	2,681	40,050,336	90.9	9	100,995	1,233,369,746	95.8	102,879	1,286,966,009	94.6
13,922	209,413,079	93.7	14,055	223,577,440	102.7	上期計	-	-	-	-	-	-
2,050	29,749,386	103.7	2,025	28,696,064	96.7	10	101,173	1,229,500,328	95.8	103,165	1,283,046,672	95.0
2,060	32,817,701	92.0	2,332	35,663,270	90.1	11	100,989	1,222,126,640	95.8	103,017	1,275,941,674	95.1
2,570	39,245,390	105.8	2,428	37,110,895	82.7	12	100,927	1,221,928,176	95.8	103,080	1,275,289,696	94.9
1,801	26,491,245	100.6	1,798	26,343,088	98.7	1	100,867	1,213,380,370	95.7	103,056	1,267,598,637	94.9
2,084	33,173,505	98.6	2,135	33,648,728	89.3	2	100,653	1,206,954,599	95.9	102,945	1,258,919,843	95.2
<b>3,235</b>	<b>49,983,056</b>	<b>102.9</b>	<b>3,143</b>	<b>48,582,338</b>	<b>90.8</b>	<b>3</b>	<b>100,659</b>	<b>1,208,361,713</b>	<b>95.8</b>	<b>102,911</b>	<b>1,261,153,445</b>	<b>95.7</b>
13,800	211,460,283	100.7	13,861	210,044,383	90.6	下期計	-	-	-	-	-	-
27,722	420,873,363	97.1	27,916	433,621,823	96.5	合計	-	-	-	-	-	-

代位弁済(元利)						月別	対債務者回収(総回収)					
令和7年度			令和6年度				令和7年度			令和6年度		
件数	金額	前年 同月比	件数	金額	前年 同月比		完済件数	回収金額	前年 同月比	完済件数	回収金額	前年 同月比
119	1,965,468	160.7	118	1,222,925	108.0	4	9	289,960	187.6	16	154,555	62.7
144	1,689,766	122.6	144	1,378,782	83.1	5	8	158,232	71.2	14	222,337	79.1
143	1,545,735	74.9	158	2,063,561	86.7	6	9	213,062	90.9	11	234,427	69.7
129	2,150,545	110.7	146	1,942,786	86.4	7	9	270,209	92.8	25	291,083	110.3
211	2,399,036	98.3	208	2,441,242	157.8	8	6	201,418	83.6	21	240,869	92.9
173	2,803,046	265.2	126	1,056,991	36.7	9	8	577,315	120.1	11	480,853	206.1
919	12,553,596	124.2	900	10,106,286	85.3	上期計	49	1,710,196	105.3	98	1,624,125	100.2
173	1,795,030	161.5	101	1,111,198	66.2	10	20	315,742	127.9	11	246,786	81.3
104	1,326,687	54.8	159	2,419,211	252.5	11	19	358,620	158.9	15	225,640	86.1
149	2,172,471	188.5	113	1,152,677	59.2	12	12	240,374	61.2	25	392,746	119.9
144	1,817,888	147.0	120	1,236,505	117.2	1	4	137,953	50.8	15	271,751	99.1
152	2,278,870	104.9	139	2,171,816	89.2	2	33	286,885	95.0	9	302,046	86.0
<b>119</b>	<b>1,707,464</b>	<b>80.8</b>	<b>162</b>	<b>2,112,009</b>	<b>55.5</b>	<b>3</b>	<b>32</b>	<b>491,351</b>	<b>143.5</b>	<b>7</b>	<b>342,343</b>	<b>50.3</b>
841	11,098,410	108.8	794	10,203,417	85.9	下期計	120	1,830,925	102.8	82	1,781,313	81.0
1,760	23,652,007	116.5	1,694	20,309,701	85.6	合計	169	3,541,121	104.0	180	3,405,438	89.2

## 4.金額別保証状況

2026.3保証統計情報

(単位：千円)

当月				金額		年度累計			
件数	金額	構成比	前年比			件数	金額	構成比	前年比
128	116,190	0.2%	81.1%	1,000千円以下		1,167	1,059,138	0.3%	93.3%
237	437,996	0.9%	114.7%	1,000千円超	2,000 //	2,124	3,894,828	0.9%	103.6%
324	951,967	1.9%	100.3%	2,000 //	3,000 //	2,755	8,017,041	1.9%	106.4%
537	2,527,748	5.1%	115.0%	3,000 //	5,000 //	4,431	20,603,697	4.9%	101.2%
707	6,265,385	12.5%	106.4%	5,000 //	10,000 //	6,147	53,552,385	12.7%	101.9%
379	4,857,227	9.7%	88.7%	10,000 //	15,000 //	3,485	44,718,456	10.6%	95.9%
260	5,035,003	10.1%	100.0%	15,000 //	20,000 //	2,249	43,745,433	10.4%	102.3%
278	7,899,454	15.8%	106.5%	20,000 //	30,000 //	2,225	62,868,461	14.9%	97.3%
240	10,689,178	21.4%	97.4%	30,000 //	50,000 //	1,937	85,807,867	20.4%	88.2%
38	2,172,256	4.3%	115.9%	50,000 //	60,000 //	302	17,482,198	4.2%	85.6%
30	2,014,188	4.0%	93.1%	60,000 //	70,000 //	217	14,678,716	3.5%	99.1%
40	3,188,000	6.4%	82.1%	70,000 //	80,000 //	381	30,193,469	7.2%	91.4%
29	2,770,008	5.5%	183.0%	80,000 //	100,000 //	191	18,340,533	4.4%	93.0%
8	1,058,456	2.1%	154.7%	100,000 //	200,000 //	111	15,911,141	3.8%	177.9%
			-	200,000 //	300,000 //				-
			-	300,000 //	400,000 //				-
				400,000 //	500,000 //				
				500,000千円超					
<b>3,235</b>	<b>49,983,056</b>	<b>100.0%</b>	<b>102.9%</b>	<b>合計</b>		<b>27,722</b>	<b>420,873,363</b>	<b>100.0%</b>	<b>97.1%</b>

## 4.期間別保証状況

(単位：千円)

当月				期間		年度累計			
件数	金額	構成比	前年比			件数	金額	構成比	前年比
54	566,097	1.1%	83.9%	3ヵ月以下		350	3,889,325	0.9%	85.9%
708	6,162,080	12.3%	98.1%	3ヵ月超	6ヵ月以下	7,194	64,479,314	15.3%	101.7%
317	6,222,600	12.4%	124.1%	6 //	1ヵ年以下	2,958	58,204,328	13.8%	116.3%
47	1,116,980	2.2%	146.1%	1ヵ年超	2 //	419	7,438,125	1.8%	107.6%
249	1,957,980	3.9%	120.0%	2 //	3 //	1,670	13,601,743	3.2%	112.4%
21	143,250	0.3%	63.5%	3 //	4 //	215	1,769,183	0.4%	112.9%
1,084	14,899,960	29.8%	101.5%	4 //	5 //	8,471	108,195,273	25.7%	98.7%
468	8,711,652	17.4%	85.1%	5 //	7 //	3,966	73,408,089	17.4%	86.9%
242	8,390,337	16.8%	123.1%	7 //	10 //	2,232	80,888,970	19.2%	90.3%
45	1,812,120	3.6%	80.5%	10ヵ年超		247	8,999,012	2.1%	78.7%
<b>3,235</b>	<b>49,983,056</b>	<b>100.0%</b>	<b>102.9%</b>	<b>合計</b>		<b>27,722</b>	<b>420,873,363</b>	<b>100.0%</b>	<b>97.1%</b>

5.資金使途別保証状況

2026.3保証統計情報

(単位：千円)

当月				資金使途	年度累計			
件数	金額	構成比	前年比		件数	金額	構成比	前年比
2,862	44,710,329	89.5%	101.8%	運転	24,474	379,026,018	90.1%	96.0%
319	3,550,177	7.1%	105.1%	設備	2,810	29,730,060	7.1%	100.4%
54	1,722,550	3.4%	134.3%	運転・設備	438	12,117,285	2.9%	134.4%
<b>3,235</b>	<b>49,983,056</b>	<b>100.0%</b>	<b>102.9%</b>	<b>合計</b>	<b>27,722</b>	<b>420,873,363</b>	<b>100.0%</b>	<b>97.1%</b>

5.新規・継続別保証状況

(単位：千円)

当月				区 分	年度累計			
件数	金額	構成比	前年比		件数	金額	構成比	前年比
322	2,682,870	5.4%	141.2%	新規	2,171	17,365,451	4.1%	103.1%
2,913	47,300,186	94.6%	101.3%	継続	25,551	403,507,912	95.9%	96.8%
<b>3,235</b>	<b>49,983,056</b>	<b>100.0%</b>	<b>102.9%</b>	<b>合計</b>	<b>27,722</b>	<b>420,873,363</b>	<b>100.0%</b>	<b>97.1%</b>

5.業種別保証状況

(単位：千円)

保証承諾						業 種 (注)	保証債務残高			代位弁済年度累計 (元利)		
当月			年度累計				件数	金額	前年比	件数	金額	前年比
件数	金額	前年比	件数	金額	前年比							
281	5,365,087	131.9%	2,216	38,444,799	95.4%	製 造 業	9,143	131,062,111	93.7%	191	2,284,962	81.9%
1,122	16,271,884	93.5%	9,496	136,719,812	97.1%	建 設 業	28,786	336,376,848	97.4%	432	4,508,677	81.5%
390	7,963,590	110.3%	3,493	73,822,228	104.8%	卸 売 業	11,574	188,134,074	96.0%	272	4,676,673	151.4%
403	5,674,066	100.2%	3,737	47,549,027	93.8%	小 売 業	15,717	156,690,987	94.2%	423	5,777,279	174.0%
180	3,378,001	123.9%	1,337	24,362,683	99.6%	運 輸 倉 庫 業	5,208	78,357,092	97.3%	64	1,143,714	64.8%
231	3,460,915	88.2%	1,974	29,956,270	85.6%	不 動 産 業	7,060	86,680,278	94.0%	66	977,423	163.2%
609	7,761,613	104.5%	5,314	68,107,924	97.4%	サ ー ビ ス 業	22,605	226,100,608	95.8%	302	4,256,605	134.5%
19	107,900	71.4%	155	1,910,620	92.2%	そ の 他	566	4,959,716	98.4%	10	26,674	52.4%
<b>3,235</b>	<b>49,983,056</b>	<b>102.9%</b>	<b>27,722</b>	<b>420,873,363</b>	<b>97.1%</b>	<b>合 計</b>	<b>100,659</b>	<b>1,208,361,713</b>	<b>95.8%</b>	<b>1,760</b>	<b>23,652,007</b>	<b>116.5%</b>

注1.2025.5より集計業種を変更しております。

6.制度別保証状況

2026.3保証統計情報

(単位：千円)

保証承諾						制 度	保証債務残高			代位弁済年度累計		
当 月			年度累計				当 月			年度累計		
件数	金額	前年比	件数	金額	前年比		件数	金額	前年比	件数	金額	前年比
481	17,457,754	131.8%	4,389	157,169,108	120.8%	協 会 制 度	19,059	449,210,710	100.8%	323	8,052,654	122.4%
118	3,374,905	41.9%	1,594	46,330,191	55.7%	普 通 保 証	10,201	192,589,547	89.9%	138	2,360,670	82.1%
3	273,000	66.9%	65	4,565,130	81.8%	経 営 安 定	845	31,003,426	87.6%	19	608,256	89.2%
						伴走支援型特別保証	1,768	53,126,674	80.7%	20	487,655	107.9%
246	9,574,650	1,397.8%	2,005	81,804,047	11,942.2%	協調支援型特別保証	1,661	62,153,589	10,767.9%			
						特 別 小 口						
1	3,000	21.6%	14	68,200	41.9%	小口零細企業保証制度	111	416,453	91.4%	3	9,630	61.2%
2	25,357	8.0%	19	419,557	12.7%	根 保 証	112	3,305,826	29.2%	8	311,424	128.6%
26	1,175,000	151.6%	186	7,278,000	152.0%	当 座 貸 越	231	8,048,128	123.0%	1	38,738	45.9%
1	56,700	-	8	608,000	439.0%	長 期 経 営	154	4,723,175	96.1%	1	55,823	-
7	44,000	157.1%	82	479,000	90.0%	カ ー ド ロ ー ン	188	950,520	92.9%	3	12,177	-
2	50,000	31.3%	34	1,416,000	25.1%	借 換 保 証	695	16,548,861	78.4%	37	1,198,432	361.7%
3	144,000	56.3%	24	1,592,000	107.0%	特 定 社 債	248	6,347,680	83.3%	3	52,400	76.9%
2	176,000	106.3%	18	718,400	99.9%	A B L	28	1,022,302	85.5%	1	117,001	1,066.6%
						危 機 関 連 保 証	349	15,986,892	75.9%	15	1,122,119	321.2%
						景 気 対 応 緊 急 保 証	490	8,208,082	86.2%	23	408,816	86.7%
						東 北 地 震 災 害	8	35,078	79.4%			
						東 日 本 震 災 復 興 緊 急	165	2,240,660	81.6%	11	182,467	92.8%
			22	917,650	31.8%	経 営 力 強 化	340	9,975,936	90.5%	10	388,241	149.7%
70	2,561,142	147.7%	318	10,972,933	106.3%	そ の 他	1,465	32,527,882	103.0%	30	698,805	129.7%
2,289	26,518,284	85.3%	20,304	228,726,588	83.6%	県 制 度	69,753	681,561,194	91.6%	1,312	14,863,291	113.0%
749	4,978,390	101.3%	6,969	46,657,050	100.3%	サ ポ ー ト 短 期 資 金	4,529	26,473,728	99.9%	118	624,288	119.3%
157	450,390	129.3%	1,491	4,446,590	123.5%	(うち小口零細)	846	2,112,977	123.2%	8	12,926	74.6%
17	548,000	94.6%	144	4,731,800	93.0%	セーフティネット資金	1,499	17,948,223	91.4%	47	708,811	75.5%
						セーフティ・震災復興	97	752,541	85.0%	12	62,857	181.9%
						新型コロナ対応資金	19,560	207,120,870	72.8%	426	6,251,191	111.2%
						伴走支援資金(注)	5,910	109,109,172	79.3%	123	2,623,951	161.0%
						環 境 保 全 資 金	2	28,400	61.3%			
653	12,278,230	76.7%	5,690	105,907,384	91.9%	事 業 資 金 運 転	14,279	185,271,763	110.3%	268	3,129,994	109.2%
103	1,170,635	135.3%	890	9,266,994	94.5%	事 業 資 金 設 備	3,446	25,153,047	110.3%	29	196,072	79.1%
540	3,295,354	94.6%	4,760	28,811,438	96.2%	小 規 模	14,970	55,855,866	108.4%	203	862,176	90.3%
454	2,167,125	99.2%	3,961	18,998,299	101.7%	(うち小口零細)	12,706	38,424,207	110.1%	149	462,134	88.3%
104	543,930	95.0%	922	4,643,968	86.8%	創 業 資 金	3,866	11,698,480	100.2%	75	225,283	82.7%
105	3,277,900	85.7%	794	25,345,778	129.5%	経 営 力 強 化	1,206	35,694,388	218.5%	5	97,429	748.6%
18	425,845	49.8%	135	3,362,175	89.4%	そ の 他	389	6,454,715	138.6%	6	81,238	174.4%
465	6,007,018	141.7%	3,029	34,977,667	116.7%	市 町 村 制 度	11,847	77,589,810	108.7%	125	736,063	126.1%
105	675,030	193.7%	739	4,278,550	123.8%	(うち小口零細)	2,464	8,273,694	117.9%	13	24,165	54.1%
<b>3,235</b>	<b>49,983,056</b>	<b>102.9%</b>	<b>27,722</b>	<b>420,873,363</b>	<b>97.1%</b>	<b>合 計</b>	<b>100,659</b>	<b>1,208,361,713</b>	<b>95.8%</b>	<b>1,760</b>	<b>23,652,007</b>	<b>116.5%</b>

注1.県制度「伴走支援資金」は「新型コロナウイルス対応伴走支援資金」及び「感染症・物価高等対応伴走支援資金」の合算です。

注2.経営力強化は、令和5年3月31日に廃止された「経営力強化保証」、「経営力強化資金」と、令和6年7月1日に創設された「経営力強化保証」、「経営力強化資金」の合算

## 7.金融機関別保証状況

2026.3保証統計情報

(単位：千円)

保証承諾						金融機関	保証債務残高			代位弁済年度累計		
当月			年度累計				当月			年度累計		
件数	金額	前年比	件数	金額	前年比		件数	金額	前年比	件数	金額	前年比
10	335,000	198.5%	44	975,200	71.2%	みずほ銀行	550	6,778,199	79.8%	13	123,198	80.9%
2	30,000	23.1%	33	1,077,273	112.6%	三菱UFJ銀行	289	3,692,079	86.6%	7	22,076	17.4%
1	30,000	100.0%	14	405,000	57.7%	三井住友銀行	441	6,502,195	82.2%	6	102,243	31.1%
3	157,000	165.3%	37	1,183,800	86.1%	りそな銀行	369	6,762,078	85.1%	12	229,897	109.7%
3	74,200	-	17	372,200	243.3%	埼玉りそな銀行	50	793,036	116.3%	2	48,511	97.0%
19	626,200	147.8%	145	4,013,473	88.1%	都市銀行小計	1,699	24,527,587	83.7%	40	525,925	60.6%
4	160,000	103.2%	55	1,751,000	159.5%	群馬銀行	246	4,932,994	102.2%	8	65,203	951.1%
			5	121,000	242.0%	足利銀行	6	142,878	167.9%			
17	522,000	116.8%	110	2,756,700	89.4%	常陽銀行	564	9,129,927	93.2%	12	151,549	197.9%
9	165,000	164.2%	104	1,812,866	95.7%	筑波銀行	357	4,340,253	92.1%	14	497,676	187.7%
1	15,000	-	1	15,000	20.1%	武蔵野銀行	23	458,063	86.6%			
920	14,107,831	109.3%	7,703	126,711,221	100.6%	千葉銀行	32,222	402,839,885	93.5%	517	8,414,400	132.9%
320	5,592,305	94.3%	2,759	59,921,532	107.9%	千葉興業銀行	10,020	170,710,518	97.5%	123	2,225,606	145.3%
2	160,000	158.4%	23	615,325	73.2%	きらぼし銀行	128	2,848,938	89.5%			
						横浜銀行	2	18,170	85.4%			
						北陸銀行	1	2,696	6.5%			
						スルガ銀行	1	34	16.8%			
			2	60,000	33.7%	阿波銀行	56	1,250,532	80.6%			
1,273	20,722,136	105.5%	10,762	193,764,644	102.7%	地方銀行小計	43,626	596,674,888	94.6%	674	11,354,433	138.2%
						三井住友信託銀行						
						みずほ信託銀行						
						信託銀行小計						
						あおぞら銀行						
						SBI新生銀行						
						普通銀行小計						
			4	94,600	77.1%	東和銀行	14	188,916	114.2%	2	14,078	35.8%
577	12,552,252	88.2%	4,592	92,575,792	85.2%	京葉銀行	19,901	267,491,776	97.6%	342	4,204,282	118.6%
7	212,000	136.8%	62	1,679,300	116.7%	東日本銀行	358	5,417,611	91.6%	3	55,391	46.4%
						東京スター銀行	1	200	21.7%			
						徳島大正銀行	1	24,000	80.0%			
584	12,764,252	88.6%	4,658	94,349,692	85.6%	第二地方銀行小計	20,275	273,122,503	97.5%	347	4,273,751	114.8%
11	104,450	112.8%	93	968,100	125.7%	水戸信用金庫	320	2,117,302	103.0%	9	23,781	901.1%
1	30,000	21.2%	37	655,600	55.6%	埼玉縣信用金庫	88	1,406,202	100.6%			
535	7,073,368	116.0%	4,561	52,471,515	99.4%	千葉信用金庫	10,983	112,669,534	100.1%	191	1,928,035	84.6%
65	589,213	106.6%	852	6,383,138	96.0%	銚子信用金庫	2,248	16,235,645	95.9%	34	415,112	314.6%
212	2,195,450	122.4%	1,899	19,233,916	104.6%	東京ベイ信用金庫	5,018	41,904,853	95.8%	119	1,236,626	77.5%
69	717,040	226.4%	450	3,150,039	85.5%	館山信用金庫	1,757	12,162,416	90.2%	32	226,490	55.8%
54	424,700	86.7%	509	3,778,943	98.4%	佐原信用金庫	1,562	9,998,319	96.1%	32	257,779	243.8%
39	443,480	80.6%	216	2,315,038	74.2%	朝日信用金庫	869	9,425,962	99.7%	5	79,250	23.4%
						興産信用金庫						
9	65,840	355.9%	48	310,350	80.8%	東京シティ信用金庫	187	1,161,659	86.2%			
137	1,866,350	103.3%	1,394	18,812,490	102.0%	東京東信用金庫	4,293	46,393,302	99.6%	131	1,753,020	116.0%
2	11,500	-	25	120,520	44.0%	東栄信用金庫	164	907,880	83.3%	2	4,984	15.1%
23	211,500	53.4%	197	1,903,660	90.0%	亀有信用金庫	489	4,497,503	94.5%	20	432,107	375.4%
1	10,000	38.5%	27	235,174	107.5%	小松川信用金庫	126	819,614	89.5%			
6	51,200	148.4%	50	681,600	101.1%	城北信用金庫	242	2,653,385	93.4%			
1,164	13,794,091	112.0%	10,358	111,020,083	98.7%	信用金庫小計	28,346	262,353,576	98.0%	575	6,357,184	96.7%
48	453,327	120.5%	452	4,044,991	107.9%	房総信用組合	1,545	10,609,020	99.0%	30	238,223	155.0%
83	871,140	93.5%	829	7,957,913	89.3%	銚子商工信用組合	2,764	22,981,040	94.8%	52	417,449	121.0%
58	680,630	164.3%	465	4,827,285	117.1%	君津信用組合	2,085	14,997,713	98.4%	37	359,444	100.7%
						横浜幸銀信用組合	6	66,387	44.2%			
			9	112,700	133.8%	ハナ信用組合	46	576,625	96.9%			
2	11,280	-	20	319,780	71.0%	第一勲業信用組合	83	863,738	86.1%	2	37,325	-
191	2,016,377	117.1%	1,775	17,262,669	99.7%	信用組合小計	6,529	50,094,522	96.5%	121	1,052,441	118.4%
						君津市農業協同組合						
						市原市農業協同組合						
						市川市農業協同組合						
						とうかつ中央農業協同組合						
						成田市農業協同組合						
						農業協同組合小計						
			1	4,000	9.1%	東日本信用漁業協同組合連	2	29,930	80.2%			
			1	4,000	9.1%	漁業協同組合連合会小計	2	29,930	80.2%			
						中央労働金庫						
						労働金庫小計						
4	60,000	95.0%	23	458,802	229.7%	商工組合中央金庫	181	1,553,300	97.5%	3	88,273	201.6%
						日本政策金融公庫(旧国民	1	5,407	99.4%			
						日本政策投資銀行						
4	60,000	95.0%	23	458,802	229.7%	政府系小計	182	1,558,707	97.5%	3	88,273	201.6%
						農林中央金庫						
						その他小計						
3,235	49,983,056	102.9%	27,722	420,873,363	97.1%	合計	100,659	1,208,361,713	95.8%	1,760	23,652,007	116.5%

8.市町村制度別保証状況

2026.3保証統計情報

(単位：千円)

保証承諾						市町村	保証債務残高			代位弁済年度累計		
当月			年度累計				当月			年度累計		
件数	金額	前年比	件数	金額	前年比		件数	金額	前年比	件数	金額	前年比
66	1,356,600	90.8%	457	8,472,880	77.9%	千葉市	2,199	24,649,513	105.3%	35	334,873	133.0%
1	2,000	6.5%	20	137,250	101.8%	銚子市	64	294,321	108.9%	1	5,123	42.9%
27	190,000	80.4%	198	1,401,110	107.6%	市川市	665	2,851,596	118.7%	20	64,598	545.3%
50	939,000	314.5%	293	4,670,991	195.6%	船橋市	1,234	8,776,521	115.2%	20	99,586	77.0%
			14	70,370	56.4%	館山市	83	222,881	86.6%	2	1,879	100.8%
13	128,880	97.6%	105	973,390	116.2%	木更津市	464	2,264,030	96.8%	2	14,226	199.9%
5	60,000	109.1%	25	248,000	88.7%	野田市	132	668,558	98.1%			
8	93,500	179.8%	57	593,950	195.3%	茂原市	161	971,174	126.0%	1	11,142	-
28	261,570	89.8%	230	2,222,899	108.8%	成田市	632	3,619,400	111.7%	6	20,068	766.2%
7	73,400	-	17	232,400	458.4%	佐倉市	62	317,259	145.8%	1	2,203	-
8	39,050	-	22	151,230	172.6%	東金市	91	330,795	105.4%	1	3,603	-
7	42,100	190.2%	42	300,970	85.4%	旭市	185	652,110	104.4%			
18	161,900	102.0%	133	1,093,400	129.6%	習志野市	566	2,754,990	97.7%	5	12,599	267.0%
14	193,500	1935.0%	110	1,411,040	319.9%	柏市	591	2,857,048	95.1%	2	17,918	37.8%
			8	39,150	160.5%	勝浦市	19	52,837	229.4%			
100	1,455,390	244.6%	491	5,834,715	157.0%	市原市	1,418	8,959,316	136.5%	9	65,909	274.6%
17	147,000	222.7%	86	875,900	263.7%	流山市	220	1,217,664	123.9%	1	1,659	18.8%
6	50,000	80.4%	66	631,210	73.8%	八千代市	253	1,477,164	105.1%	1	696	7.8%
2	25,238	319.5%	20	160,277	174.4%	我孫子市	94	359,436	99.4%	2	6,549	-
1	1,500	-	9	36,580	96.2%	鴨川市	56	121,040	96.4%			
8	54,900	99.8%	24	173,300	95.7%	鎌ヶ谷市	102	425,262	91.7%			
10	44,000	29.2%	112	692,680	82.0%	君津市	456	1,836,478	107.6%	2	3,027	38.5%
4	10,000	50.2%	34	148,750	71.9%	富津市	151	423,866	92.8%			
30	412,040	211.5%	205	2,420,575	171.6%	浦安市	988	7,162,594	99.1%	6	33,423	82.3%
			3	60,000	-	四街道市	4	59,701	5225.5%			
7	106,000	89.0%	97	970,180	92.9%	袖ヶ浦市	324	1,959,307	111.2%	3	26,446	219.7%
			1	6,000	100.0%	八街市	2	4,400	65.2%			
						印西市	16	55,615	77.3%			
			2	15,000	50.0%	白井市	8	37,418	106.3%			
7	42,900	168.2%	33	212,300	139.7%	富里市	91	347,935	114.0%			
6	17,250	34.1%	30	161,670	60.0%	匝瑳市	124	468,005	97.4%			
8	43,800	68.6%	55	362,000	70.9%	香取市	274	1,017,311	93.9%	3	4,876	-
3	30,000	-	10	91,000	160.4%	大網白里市	36	147,097	132.2%	1	5,544	-
461	5,981,518	143.5%	3,009	34,871,167	117.0%	小計	11,765	77,362,639	108.7%	124	735,948	126.1%
						酒々井町						
						栄町						
3	22,500	97.8%	15	90,700	111.6%	東庄町	52	168,114	120.2%	1	115	-
			3	9,800	50.3%	九十九里町	26	51,193	68.6%			
1	3,000	-	2	6,000	200.0%	芝山町	4	7,864	223.4%			
4	25,500	110.9%	20	106,500	102.6%	小計	82	227,171	104.2%	1	115	0.0%
465	6,007,018	143.4%	3,029	34,977,667	116.9%	合計	11,847	77,589,810	108.7%	125	736,063	126.1%

9.市町村別保証状況

2026.3保証統計情報

(単位：千円)

保証承諾						市町村	保証債務残高			代位弁済年度累計		
当月			年度累計				当月			年度累計		
件数	金額	前年比	件数	金額	前年比		件数	金額	前年比	件数	金額	前年比
568	9,835,506	107.7%	4,577	76,964,814	96.3%	千葉市	17,032	226,508,863	96.1%	311	4,962,592	123.9%
50	757,563	183.0%	449	6,418,173	97.5%	銚子市	1,567	18,801,818	92.2%	51	986,475	491.8%
203	2,840,305	100.4%	1,723	25,569,052	97.3%	市川市	6,425	77,460,566	94.9%	104	1,226,739	76.2%
235	4,098,700	139.6%	2,103	35,435,426	101.9%	船橋市	8,007	96,965,236	95.2%	173	2,112,750	113.0%
21	257,260	112.3%	187	2,084,965	72.6%	館山市	859	7,412,836	94.9%	15	58,115	33.3%
102	1,448,380	82.4%	973	13,211,581	97.2%	木更津市	3,522	41,847,225	93.3%	70	1,160,720	172.2%
206	2,956,655	82.2%	1,676	26,230,488	95.2%	松戸市	5,943	72,222,922	95.4%	114	2,046,632	110.6%
72	1,414,255	94.3%	747	13,519,127	118.0%	野田市	2,779	35,907,236	96.2%	47	845,208	150.7%
55	732,500	122.8%	364	4,620,677	89.6%	茂原市	1,627	18,448,488	95.0%	19	254,946	133.0%
90	1,320,800	106.0%	762	11,827,378	100.7%	成田市	2,687	32,302,010	97.2%	40	253,280	373.4%
68	997,177	78.9%	597	9,967,907	94.3%	佐倉市	2,249	27,857,640	95.5%	32	248,463	35.4%
33	394,450	49.8%	311	3,687,750	74.4%	東金市	1,235	12,642,753	90.9%	34	511,627	196.4%
39	388,640	106.8%	407	4,642,630	87.6%	旭市	1,443	14,162,213	94.1%	11	75,940	15.2%
60	944,900	66.1%	526	8,300,843	92.8%	習志野市	2,019	22,980,061	95.0%	22	259,626	123.0%
216	3,603,101	106.0%	1,733	27,273,259	102.0%	柏市	6,296	77,100,969	96.1%	140	1,710,074	105.9%
7	86,000	65.8%	92	1,020,080	65.1%	勝浦市	412	4,324,385	90.2%	10	38,821	1013.1%
244	3,958,490	115.8%	1,818	26,526,631	95.0%	市原市	6,016	73,655,169	96.8%	89	990,196	107.9%
69	973,620	106.2%	612	10,028,450	98.1%	流山市	2,059	24,266,418	97.7%	38	679,175	218.9%
90	1,308,350	90.2%	761	11,190,265	100.6%	八千代市	2,704	32,899,496	96.5%	31	500,382	156.4%
25	335,238	57.1%	298	3,970,125	89.7%	我孫子市	1,268	12,395,266	96.6%	27	241,793	117.6%
26	485,966	217.9%	206	2,616,486	99.0%	鴨川市	735	7,332,211	91.0%	27	393,996	676.8%
56	839,350	81.7%	403	7,718,821	132.7%	鎌ヶ谷市	1,428	19,034,671	100.2%	29	436,321	167.0%
69	688,114	110.1%	560	6,806,494	100.8%	君津市	1,797	20,306,838	97.5%	20	98,957	67.6%
25	263,700	78.1%	263	3,261,690	93.2%	富津市	948	9,894,748	97.2%	1	3,732	2.3%
75	1,042,645	136.1%	557	8,413,360	107.3%	浦安市	2,340	27,300,401	94.0%	21	246,706	132.6%
57	858,510	113.1%	396	6,773,360	100.4%	四街道市	1,502	18,154,321	96.1%	35	425,371	135.8%
45	658,000	84.5%	372	5,231,940	88.6%	袖ヶ浦市	1,221	14,747,906	99.1%	18	172,311	45.4%
50	796,175	81.5%	487	7,337,615	85.7%	八街市	1,605	20,079,065	98.5%	38	349,514	142.9%
32	446,700	95.2%	417	6,034,084	125.3%	印西市	1,321	15,030,225	100.1%	23	509,258	252.2%
33	590,600	116.2%	333	6,003,650	82.9%	白井市	1,172	17,115,761	100.1%	8	139,813	69.5%
34	339,580	92.6%	340	4,338,390	116.3%	富里市	973	11,050,758	99.4%	16	194,616	90.2%
17	97,800	47.1%	131	1,141,050	54.8%	南房総市	633	5,571,305	95.2%	8	79,398	56.1%
24	279,740	107.4%	236	2,629,540	66.3%	匝瑳市	824	8,514,438	89.5%	10	55,641	16.5%
60	1,091,114	139.4%	554	7,653,427	97.6%	香取市	1,824	18,891,248	100.4%	27	145,718	86.8%
20	499,000	162.6%	243	3,520,490	115.1%	山武市	847	9,515,913	95.6%	7	77,289	14.1%
18	156,500	106.0%	204	1,504,940	68.8%	いすみ市	767	5,898,521	93.7%	13	164,510	326.1%
26	238,692	69.9%	185	2,413,344	116.7%	大網白里市	698	6,829,812	94.1%	10	23,492	35.1%
3,120	48,024,076	102.5%	26,603	405,888,302	97.5%	小計	96,784	1,165,429,710	95.9%	1,689	22,680,195	113.8%
8	103,200	117.3%	78	1,140,398	75.2%	印旛郡酒々井町	311	3,463,611	95.3%	3	16,737	31.2%
7	219,400	175.2%	65	1,392,736	109.5%	印旛郡栄町	236	3,157,455	96.1%			
3	35,000	17.9%	31	218,300	28.8%	香取郡神崎町	114	904,979	93.5%	6	36,390	
10	277,500	207.3%	81	1,297,358	100.0%	香取郡多古町	328	3,698,808	97.7%	1	450	7.3%
4	59,500	45.8%	97	1,109,215	112.7%	香取郡東庄町	276	2,521,075	101.0%	6	38,544	49.1%
11	196,000	369.8%	90	1,020,464	90.3%	山武郡九十九里町	354	3,493,169	83.9%	7	211,110	319.2%
11	441,300	130.9%	74	1,750,700	81.8%	山武郡芝山町	271	5,052,223	93.9%	11	132,640	
19	321,450	185.1%	148	1,977,420	87.4%	山武郡横芝光町	403	4,847,023	91.0%	20	362,373	3001.4%
11	78,700	107.1%	107	1,086,260	76.9%	長生郡一宮町	365	3,507,449	96.0%			
2	19,500	27.9%	24	343,410	94.2%	長生郡睦沢町	84	880,868	105.2%			
8	36,330	43.4%	44	609,530	94.2%	長生郡長生村	190	1,688,346	95.3%	4	93,965	
7	78,000	61.8%	81	900,400	95.5%	長生郡白子町	295	3,315,795	92.5%			
1	5,000	100.0%	21	316,330	172.3%	長生郡長柄町	93	1,214,161	99.6%	1	598	
1	2,000	1.4%	32	500,000	92.6%	長生郡長南町	113	1,053,201	100.4%			
5	26,200	93.6%	70	539,870	103.6%	夷隅郡大多喜町	173	1,762,261	96.8%	10	66,026	1674.0%
3	33,000	80.3%	50	610,160	75.1%	夷隅郡御宿町	127	1,168,310	94.1%	2	12,978	
4	26,900	128.1%	26	172,510	43.4%	安房郡鋸南町	142	1,203,268	73.9%			
115	1,958,980	114.3%	1,119	14,985,061	87.2%	小計	3,875	42,932,003	93.7%	71	971,812	258.9%
3,235	49,983,056	102.9%	27,722	420,873,363	97.1%	合計	100,659	1,208,361,713	95.8%	1,760	23,652,007	116.5%